

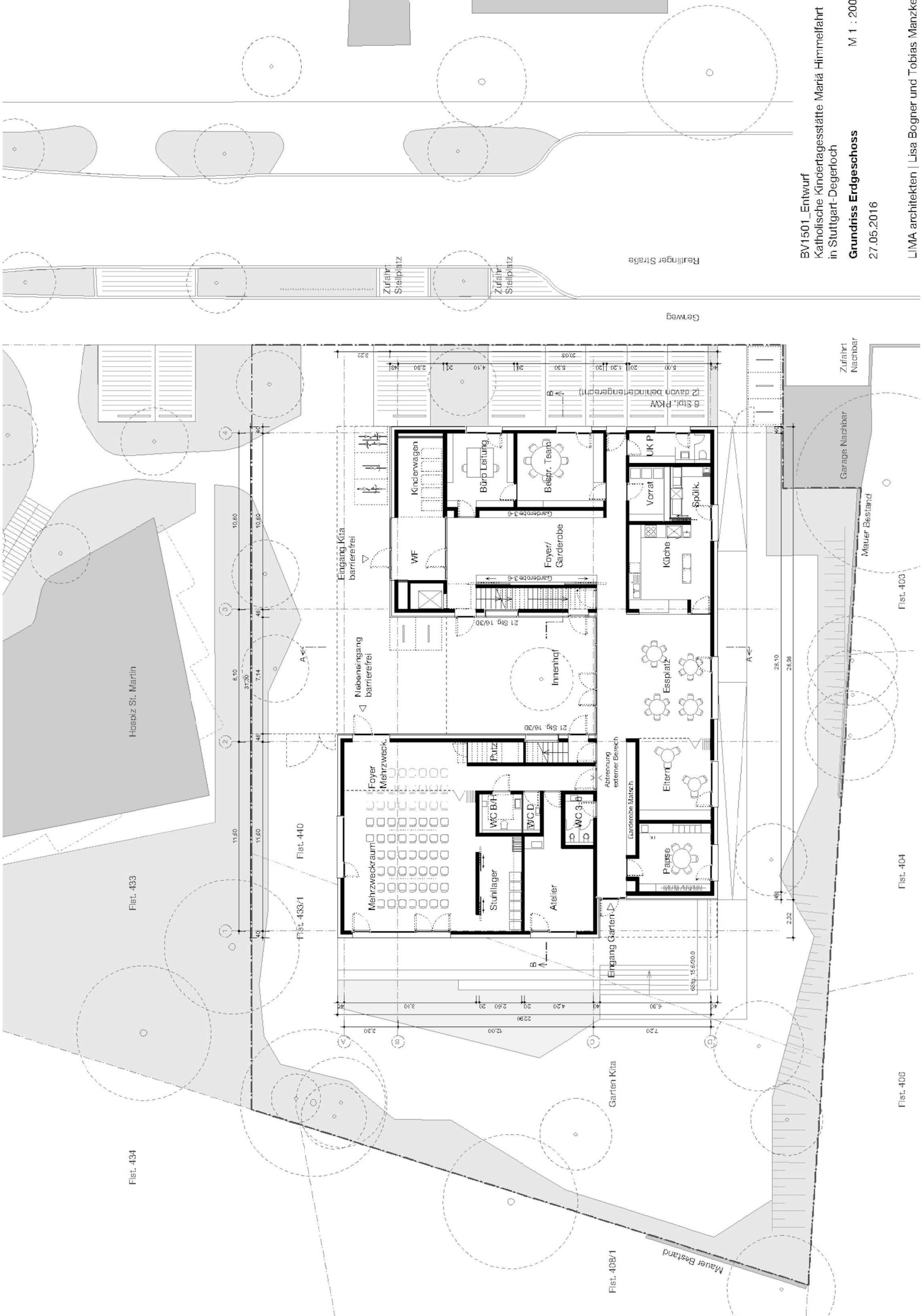
Anlage 6

BV1501_Entwurf
Katholische Kindertagesstätte Maria Himmelfahrt
in Stuttgart-Degerloch

Legenplan
27.05.2016
M 1 : 500

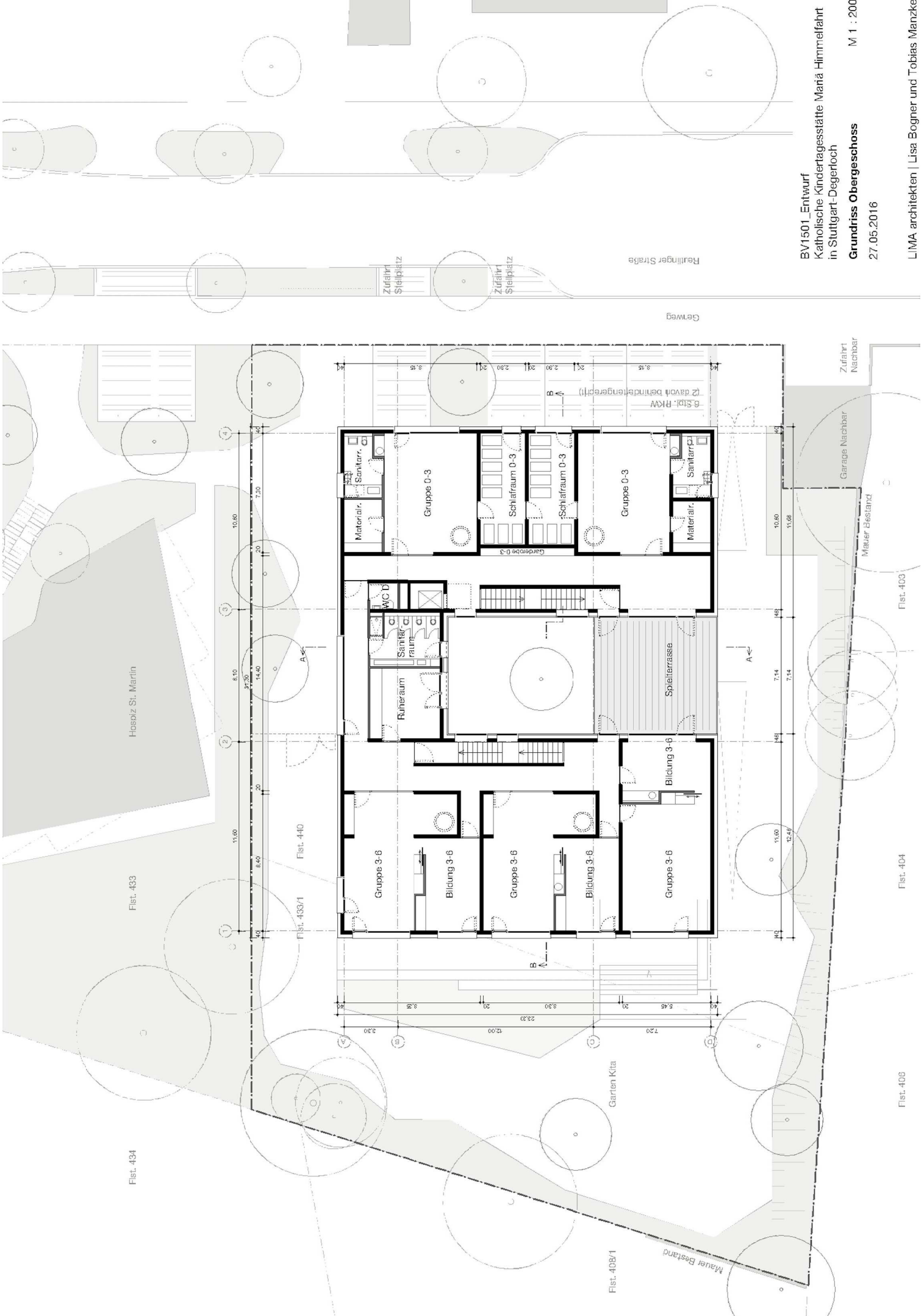
LIMA architekten | Lisa Bogner und Tobias Manzke





BV1501_Entwurf
 Katholische Kindertagesstätte Maria Himmelfahrt
 in Stuttgart-Degehof
Grundriss Erdgeschoss
 27.05.2016

LIMA architekten | Lisa Bogner und Tobias Manzke



Flst. 434

Flst. 433

Hospiz St. Martin

Flst. 440

Flst. 433/1

Flst. 408/1

Garten Kita

Flst. 406

Flst. 404

Flst. 403

Mauer Bestand

Mauer Bestand

Garage Nachbar

Zufahrt Nachbar

Gerweg

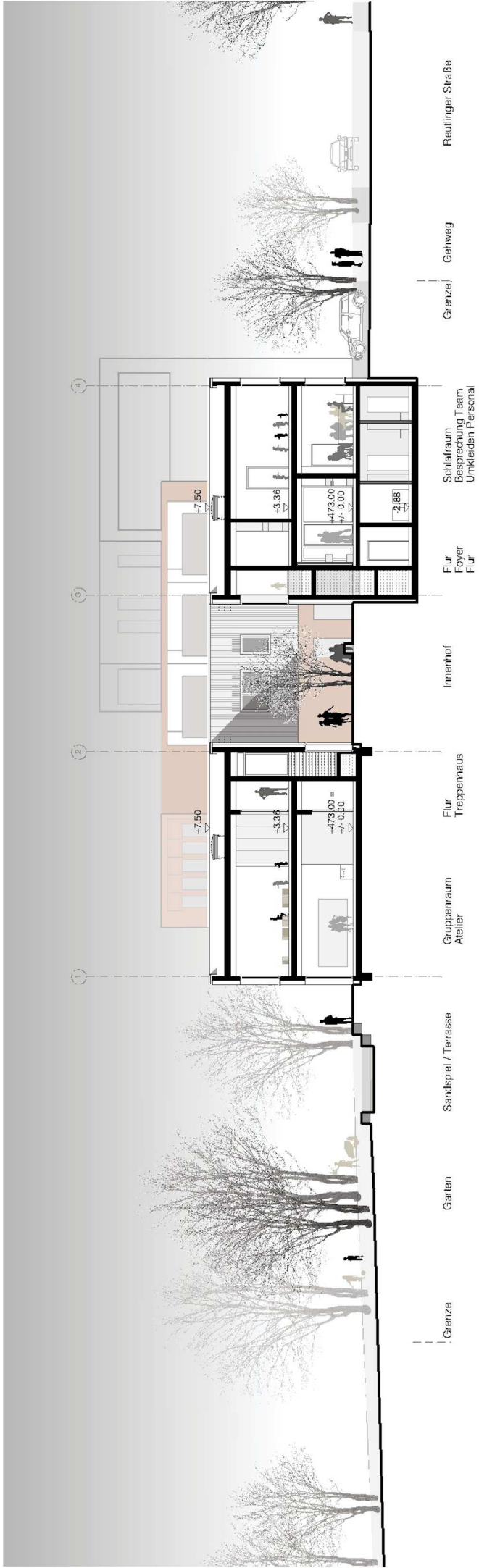
Reutlinger Straße

Zufahrt
Stellplatz

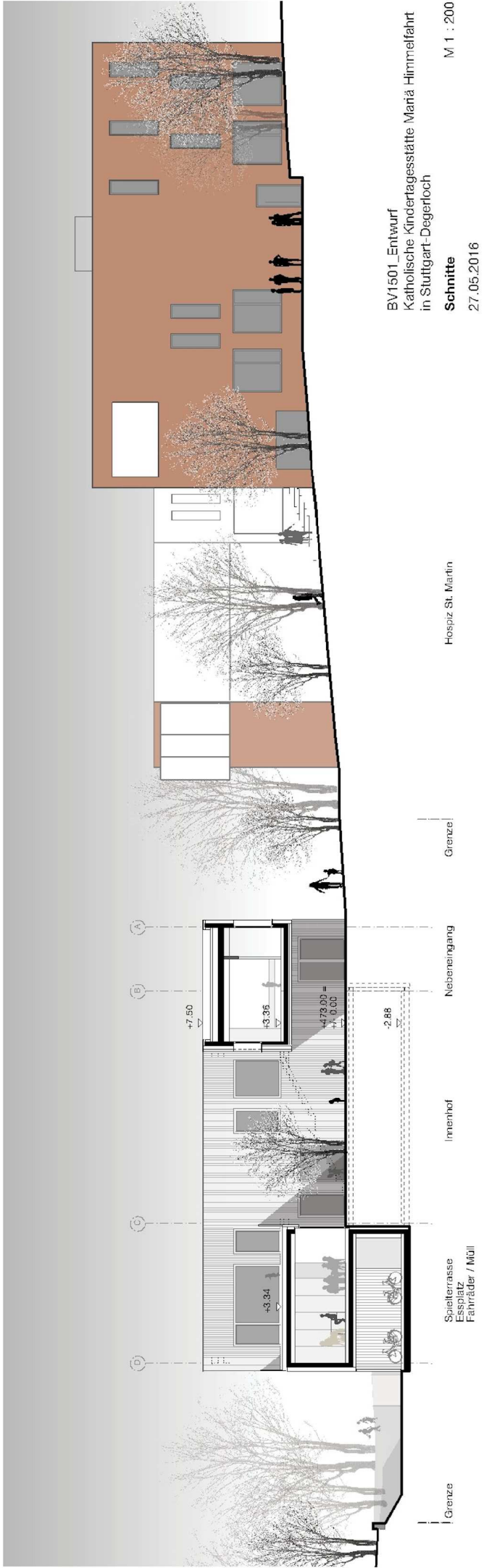
Zufahrt
Stellplatz

BV1501_Entwurf
Katholische Kindertagesstätte Mariä Himmelfahrt
in Stuttgart-Delegeloch
Grundriss Obergeschoss
M 1 : 200
27.05.2016

LIMA architekten | Lisa Bogner und Tobias Manzke



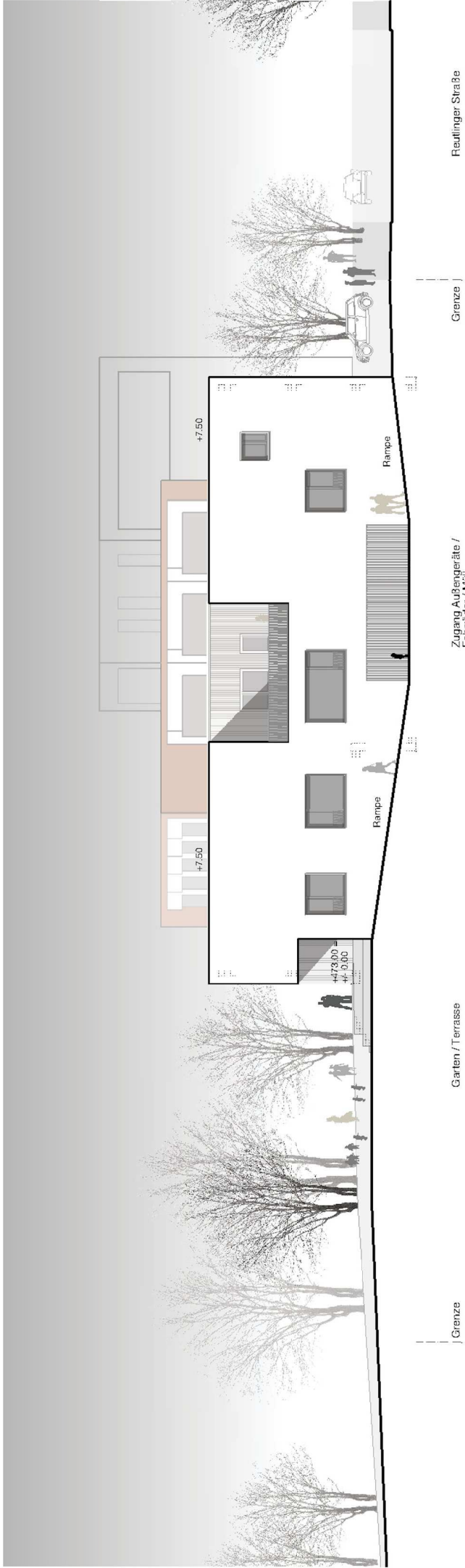
Schnitt B-B



Schnitt A-A

BV1501 Entwurf
Katholische Kindertagesstätte Mariä Himmelfahrt
in Stuttgart-Deegerloch
Schnitt
M 1 : 200
27.05.2016

LIMA architekten | Lisa Bogner und Tobias Manzke



Ansicht Süd

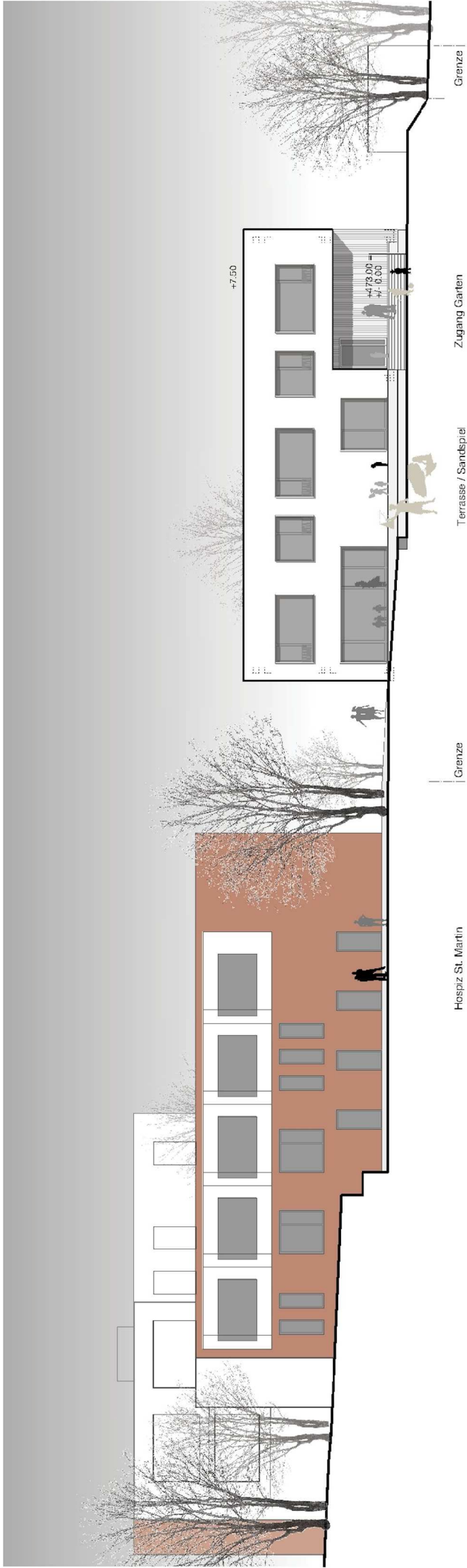


Ansicht Ost (Reutlinger Straße)

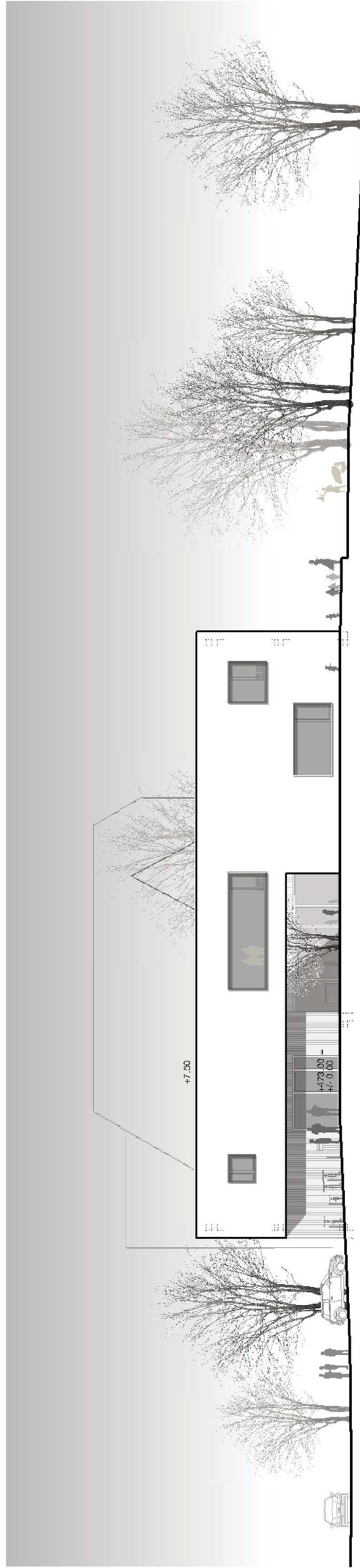
BV1501 Entwurf
 Katholische Kindertagesstätte Mariä Himmelfahrt
 in Stuttgart-Degerloch
Ansichten
 27.05.2016

Hospiz St. Martin

LIMA architekten | Lisa Bogner und Tobias Manzke



Ansicht West (Garten)



Ansicht Nord

BV1501_Entwurf
 Katholische Kindertagesstätte Mariä Himmelfahrt
 in Stuttgart-Degerloch
Ansichten
 M 1 : 200
 27.05.2016

LIMA architekten | Lisa Bogner und Tobias Manzke

