

**Begrenzte Überschreitung der Höhe
baulicher Anlagen gemäß bestehender
Bebauungspläne**

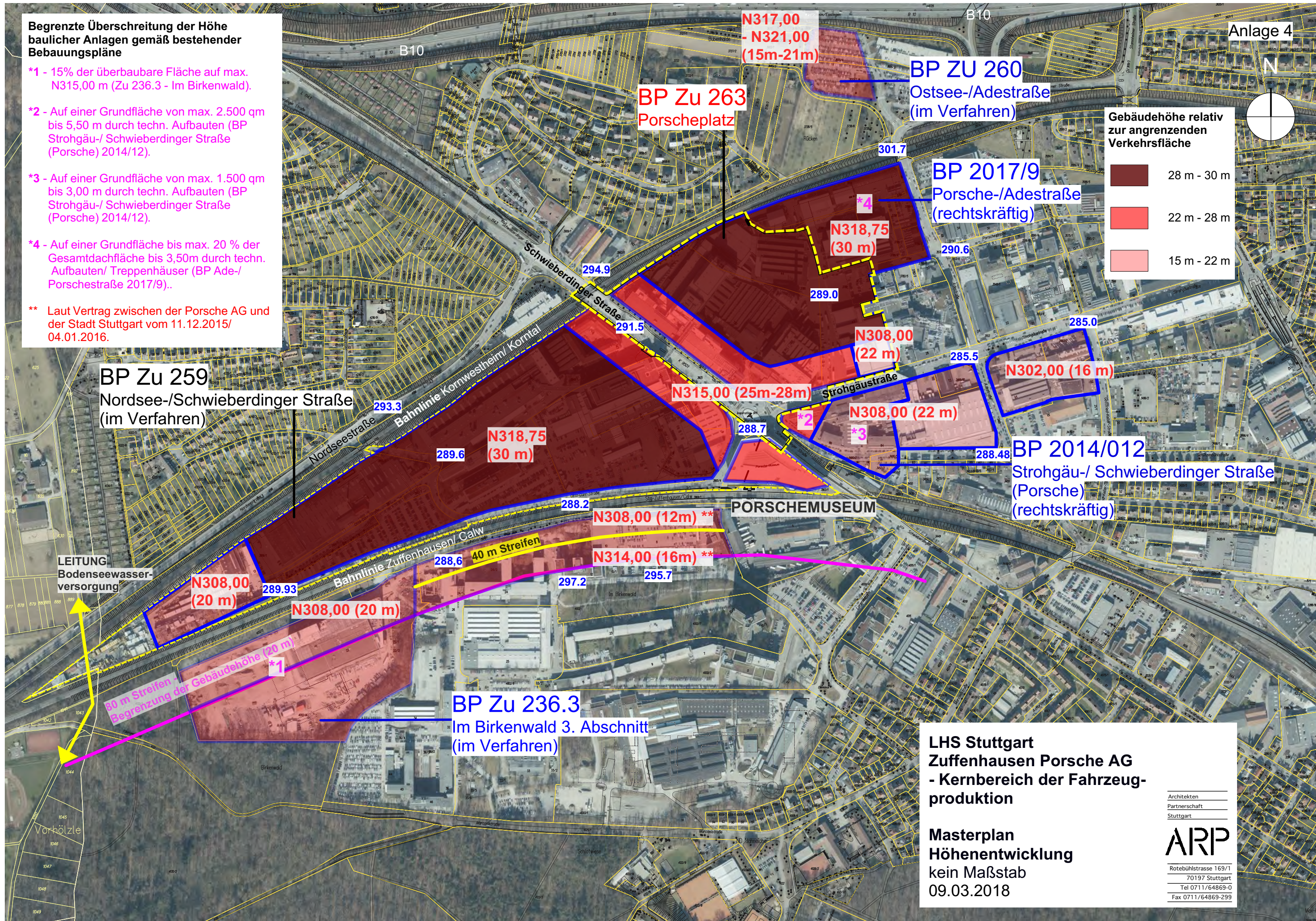
- *1 - 15% der überbaubare Fläche auf max. N315,00 m (Zu 236.3 - Im Birkenwald).
- *2 - Auf einer Grundfläche von max. 2.500 qm bis 5,50 m durch techn. Aufbauten (BP Strohgäu/ Schwieberdinger Straße (Porsche) 2014/12).
- *3 - Auf einer Grundfläche von max. 1.500 qm bis 3,00 m durch techn. Aufbauten (BP Strohgäu/ Schwieberdinger Straße (Porsche) 2014/12).
- *4 - Auf einer Grundfläche bis max. 20 % der Gesamtdachfläche bis 3,50m durch techn. Aufbauten/ Treppenhäuser (BP Ade-/ Porschestraße 2017/9)..
- ** Laut Vertrag zwischen der Porsche AG und der Stadt Stuttgart vom 11.12.2015/ 04.01.2016.

Anlage 4



Gebäudehöhe relativ zur angrenzenden Verkehrsfläche

	28 m - 30 m
	22 m - 28 m
	15 m - 22 m



BP Zu 259
Nordsee-/Schwieberdinger Straße
(im Verfahren)

BP Zu 263
Porscheplatz

BP ZU 260
Ostsee-/Adestraße
(im Verfahren)

BP 2017/9
Porsche-/Adestraße
(rechtskräftig)

BP 2014/012
Strohgäu/ Schwieberdinger Straße
(Porsche)
(rechtskräftig)

BP Zu 236.3
Im Birkenwald 3. Abschnitt
(im Verfahren)

PORSCHEMUSEUM

**LHS Stuttgart
Zuffenhausen Porsche AG
- Kernbereich der Fahrzeug-
produktion**

**Masterplan
Höhenentwicklung
kein Maßstab
09.03.2018**

Architekten
Partnerschaft
Stuttgart
ARP
Rotebühlstrasse 169/1
70197 Stuttgart
Tel 0711/64869-0
Fax 0711/64869-299