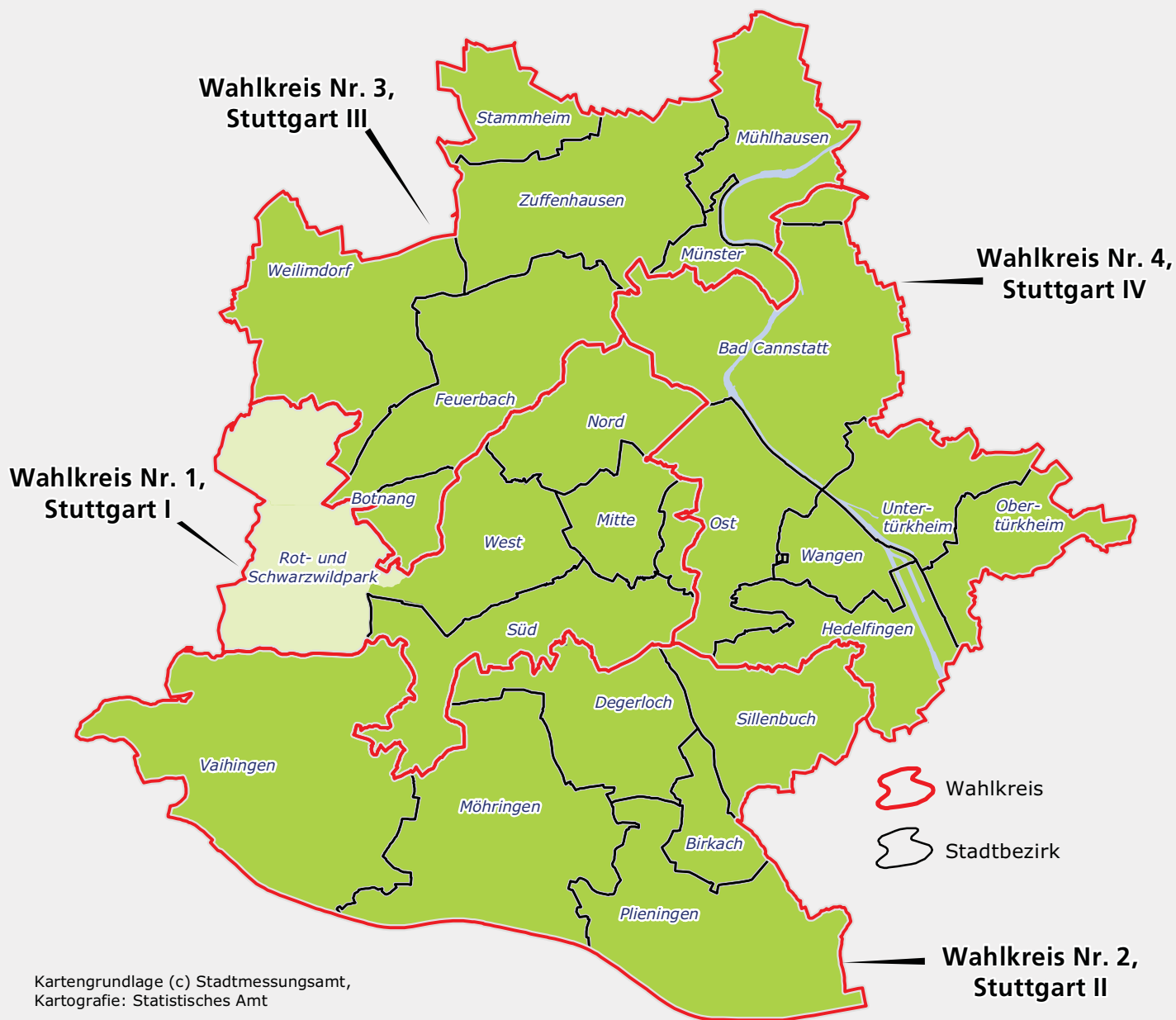


Ergebnisse der Landtagswahl am 13. März 2016 in den Wahlbezirken (einschließlich Briefwahl)

Stimmenmehrheiten in den Wahlbezirken

GRÜNE		Häufigkeiten
	relative Mehrheit	327
CDU		
	relative Mehrheit	20
AfD		
	relative Mehrheit	2
	Stimmengleichheit zwischen GRÜNE und AfD (022-13)	



Ergebnisse der Landtagswahl am 13. März 2016 in den Stadtbezirken (einschließlich Briefwahl)

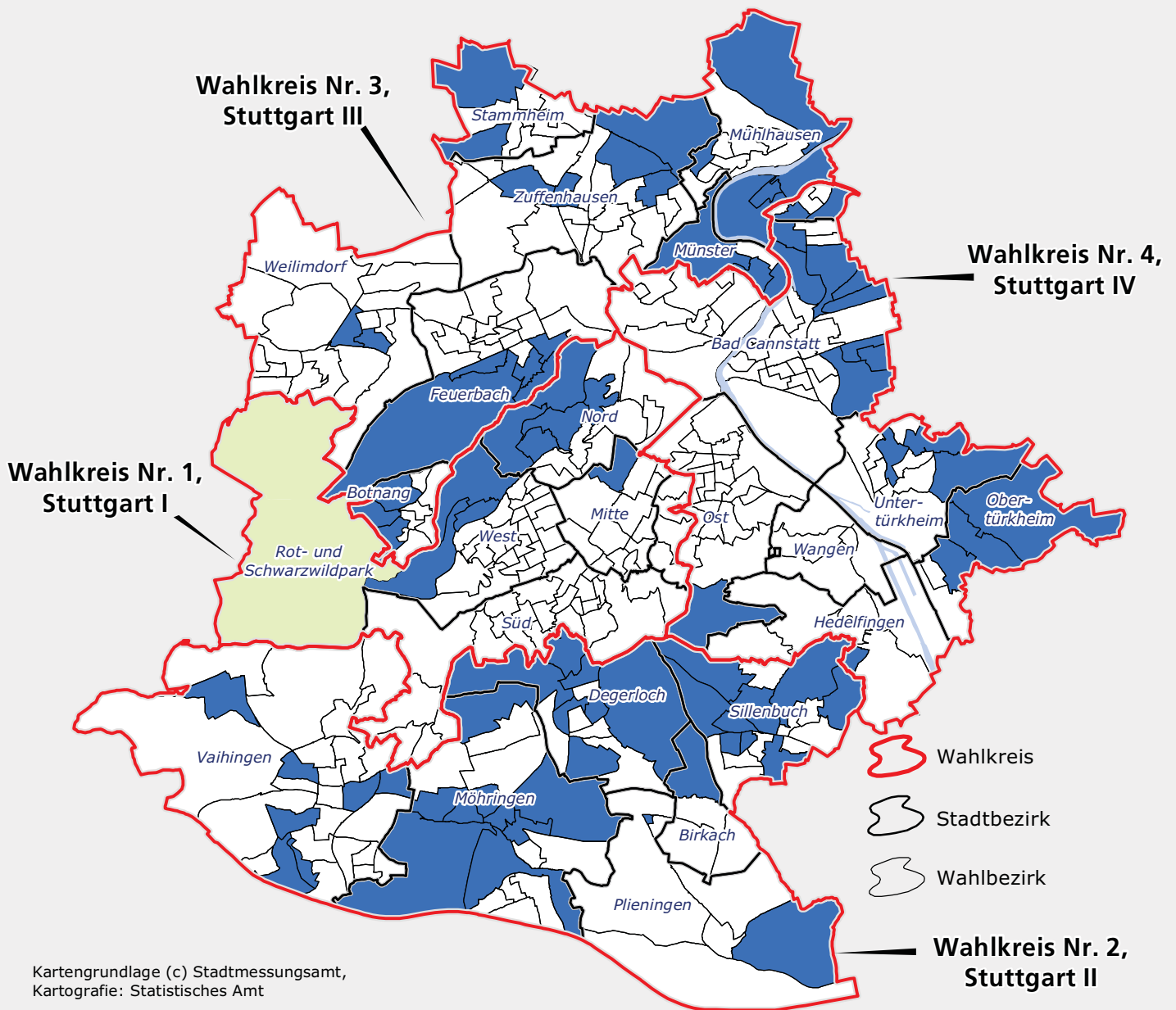
Stimmenmehrheiten in den Stadtbezirken

GRÜNE

Häufigkeiten

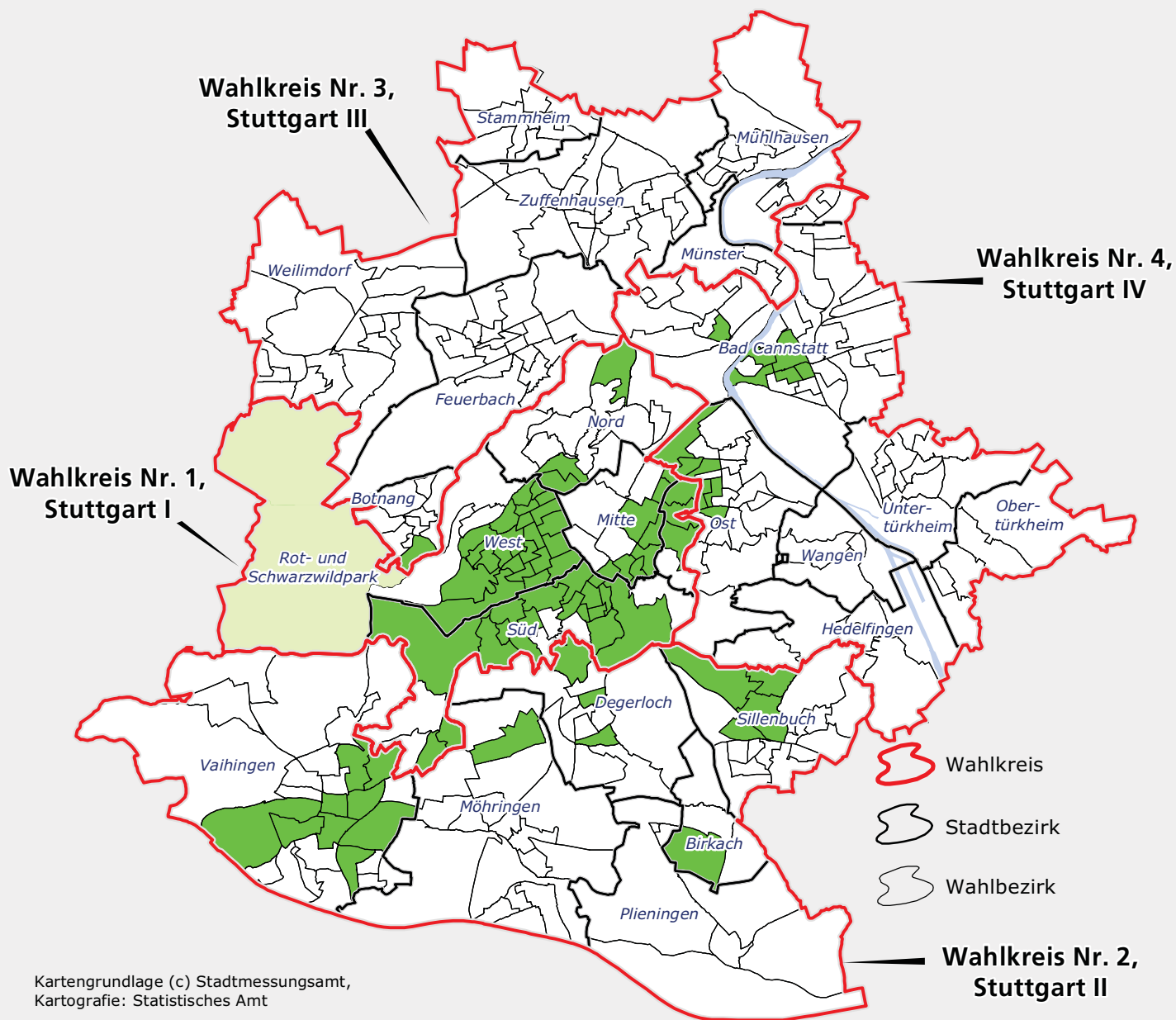
relative Mehrheit

23



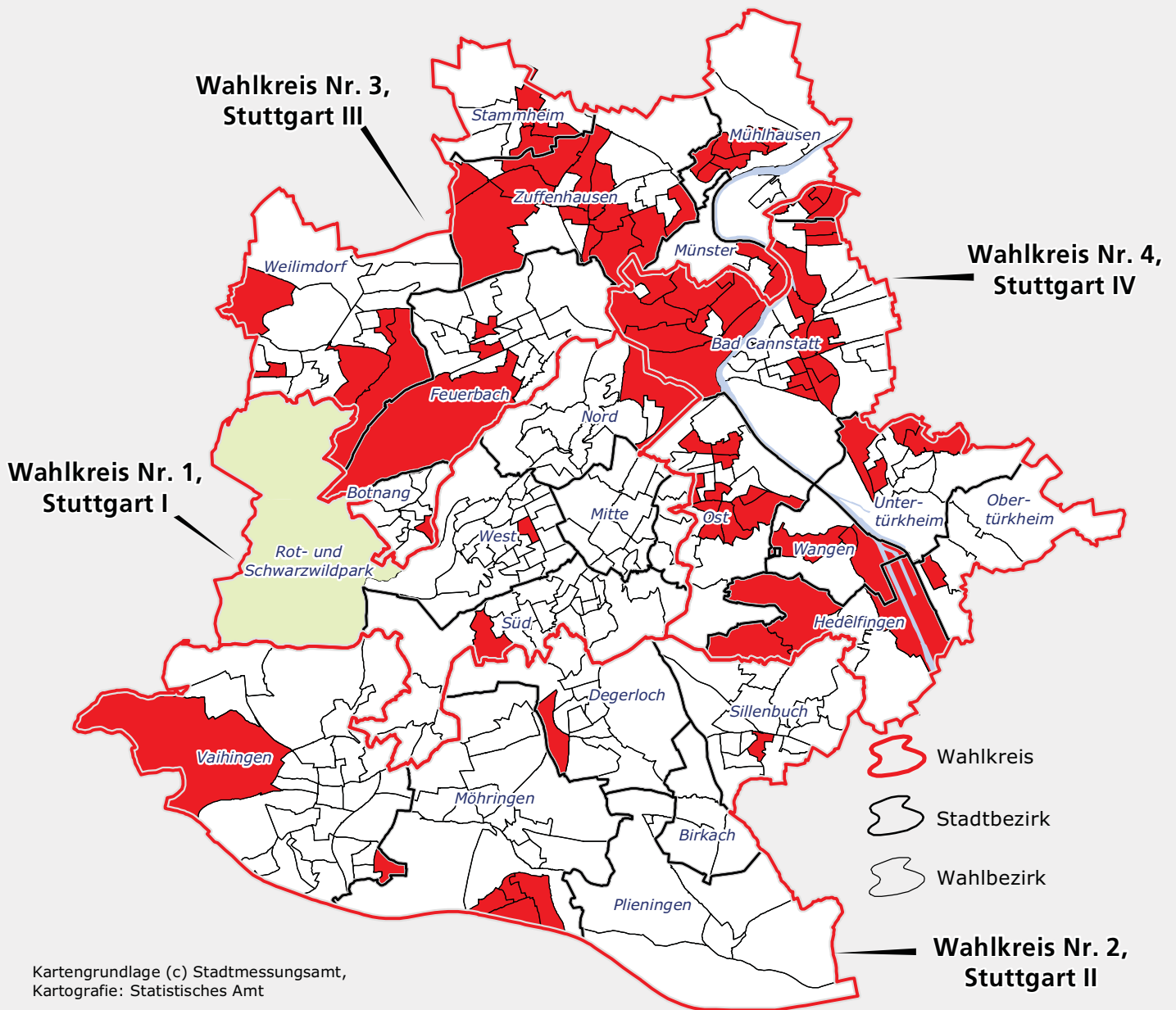
Ergebnisse der Landtagswahl am 13. März 2016 in den Wahlbezirken (einschließlich Briefwahl)

Dargestellt ist das Quartil der Wahlbezirke (87) mit den höchsten Stimmenanteilen der Partei. Diese Wahlbezirke haben bei der CDU einen Stimmenanteil von mindestens 24,8 %.



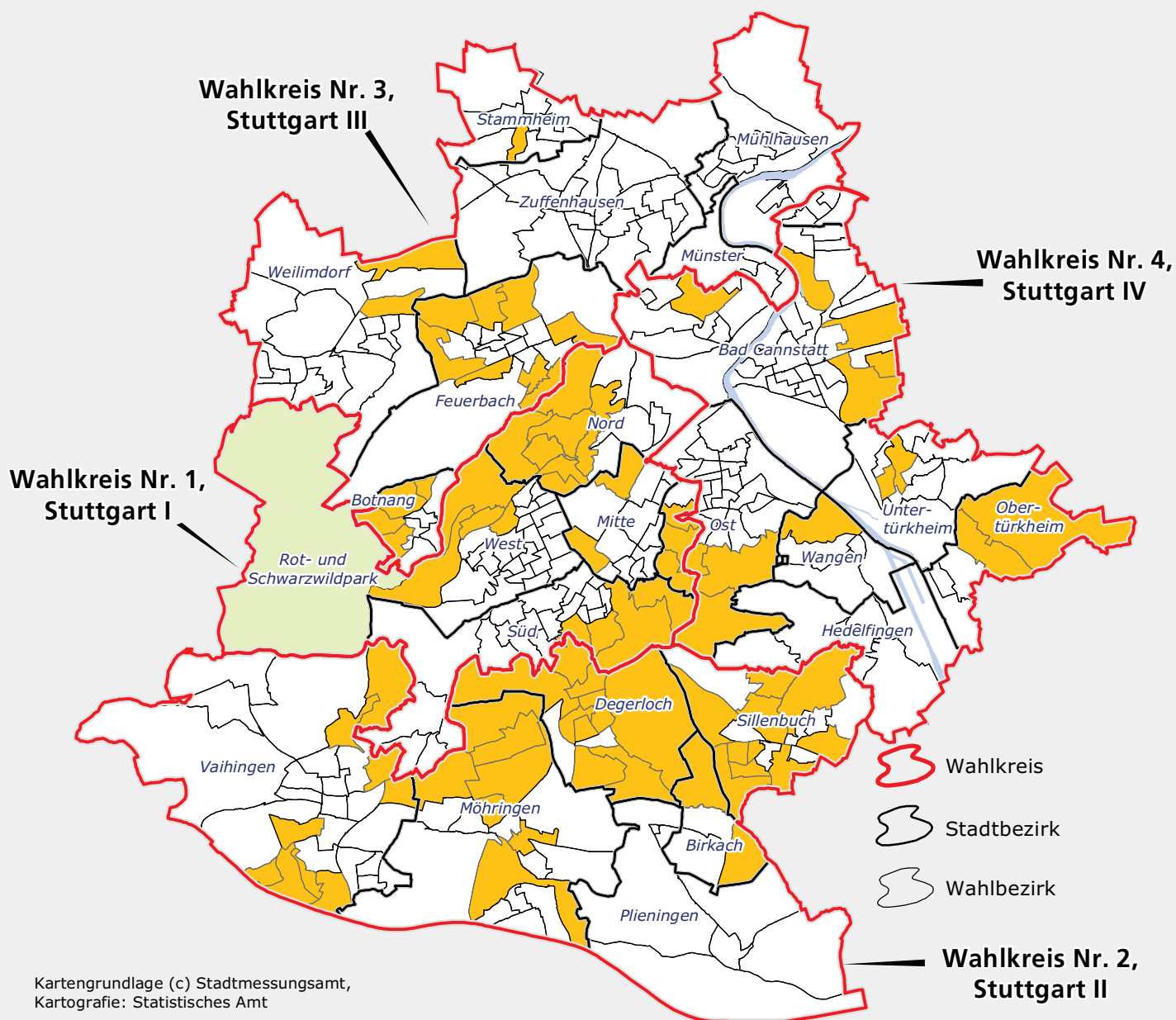
Ergebnisse der Landtagswahl am 13. März 2016 in den Wahlbezirken (einschließlich Briefwahl)

Dargestellt ist das Quartil der Wahlbezirke (87) mit den höchsten Stimmenanteilen der Partei. Diese Wahlbezirke haben bei den GRÜNEN einen Stimmenanteil von mindestens 40,5 %.



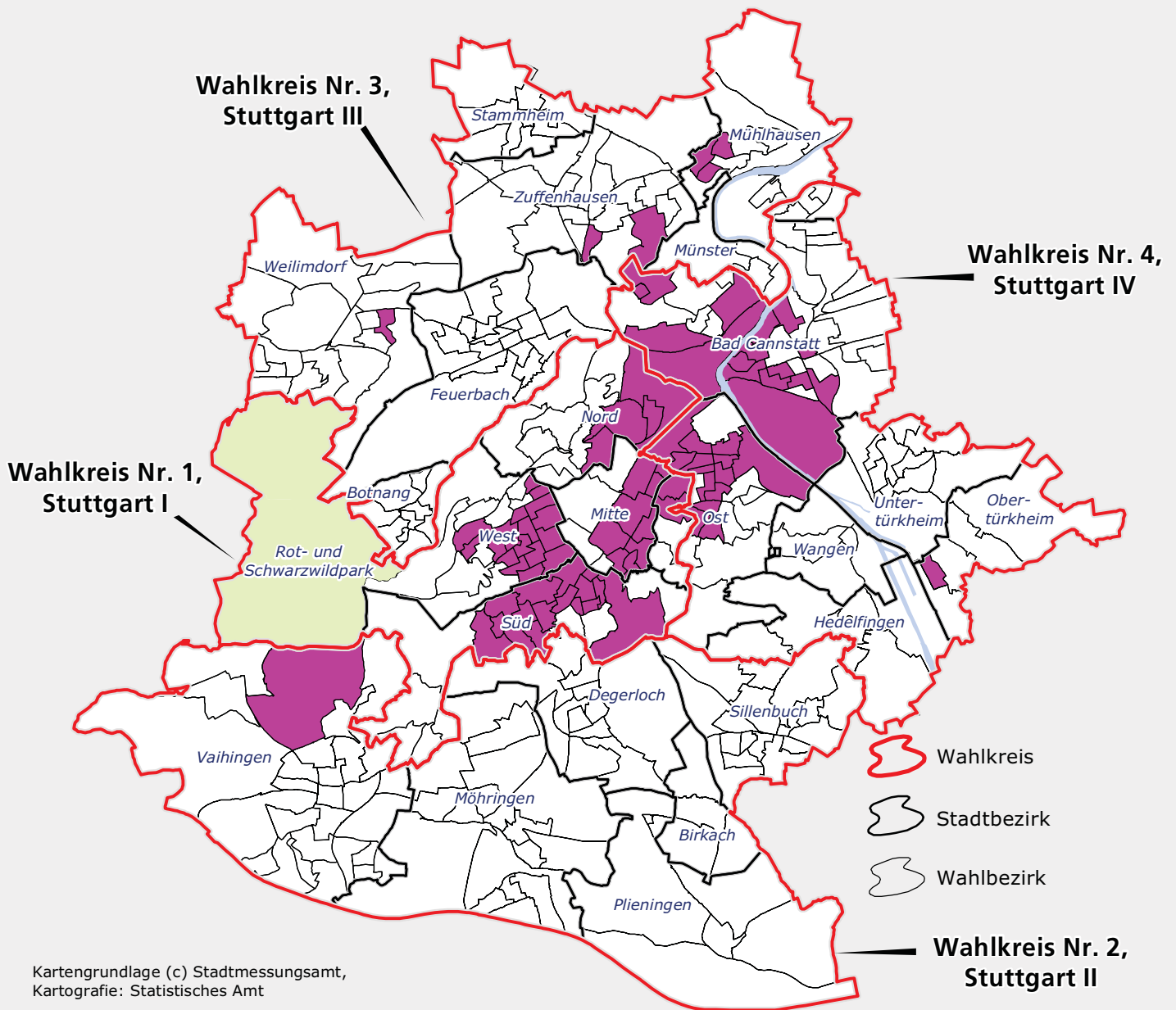
Ergebnisse der Landtagswahl am 13. März 2016 in den Wahlbezirken (einschließlich Briefwahl)

Dargestellt ist das Quartil der Wahlbezirke (87) mit den höchsten Stimmenanteilen der Partei. Diese Wahlbezirke haben bei der SPD einen Stimmenanteil von mindestens 13,6 %.



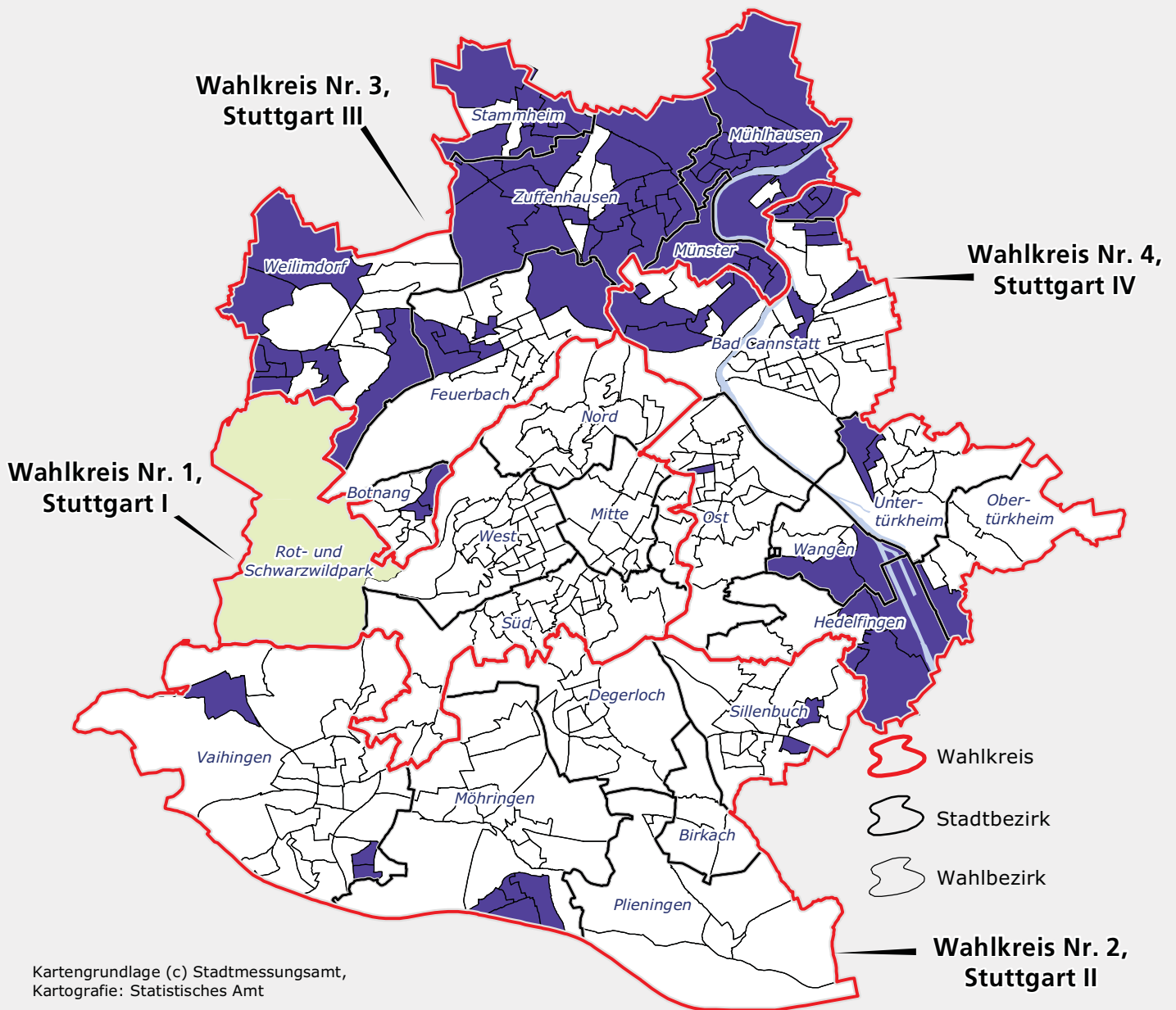
Ergebnisse der Landtagswahl am 13. März 2016 in den Wahlbezirken (einschließlich Briefwahl)

Dargestellt ist das Quartil der Wahlbezirke (87) mit den höchsten Stimmenanteilen der Partei. Diese Wahlbezirke haben bei der FDP einen Stimmenanteil von mindestens 10,7 %.



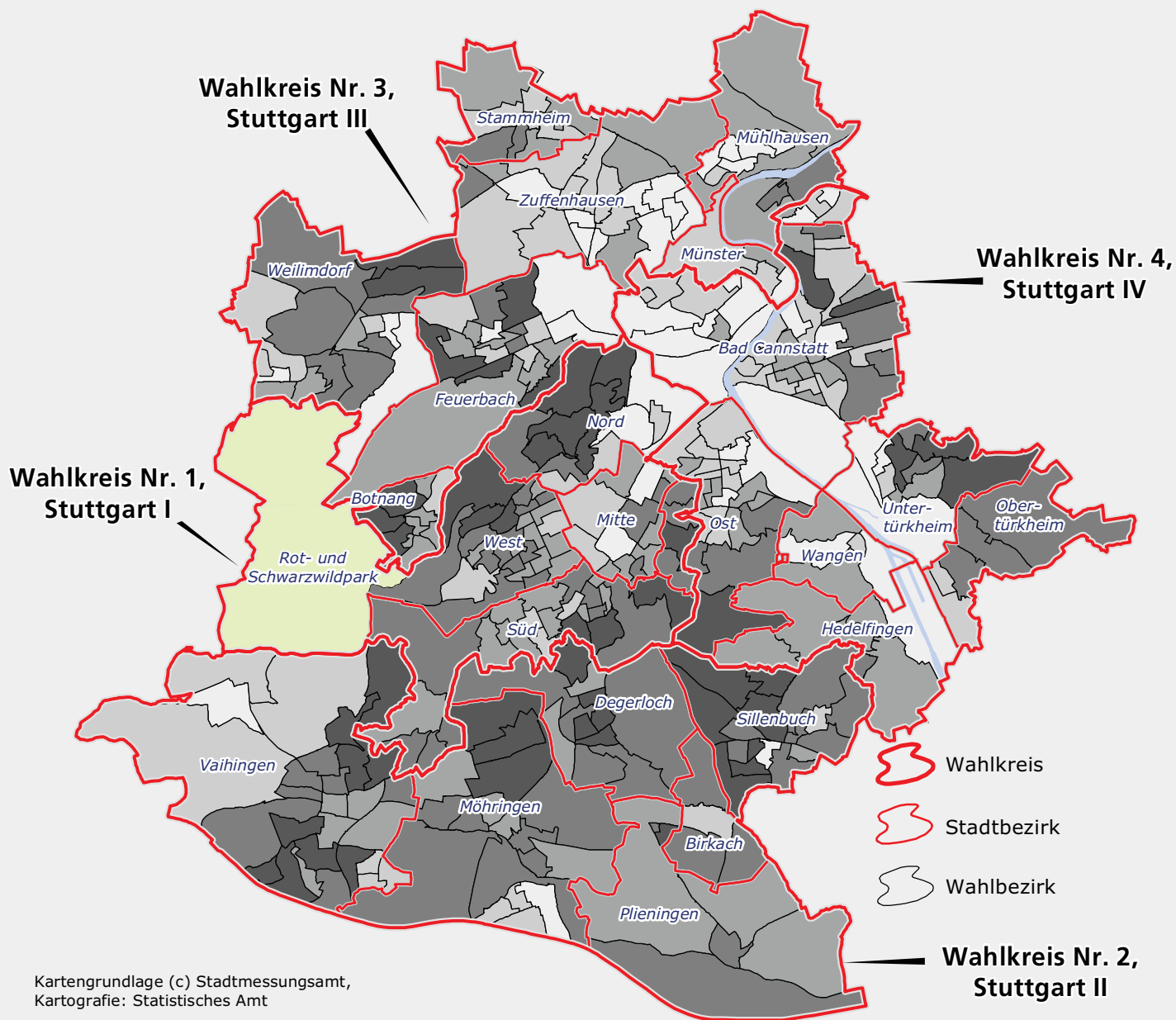
Ergebnisse der Landtagswahl am 13. März 2016 in den Wahlbezirken (einschließlich Briefwahl)

Dargestellt ist das Quartil der Wahlbezirke (87) mit den höchsten Stimmenanteilen der Partei. Diese Wahlbezirke haben bei der Partei DIE LINKE einen Stimmenanteil von mindestens 7,0 %.



Ergebnisse der Landtagswahl am 13. März 2016 in den Wahlbezirken (einschließlich Briefwahl)

Dargestellt ist das Quartil der Wahlbezirke (87) mit den höchsten Stimmenanteilen der Partei. Diese Wahlbezirke haben bei der AfD einen Stimmenanteil von mindestens 14,7 %.



Ergebnisse der Landtagswahl am 13. März 2016 in den Wahlbezirken

Wahlbeteiligung in %

(einschließlich Briefwahl)

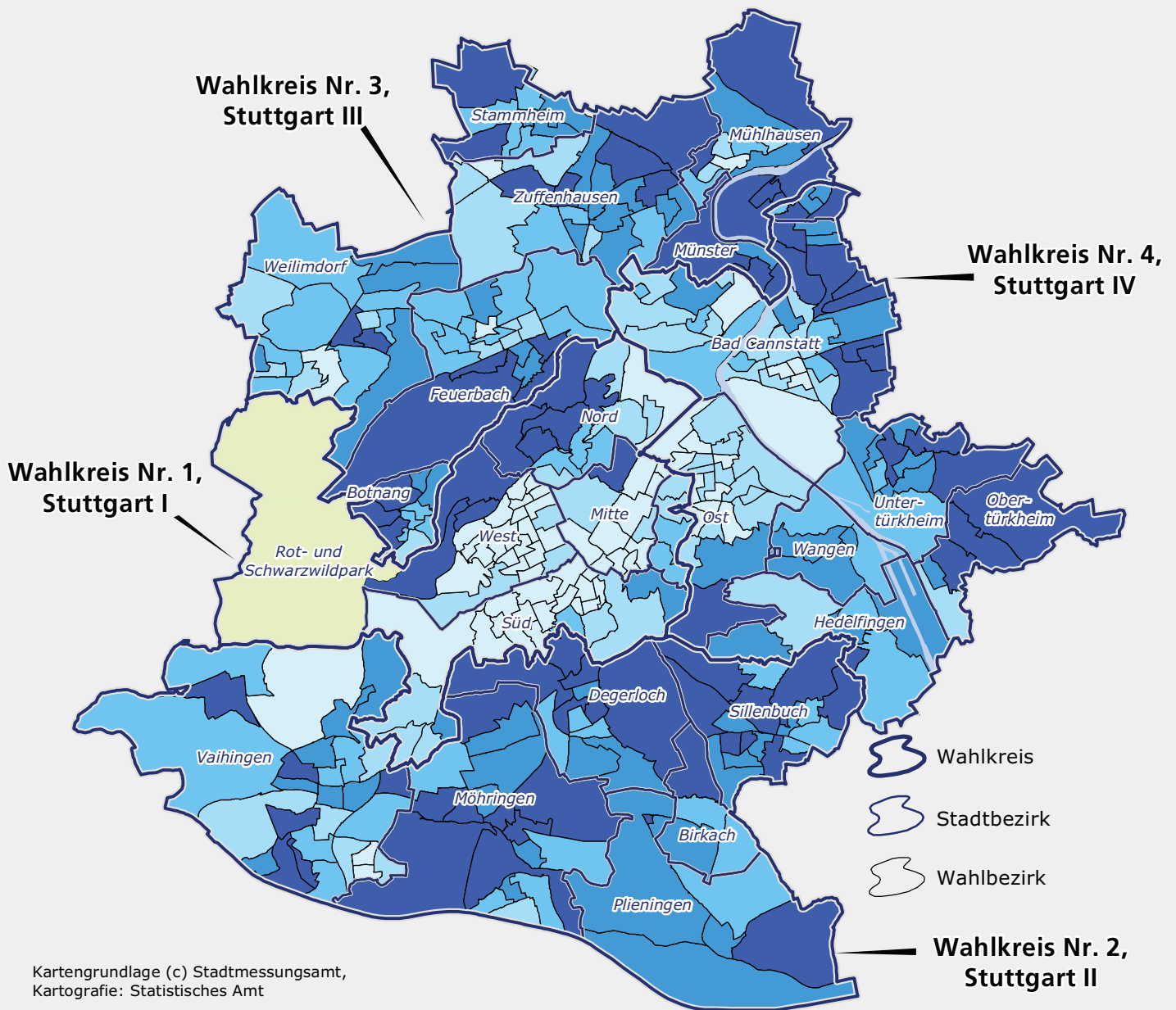
Häufigkeiten

<input type="checkbox"/> unter 64,0	50
<input type="checkbox"/> 64,0 bis unter 70,0	71
<input type="checkbox"/> 70,0 bis unter 76,0	93
<input type="checkbox"/> 76,0 bis unter 82,0	86
<input type="checkbox"/> 82,0 und mehr	50

Minimum: 42,5 %

Maximum: 87,8 %

Stuttgart insgesamt: 72,8 %



Ergebnisse der Landtagswahl am 13. März 2016 in den Wahlbezirken

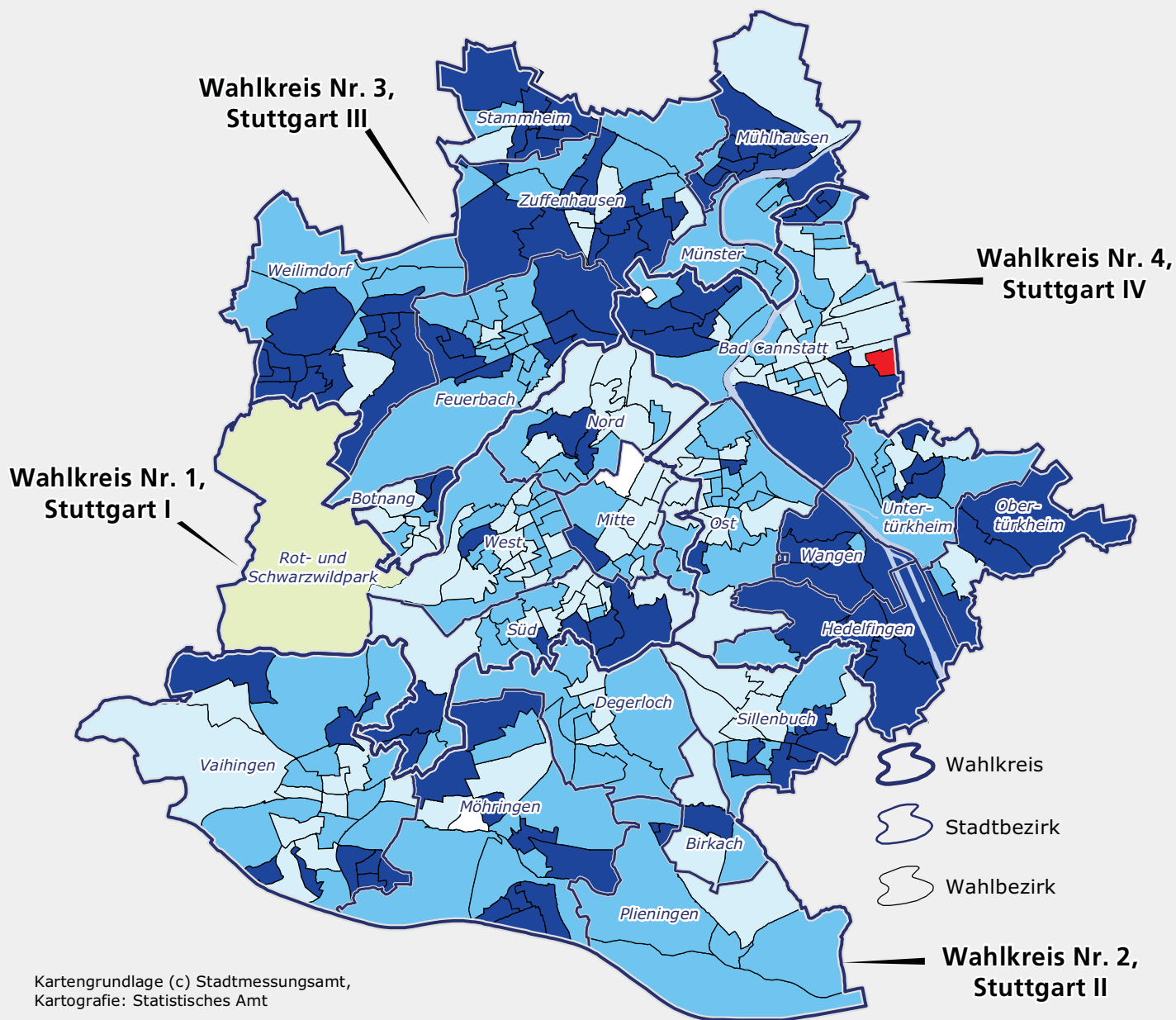
Stimmenanteile der CDU in %

(einschließlich Briefwahl) Häufigkeiten

	unter 19,0	69
	19,0 bis unter 21,0	65
	21,0 bis unter 23,0	66
	23,0 bis unter 25,0	68
	25,0 und mehr	82

Minimum: 14,3 %
Maximum: 40,7 %

Stuttgart insgesamt: 22,2 %



Ergebnisse der Landtagswahl am 13. März 2016 in den Wahlbezirken

Veränderung der Stimmenanteile 2016 gegenüber 2011 in %-Punkten (einschließlich Briefwahl)

Zunahmen

Häufigkeiten

5,1

1

Abnahmen

unter 8,0

110

8,0 bis unter 11,0

126

11,0 und mehr

110

Wahlbezirke neu seit 2016

001-13

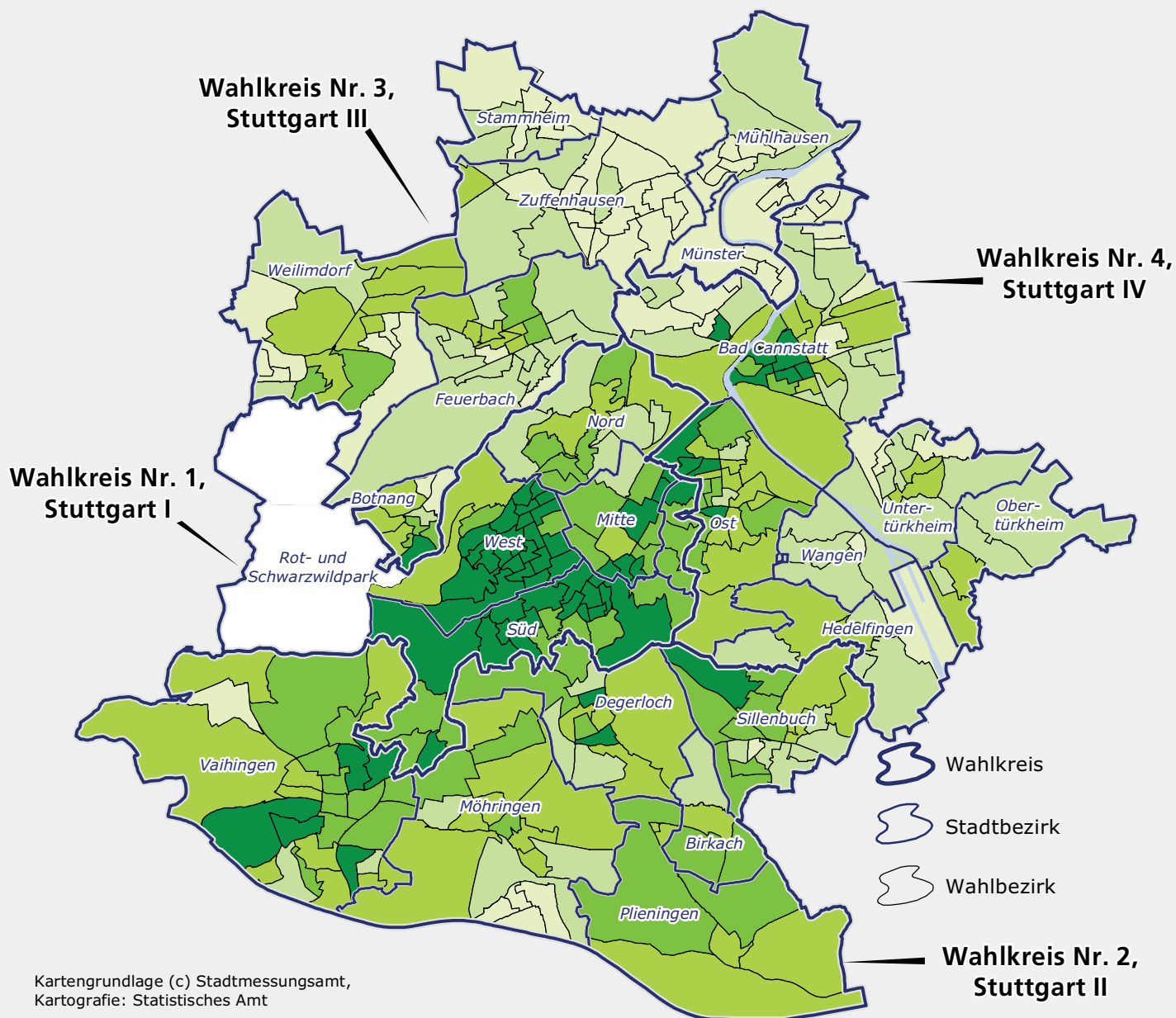
006-29

012-18

Stuttgart insgesamt

2011: 31,5 %

2016: 22,2 %



Ergebnisse der Landtagswahl am 13. März 2016 in den Wahlbezirken

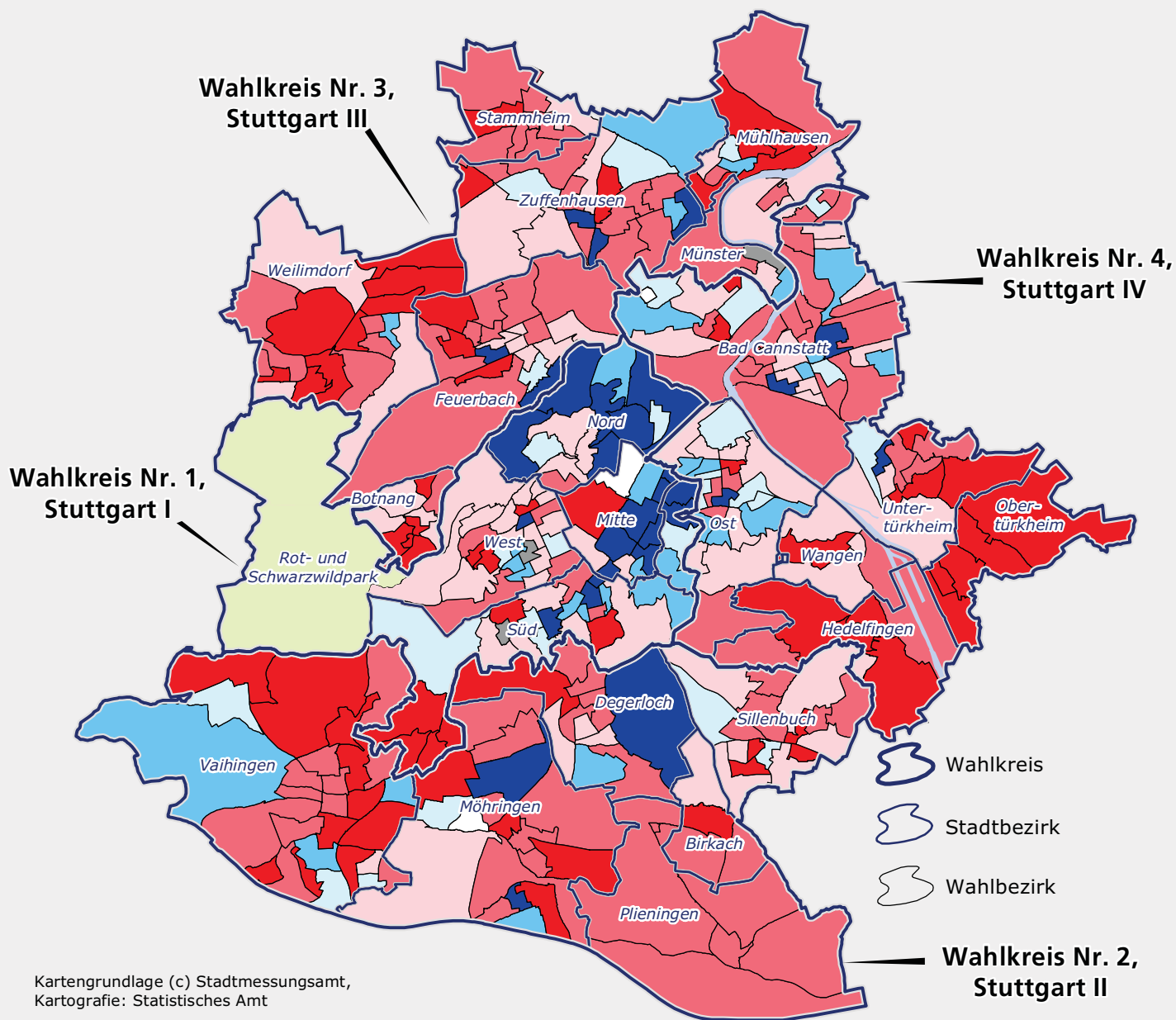
Stimmenanteile der GRÜNEN in %

(einschließlich Briefwahl) Häufigkeiten

unter 30,0	69
30,0 bis unter 34,0	73
34,0 bis unter 38,0	80
38,0 bis unter 42,0	64
42,0 und mehr	64

Minimum: 19,1 %
Maximum: 49,4 %

Stuttgart insgesamt: 36,4 %



Ergebnisse der Landtagswahl am 13. März 2016 in den Wahlbezirken

Veränderung der Stimmenanteile 2016 gegenüber 2011 in %-Punkten (einschließlich Briefwahl)

Zunahmen

unter 2,0	79
2,0 bis unter 5,0	109
5,0 und mehr	66

Häufigkeiten

Wahlbezirke neu seit 2016

001-13
006-29
012-18

Abnahmen

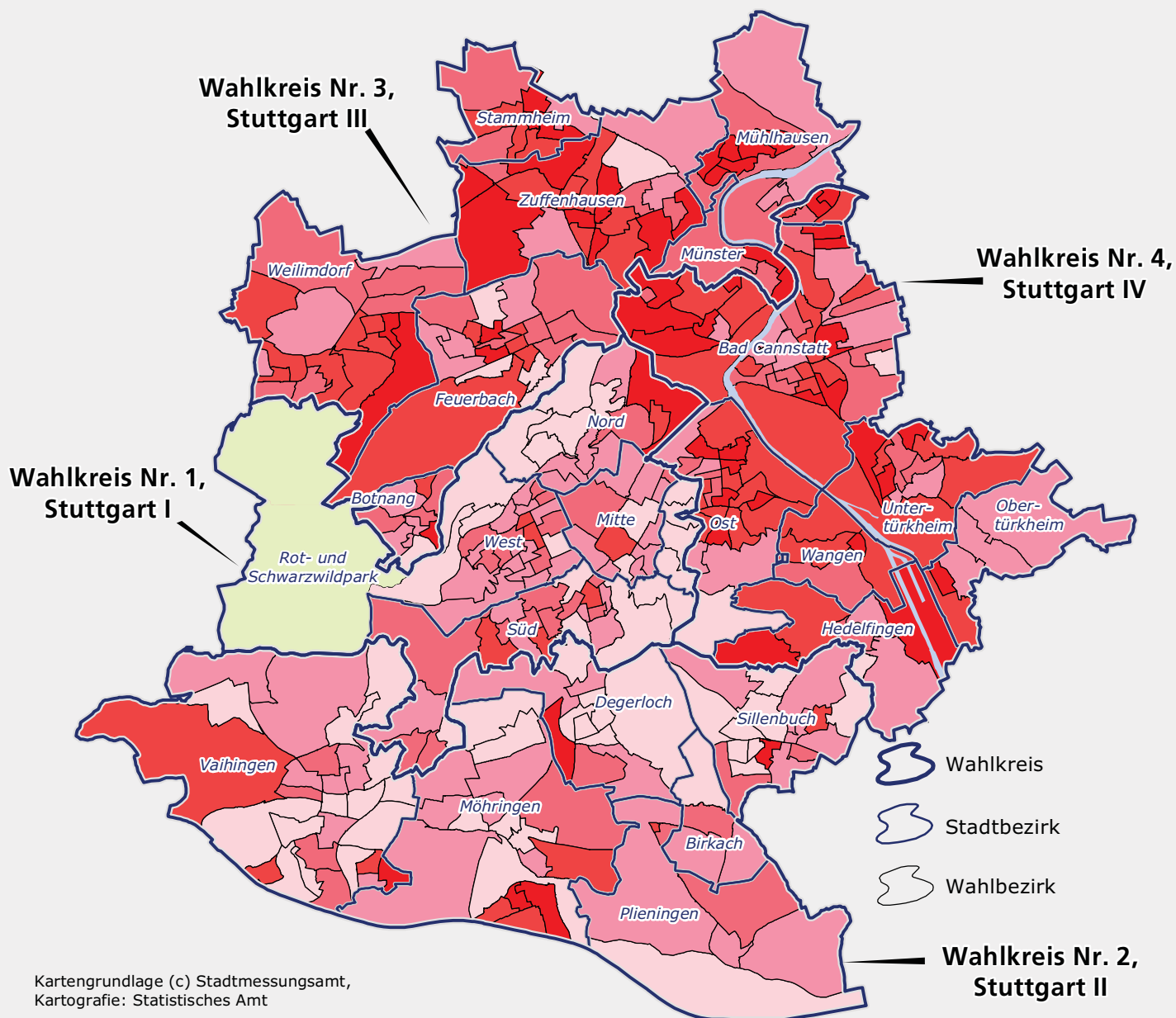
unter 1,0	28
1,0 bis unter 2,0	31
2,0 und mehr	31

Keine Veränderung

3

Stuttgart insgesamt

2011: 34,5 %
2016: 36,4 %



Ergebnisse der Landtagswahl am 13. März 2016 in den Wahlbezirken

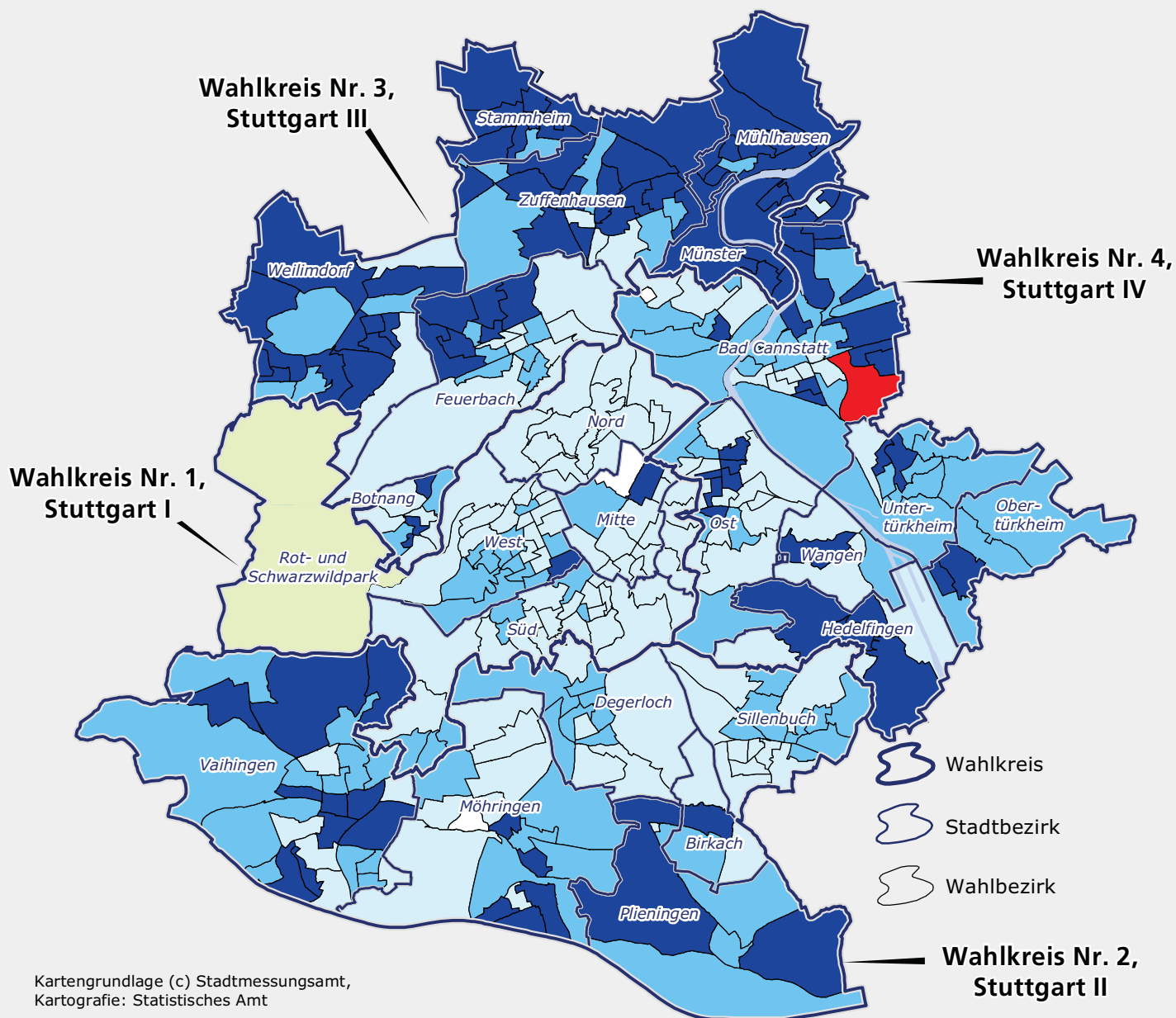
Stimmenanteile der SPD in %

(einschließlich Briefwahl) Häufigkeiten

 unter 10,0	65
 10,0 bis unter 11,5	89
 11,5 bis unter 13,0	73
 13,0 bis unter 14,5	69
 14,5 und mehr	54

Minimum: 4,8 %
Maximum: 19,7 %

Stuttgart insgesamt: 11,9 %



Ergebnisse der Landtagswahl am 13. März 2016 in den Wahlbezirken

Veränderung der Stimmenanteile 2016 gegenüber 2011 in %-Punkten (einschließlich Briefwahl)

Zunahmen

0,1

Häufigkeiten

1

Abnahmen

unter 8,0

137

8,0 bis unter 10,0

104

10,0 und mehr

105

Wahlbezirke neu seit 2016

001-13

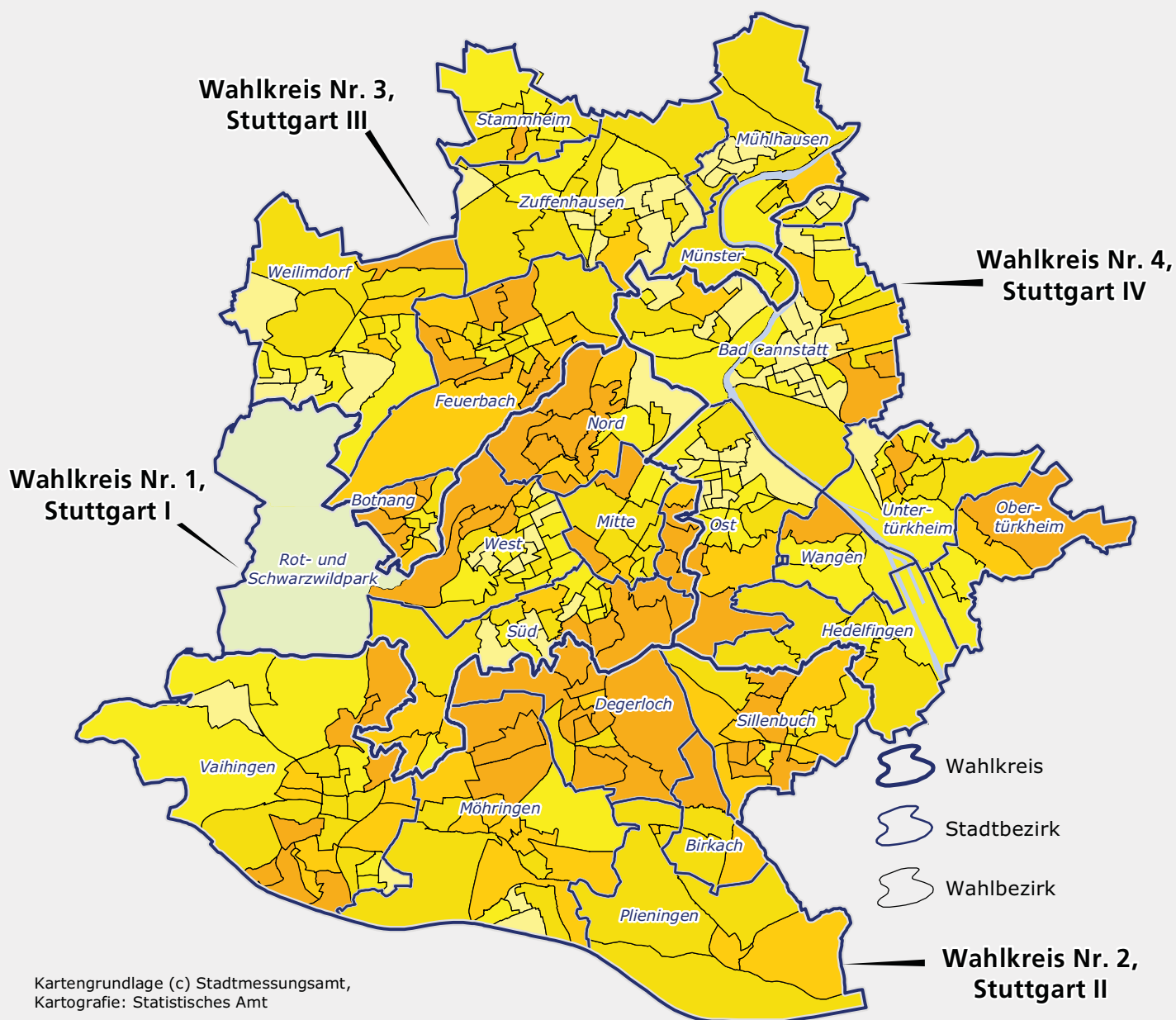
006-29

012-18

Stuttgart insgesamt

2011: 20,4 %

2016: 11,9 %

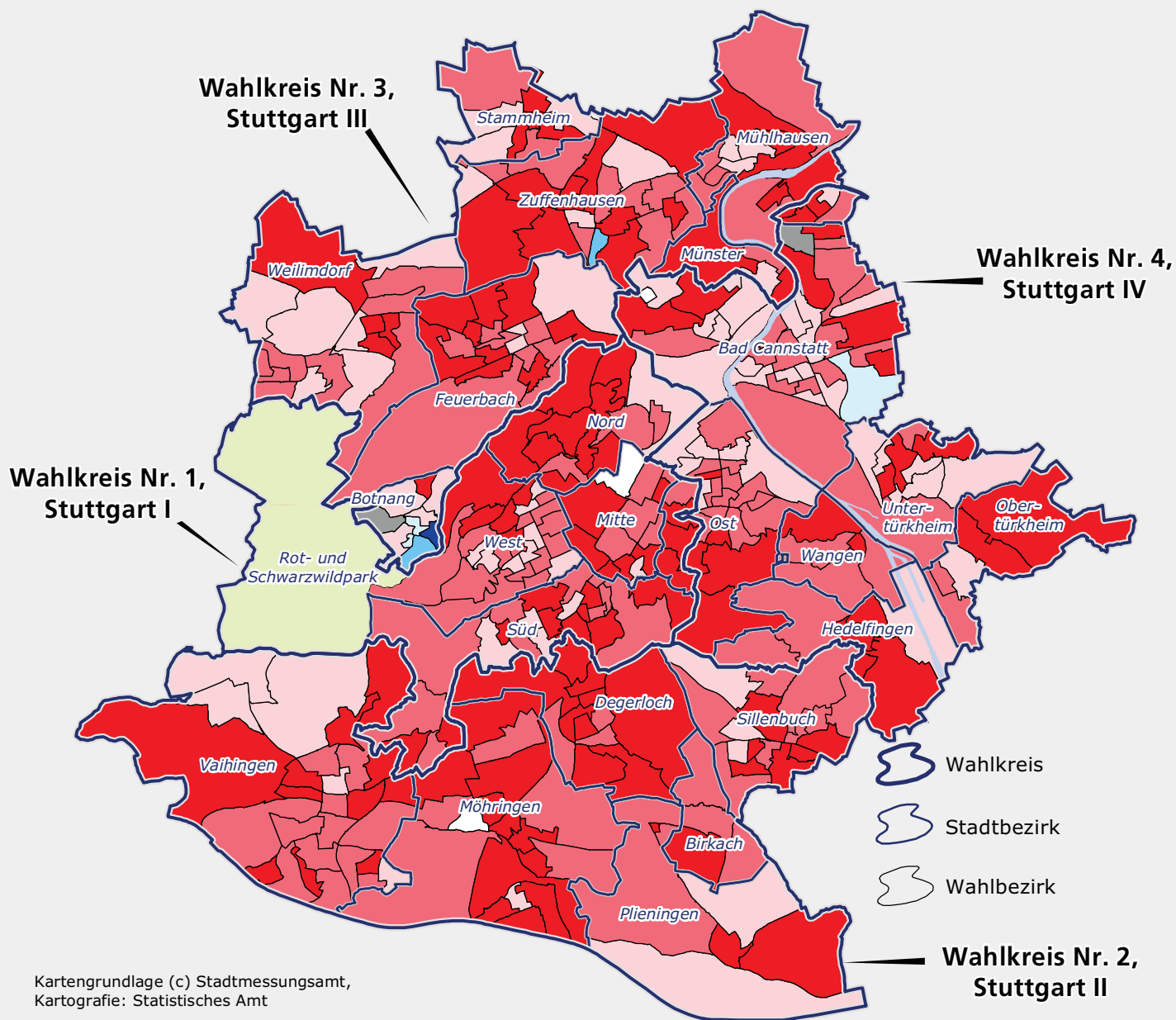


Ergebnisse der Landtagswahl am 13. März 2016 in den Wahlbezirken

Stimmenanteile der FDP in %

(einschließlich Briefwahl) Häufigkeiten

unter 7,0	69		
7,0 bis unter 8,5	81		
8,5 bis unter 10,0	82	Minimum:	3,2 %
10,0 bis unter 11,5	53	Maximum:	19,5 %
11,5 und mehr	65	Stuttgart insgesamt:	9,4 %



Ergebnisse der Landtagswahl am 13. März 2016 in den Wahlbezirken

Veränderung der Stimmenanteile 2016 gegenüber 2011 in %-Punkten (einschließlich Briefwahl)

Zunahmen

unter 2,5	83
2,5 bis unter 4,0	137
4,0 und mehr	120

Häufigkeiten

Wahlbezirke neu seit 2016

001-13
006-29
012-18

Abnahmen

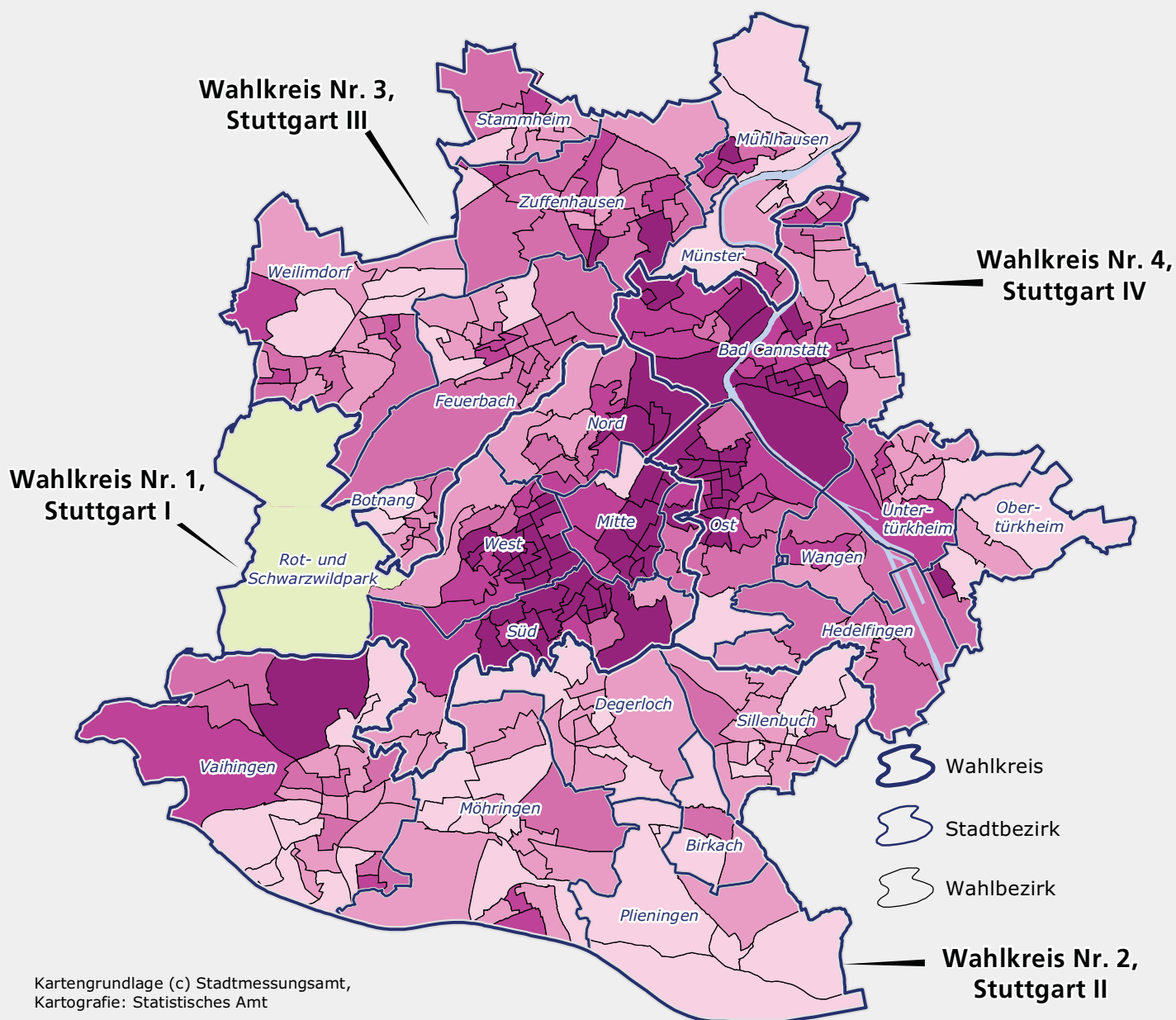
unter 1,0	2
1,0 bis unter 2,0	2
2,0 und mehr	1

Keine Veränderung

2

Stuttgart insgesamt






2011:	6,1 %
2016:	9,4 %



Ergebnisse der Landtagswahl am 13. März 2016 in den Wahlbezirken

Stimmenanteile der Partei DIE LINKE in %

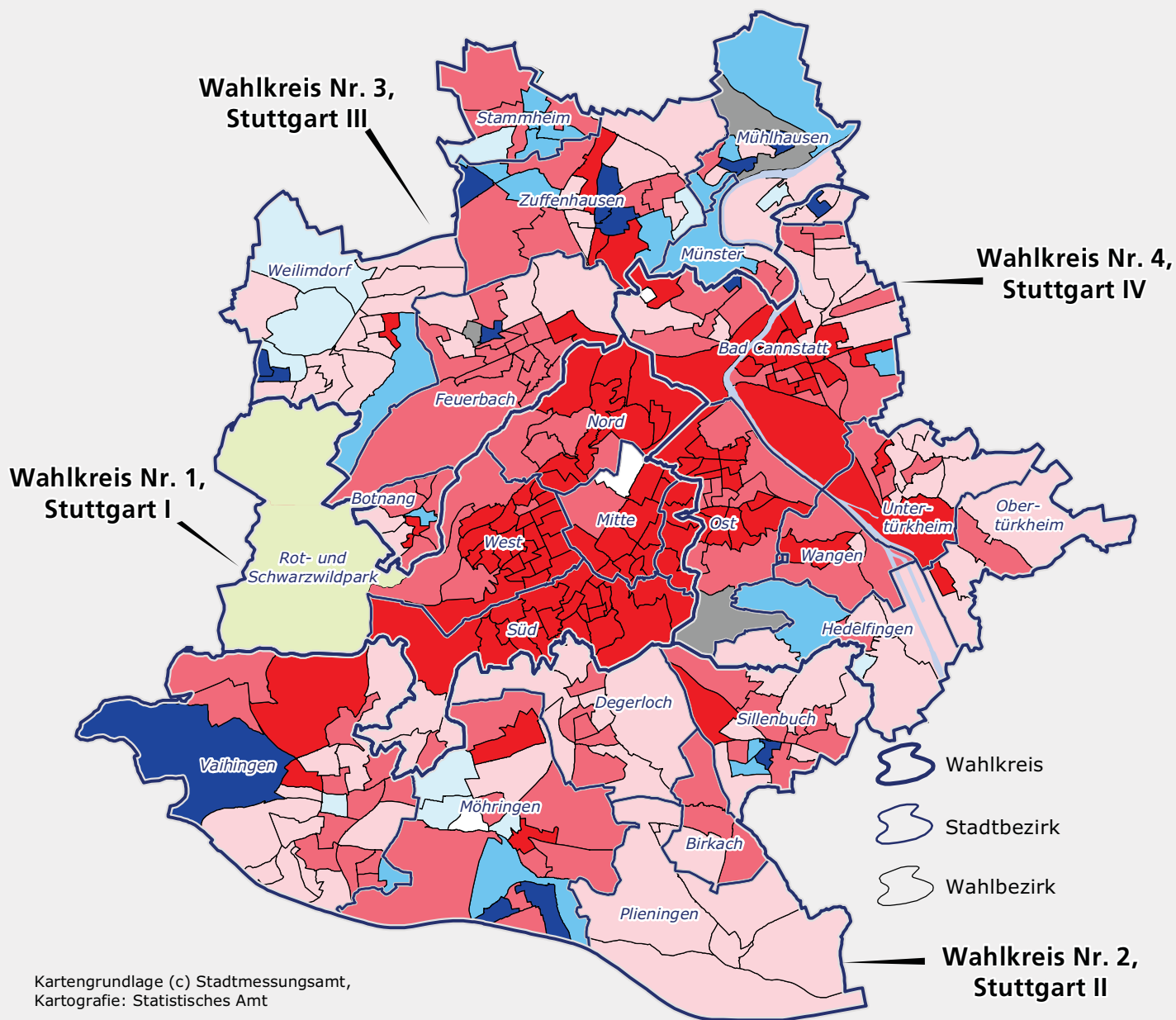
(einschließlich Briefwahl) Häufigkeiten

	unter 3,0	61
	3,0 bis unter 4,5	88
	4,5 bis unter 6,0	77
	6,0 bis unter 7,5	54
	7,5 und mehr	70

Minimum: 0,6 %

Maximum: 11,3 %

Stuttgart insgesamt: 5,3 %



Ergebnisse der Landtagswahl am 13. März 2016 in den Wahlbezirken

Veränderung der Stimmenanteile 2016 gegenüber 2011 in %-Punkten (einschließlich Briefwahl)

Zunahmen

unter 1,2	97
1,2 bis unter 2,5	99
2,5 und mehr	105

Häufigkeiten

Wahlbezirke neu seit 2016

001-13
006-29
012-18

Abnahmen

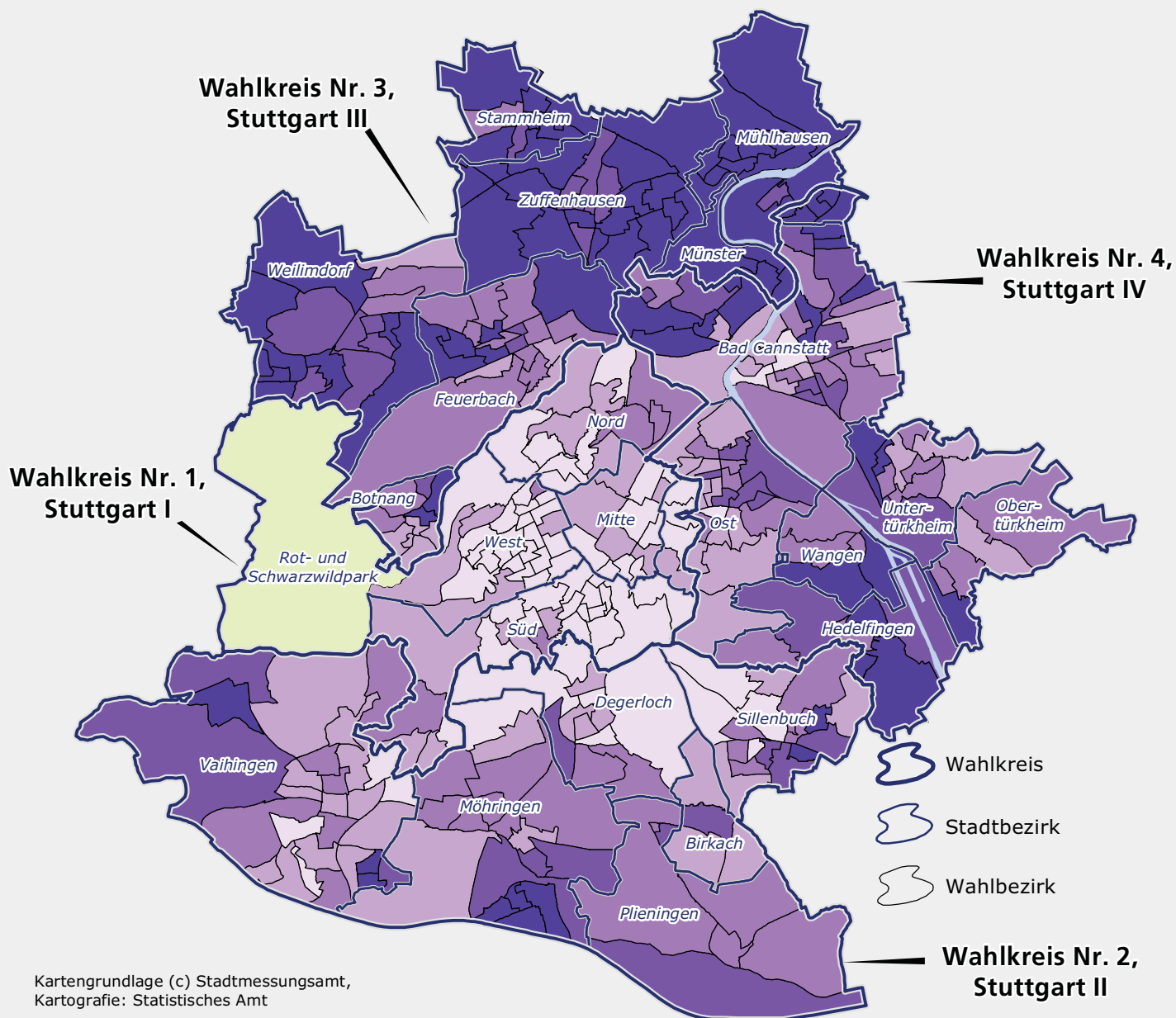
unter 0,4	15
0,4 bis unter 0,8	14
0,8 und mehr	14

Keine Veränderung

3

Stuttgart insgesamt

2011:	3,4 %
2016:	5,3 %



Ergebnisse der Landtagswahl am 13. März 2016 in den Wahlbezirken

Stimmenanteile der AfD in %

(einschließlich Briefwahl) Häufigkeiten

unter 7,5	72
7,5 bis unter 10,0	77
10,0 bis unter 12,5	73
12,5 bis unter 15,0	44
15,0 und mehr	84

Minimum: 4,9 %
Maximum: 25,9 %

Stuttgart insgesamt: 11,1 %