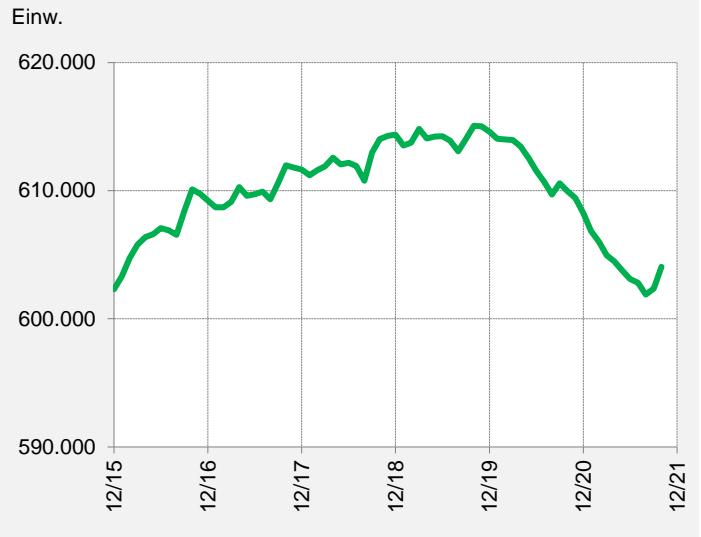


# Statistisches Amt der Landeshauptstadt Stuttgart

## Informationen zur Einwohnerentwicklung Oktober 2021

### Aktuelle Trends

- » In Stuttgart leben aktuell ca. 604 000 Einwohner.
- » Die Einwohnerzahl hatte zwischen 2010 und 2018 kontinuierlich zugenommen, stagnierte 2019 und nimmt seit Beginn des Jahres 2020 ab.
- » Das Wanderungsvolumen 2020 lag deutlich unter dem Niveau der Vorjahre, insbesondere die Anzahl der Zuzüge nach Stuttgart ist zurückgegangen. Diese Entwicklung setzte sich bis ins dritte Quartal 2021 fort.
- » Noch immer gibt es mehr Geburten als Sterbefälle in Stuttgart, dies ist bereits seit Mitte der 2000er Jahre so.



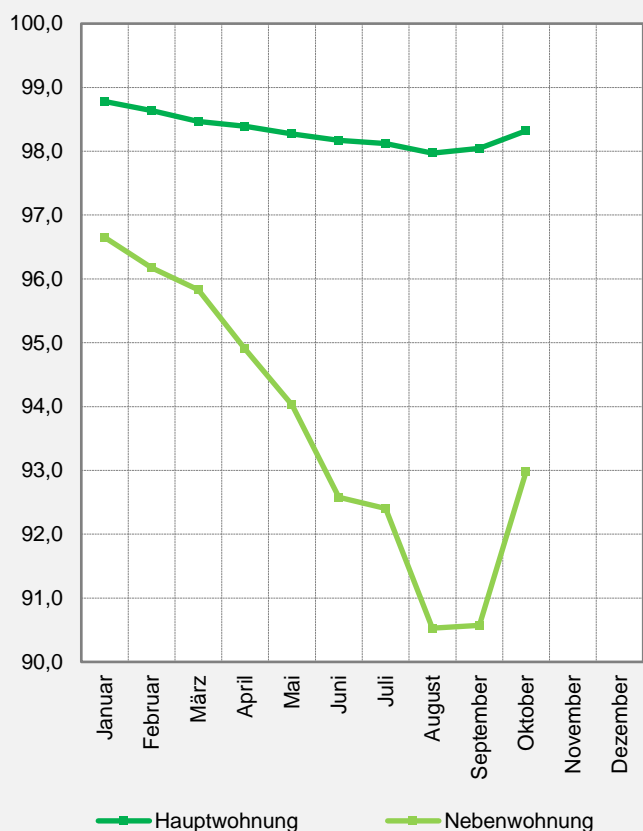
### Einwohnerbilanz im Oktober 2021

	Deutsche	Ausländer	Insgesamt
<b>Anfangsbestand</b>	<b>447 239</b>	<b>155 130</b>	<b>602 369</b>
Lebendgeborene	473	99	<b>572</b>
Sterbefälle	407	61	<b>468</b>
Natürlicher Saldo	+ 66	+ 38	<b>+ 104</b>
Zuzug	2 905	2 830	<b>5 735</b>
Wegzug	2 682	1 480	<b>4 162</b>
Wanderungssaldo	+ 223	+ 1 350	<b>+ 1 573</b>
Ausländer zu Deutschen	+ 1 714	- 1 714	-
Deutsche zu Ausländern	- 21	+ 21	-
Saldo Staatsangeh.änd.	+ 174	- 174	-
<b>Saldo insgesamt</b>	<b>+ 463</b>	<b>+ 1 214</b>	<b>+ 1 677</b>
<b>Endbestand</b>	<b>447 702</b>	<b>156 344</b>	<b>604 046</b>
<i>Nebenwohnungen</i>	<i>5 747</i>	<i>693</i>	<i>6 440</i>
<i>Wohnberechtigte</i>	<i>453 449</i>	<i>157 037</i>	<i>610 486</i>

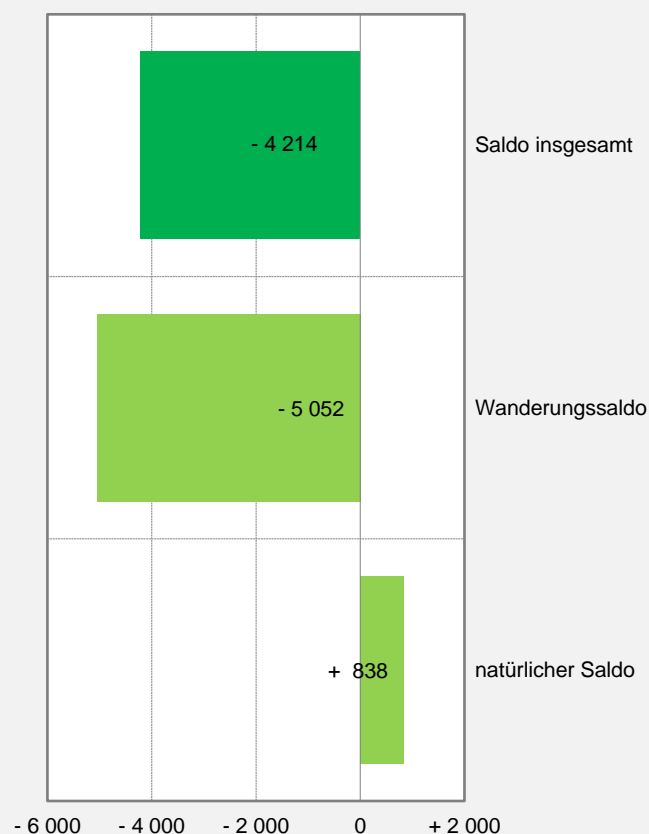
## Einwohnerfortschreibung im Jahr 2021 (bis einschließlich Oktober)

	Deutsche	Ausländer	Insgesamt
<b>Anfangsbestand</b>	<b>452 543</b>	<b>155 717</b>	<b>608 260</b>
Lebendgeborene	4 634	1 041	<b>5 675</b>
Sterbefälle	4 173	664	<b>4 837</b>
Natürlicher Saldo	+ 461	+ 377	<b>+ 838</b>
Zuzug	17 562	17 273	<b>34 835</b>
Wegzug	24 557	15 330	<b>39 887</b>
Wanderungssaldo	- 6 995	+ 1 943	<b>- 5 052</b>
Ausländer zu Deutschen	+ 1 714	- 1 714	-
Deutsche zu Ausländern	- 21	+ 21	-
Saldo Staatsangeh.änd.	+ 1 693	- 1 693	-
<b>Saldo insgesamt</b>	<b>- 4 841</b>	<b>+ 627</b>	<b>- 4 214</b>
<b>Endbestand</b>	<b>447 702</b>	<b>156 344</b>	<b>604 046</b>
Nebenwohnungen	5 747	693	6 440
Wohnberechtigte	453 449	157 037	610 486

## Einwohner nach Wohnstatus seit Jahresbeginn 2021 (1. Januar = 100)



## Salden der Einwohnerbewegungen im Jahr 2021 (Januar bis Oktober)



## Einwohnerentwicklung November 2020 bis Oktober 2021

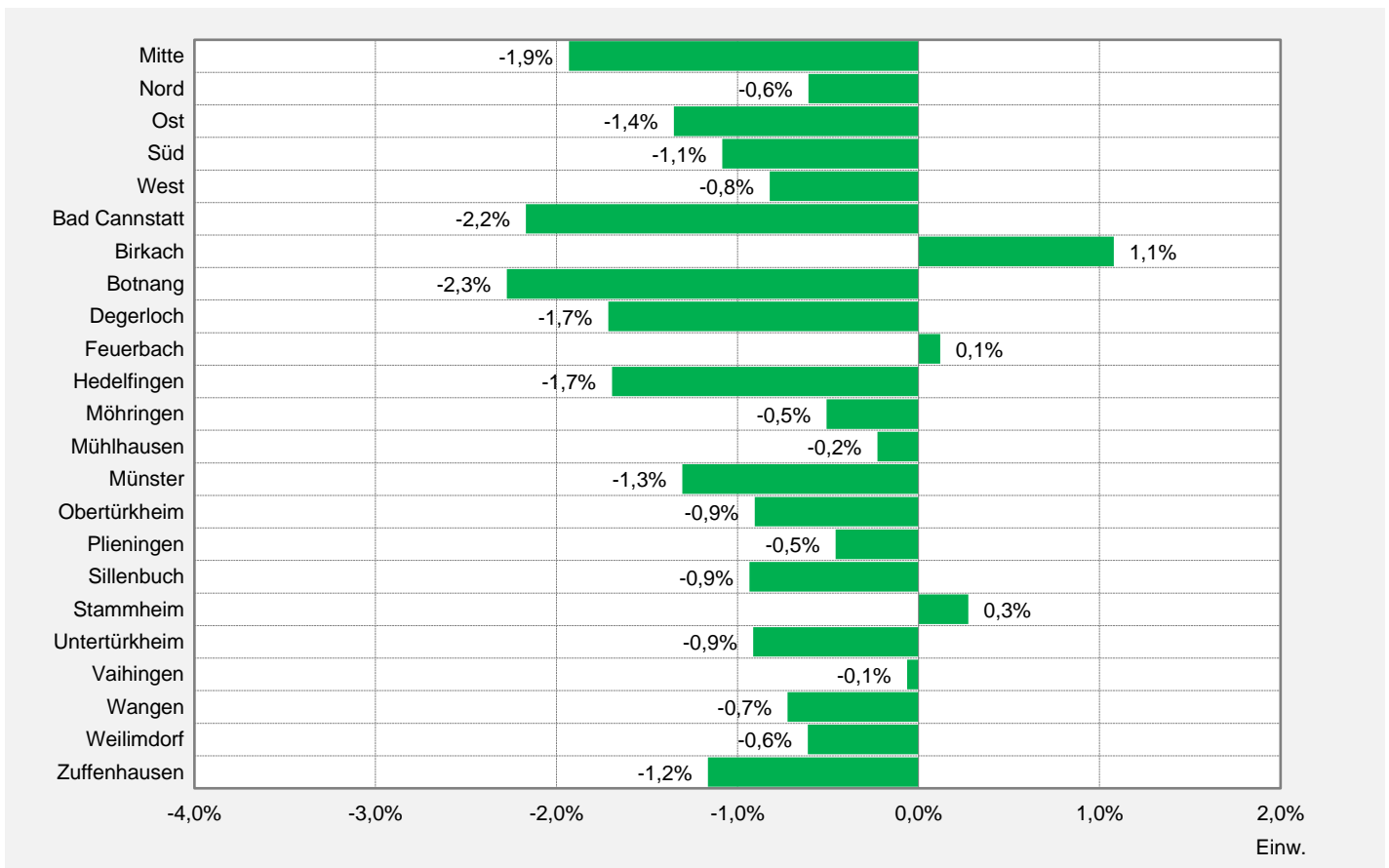
	Nov. 2020	Dez. 2020	Jan. 2021	Feb. 2021	Mrz. 2021	Apr. 2021	Mai. 2021
<b>Einwohner insg.</b>	<b>609 433</b>	<b>608 260</b>	<b>606 867</b>	<b>605 997</b>	<b>604 946</b>	<b>604 472</b>	<b>603 753</b>
davon Deutsche	453 214	452 543	451 524	451 027	450 355	449 851	449 237
Ausländer	156 219	155 717	155 343	154 970	154 591	154 621	154 516
männlich	304 649	303 974	303 179	302 632	302 156	301 954	301 588
weiblich	304 784	304 286	303 688	303 365	302 790	302 518	302 165
<b>Ausländeranteil</b>	<b>25,6%</b>	<b>25,6%</b>	<b>25,6%</b>	<b>25,6%</b>	<b>25,6%</b>	<b>25,6%</b>	<b>25,6%</b>
<b>Veränderung geg. dem Vormonat</b>	<b>- 520</b>	<b>- 1 173</b>	<b>- 1 393</b>	<b>- 870</b>	<b>- 1 051</b>	<b>- 474</b>	<b>- 719</b>
davon Deutsche	- 302	- 671	- 1 019	- 497	- 672	- 504	- 614
Ausländer	- 218	- 502	- 374	- 373	- 379	+ 30	- 105
<b>Natürlicher Saldo</b>	<b>+ 39</b>	<b>+ 6</b>	<b>- 114</b>	<b>+ 64</b>	<b>+ 105</b>	<b>+ 94</b>	<b>+ 89</b>
davon Deutsche	+ 4	- 24	- 155	+ 27	+ 58	+ 56	+ 62
Ausländer	+ 35	+ 30	+ 41	+ 37	+ 47	+ 38	+ 27
<b>Wanderungssaldo</b>	<b>- 559</b>	<b>- 1 179</b>	<b>- 1 279</b>	<b>- 934</b>	<b>- 1 156</b>	<b>- 568</b>	<b>- 808</b>
davon Deutsche	- 512	- 799	- 970	- 714	- 954	- 746	- 839
Ausländer	- 47	- 380	- 309	- 220	- 202	+ 178	+ 31
<b>Wanderungssaldo mit der Region Stgt.</b>	<b>- 256</b>	<b>- 382</b>	<b>- 523</b>	<b>- 484</b>	<b>- 615</b>	<b>- 506</b>	<b>- 390</b>
davon Deutsche	- 211	- 299	- 380	- 367	- 463	- 389	- 352
Ausländer	- 45	- 83	- 143	- 117	- 152	- 117	- 38
<b>Saldo Staatsangeh.änd.</b>	<b>206</b>	<b>152</b>	<b>106</b>	<b>190</b>	<b>224</b>	<b>186</b>	<b>163</b>

	Jun. 2021	Jul. 2021	Aug. 2021	Sep. 2021	Okt. 2021	2021	seit 31. Oktober 2020
<b>Einwohner insg.</b>	<b>603 120</b>	<b>602 818</b>	<b>601 896</b>	<b>602 369</b>	<b>604 046</b>		
davon Deutsche	448 658	448 301	447 586	447 239	447 702		
Ausländer	154 462	154 517	154 310	155 130	156 344		
davon männlich	301 243	301 063	300 671	300 958	301 892		
weiblich	301 877	301 755	301 225	301 411	302 154		
<b>Ausländeranteil</b>	<b>25,6%</b>	<b>25,6%</b>	<b>25,6%</b>	<b>25,8%</b>	<b>25,9%</b>		
<b>Veränderung geg. dem Vormonat</b>	<b>- 633</b>	<b>- 302</b>	<b>- 922</b>	<b>+ 473</b>	<b>+ 1 677</b>	<b>- 4 214</b>	<b>- 5 907</b>
davon Deutsche	- 579	- 357	- 715	- 347	+ 463	- 4 841	- 5 814
Ausländer	- 54	+ 55	- 207	+ 820	+ 1 214	+ 627	- 93
<b>Natürlicher Saldo</b>	<b>+ 110</b>	<b>+ 144</b>	<b>+ 171</b>	<b>+ 71</b>	<b>+ 104</b>	<b>+ 838</b>	<b>+ 883</b>
davon Deutsche	+ 77	+ 106	+ 124	+ 40	+ 66	+ 461	+ 441
Ausländer	+ 33	+ 38	+ 47	+ 31	+ 38	+ 377	+ 442
<b>Wanderungssaldo</b>	<b>- 743</b>	<b>- 446</b>	<b>- 1 093</b>	<b>+ 402</b>	<b>+ 1 573</b>	<b>- 5 052</b>	<b>- 6 790</b>
davon Deutsche	- 854	- 622	- 1 003	- 516	+ 223	- 6 995	- 8 306
Ausländer	+ 111	+ 176	- 90	+ 918	+ 1 350	+ 1 943	+ 1 516
<b>Wanderungssaldo mit der Region Stgt.</b>	<b>- 520</b>	<b>- 387</b>	<b>- 518</b>	<b>- 484</b>	<b>- 210</b>	<b>- 4 637</b>	<b>- 5 275</b>
davon Deutsche	- 453	- 328	- 435	- 408	- 199	- 3 774	- 4 284
Ausländer	- 67	- 59	- 83	- 76	- 11	- 863	- 991
<b>Saldo Staatsangeh.änd.</b>	<b>198</b>	<b>159</b>	<b>164</b>	<b>129</b>	<b>174</b>	<b>1 693</b>	<b>2 051</b>

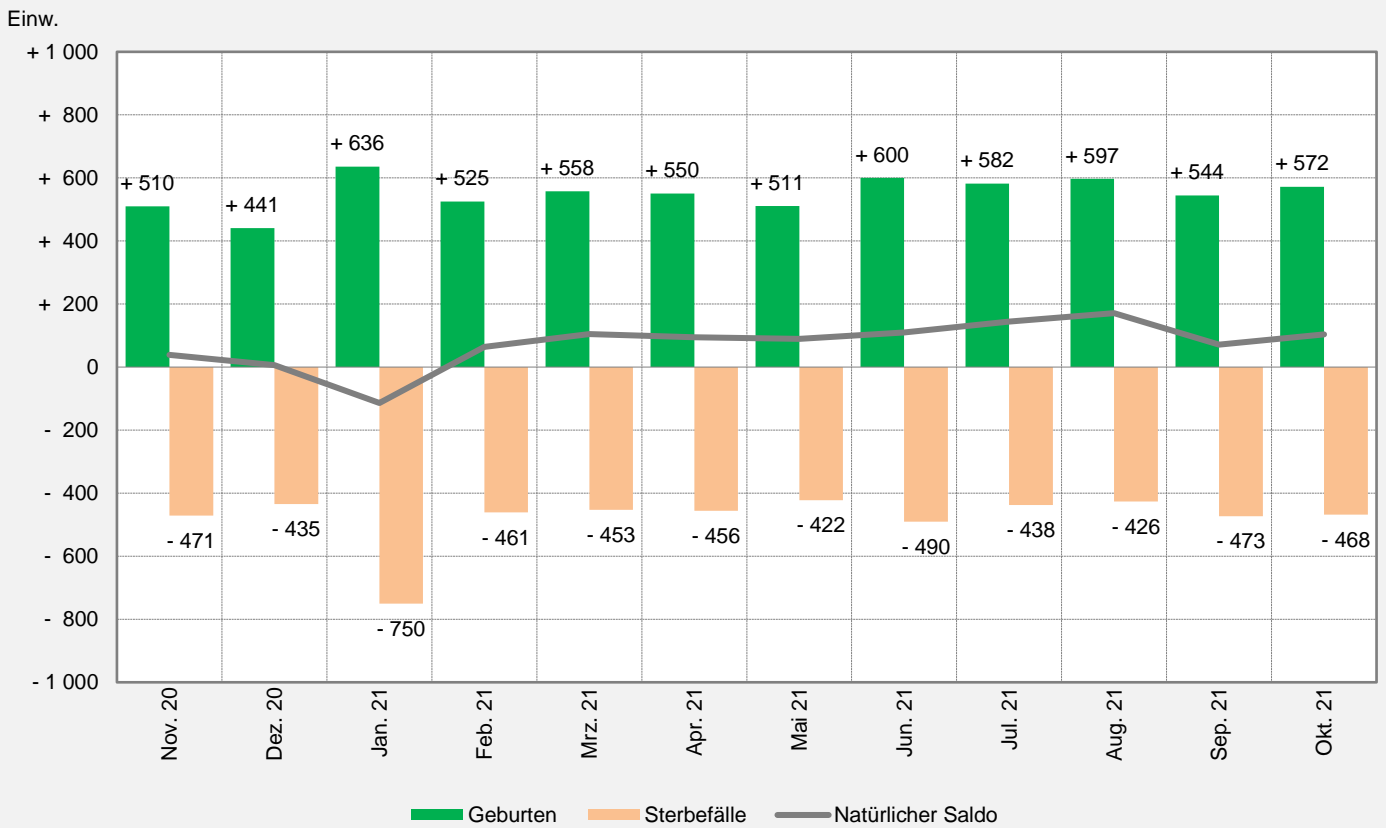
## Einwohnerentwicklung November 2020 bis Oktober 2021 nach Stadtbezirken

	Einwohner am 31. Oktober 2021	seit 31. Oktober 2020	
		Einwohner	in Prozent
Mitte	23 307	- 459	-1,93%
Nord	27 154	- 166	-0,61%
Ost	47 884	- 656	-1,35%
Süd	43 330	- 475	-1,08%
West	52 104	- 432	-0,82%
<b>Inneres Stadtgebiet</b>	<b>193 779</b>	<b>- 2 188</b>	<b>-1,12%</b>
Bad Cannstatt	69 426	- 1 539	-2,17%
Birkach	7 218	+ 77	1,08%
Botnang	12 850	- 299	-2,27%
Degerloch	16 283	- 284	-1,71%
Feuerbach	30 002	+ 36	0,12%
Hedelfingen	10 216	- 176	-1,69%
Möhringen	32 755	- 167	-0,51%
Mühlhausen	25 530	- 58	-0,23%
Münster	6 659	- 88	-1,30%
Obertürkheim	8 539	- 78	-0,91%
Plieningen	13 268	- 61	-0,46%
Sillenbuch	23 745	- 224	-0,93%
Stammheim	12 423	+ 34	0,27%
Untertürkheim	16 486	- 152	-0,91%
Vaihingen	45 867	- 29	-0,06%
Wangen	9 197	- 67	-0,72%
Weilimdorf	31 573	- 194	-0,61%
Zuffenhausen	38 230	- 450	-1,16%
<b>Äußeres Stadtgebiet</b>	<b>410 267</b>	<b>- 3 719</b>	<b>-0,90%</b>
<b>Landeshauptstadt Stuttgart</b>	<b>604 046</b>	<b>- 5 907</b>	<b>-0,97%</b>

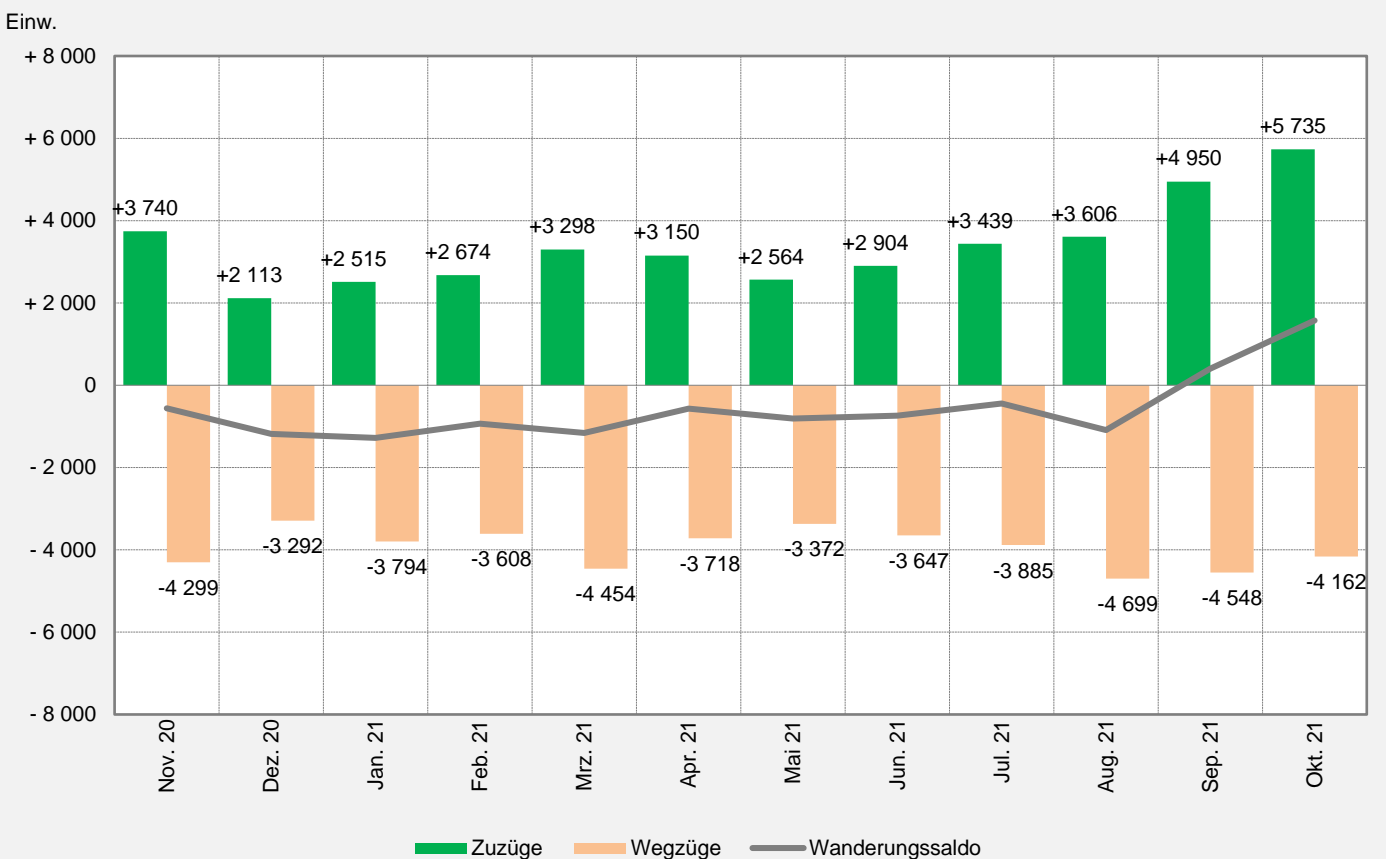
## Einwohnerentwicklung November 2020 bis Oktober 2021 nach Stadtbezirken in Prozent



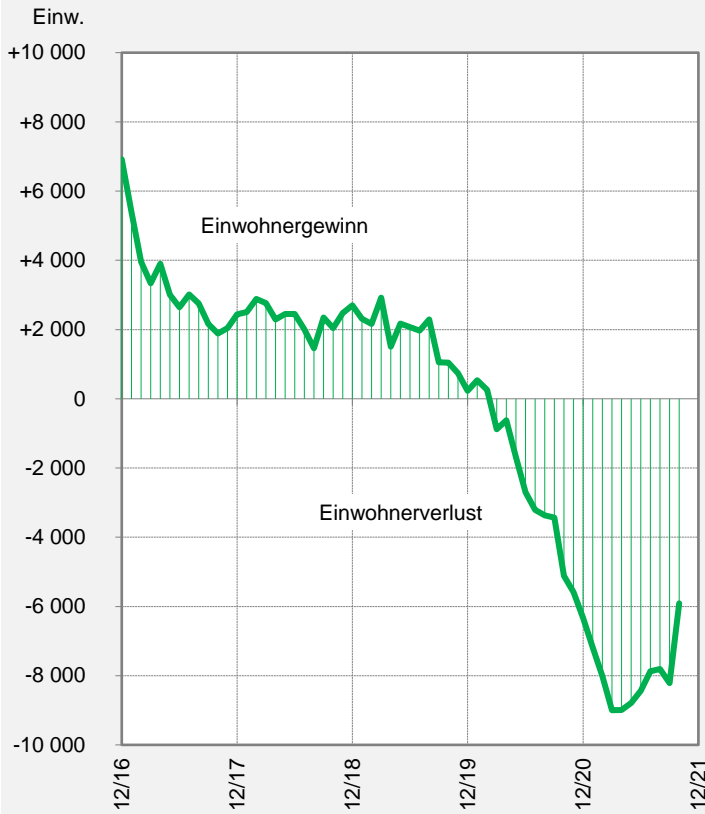
## Natürliche Einwohnerbewegungen November 2020 bis Oktober 2021



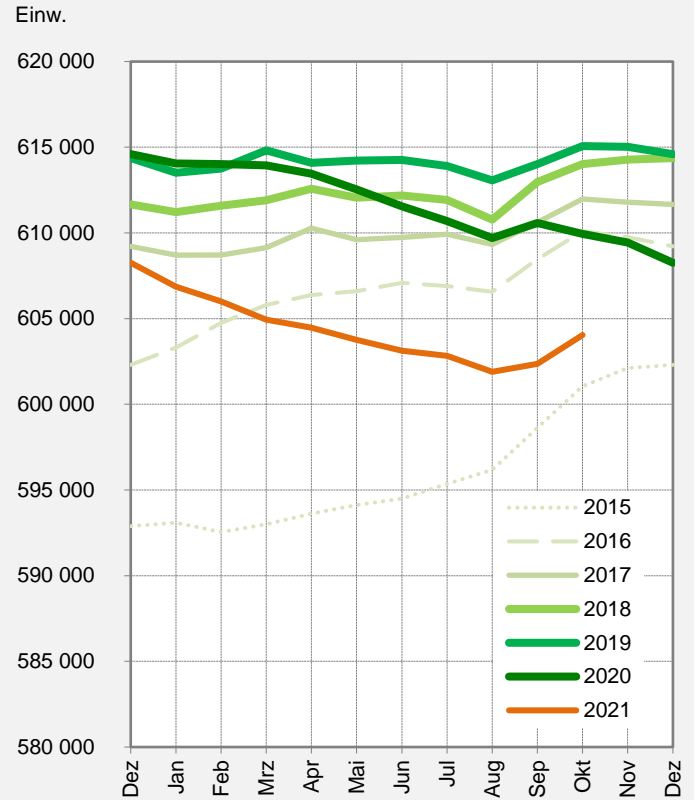
## Wanderungsbewegungen November 2020 bis Oktober 2021



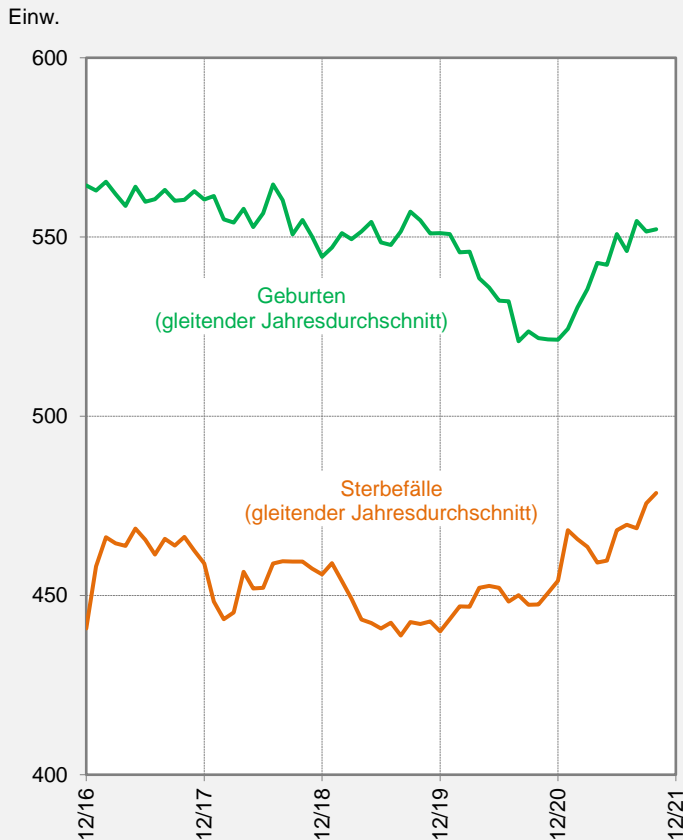
### Einwohnerzahl Ende 2016 bis 2021 im Vergleich mit dem jeweiligen Vorjahresmonat



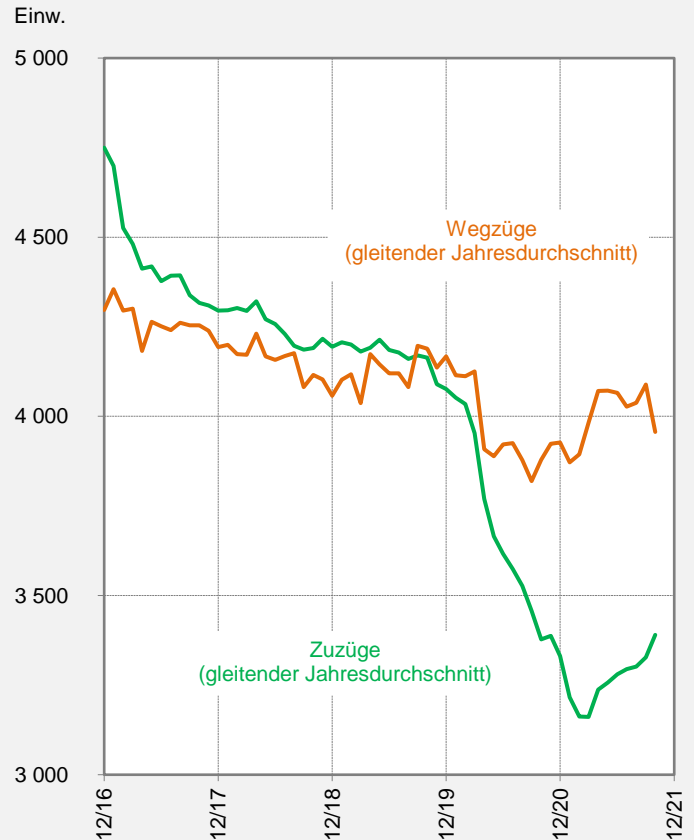
### Einwohnerzahl 2021 im Vergleich mit den Vorjahren



### Natürliche Einwohnerentwicklung 2017 bis 2021



### Wanderungsgeschehen 2017 bis 2021



Die Informationen zur Einwohnerentwicklung werden monatlich fortgeschrieben. Wenn wir Sie per E-Mail über die Aktualisierung informieren sollen, senden Sie von der zu benachrichtigenden Adresse eine E-Mail mit folgendem Text an:

[einwohnerstatistik@stuttgart.de](mailto:einwohnerstatistik@stuttgart.de)

*"Hiermit abonniere ich den Infodienst des Statistischen Amtes der Landeshauptstadt Stuttgart zur monatlichen Einwohnerfortschreibung. Über die Möglichkeit des Löschens aus dem Verteiler wurde ich informiert."*

Ihre Daten werden von uns vertraulich behandelt und nicht an Dritte weitergeleitet. Wenn Sie den Infodienst nicht mehr erhalten möchten, können Sie diesen jederzeit per E-Mail an [einwohnerstatistik@stuttgart.de](mailto:einwohnerstatistik@stuttgart.de) abbestellen.