



Stuttgarter Umweltdaten 2019

Informationen über die Umweltsituation gehören zu den wichtigsten Voraussetzungen für ein nachhaltiges und umweltgerechtes Handeln. Mit den Stuttgarter Umweltdaten 2019 berichtet das Statistische Amt der Stadt Stuttgart zum dritten Mal in kompakter Form über den Zustand und die Entwicklung der klassischen Umweltthemen Boden, Wasser und Luft sowie über Natur und Landschaft. Daneben wird auch das Meinungsbild der Stuttgarter Bevölkerung zu Umweltthemen und -problemen dargestellt.

Aktuelle Zeitreihen von Umweltindikatoren sind darüber hinaus im Kapitel „Indikatoren für eine Nachhaltige Entwicklung“ des Statistischen Jahrbuchs der Stadt Stuttgart veröffentlicht.

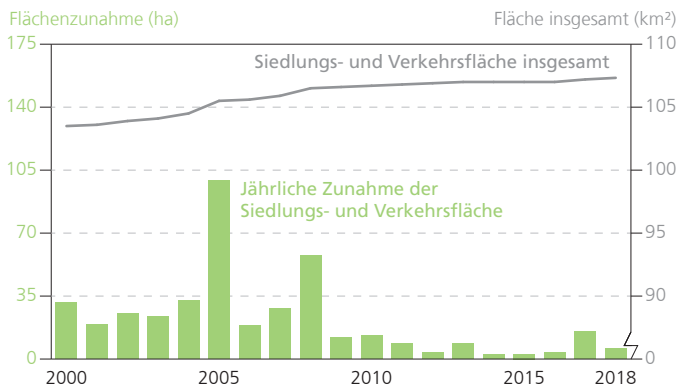
Strukturdaten	Einheit	2018	2010	2000
Einwohner (31.12.)		614 365	565 912	551 747
Privathaushalte		327 294	299 469	295 550
Erwerbstätige	1 000 Pers.	519,3 ¹	471,8	471,7
Bruttoinlandsprodukt	Mrd. €	51,1 ²	42,1	34,3
je Erwerbstätigem	1 000 €	99,3	89,2	72,7

Flächennutzung	Einheit	2018	2010	2000
Gesamtfläche (31.12.)	ha	20 735	20 735	20 734
Siedlungs- und Verkehrsfläche	ha	10 726	10 675	10 436
Wohnbaufläche	%	35,8	35,1	35,0
Verkehrsfläche	%	28,5	28,6	29,0
Sport-, Freizeit- und Erholungsfläche je Einwohner	m ²	20,8	22,6	21,4
Waldfläche	ha	4 877	4 875	4 885

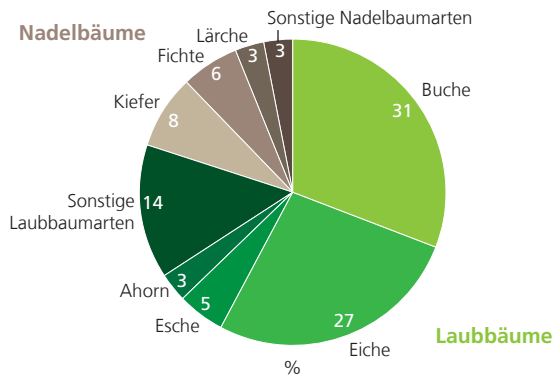
Landwirtschaft	Einheit	2016	2010	2001
Landwirtschaftlich genutzte Fläche	ha	2 511	2 501	2 493
Ökologische Bewirtschaftung	%	8,0	10,6	9,7

Landschaftsschutz	Einheit	2018	2000	1995
Naturschutzgebiete	ha	1 362	1 360	1 315
Landschaftsschutzgebiete	ha	6 715	6 610	4 160
Flora-Fauna-Habitat-Gebiete (FFH)	ha	2 346	1 310	-

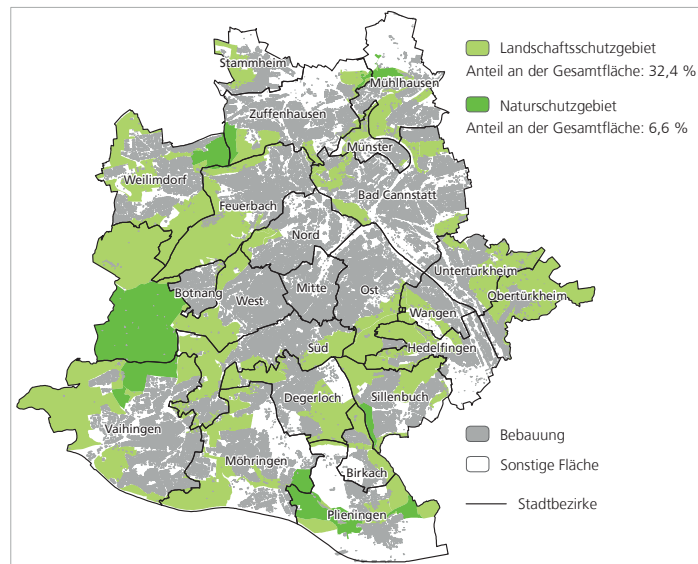
Siedlungs- und Verkehrsfläche in Stuttgart seit 2000



Flächenanteile der Baumarten im Stuttgarter Wald 2012

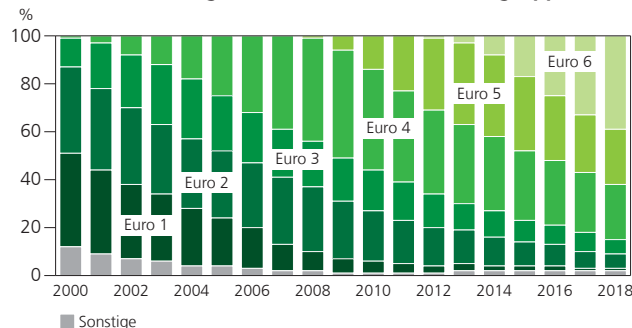


Landschafts- und Naturschutzgebiete in Stuttgart



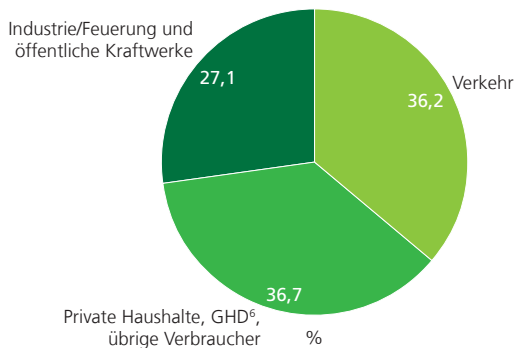
Verkehr	Einheit	2018	2010	2000
Kraftfahrzeug-Bestand ³ je 1000 Einwohner		349 219 568	310 516 549	342 441 621
Jahresfahrleistungen Kfz Anteil Pkw	Mio. km %	4 278 84,4	4 165 86,6	3 976 87,7
Verkehrsleistung der SSB ⁴ (Wagenkilometer) Anteil Straßen-/Stadtbahn	1 000 km %	35 606 57,5	30 829 51,1	30 348 52,5

Pkw in Stuttgart seit 2000 nach Emissionsgruppen



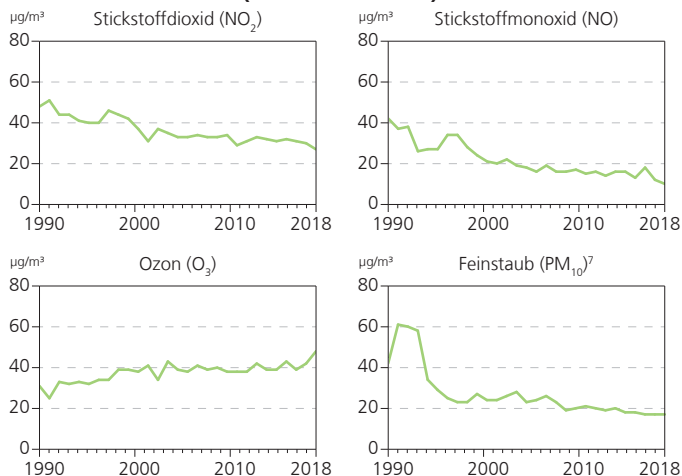
Klimagasemissionen	Einheit	2016 ⁵	2014	2010
Kohlendioxid (CO ₂) je Einwohner	1 000 t t	2 924 4,9	2 721 5,2	2 614 4,6

Kohlendioxid (CO₂)-Emissionen in Stuttgart 2016 nach Sektoren – vorläufige Werte

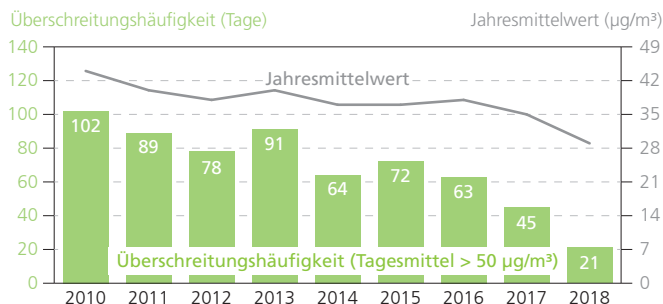


Immissionen

Immissionen an der Messstelle Stuttgart-Bad Cannstatt seit 1990 (Jahresmittelwerte)

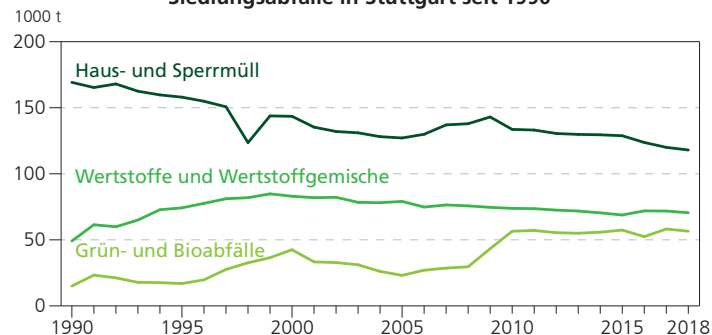


Feinstaub (PM₁₀)-Immissionen an der Messstelle Stuttgart-Neckartor seit 2010



Abfallaufkommen	Einheit	2018	2010	2000
Kommunales Abfallaufkommen ⁸	1 000 t	296,6	309,6	375,6
Haus- und Sperrmüll	1 000 t	118,0	133,6	143,5
Grün- und Bioabfälle	1 000 t	56,5	56,5	42,5
Wertstoffe/Wertstoffgemische	1 000 t	70,5	73,8	83,0
Gewerbe- u. Baustellenabfälle	1 000 t	18,3	10,4	17,9
Haus- u. Sperrmüll je Einwohner	kg	192	236	260
Wertstoffe je Einwohner	kg	115	130	150

Siedlungsabfälle in Stuttgart seit 1990

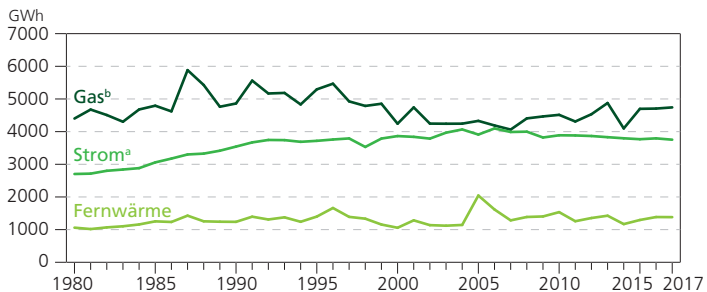


Abfallentsorgung	Einheit	2018	2010	2000
Kommunales Abfallaufkommen ⁸	1 000 t	296,6	309,6	375,6
stoffliche Verwertung	1 000 t	84,2	96,7	105,1
biologische Verwertung	1 000 t	50,3	51,7	46,7
thermische Verwertung	1 000 t	159,8	156,7	146,0

Abwasser	Einheit	2018	2010	2002
Behandelte Abwassermenge	1 000 m ³	78 974	107 927	104 248
Schlammfall ⁹	1 000 m ³	152	169	177
Klärgaserzeugung	1 000 m ³	10 463	5 352	4 342

Trinkwasserversorgung	Einheit	2016	2010	2001
Wasserabgabe an Haushalte, Kleingewerbe und Dienstleistungsunternehmen	1 000 m ³	28 737	27 118	28 532
Wasserverbrauch je Einwohner	l/Tag	125	124	133

Energieverbrauch¹⁰ in Stuttgart seit 1980



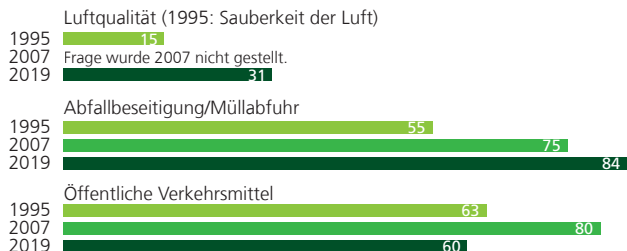
^aAb 2004 Gesamtverbrauchsdaten des Stromnetzes.
^bAb 2007 Gesamtverbrauchsdaten des Gasnetzes.

Umweltschutzzinvestitionen Einheit 2016 2010 2000

Umweltschutzzinvestitionen im Verarbeitenden Gewerbe	1 000 €	2016	2010	2000
Abfallbeseitigung	%	7,5	5,0	22,2
Gewässerschutz	%	50,6	40,7	56,4
Lärmbekämpfung	%	-	2,7	6,1
Luftreinhaltung	%	6,5	14,0	14,7
Naturschutz	%	9,1	2,4	0,6
Klimaschutz	%	26,3	35,3	-

Zufriedenheit der Bürgerinnen und Bürger¹¹

Anteil „zufrieden/sehr zufrieden“ an den Antworten (%)



Größte Probleme in Stuttgart¹¹ 2019 2013 2009

Problem	Rang	2019	2013	2009
Zu viel Straßenverkehr	Rang	1	2	1
Schlechte Luftqualität	Rang	5	5	4
Zu hohe Lärmbelastigung	Rang	8	8	6

Großstadt	Anteil Siedlungs- und Verkehrsfläche 2017	Kfz je 1000 Einwohner 2017	Haus- und Sperrmüll je Einwohner 2017	Wasser- verbrauch je Einwohner und Tag 2016
	%	Anzahl	kg	l
Berlin	70,5	394	247	117
Hamburg	59,0	496	267	140
München	74,5	576	227	153
Köln	61,0	514	301	154
Frankfurt a. M.	58,5	511	228	150
Stuttgart	51,7	548	190	125
Düsseldorf	61,1	570	223	177
Dortmund	59,6	550	253	144
Essen	67,1	559	246	148
Leipzig	59,2	438	164	93
Bremen	54,0	489	199	122
Dresden	41,9	472	148	100
Hannover	68,8	466	.	147
Nürnberg	62,0	557	258	132
Duisburg	60,9	524	279	131

¹ 2017; ² 2016; ³ ab 2007: angemeldete Fahrzeuge ohne vorübergehende Stilllegung/ Außerbetriebsetzung; ⁴ Stuttgarter Straßenbahnen AG; ⁵ vorläufige Werte; ⁶ Gewerbe, Handel, Dienstleistungen; ⁷ bis 1998 Gesamtschwebstaub; ⁸ ohne Baumassenabfälle, Problemstoffe und E-Altergeräte/Lampen; ⁹ mit 85 % Wassergehalt; ¹⁰ nutzbare Abgabe der EnBW Energie Baden-Württemberg AG ohne Aufbereitungs- und Umwandlungsverluste; ¹¹ Ergebnisse der Bürgerumfragen.

So erreichen Sie uns:

Landeshauptstadt Stuttgart
Statistisches Amt
 Eberhardstraße 39
 70173 Stuttgart
 E-Mail: poststelle.12@stuttgart.de
 Telefax 0711 216-98570

– Bürgerservice Statistik –
 Telefon 0711 216-98587
 Öffnungszeiten:
 Mo-Fr 9:00 - 13:00 Uhr

Herausgeberin:
 Landeshauptstadt Stuttgart, Statistisches Amt; verantwortlich: Thomas Schwarz; Text und Tabellen: Matthias Strauß; Layout und Grafiken: Marco Palma; Titelfoto: © ARochau – stock.adobe.com. Quellen: Landeshauptstadt Stuttgart: Statistisches Amt, Amt für Umweltschutz, Amt für öffentliche Ordnung, Stadtmessungsamt, Tiefbauamt, Eigenbetrieb Stadtentwässerung (SES), Eigenbetrieb Abfallwirtschaft (AWS); Garten-, Friedhofs- und Forstamt; EnBW Energie Baden-Württemberg AG; EnBW Transportnetze AG; Statistisches Landesamt Baden-Württemberg; Kraftfahrt-Bundesamt; Statistische Ämter des Bundes und der Länder. Oktober 2019