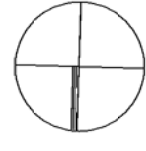


UMNUTZUNG EG
 ZEHNTSCHEUER
 PLIENINGEN
 MÖNCHHOF 7
 70599 STUTTGART



Baugesuch

Erdgeschoss
 M 1 : 100

BAUHERR :

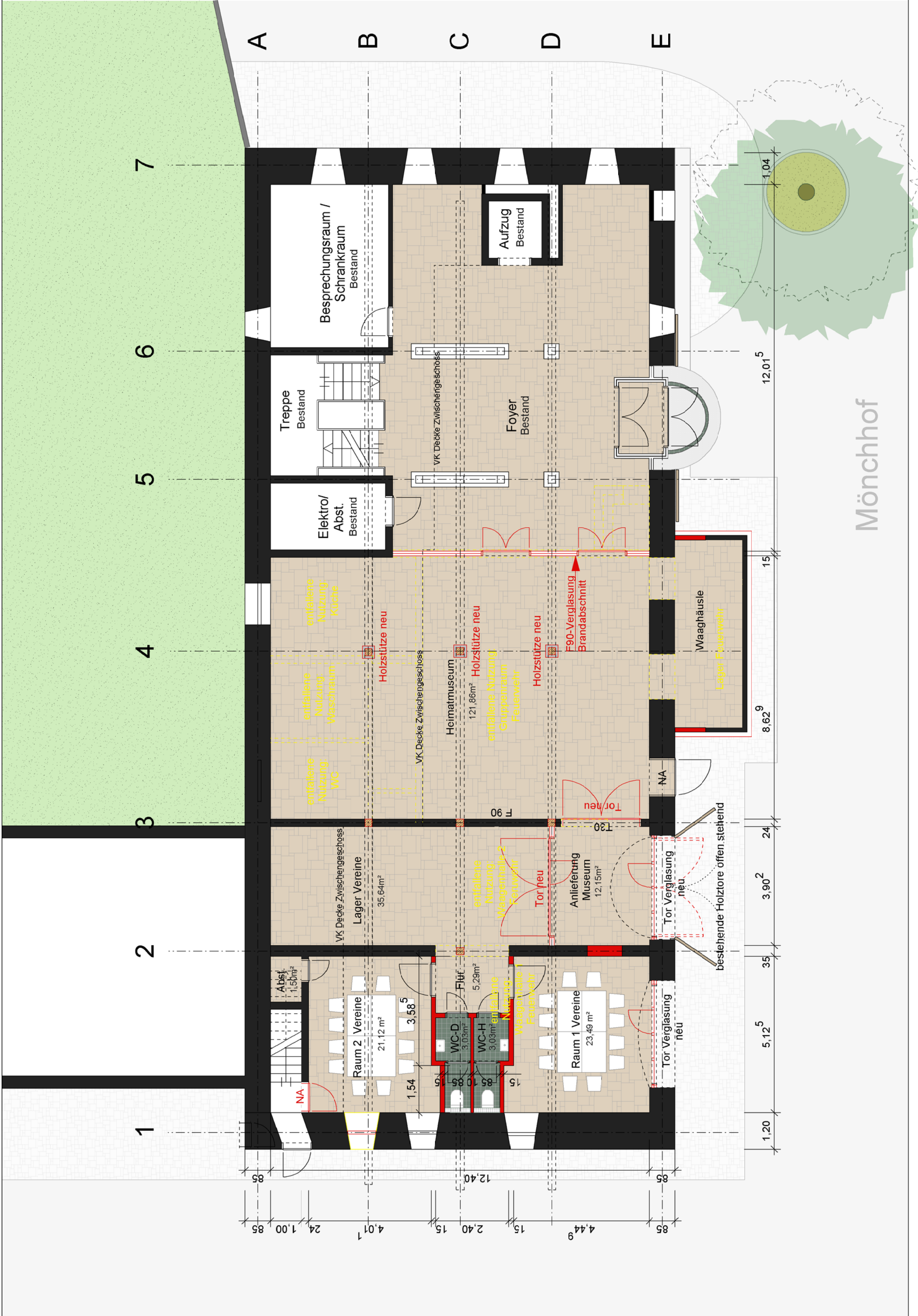
Landeshauptstadt Stuttgart
 vertreten durch das
 Amt für Stadtplanung und
 Stadterneuerung
 Graf-Eberhard-Bau
 Eberhardstraße 10
 70173 Stuttgart

ARCHITEKT :

Frey Architekten GmbH
 Architektur und Stadtplanung

Erwin-Hageloh-Straße 78
 70376 Stuttgart
 Tel. (07 11) 38 07 31-0
 Fax (07 11) 38 07 31-22
 e-mail: info@frey-architektur.de
 http://www.frey-architektur.de

Datum: 14. Juli 2009 pg



Mönchhof