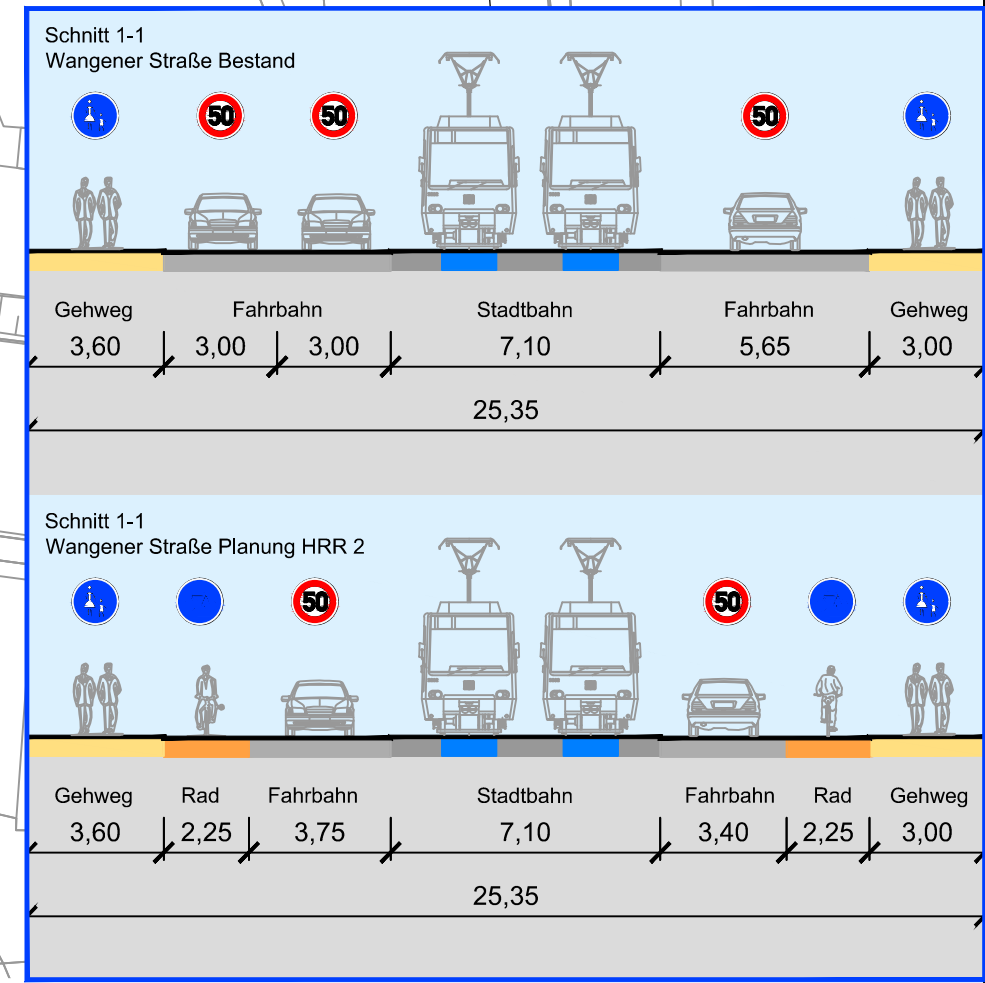
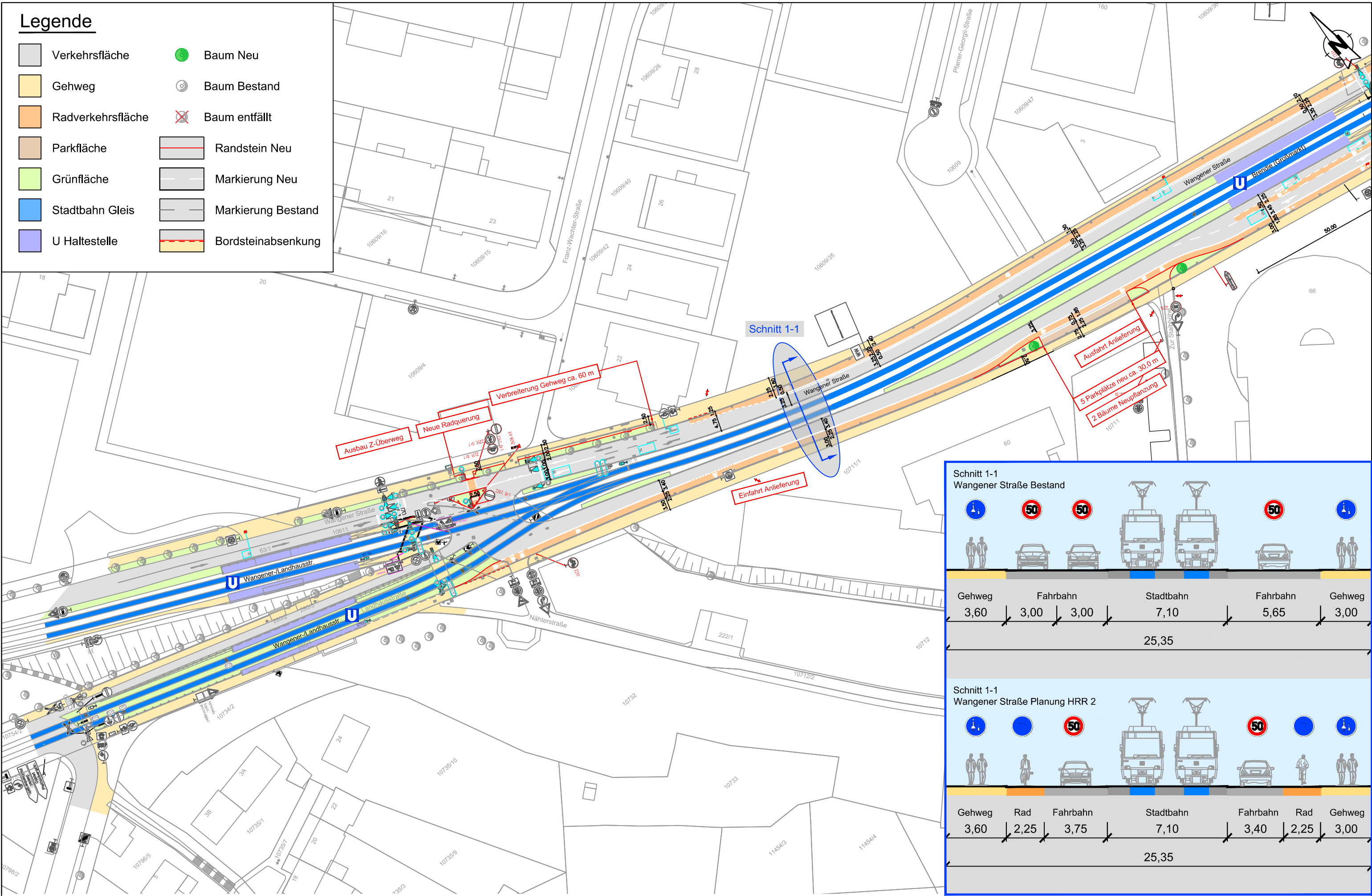
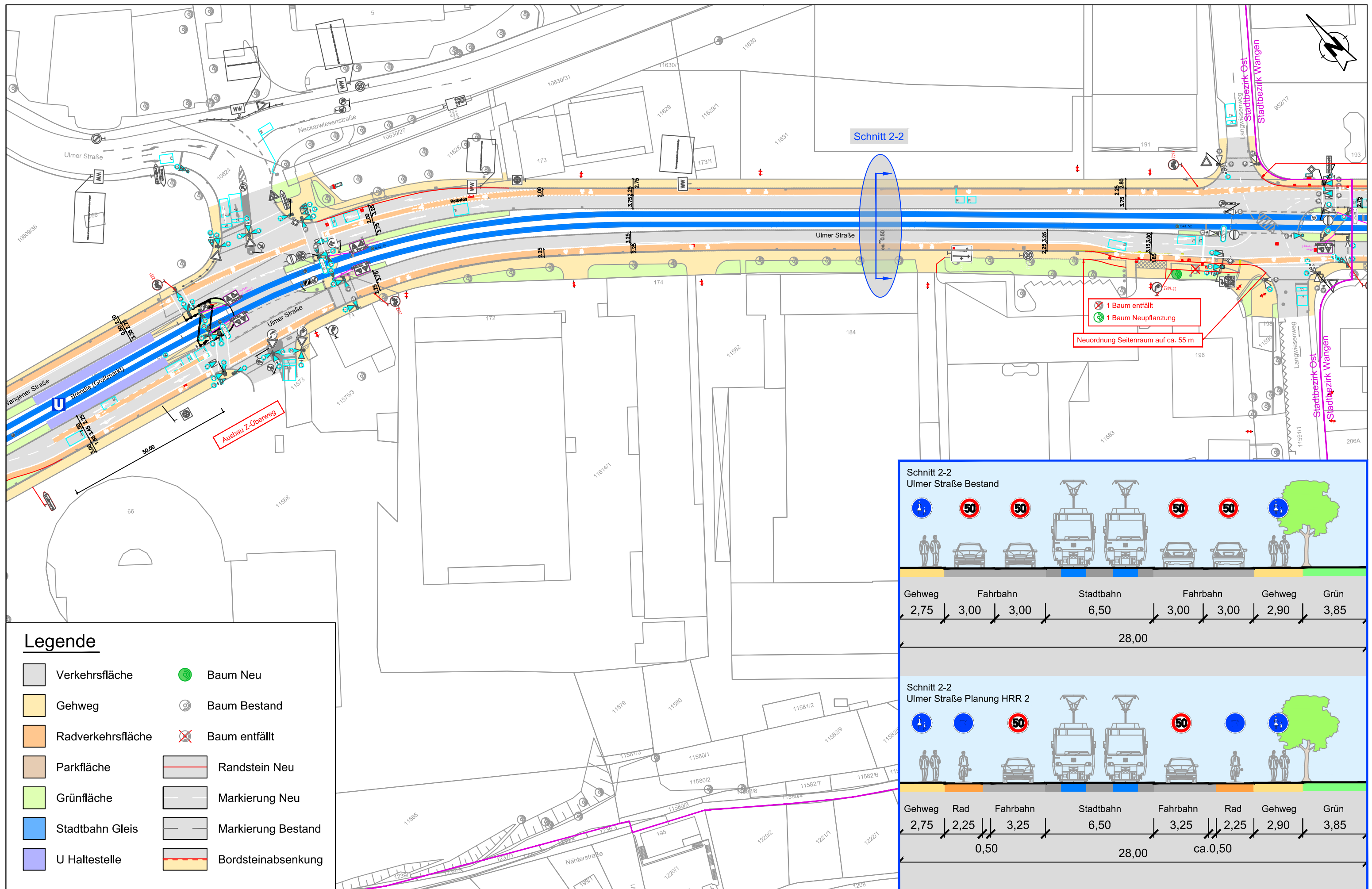


Legende

- Verkehrsfläche
- Gehweg
- Radverkehrsfläche
- Parkfläche
- Grünfläche
- Stadtbahn Gleis
- U Haltestelle
- Baum Neu
- Baum Bestand
- Baum entfällt
- Randstein Neu
- Markierung Neu
- Markierung Bestand
- Bordsteinabsenkung

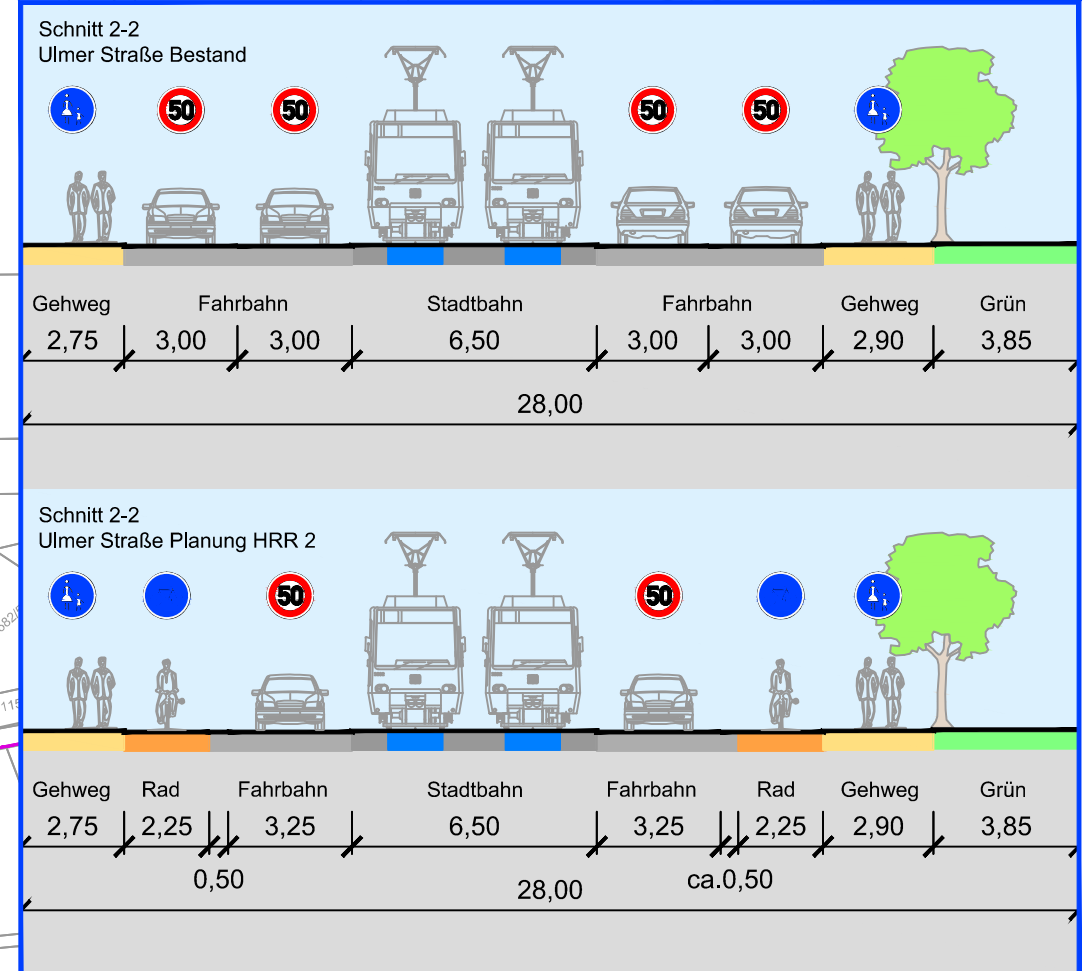


HRR 2 / Abschnitt 1 / Schnitt 1-1
Stuttgart-Ost, Landhausstraße / Wangener Straße

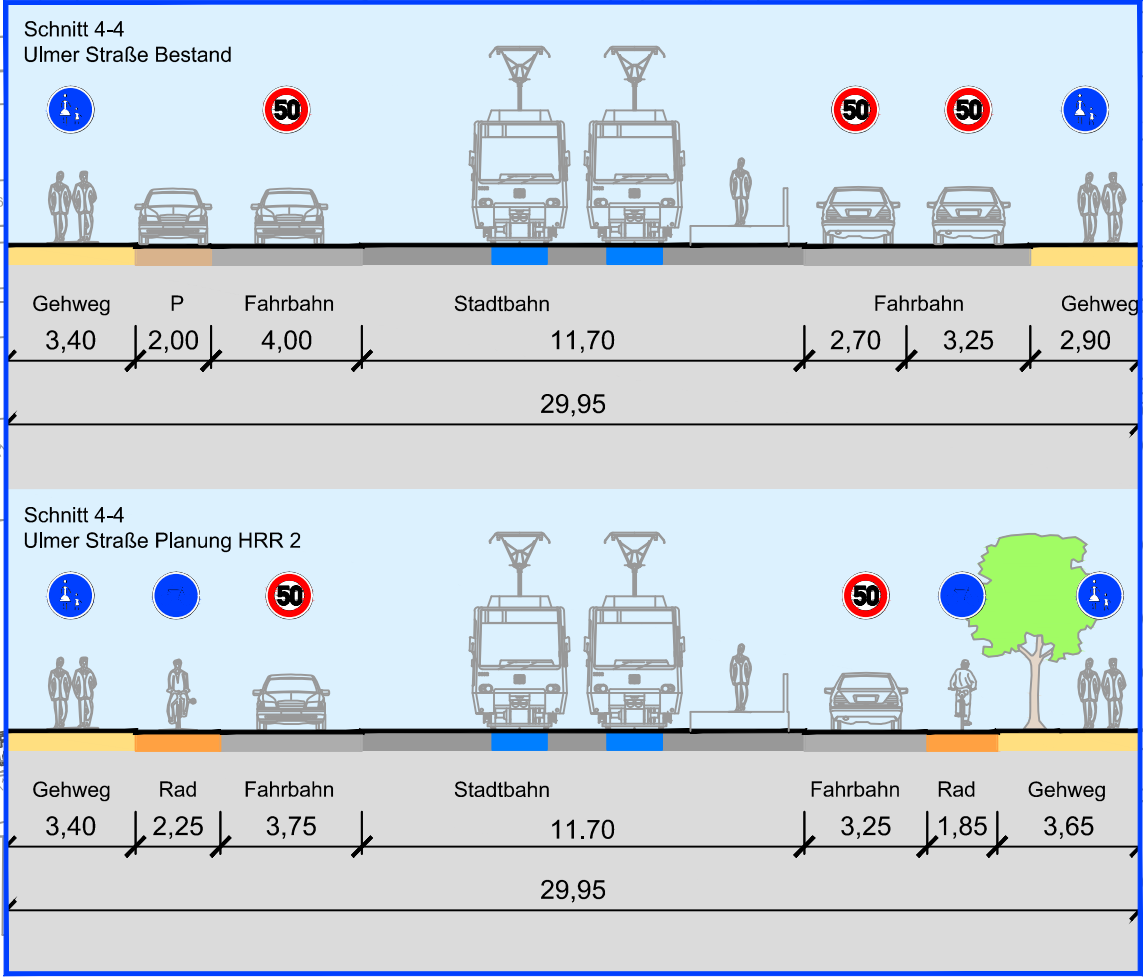
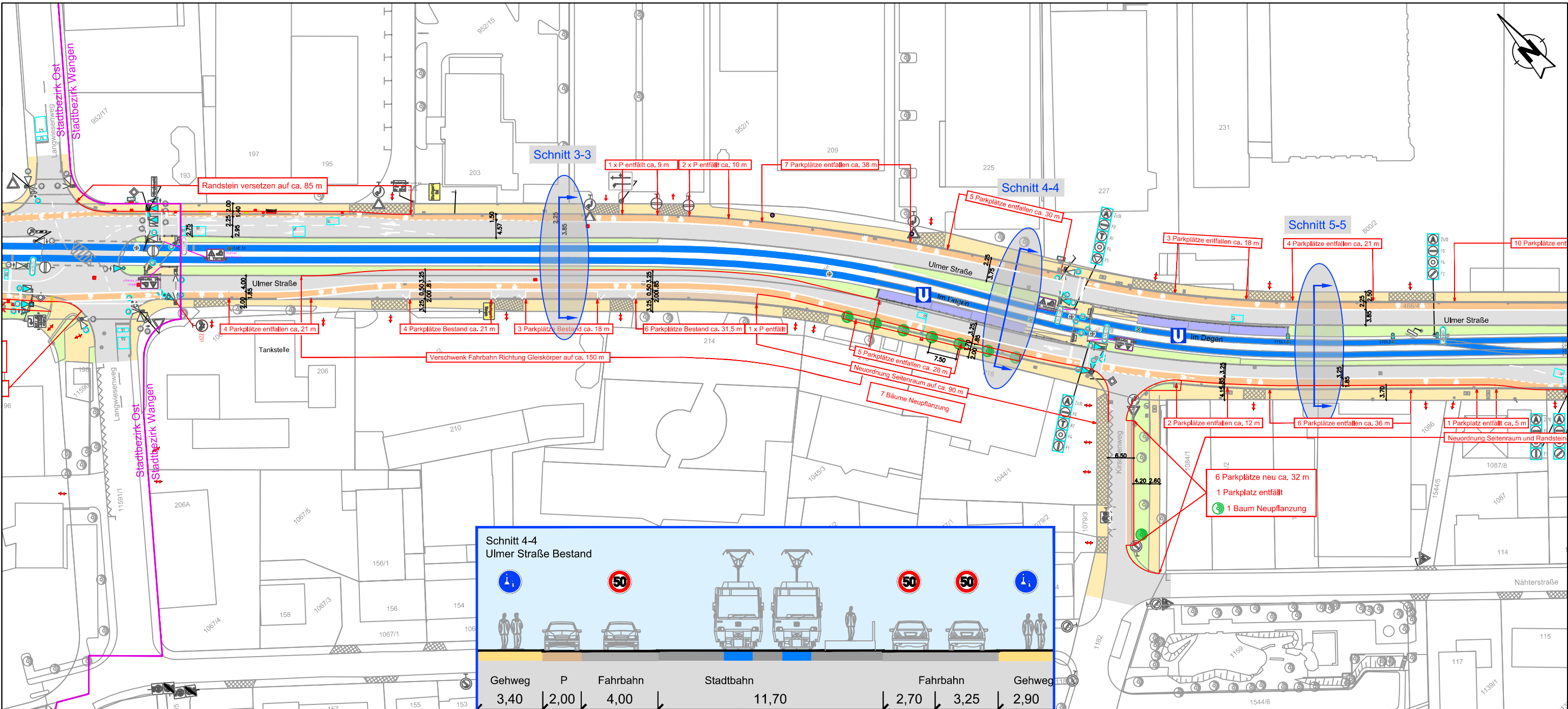


Legende

- | | |
|-------------------|--------------------|
| Verkehrsfläche | Baum Neu |
| Gehweg | Baum Bestand |
| Radverkehrsfläche | Baum entfällt |
| Parkfläche | Randstein Neu |
| Grünfläche | Markierung Neu |
| Stadtbahn Gleis | Markierung Bestand |
| U Haltestelle | Bordsteinabsenkung |



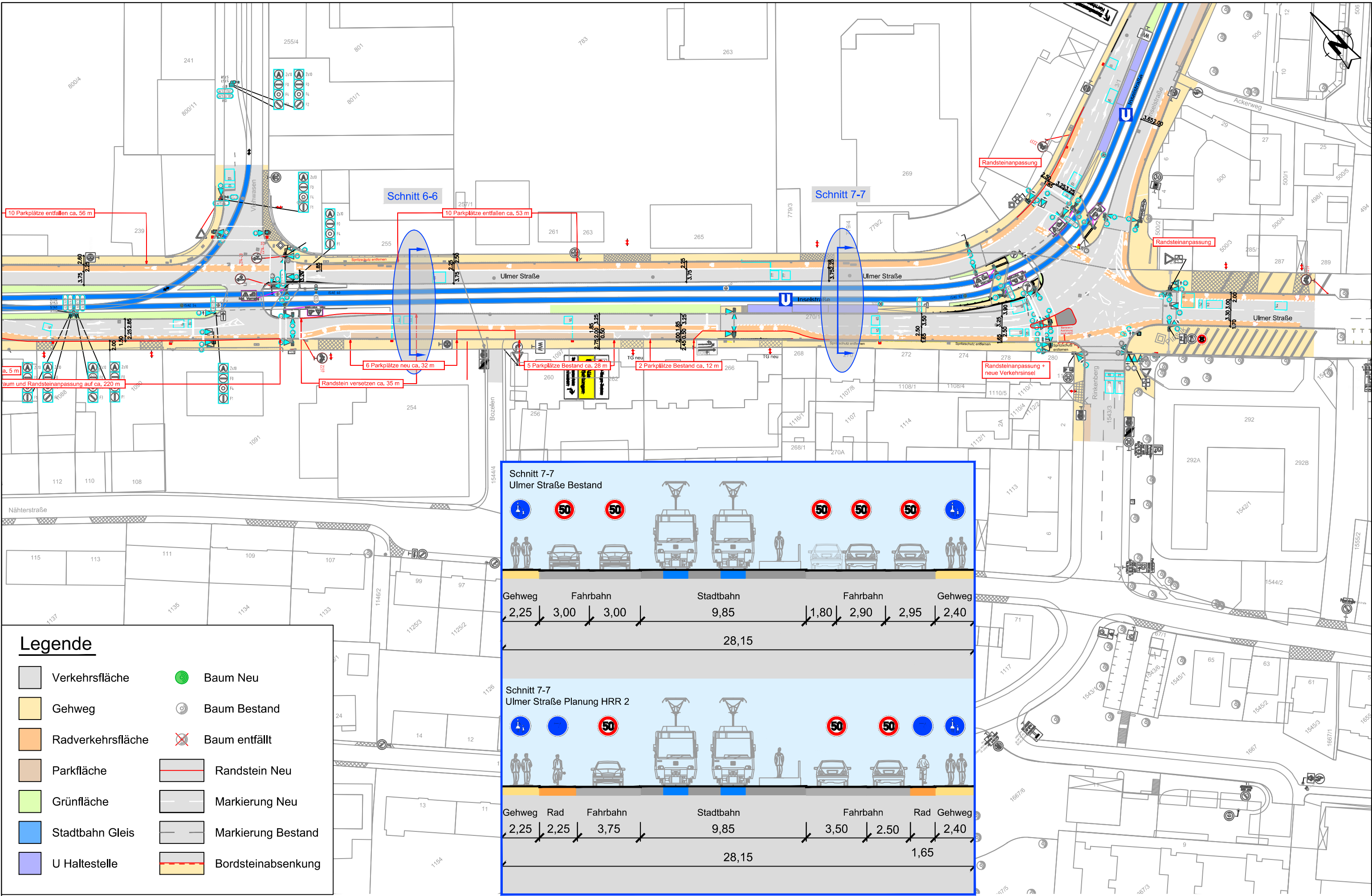
HRR 2 / Abschnitt 2 / Schnitt 2-2
Stuttgart-Ost, Wangener Straße / Ulmer Straße



Legende

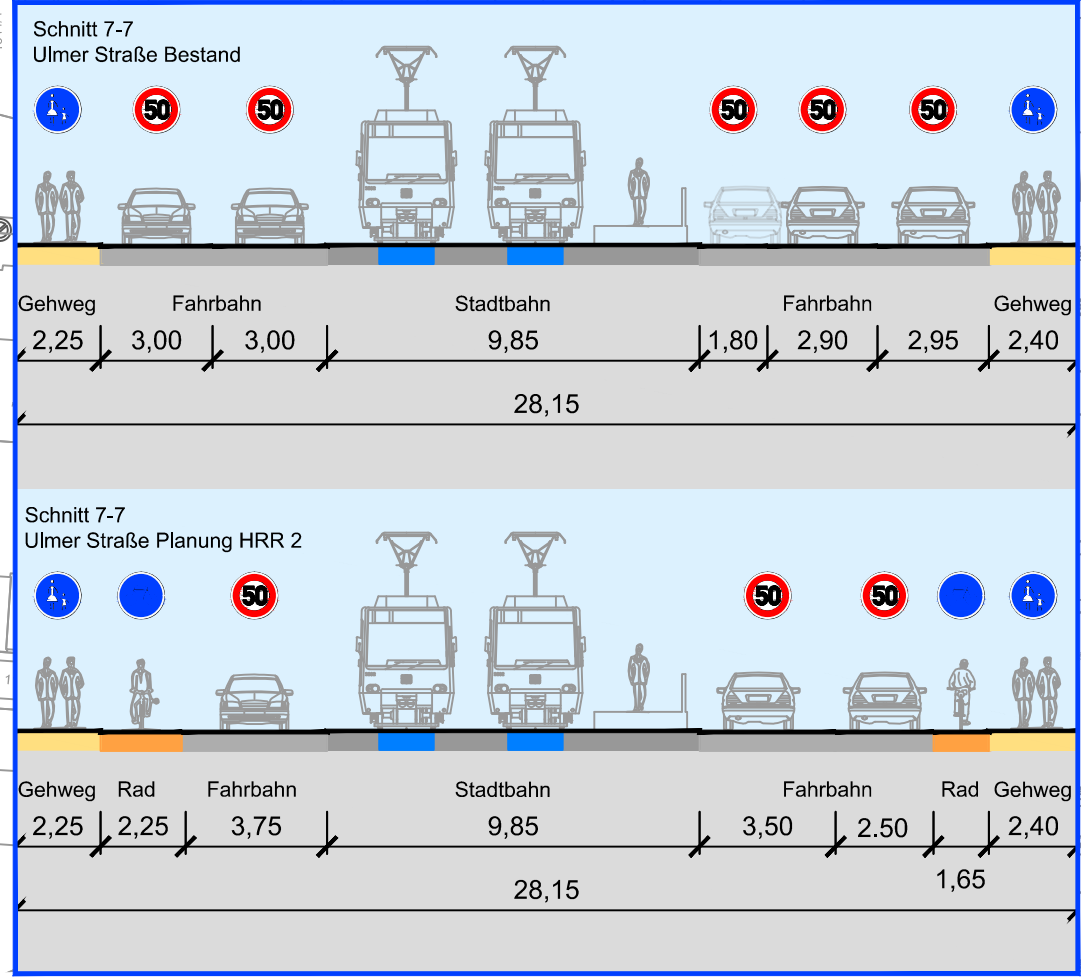
- Verkehrsfläche
- Gehweg
- Radverkehrsfläche
- Parkfläche
- Grünfläche
- Stadtbahn Gleis
- U Haltestelle
- Baum Neu
- Baum Bestand
- Baum entfällt
- Randstein Neu
- Markierung Neu
- Markierung Bestand
- Bordsteinabsenkung

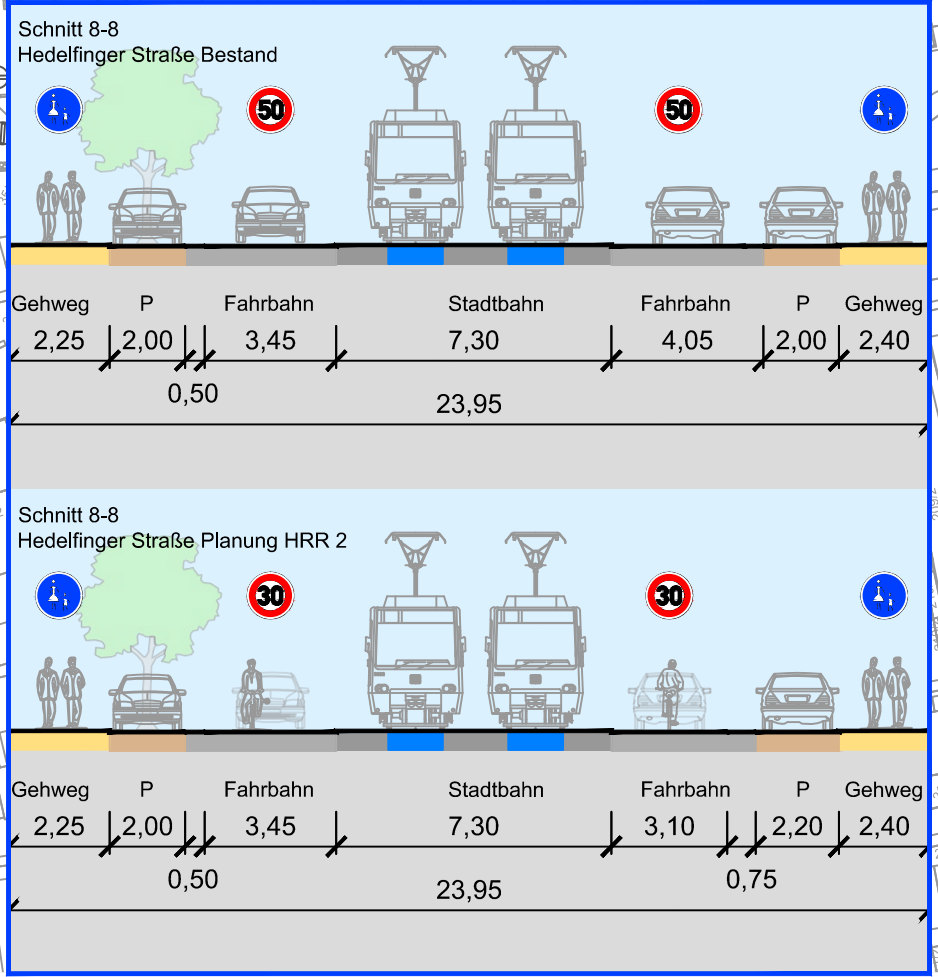
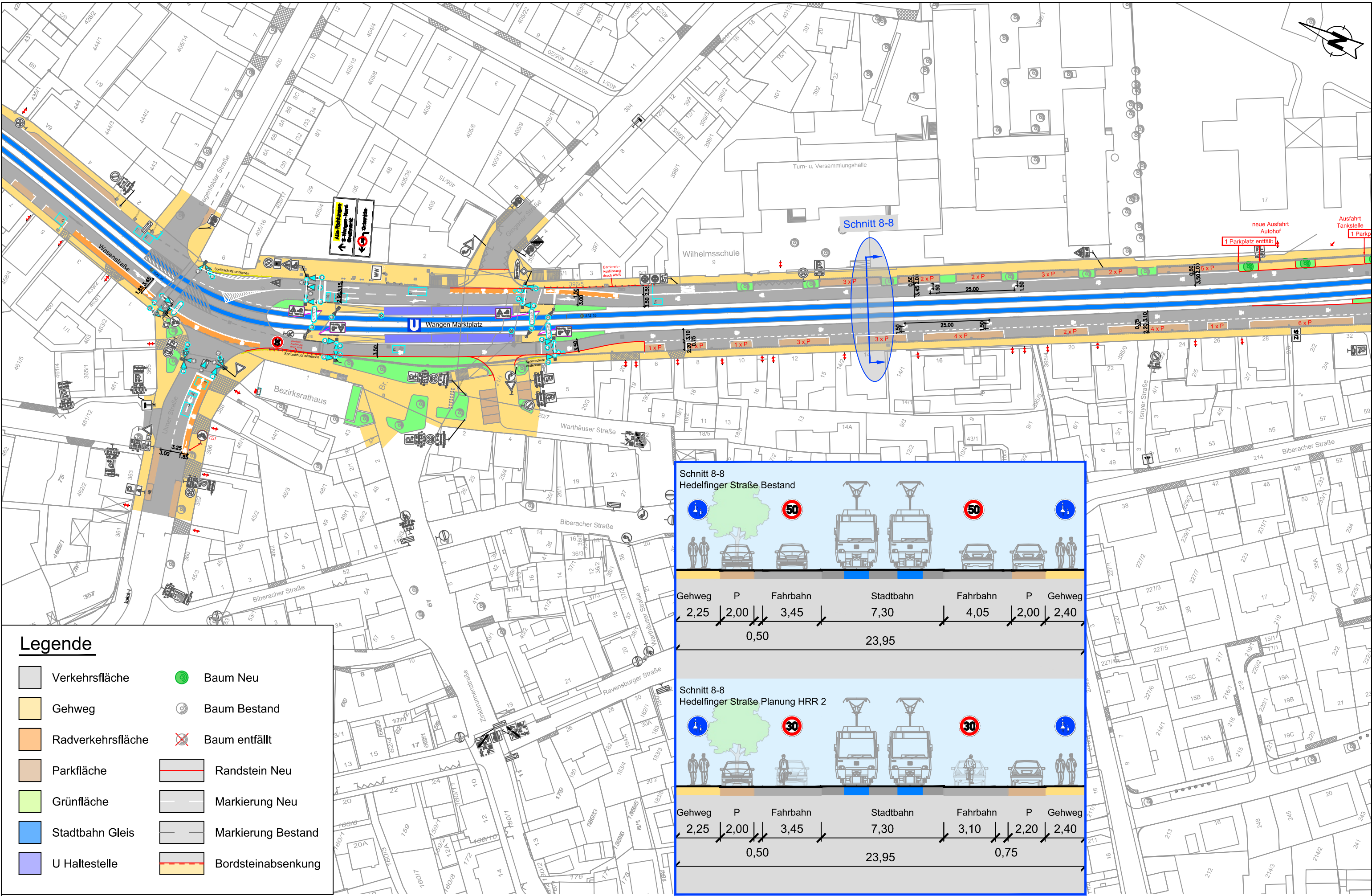
**HRR 2 / Abschnitt 3 / Schnitt 4-4
Stuttgart-Wangen, Ulmer Straße**



HRR 2 / Abschnitt 4 / Schnitt 7-7
Stuttgart-Wangen, Ulmer Straße

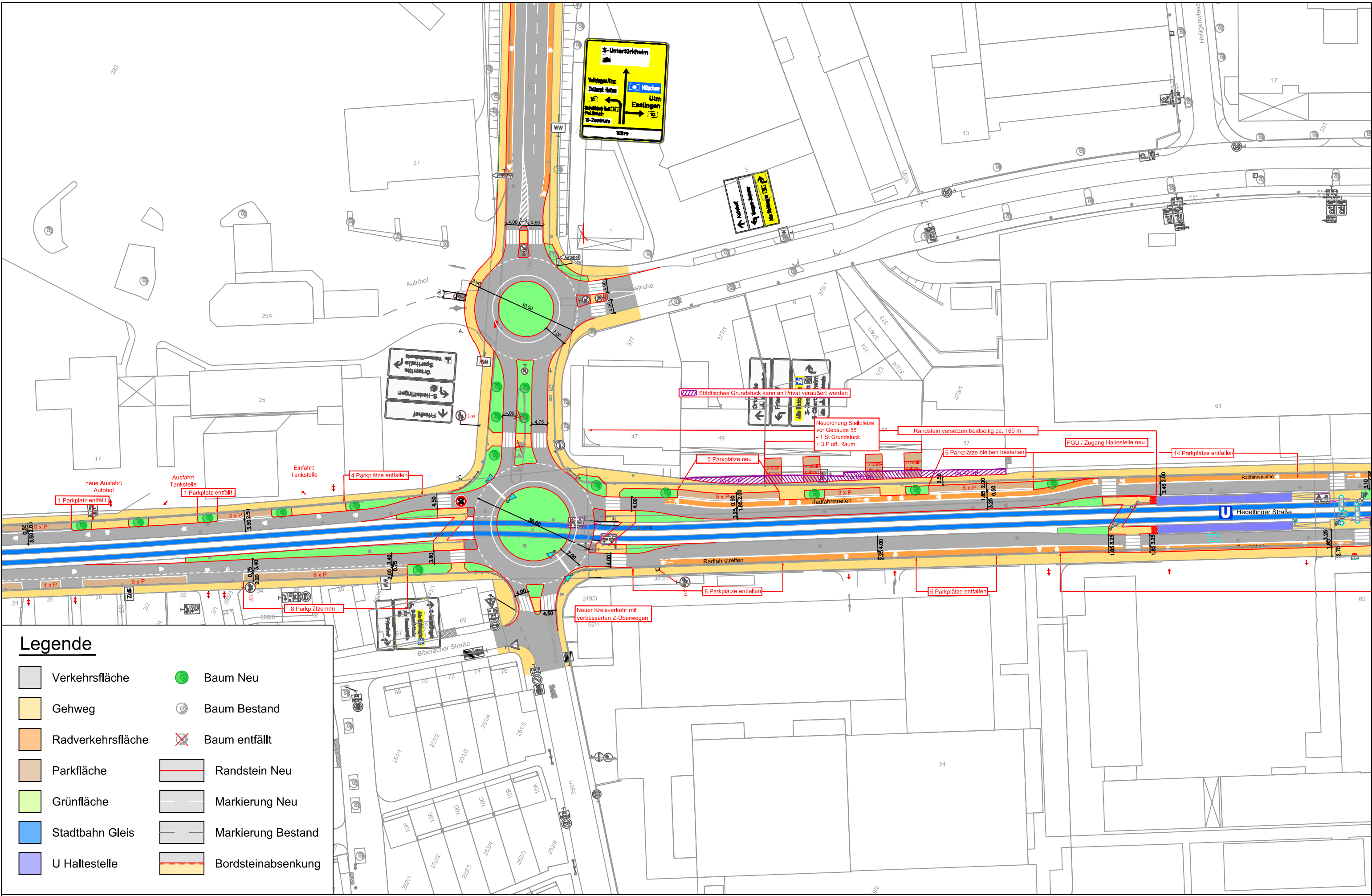
- Legende**
- Verkehrsfläche
 - Gehweg
 - Radverkehrsfläche
 - Parkfläche
 - Grünfläche
 - Stadtbahn Gleis
 - U Haltestelle
 - Baum Neu
 - Baum Bestand
 - Baum entfällt
 - Randstein Neu
 - Markierung Neu
 - Markierung Bestand
 - Bordsteinabsenkung





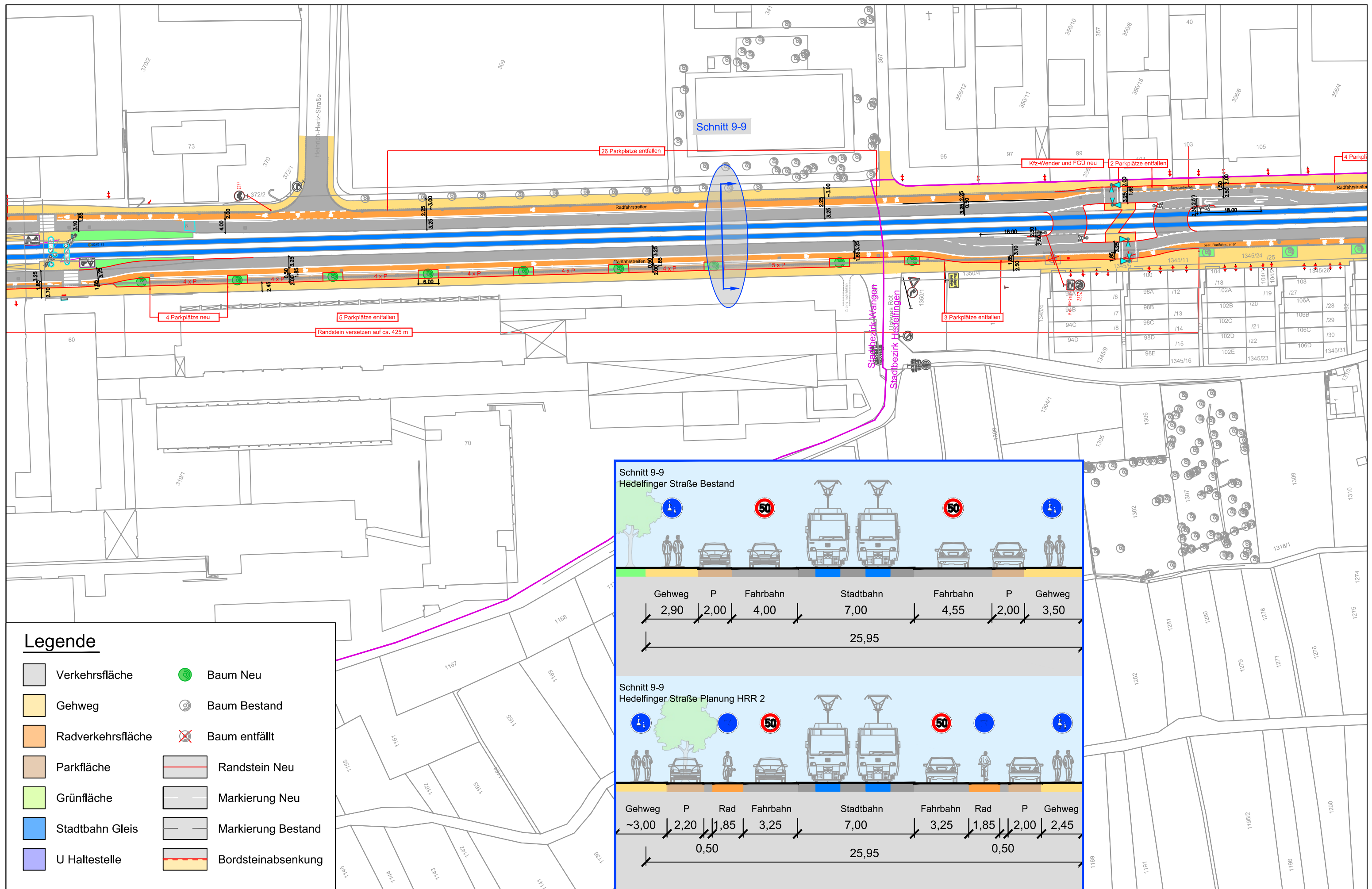
HRR 2 / Abschnitt 5 / Schnitt 8-8
 Stuttgart-Wangen, Wangener Marktplatz / Hedelfinger Straße

Landeshauptstadt Stuttgart
 Amt für Stadtplanung und Wohnen
 Abteilung Verkehrsplanung und Stadtgestaltung
 M. 1:1000 u. M. 1:200 / 30.04.2019



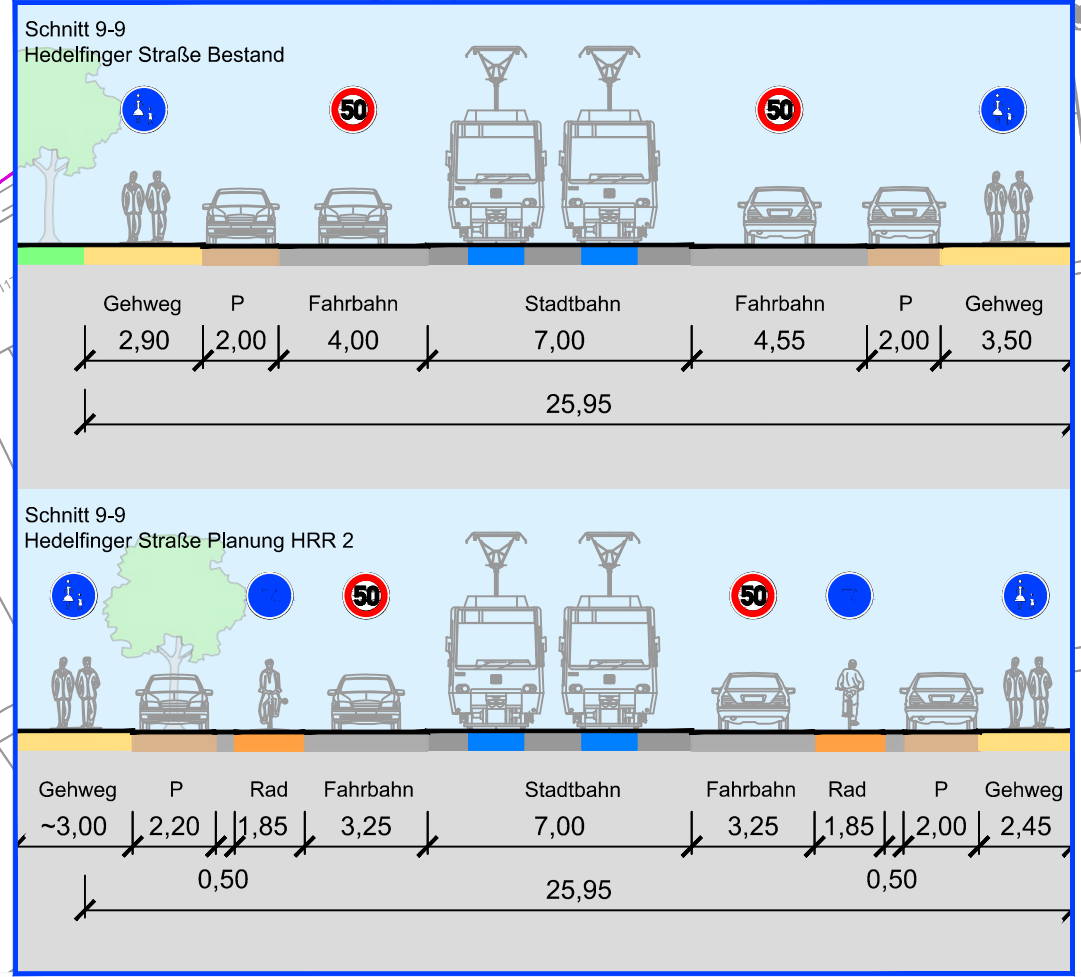
Legende

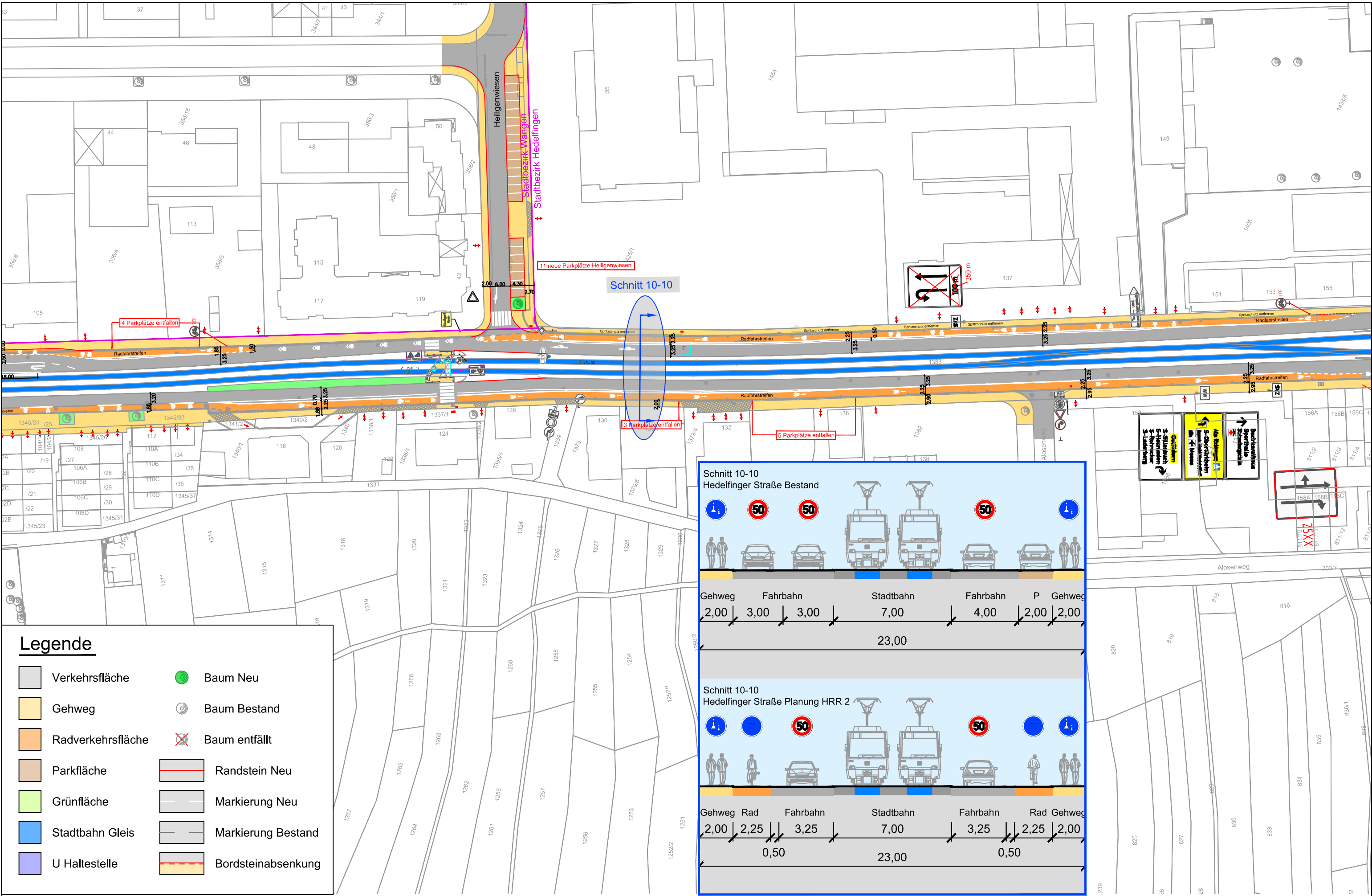
- | | |
|-------------------|--------------------|
| Verkehrsfläche | Baum Neu |
| Gehweg | Baum Bestand |
| Radverkehrsfläche | Baum entfällt |
| Parkfläche | Randstein Neu |
| Grünfläche | Markierung Neu |
| Stadtbahn Gleis | Markierung Bestand |
| U Haltestelle | Bordsteinabsenkung |



Legende

- Verkehrsfläche
- Gehweg
- Radverkehrsfläche
- Parkfläche
- Grünfläche
- Stadtbahn Gleis
- U Haltestelle
- Baum Neu
- Baum Bestand
- Baum entfällt
- Randstein Neu
- Markierung Neu
- Markierung Bestand
- Bordsteinabsenkung





Legende

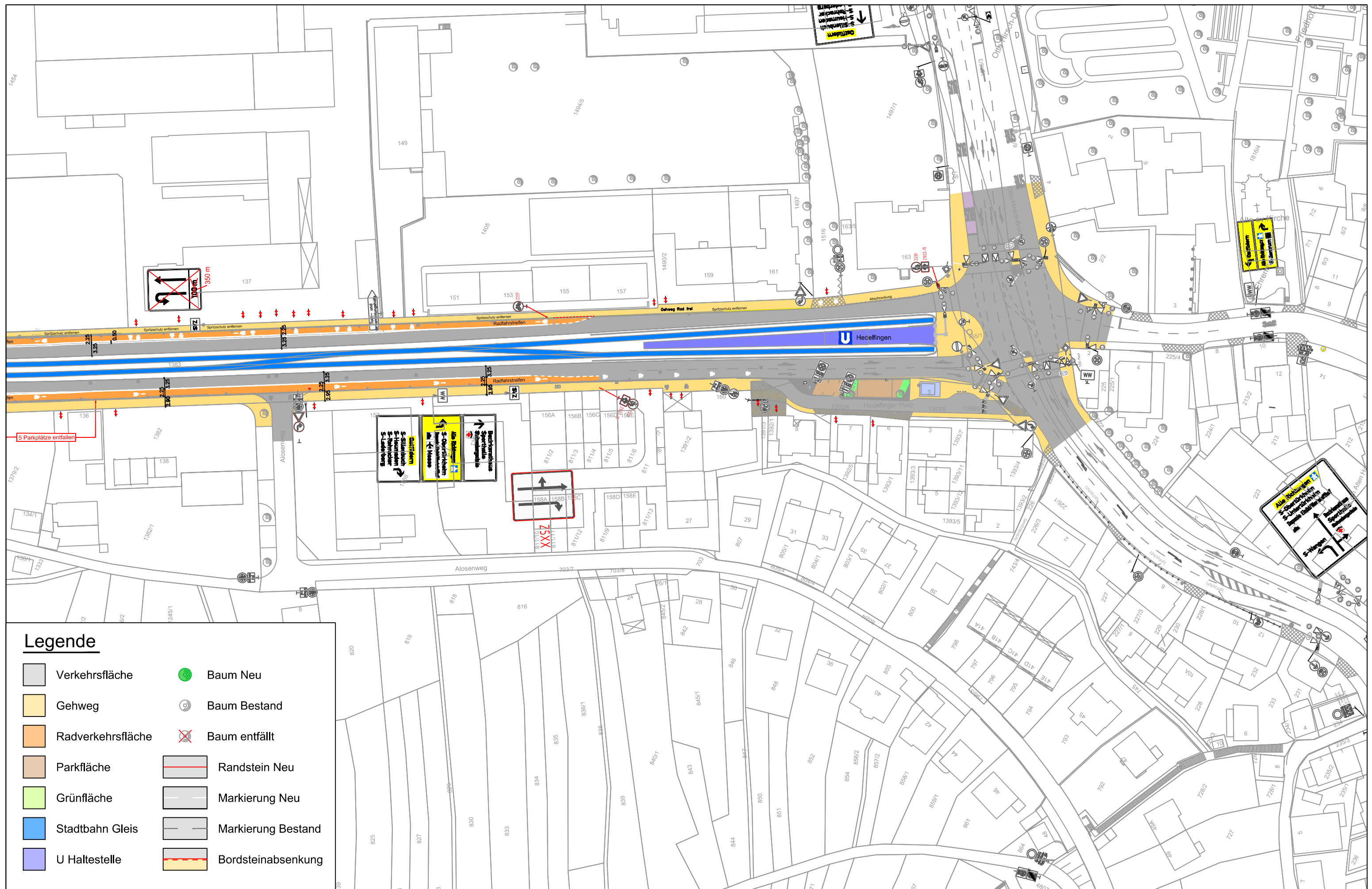
- Verkehrsfläche
- Gehweg
- Radverkehrsfläche
- Parkfläche
- Grünfläche
- Stadtbahn Gleis
- U Haltestelle
- Baum Neu
- Baum Bestand
- Baum entfällt
- Randstein Neu
- Markierung Neu
- Markierung Bestand
- Bordsteinabsenkung

Schnitt 10-10 Hedelfinger Straße Bestand

Schnitt 10-10 Hedelfinger Straße Planung HRR 2

Gehweg	Fahrbahn	Stadtbahn	Fahrbahn	P	Gehweg
2,00	3,00	7,00	4,00	2,00	2,00
23,00					

Gehweg	Rad	Fahrbahn	Stadtbahn	Fahrbahn	Rad	Gehweg
2,00	2,25	3,25	7,00	3,25	2,25	2,00
0,50		23,00		0,50		



Legende

- | | | | |
|--|-------------------|--|--------------------|
| | Verkehrsfläche | | Baum Neu |
| | Gehweg | | Baum Bestand |
| | Radverkehrsfläche | | Baum entfällt |
| | Parkfläche | | Randstein Neu |
| | Grünfläche | | Markierung Neu |
| | Stadtbahn Gleis | | Markierung Bestand |
| | U Haltestelle | | Bordsteinabsenkung |

**HRR 2 / Abschnitt 9
Stuttgart-Hedelfingen, Hedelfinger Straße**