

30.06.2008

PLANVERZEICHNIS

OLGASTRASSE / ZIMMERMANNSTRASSE IM STADTBEZIRK STUTTGART - MITTE STGT 213

Ansicht Olgastraße	1 - 200
Ansicht Zimmermannstraße	1 - 200
Abwicklung Olgastraße	1 - 400

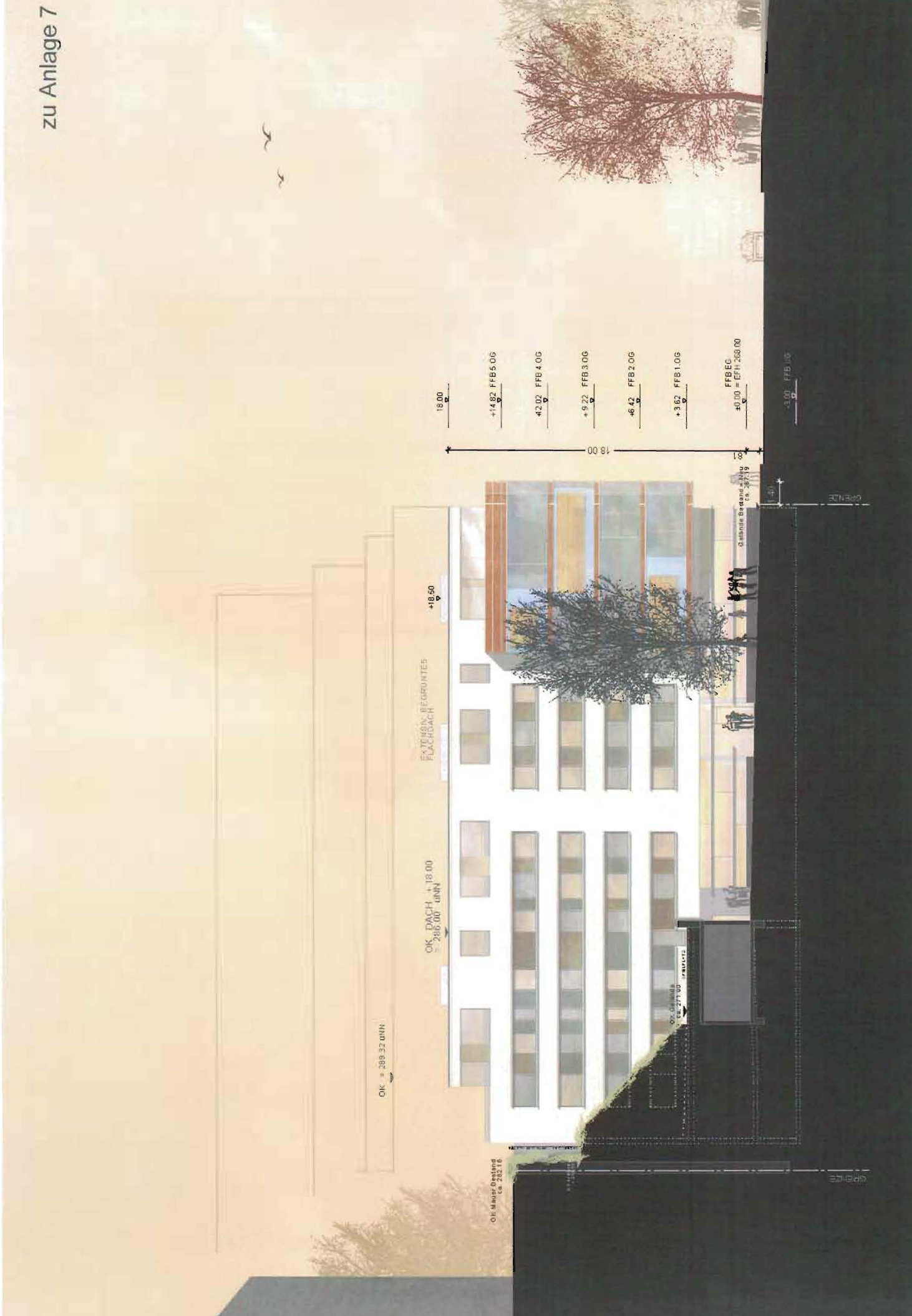
Abwicklung Zimmermannstraße	1 - 400
Schnittansicht Innenhof B-B	1 - 200
Grundriss UG Parken	1 - 200
Grundriss EG Büro/ Parken	1 - 200

Grundriss 1.OG Wohnen	1 - 200
Grundriss 2. - 4. OG Wohnen	1 - 200
Grundriss 5.OG / DG Wohnen	1 - 200
Grundriss Dachaufsicht	1 - 200



GRENZE

GRENZE



OK = 289.32 UNN

OK_DACH +18.00
= 286.00 UNN

FACHSACH

+18.50

- 18.00
- +14.82 FFB 5.0G
- 42.02 FFB 4.0G
- +9.22 FFB 3.0G
- +6.42 FFB 2.0G
- +3.62 FFB 1.0G
- FFB EG
40.00 = EFB 268.00
- 3.00 FFB 0G

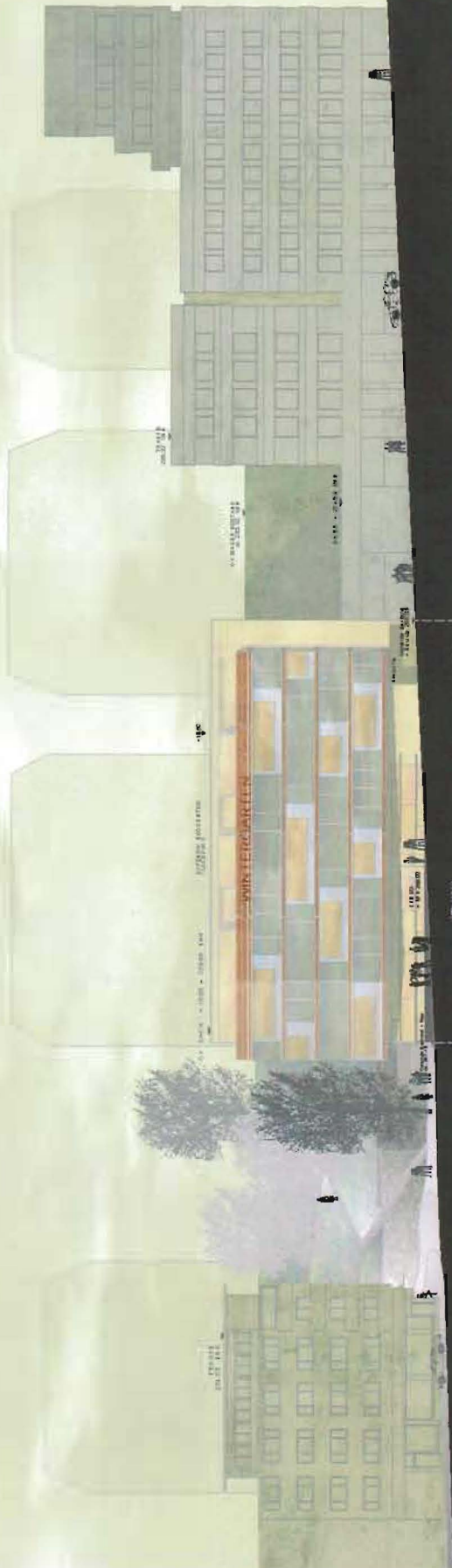
OK Mauer Oberkante
OK 285.14

OK DACH +18.00
= 286.00 UNN

Gabener Besondere
Anlage Nr. 28

GRENZ

GRENZ



VORHABENBEZOGENER BEBAUUNGSPLAN

"OLGASTRASSE / ZIMMERMANNSTRASSE" IM STADTBEZIRK STUTTGART - MITTE (STGT 213) NORD-SÜD Kommunal- und Gewerbebau GmbH AB LUDWIG 30.06.2008

OBREHN

OBREHN



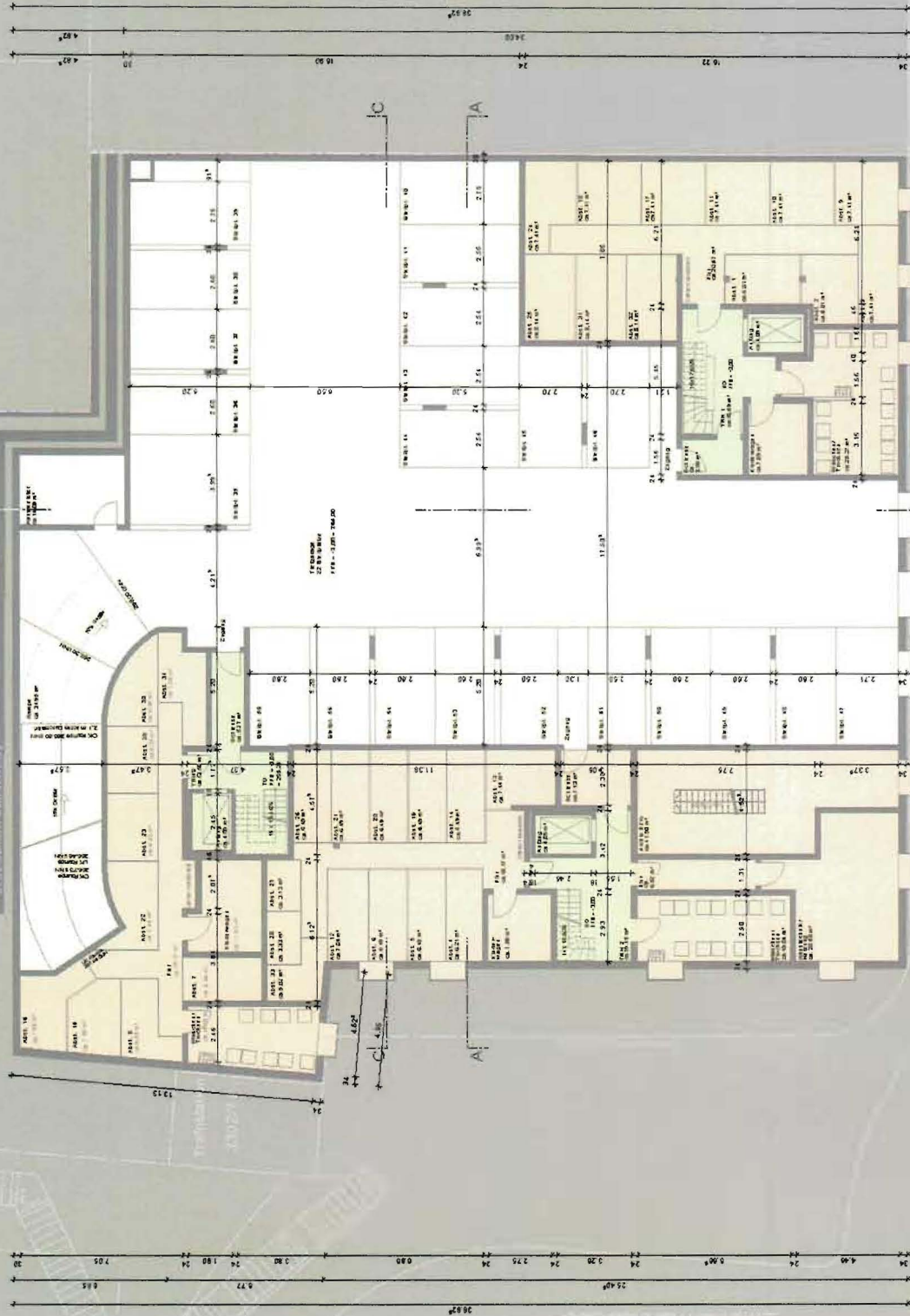
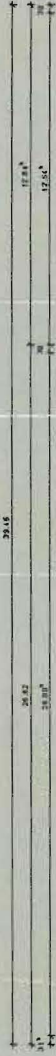
VORHABENBEZOGENER BEBAUUNGSPLAN

"OLGASTRASSE / ZIMMERMANNSTRASSE" IM STADTBEZIRK STUTTGART - MITTE (STGT 213) NORD-SÜD Kommunal- und Gewerbebau GmbH AB LUDWIG 30.06.2008

OBREHN

OBREHN





zu Anlage 7

3302/4



3302/3

3302/6

3302/2

3279/6

3279/13

Schickstaffel

Industriegebiet 3302/1

Zimmermannstraße



zu Anlage 7

3302/4



3302/3

3302/6

3302/2

3279/6

Schickstafel

3279/3
3279/5
3279/4
3279/2
3279/1



Zimmermanstraße

3275

zu Anlage 7

3302/4

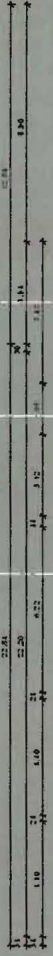


3302/3

3302/6

B

3302/2



Schickstafel

3279/6

3279/3

3302/1

3273

Zimmermannstraße

3302/4

3302/3

3302/5

3302/2

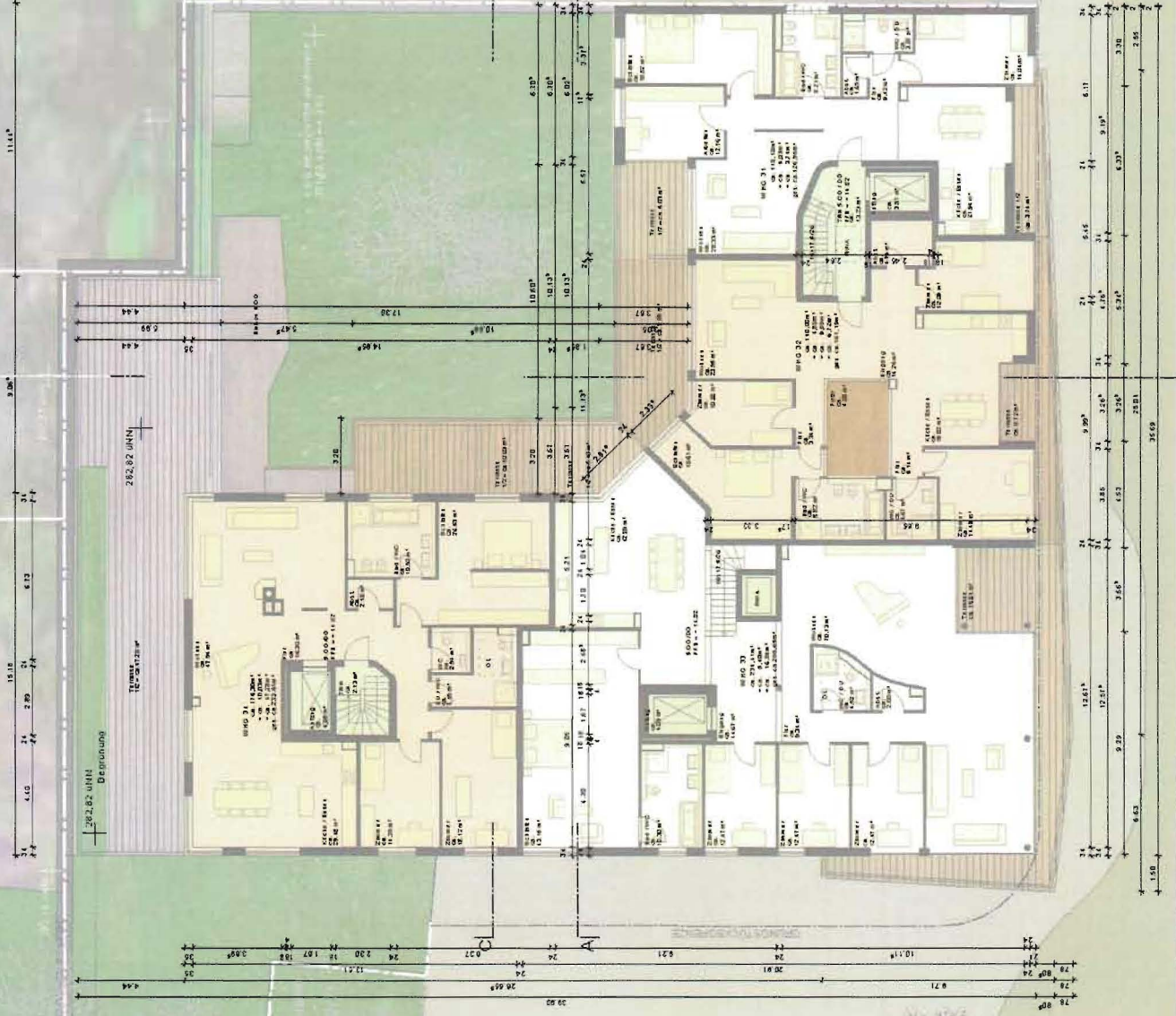
Sonckstraße

3270/6

3270/13

3273

Zimmermannstraße



zu Anlage 7

3302/4

3302/3

3302/6

3302/2

Schvkrstall

3279/6

3279/3

74/6

327/3

Zimmermannstraße

