

Lageplan

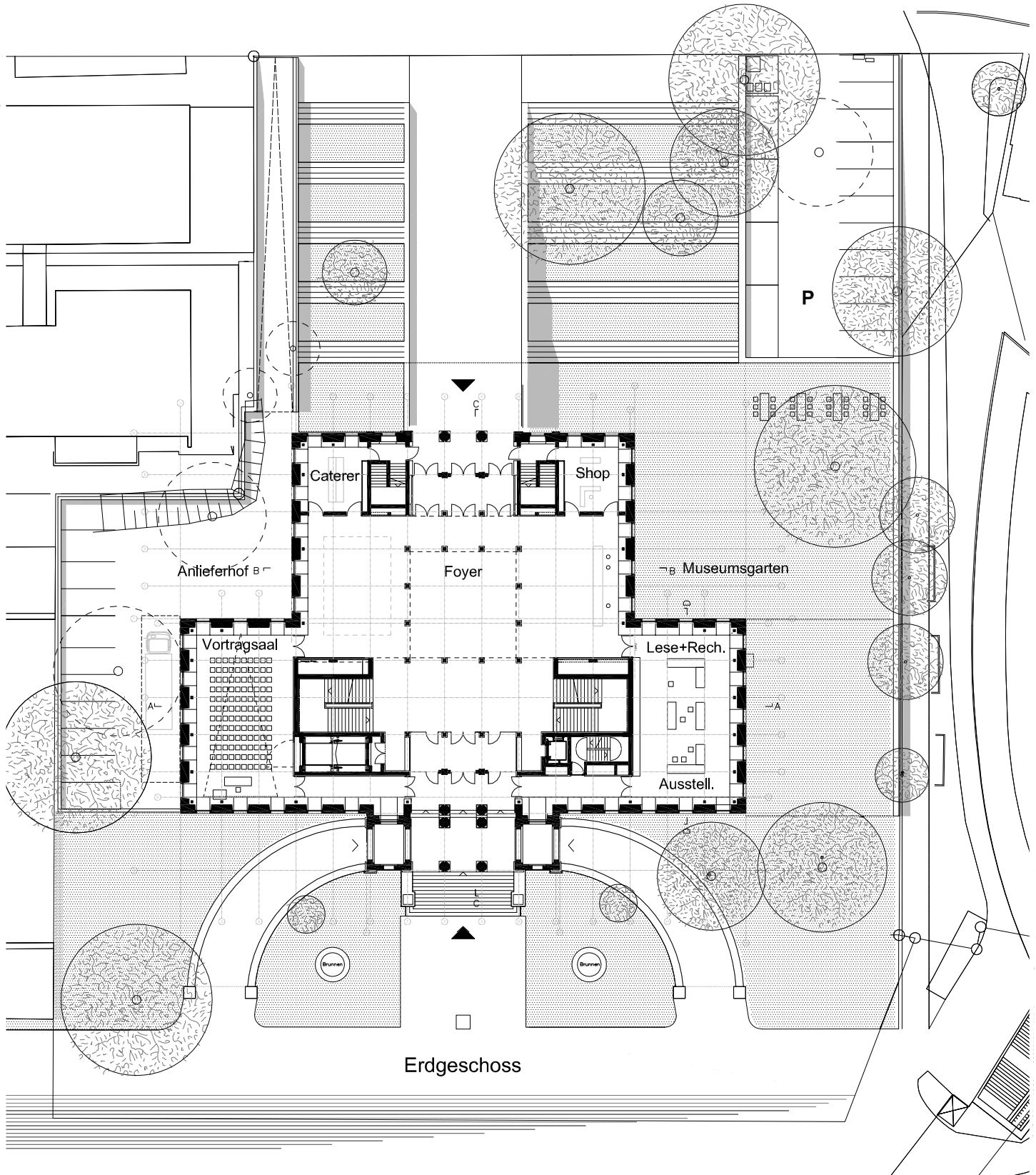
Landeshauptstadt Stuttgart
Hochbauamt



Projektbeschluss
Stadtmuseum im Wilhelmspalais



Architekten: Lederer, Ragnarsdóttir, Oei und Jangled Nerves, Stuttgart



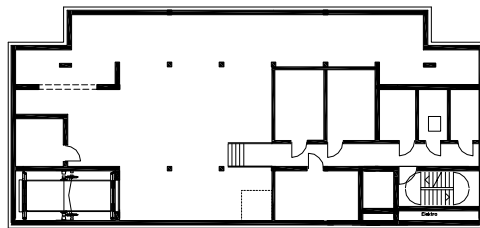
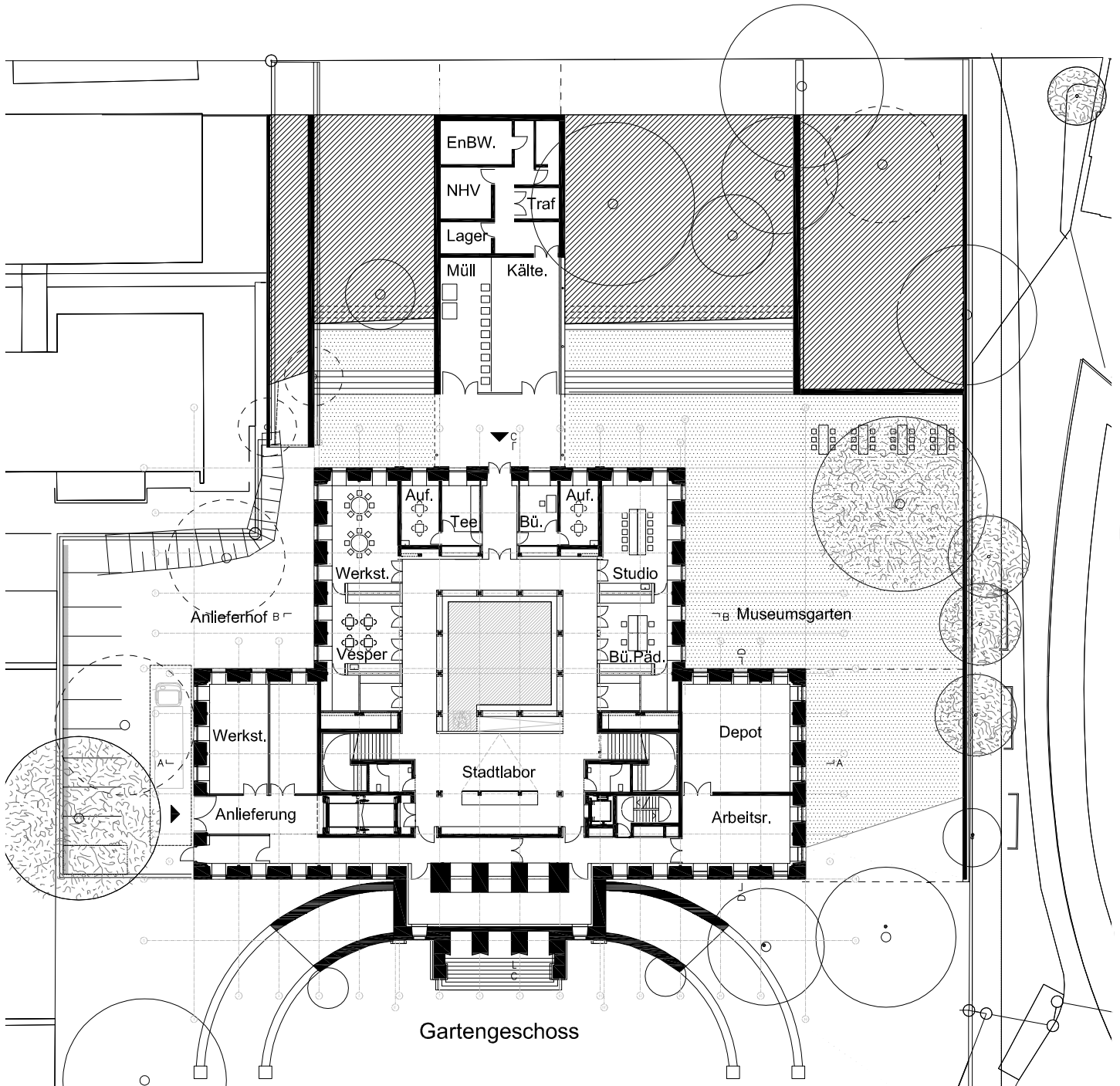
Landeshauptstadt Stuttgart
Hochbauamt



Projektbeschluss
Stadtmuseum im Wilhelmspalais
M 1:500



Architekten: Lederer, Ragnarsdóttir, Oei und Jangled Nerves, Stuttgart



Technikgeschoss

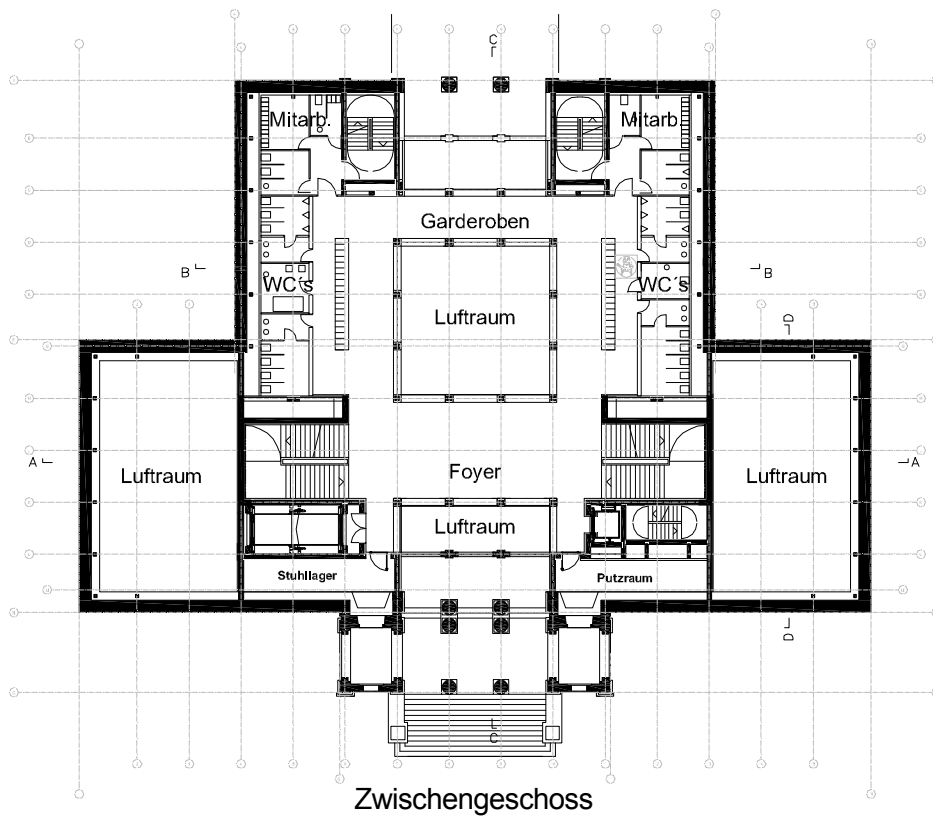
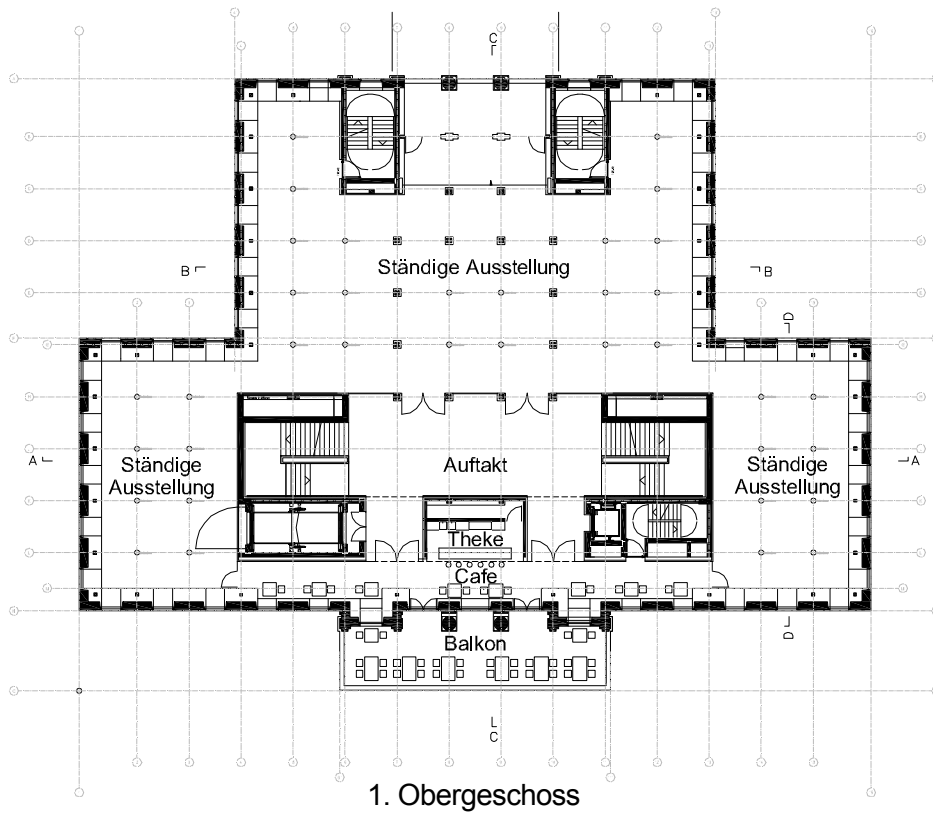
Landeshauptstadt Stuttgart
Hochbauamt



Projektbeschluss
Stadtmuseum im Wilhelmspalais
M 1:500



Architekten: Lederer, Ragnarsdóttir, Oei und Jangled Nerves, Stuttgart



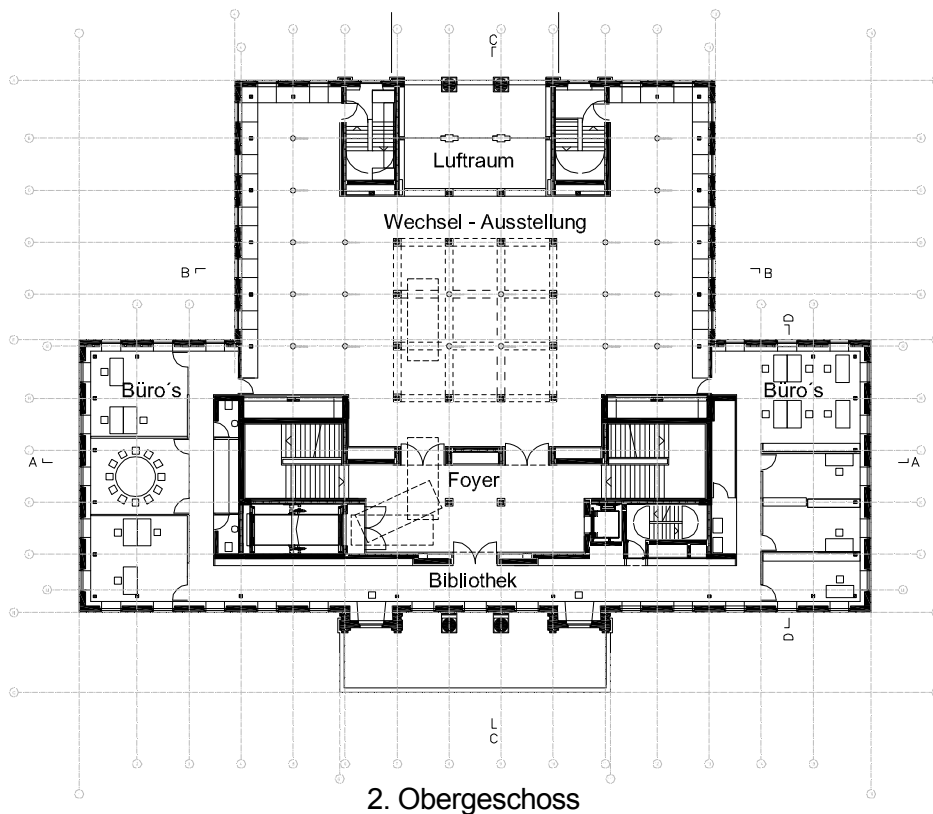
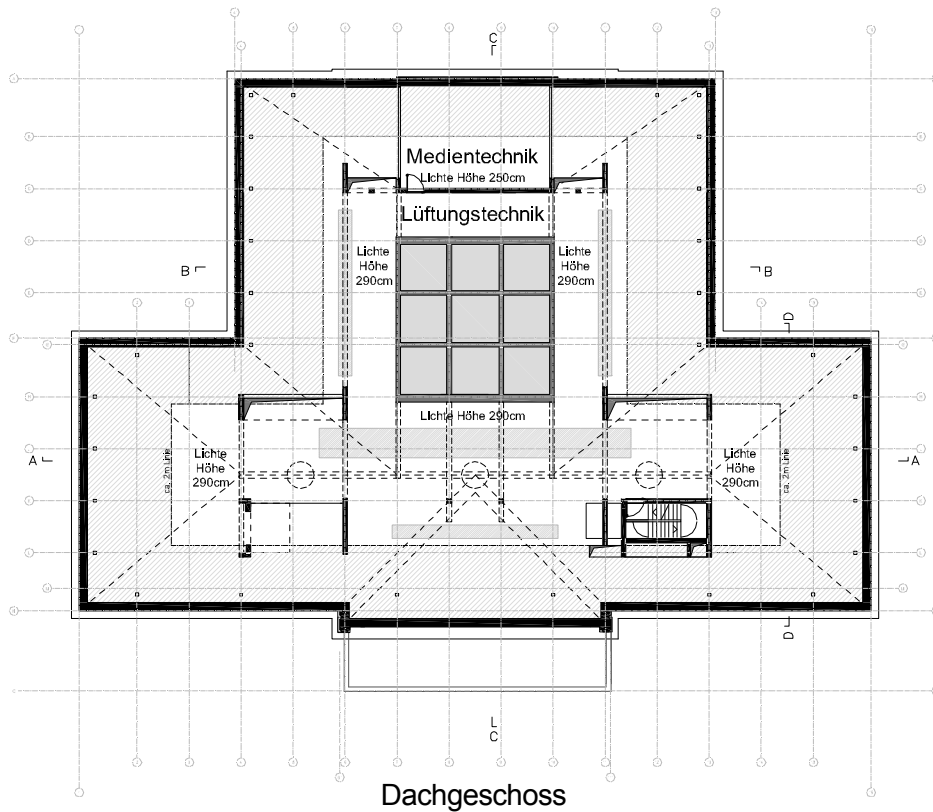
Landeshauptstadt Stuttgart
Hochbauamt



Projektbeschluss
Stadtmuseum im Wilhelmspalais
M 1:500



Architekten: Lederer, Ragnarsdóttir, Oei und Jangled Nerves, Stuttgart



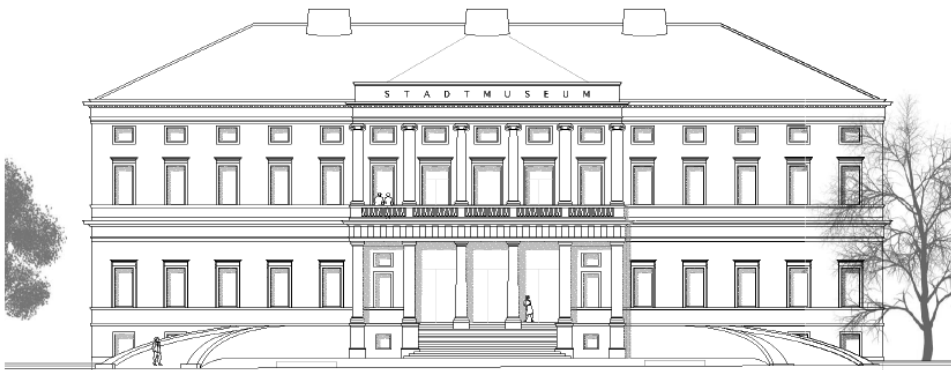
Landeshauptstadt Stuttgart
Hochbauamt



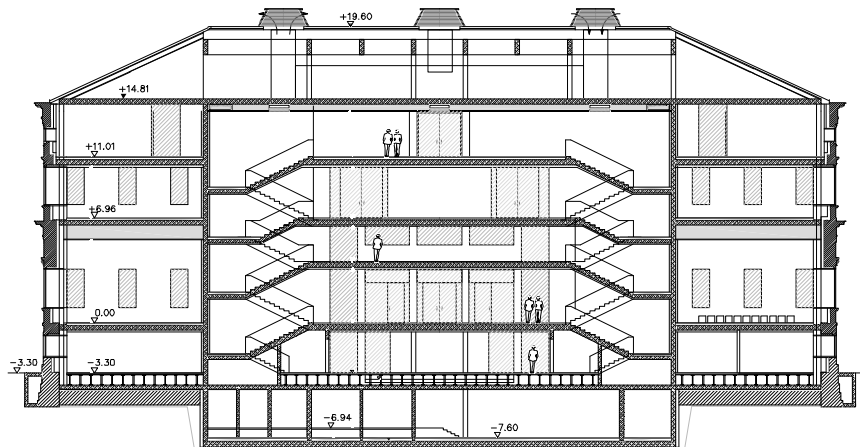
Projektbeschluss
Stadtmuseum im Wilhelmspalais
M 1:500



Architekten: Lederer, Ragnarsdóttir, Oei und Jangled Nerves, Stuttgart



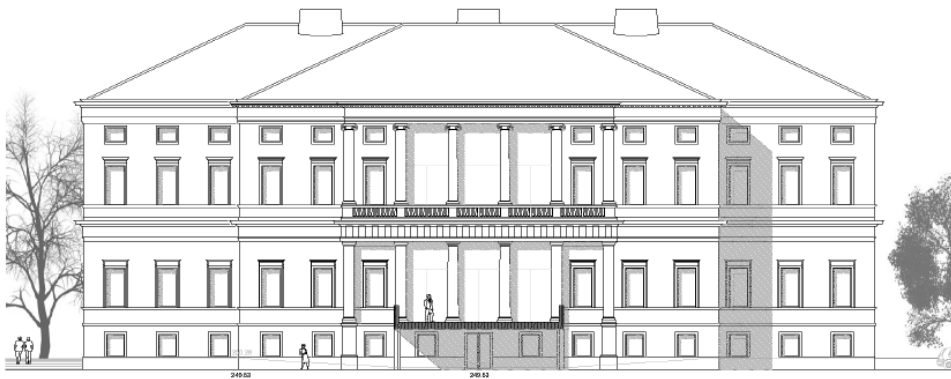
Ansicht-Konrad-Adenauer-Strasse (West)



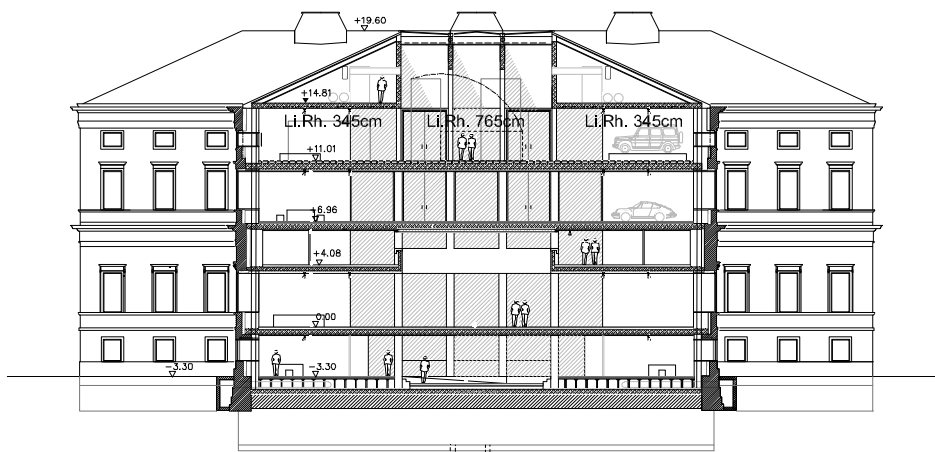
Schnitt A - A

Landeshauptstadt Stuttgart
 Hochbauamt

 Projektbeschluss
 Stadtmuseum im Wilhelmispalais
 M 1:500



Urbanstrasse (Ost)

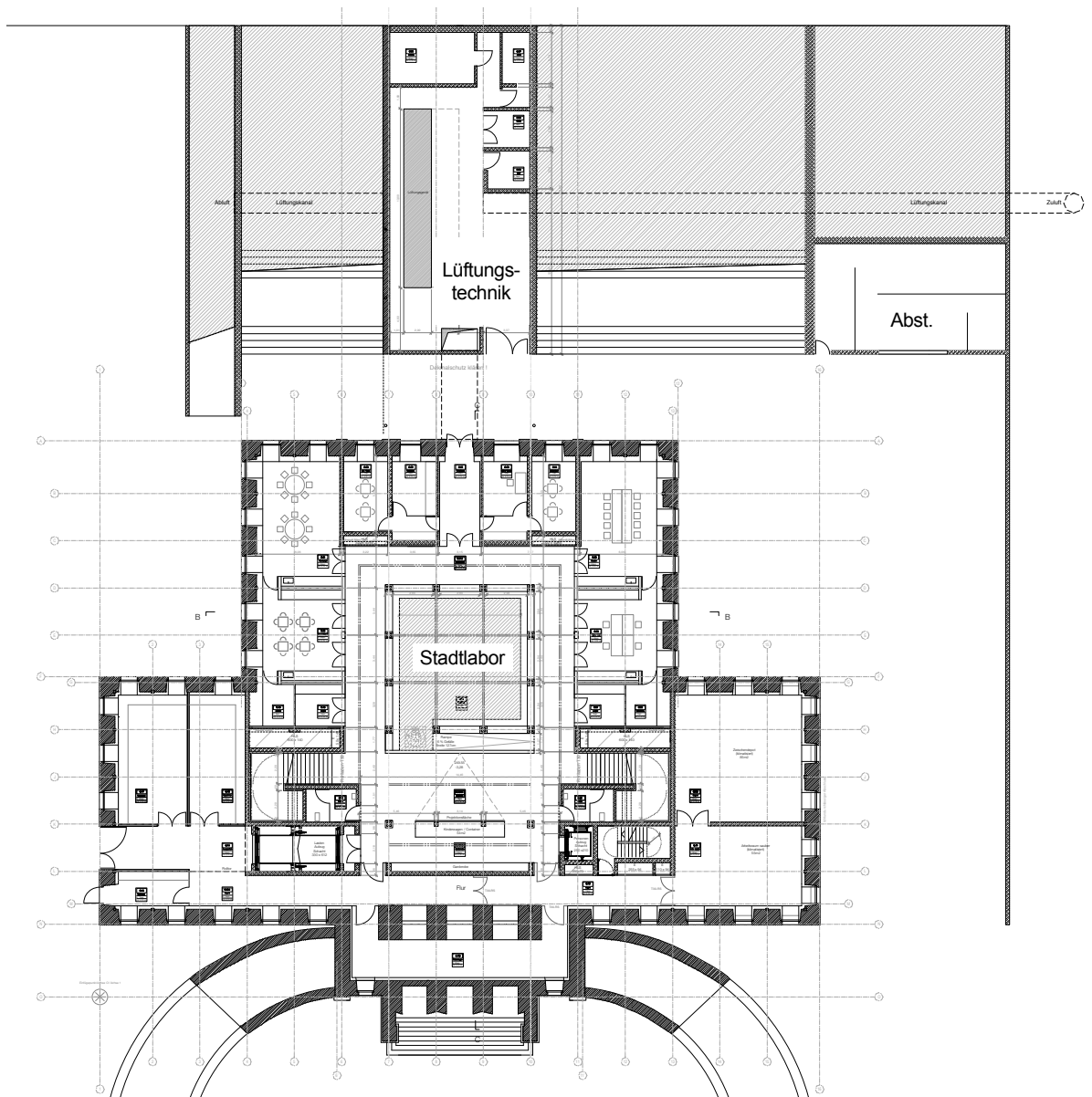


Schnitt B - B

**Landeshauptstadt Stuttgart
Hochbauamt**



**Projektbeschluss
Stadtmuseum im Wilhelmspalais
M 1:500**



Alternative
Lage Lüftungstechnik

**Landeshauptstadt Stuttgart
Hochbauamt**



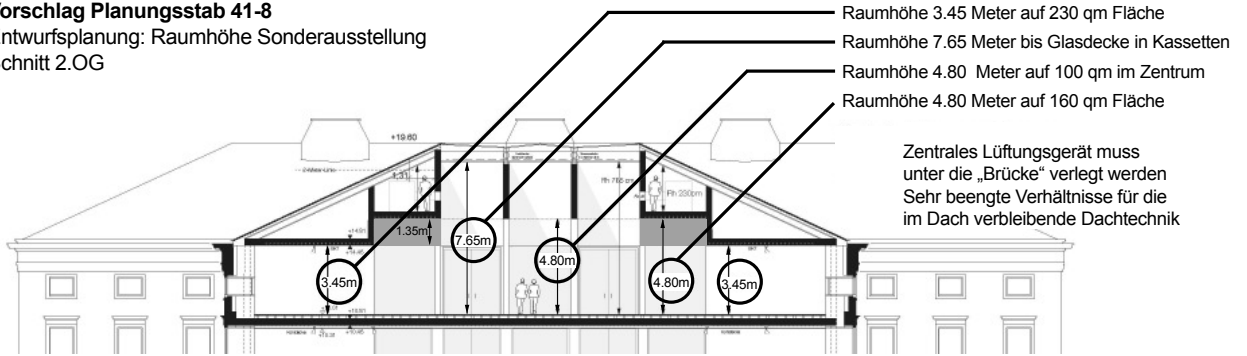
**Projektbeschluss
Stadtmuseum im Wilhelmispalais
M 1:500**



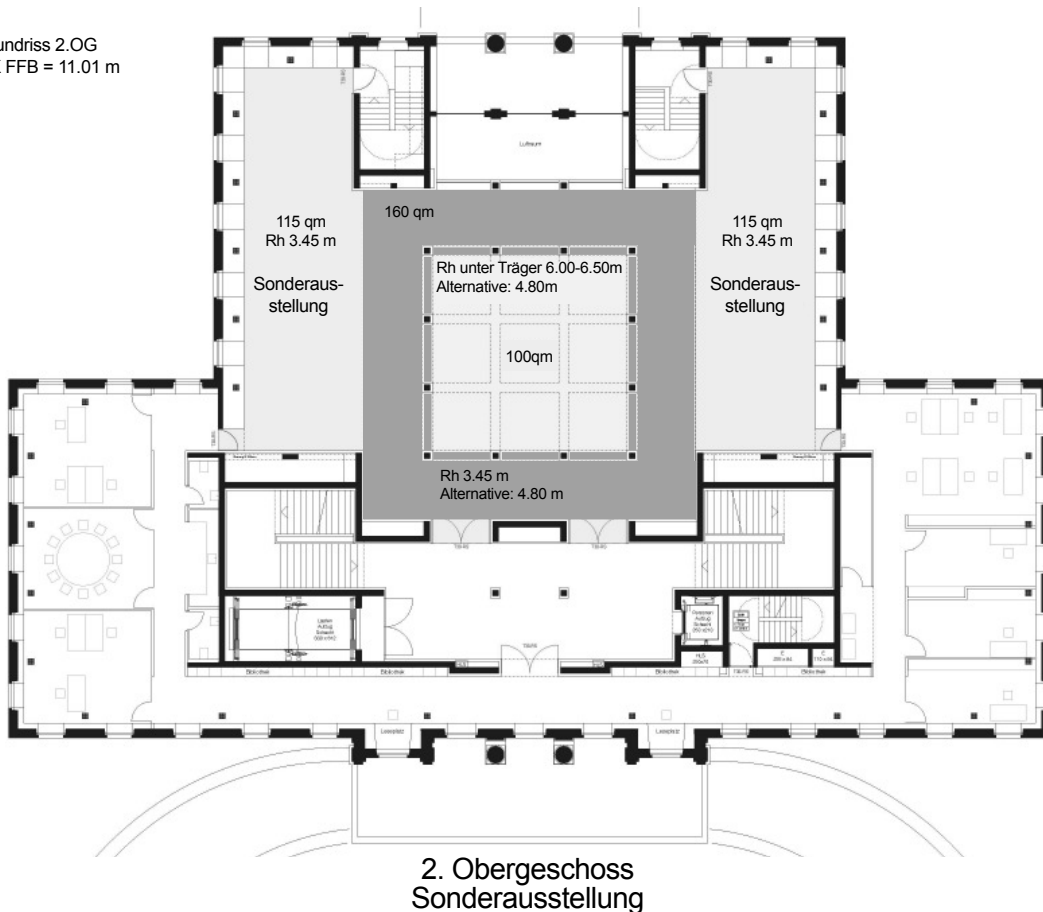
Architekten: Lederer, Ragnarsdóttir, Oei und Jangled Nerves, Stuttgart

Vorschlag Planungsstab 41-8

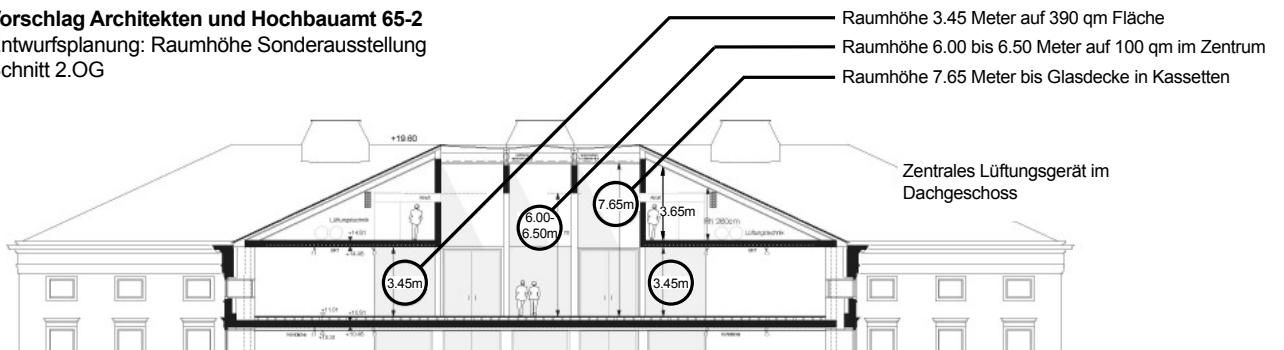
Entwurfsplanung: Raumhöhe Sonderausstellung
Schnitt 2.OG



Grundriss 2.OG
OK FFB = 11.01 m

**Vorschlag Architekten und Hochbauamt 65-2**

Entwurfsplanung: Raumhöhe Sonderausstellung
Schnitt 2.OG

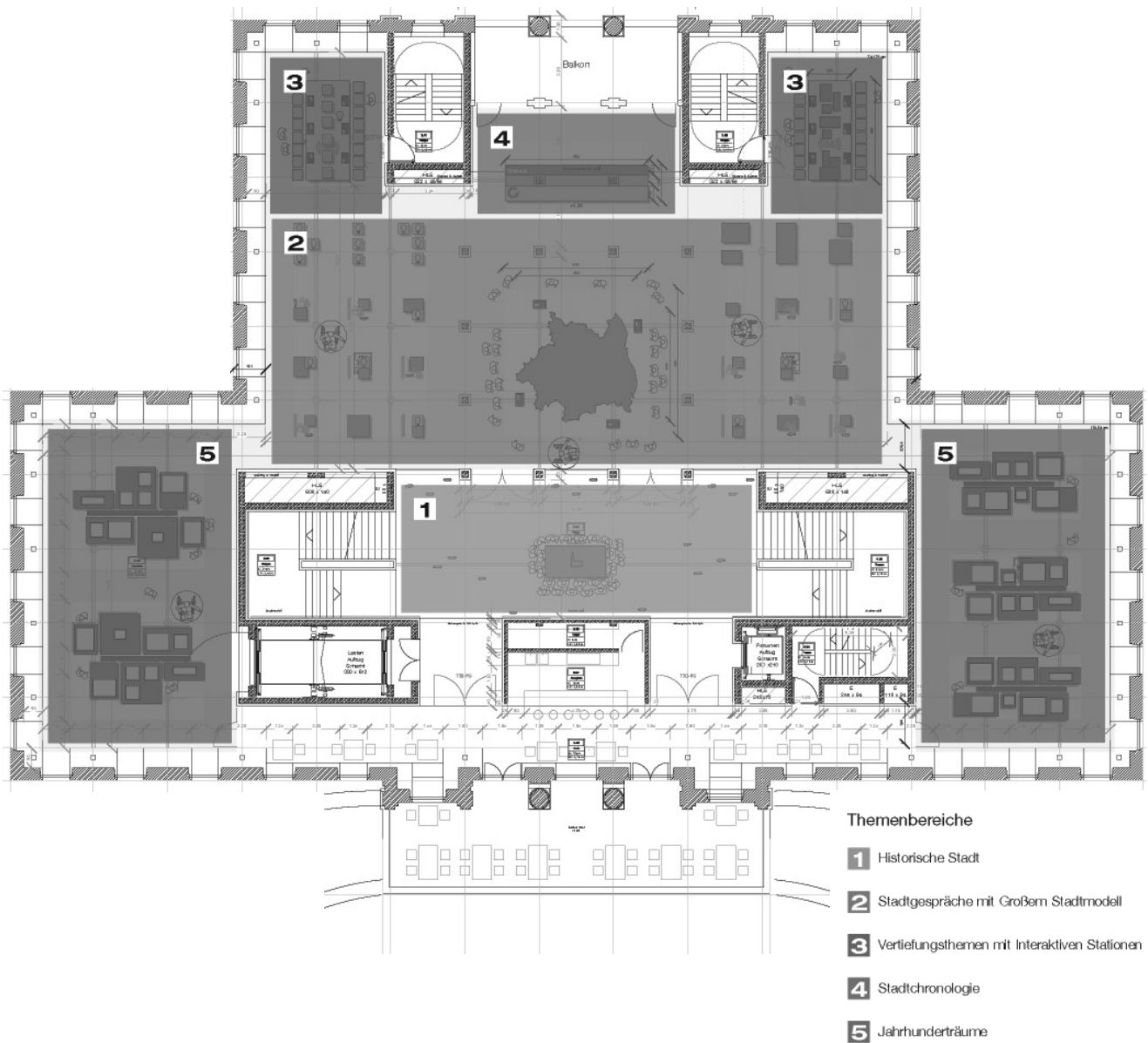


**Landeshauptstadt Stuttgart
Hochbauamt**



**Projektbeschluss
Stadtmuseum im Wilhelmispalais**

Architekten: Lederer, Ragnarsdóttir, Oei und Jangled Nerves, Stuttgart



Ständige Ausstellung
1. Obergeschoss

Landeshauptstadt Stuttgart
Hochbauamt



Projektbeschluss
Stadtmuseum im Wilhelmspalais

Architekten: Lederer, Ragnarsdóttir, Oei und Jangled Nerves, Stuttgart