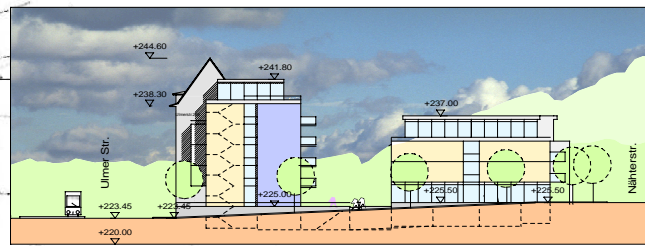
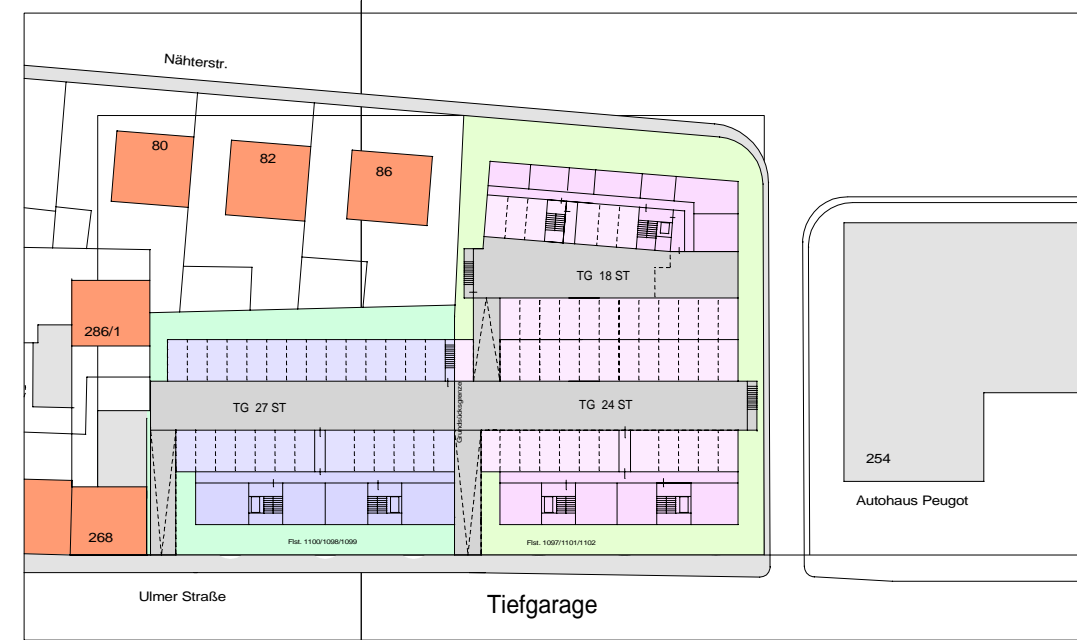


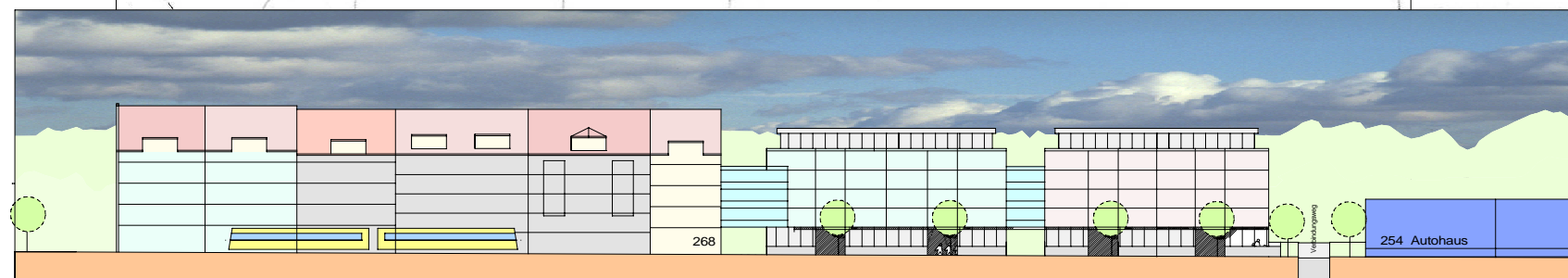
Schnitt



Ansicht N-W Verbindungsweg



Lageplan



Ansicht Ulmer Straße



Blockrand Ulmer Str.



Brandwand



Ulmer Str. 268



Näherstr. 80-90



Näherstr. / Rinkenberg

Projektentwicklung Ströhle
 Ulmer Straße 256 / Näherstraße 90
 Stuttgart - Wangen

Städtebauliche Voruntersuchung

Lageplan

M 1 : 1000

Architekten
 Partnerschaft
 Stuttgart

Entwurf 3

ARP

14.10.2008

Rotenbühlstr. 169/1
 70197 Stuttgart
 Tel. 0711/64869-200
 Fax 0711/64869-299

Anlage 2