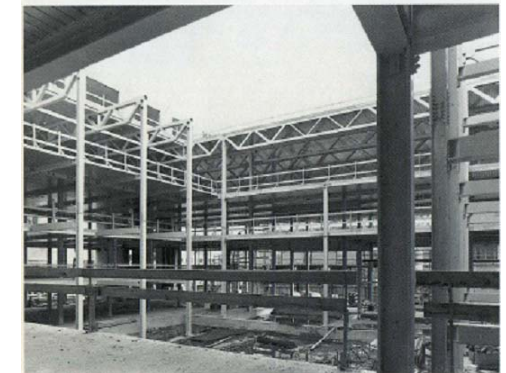




**Zentraler Neubau (ZNB)**  
**Projektbericht zur Vorentwurfsplanung**  
**Krankenhausausschuss 22.06.2012**

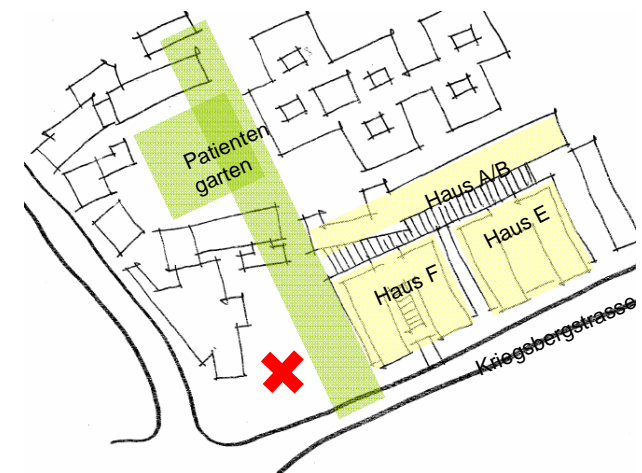
## Projektbericht im Krankenhausausschuss am 18.11.2011

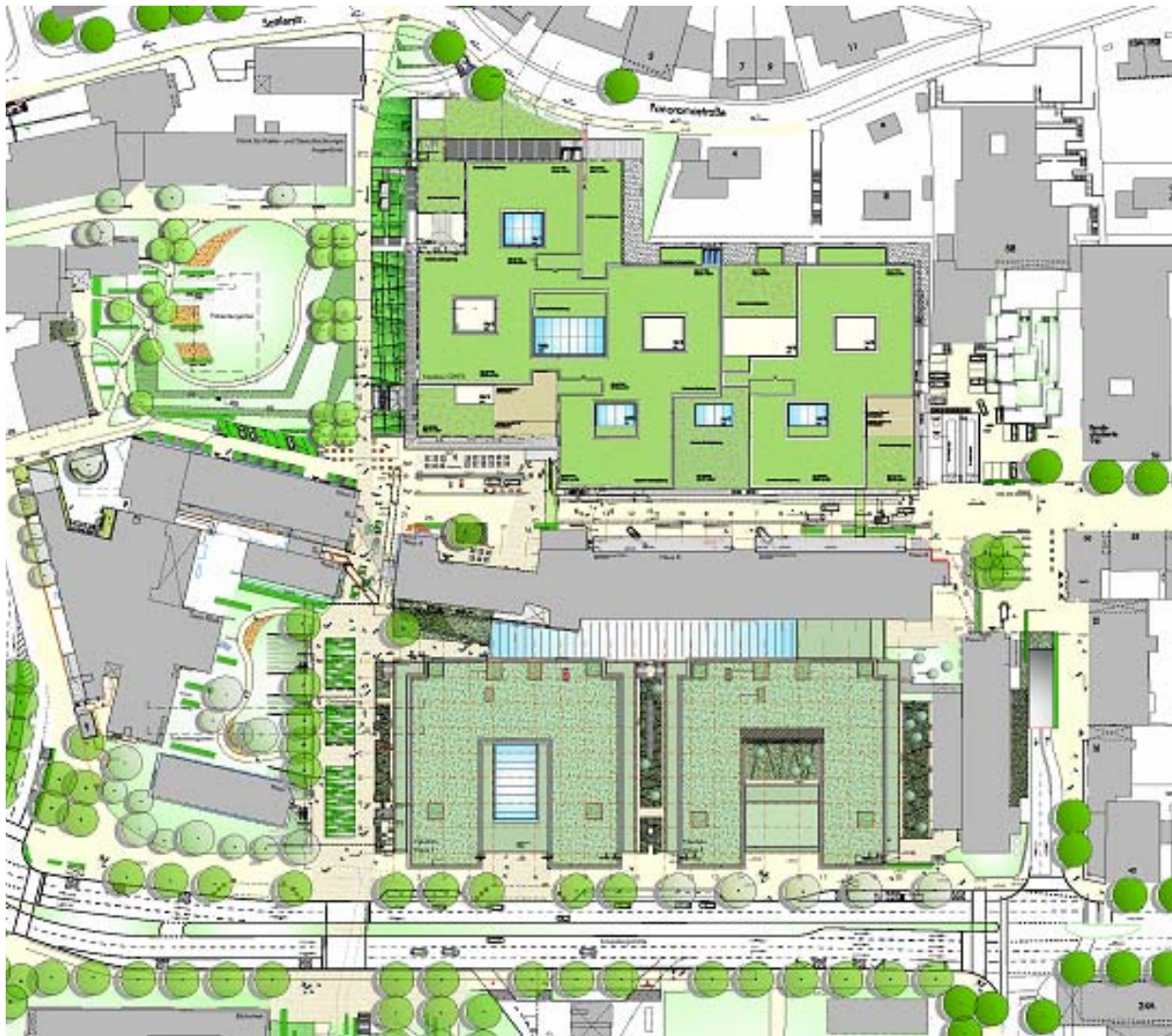
- Vorstellung der Erkenntnisse aus der Vorentwurfsplanung
- Fazit: Raumprogramm gemäß GDrS 891/2010 mit Augenklinik und MKG kann funktional abgebildet werden
- Risiken Umbau Haus E (Katharinenhof)
  - Kostenrisiko Brandschutzauflagen
  - Geplante Einbauten führen zu Ertüchtigungsmaßnahmen durch alle Geschosse bis in die Fundamente
- Raumprogramm
  - Die Realisierung des Raumprogramms aus GRDRs 891/2010 führt zu einer Überschreitung des B-Plans und der Einstufung als Hochhaus mit allen technischen Konsequenzen.
- Kostenentwicklung



## Erkenntnisse aus erster Untersuchung

- Neubau wirtschaftlicher als Umbau, Kostenrisiken bei Neubau minimiert
  - ZNB mit insgesamt 3 Baukörpern ist betrieblich wirtschaftlicher
  - Baufeld 3 als innerstädtische Entwicklungsfläche
- **Untersuchungsauftrag:**  
**Überarbeitung Vorplanung mit einem Neubau Haus E und Entfall Haus G**





Planungsstand Juni 2012  
Überarbeitung Vorentwurf mit  
Neubau Katharinenhof

Baufeld 3 Weiternutzung Haus 1  
Baufeld 4 Patientengarten

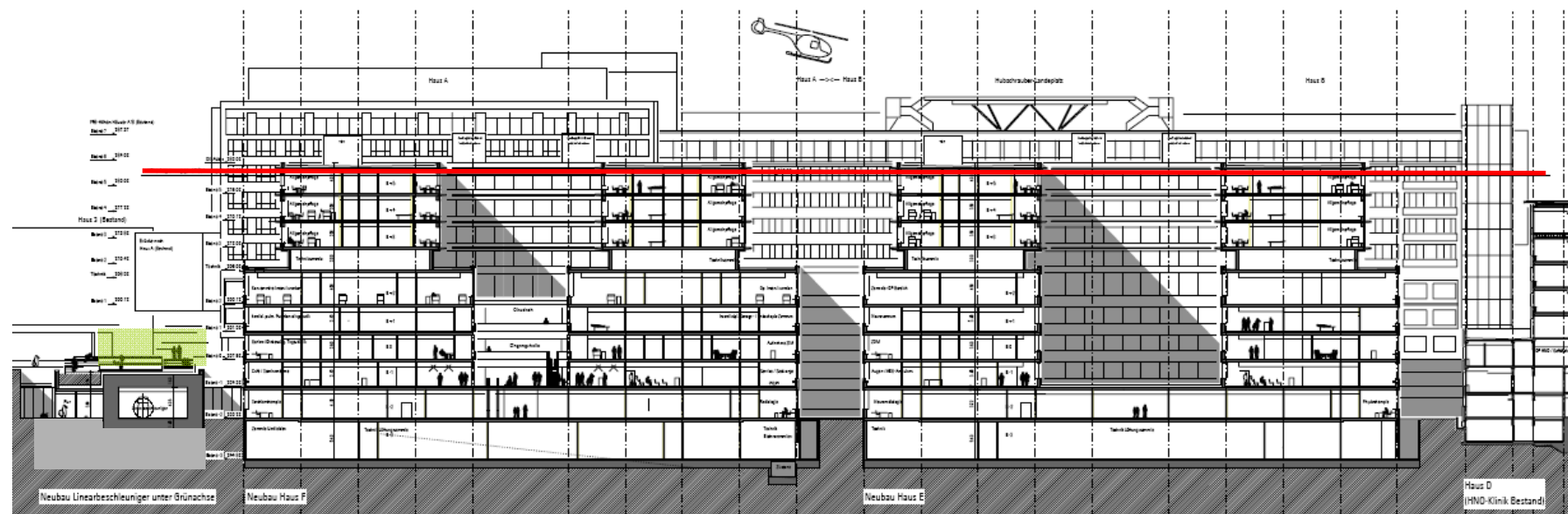
## Ergebnis Vorentwurfsplanung

### Städtebau

- Kompakte Anordnung Funktionsflächen durch Zentrenverteilung auf 3 Baukörper
- Zukunftsoption auf Baufeld 3
- Abbildung des Funktionsflächenbedarfs möglich
- Ausgewogene städtebauliche Baukörpermasse und Geschossigkeit
- keine vollständige Anwendung der Musterhochhausrichtlinie
- Neubau Haus E nach heutigem Stand der Erfordernissen des Krankenhausbaus möglich



## Ergebnis Vorentwurfsplanung Städtebau





## Bauabschnitte und Maßnahmenpakete

**0**  
Baufeld  
Bau 08/2012  
bis 2013

**1**  
Strahlen-  
therapie  
Bau 03/2013  
bis 02/ 2014

**3**  
Haus F  
Bau 11/ 2014  
bis 03/ 2017

**3** Halle Bau 11/ 2014 bis 03/ 2022

**4**  
Haus A/B  
Bau 03/ 2017  
bis 08/ 2019

**2**  
Haus B  
Bau 01/ 2012  
bis 10/ 2014

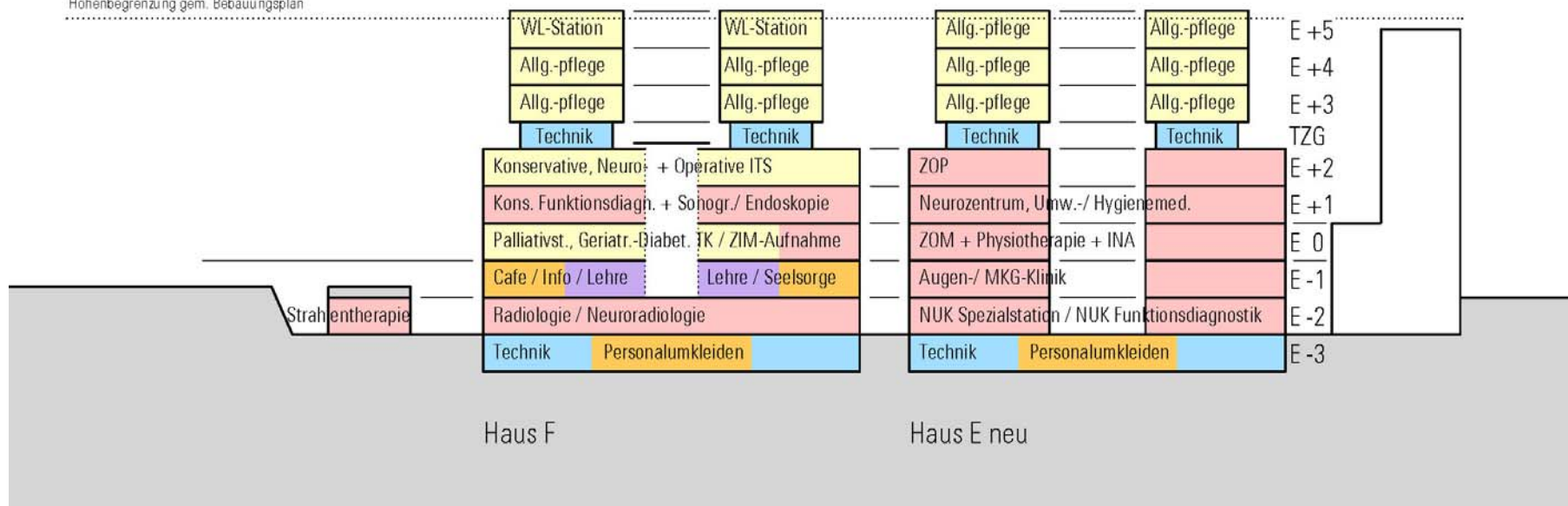
**5**  
Haus E  
Bau 08/ 2019  
bis 03/ 2022

## aktueller Planungsstand

- Zielplanung für den Standort Mitte mit durchgängiger Bauetappierung liegt vor und bildet den letzten Baustein für die strukturelle und bauliche Erneuerung des Klinikums
- Überarbeitung der Vorentwurfsplanung der Architekten und Fachingenieure mit Neubau des Katharinenhofs und Entfall Neubau Baufeld 3 (Haus G) liegt vor. Derzeit Abschluss Prüfung Kostenschätzung der Vorentwurfsplanung
- Raumprogramm und Betriebsorganisation für Sozialministerium fertig gestellt und im GR beschlossen.
- Die Planung wurde auf zukunftsfähige Prozessorganisation überprüft.



Höhenbegrenzung gem. Bebauungsplan



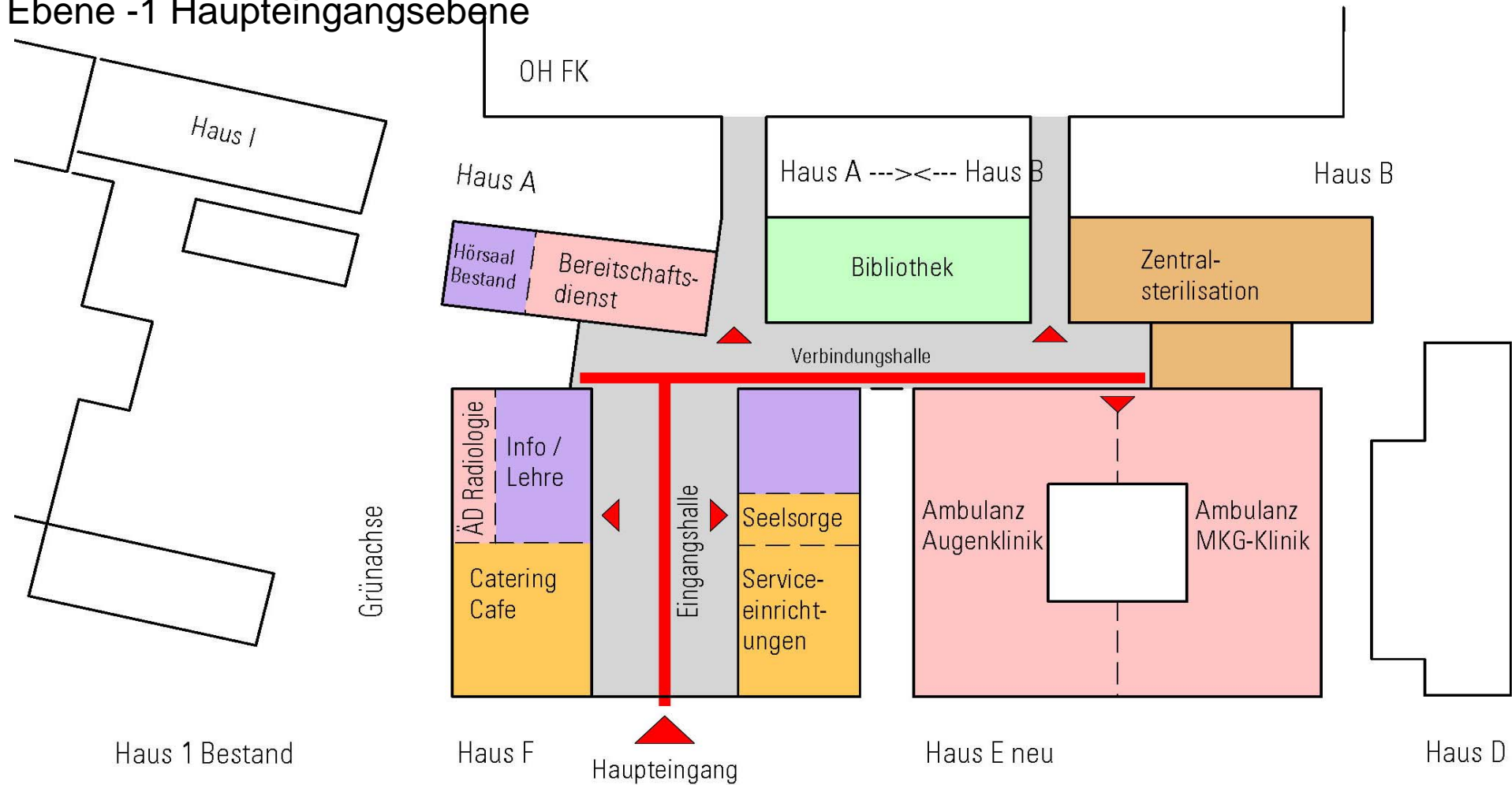




Allg.-Pflege Wahlleist.					E +8
Allg.-Pflege		Allg.-Pflege		Allg.-pflege	E +7
Allg.-Pflege		Allg.-Pflege		Allg.-pflege	E +6
Allg.-Pflege		Allg.-Pflege		Allg.-pflege	E +5
Allg.-Pflege		Allg.-Pflege		Allg.-pflege	E +4
Post-Stroke Unit		Stroke Unit		NC - IMC-Station	E +3
Technik					TZG
Op. IMC		Amb. OP-Bereich		Stat. OP-Bereich Augen/MKG	E +2
Onkolog. TK		Anästhesiolog. Ambulanz		Urolog. Amb. / Endoskopie	E +1
Hörsaal	ÄD Onkologie	INA Überw.		INA Schockräume / CT	E 0
Bestand	Bereitschaft	Bibliothek		Zentral Sterilisation	E -1
Technik		Technik		Technik	E -2
			Technik		E -3
Haus A		Haus A/B		Haus B	

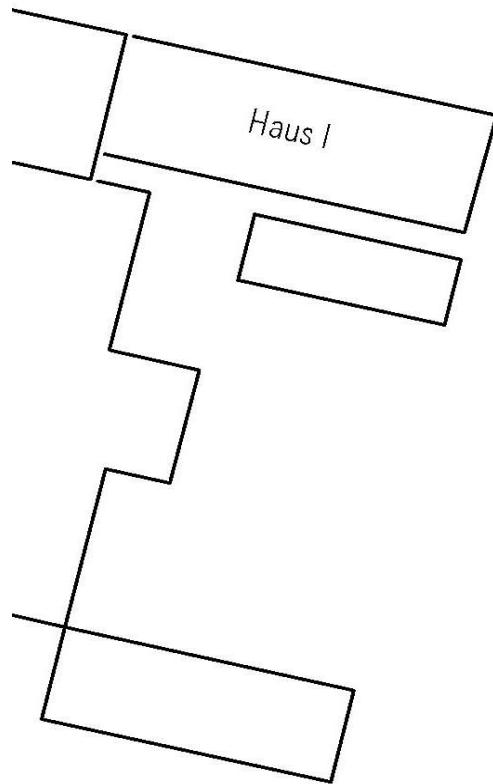


### Ebene -1 Haupteingangsebene

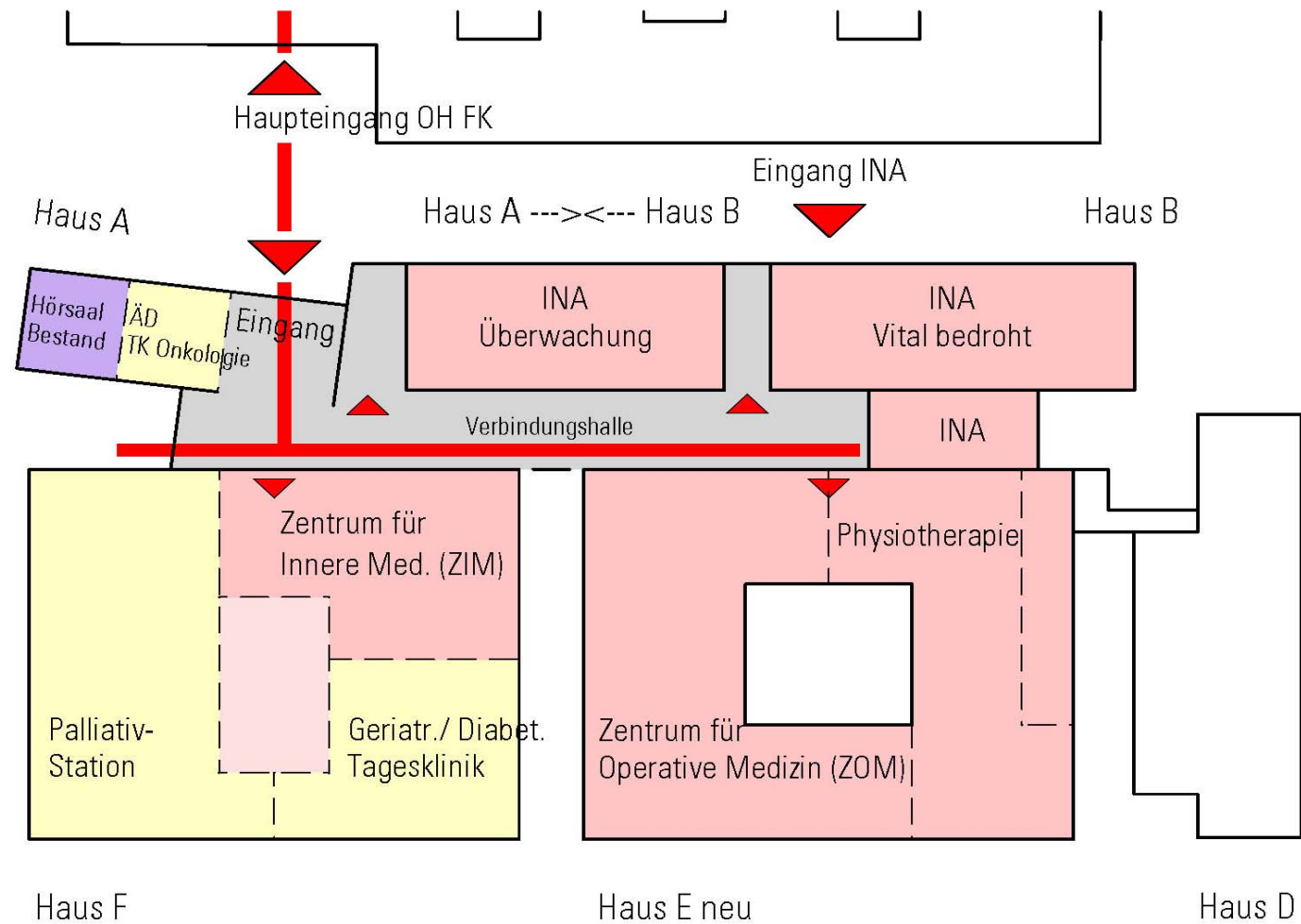




Ebene 0

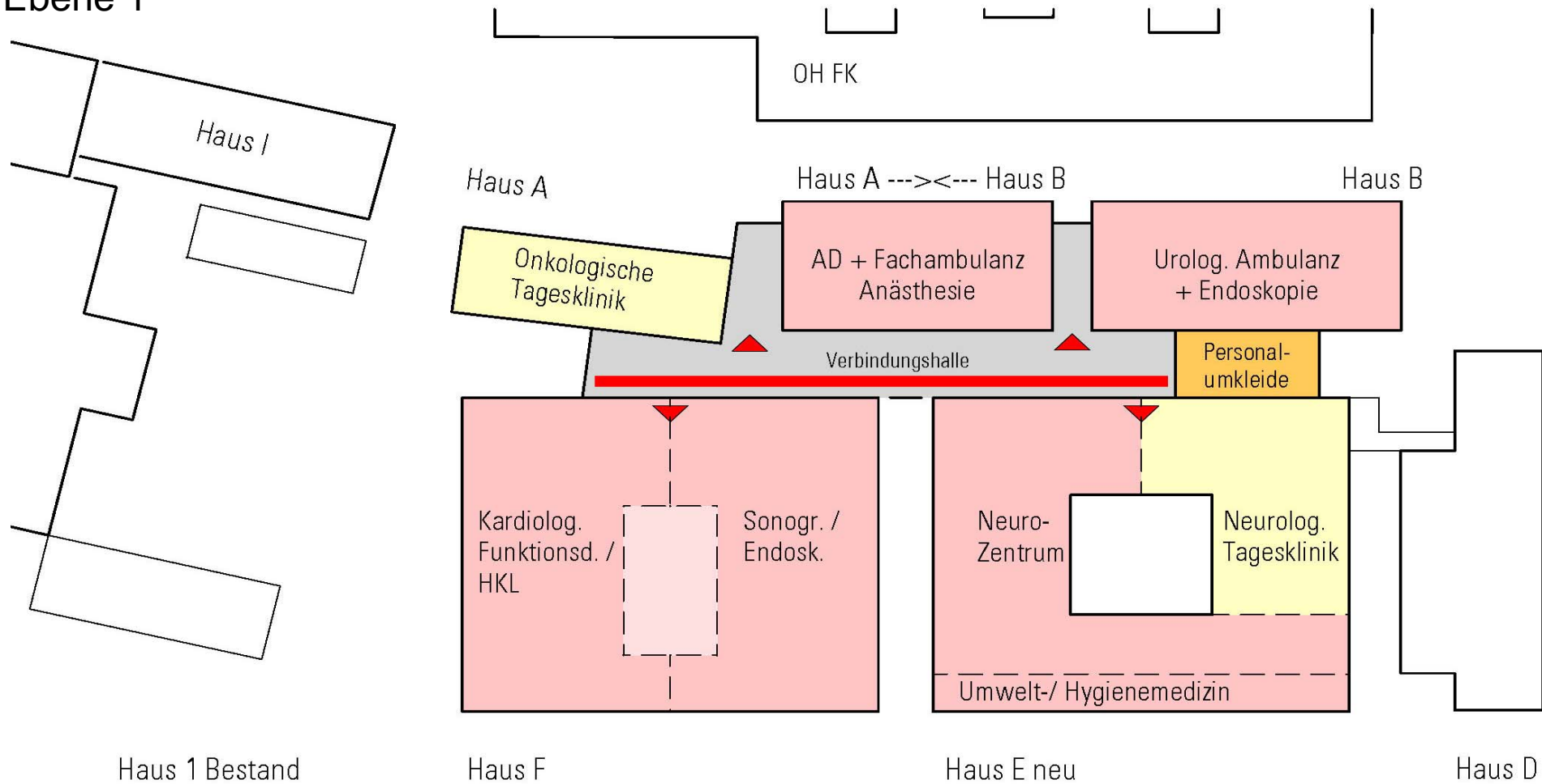


Haus 1 Bestand



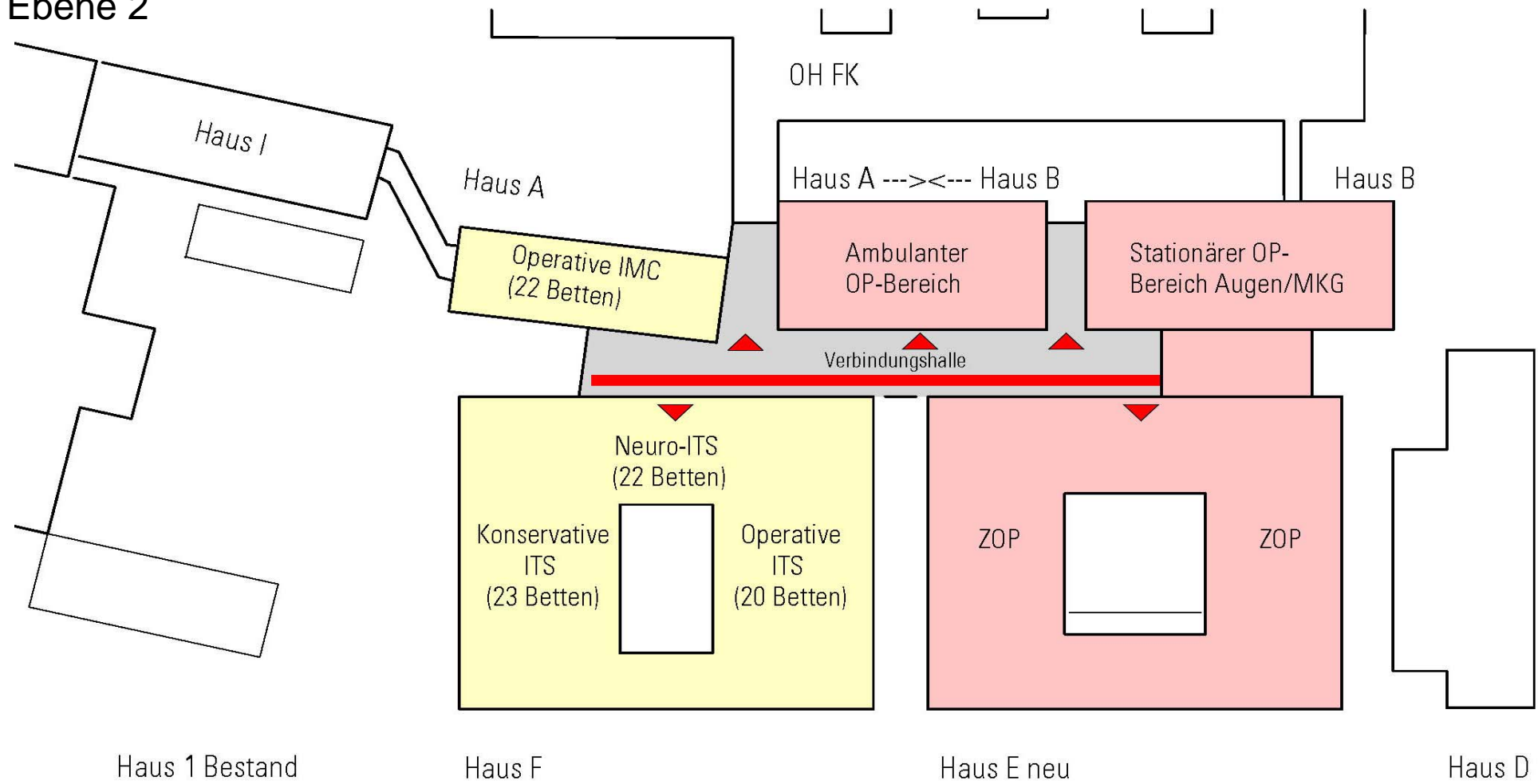


Ebene 1



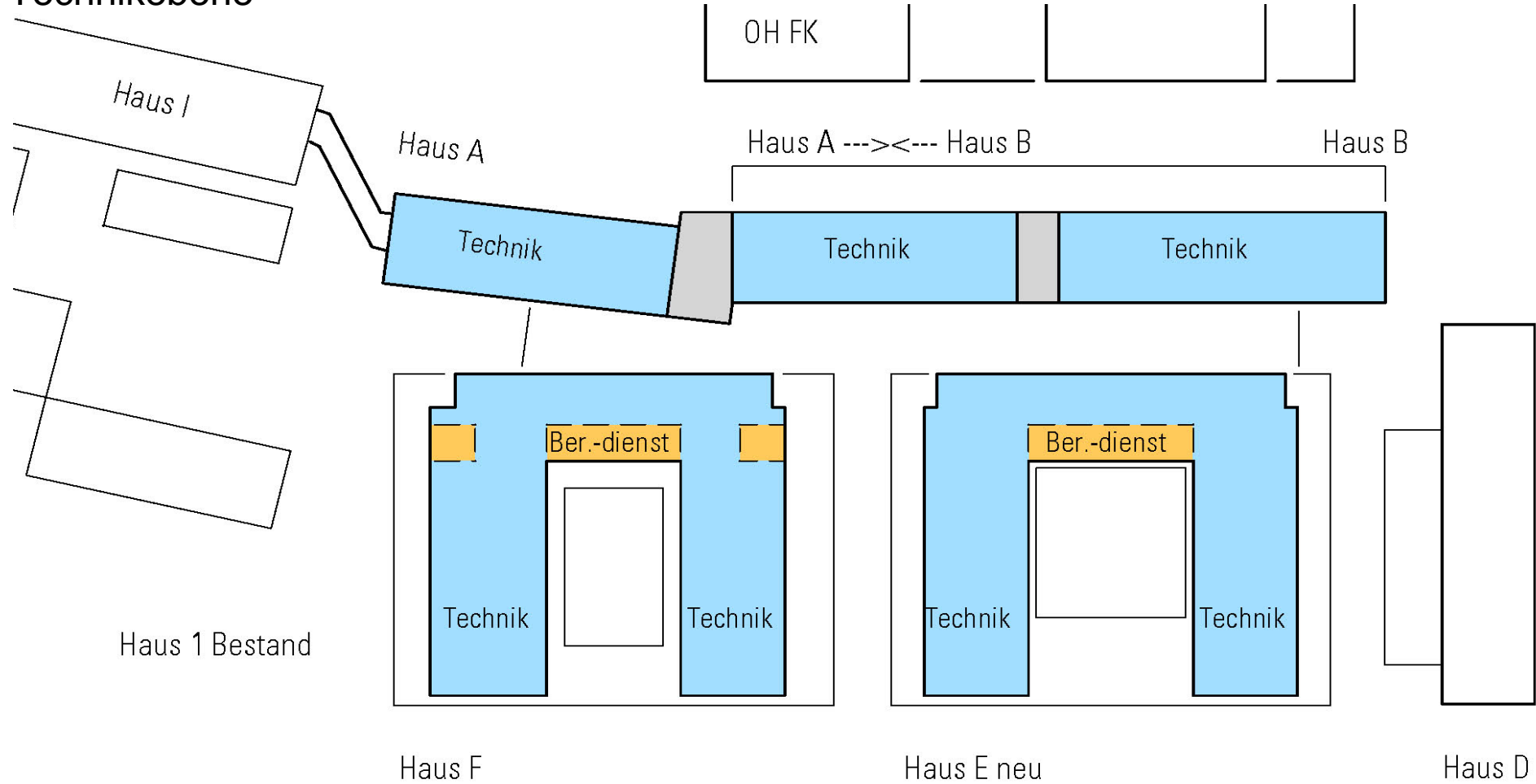


Ebene 2



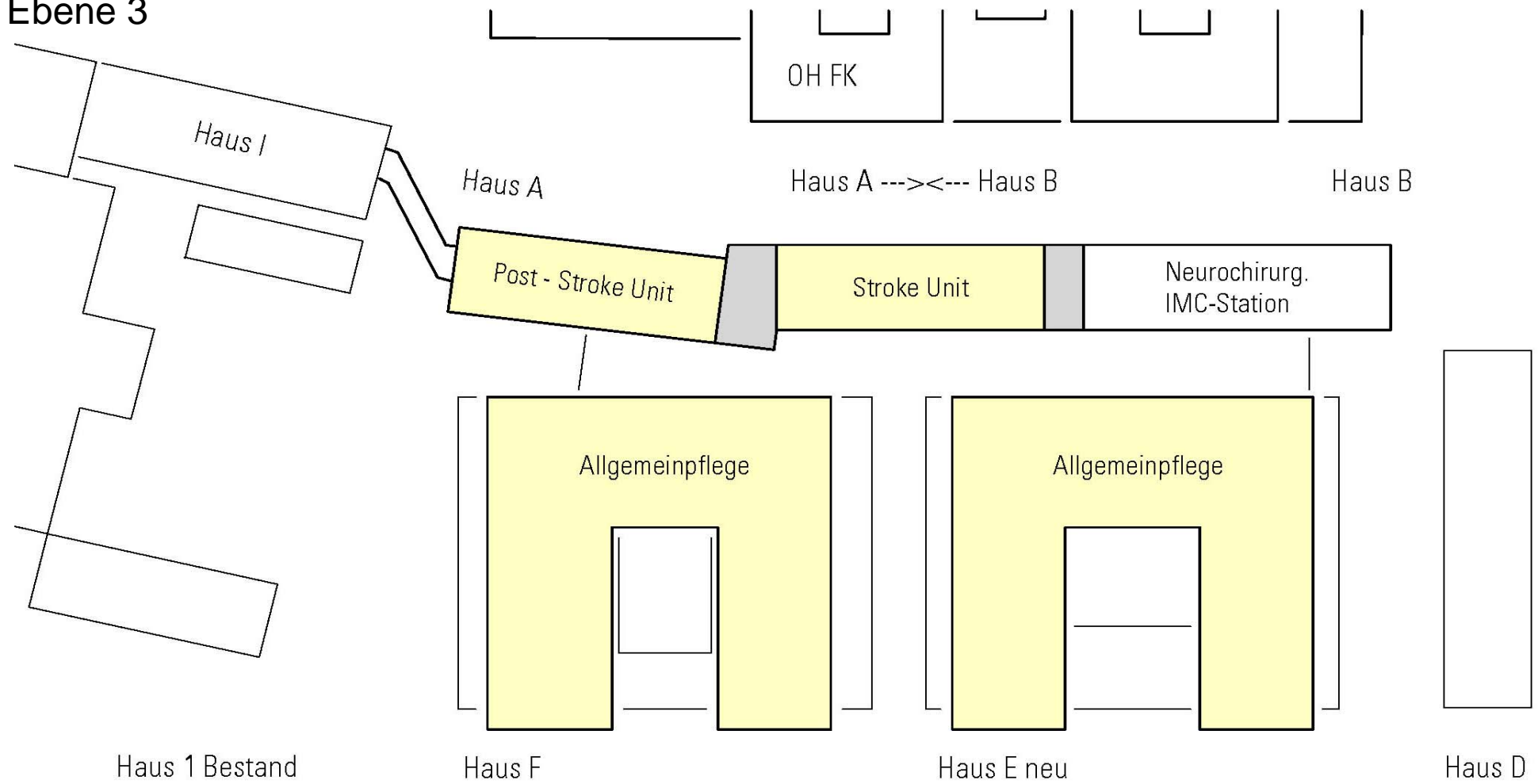


Technikebene



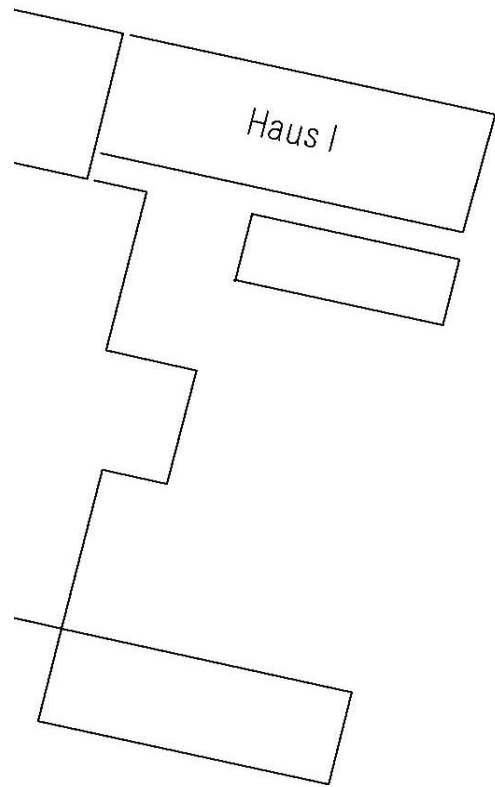


Ebene 3

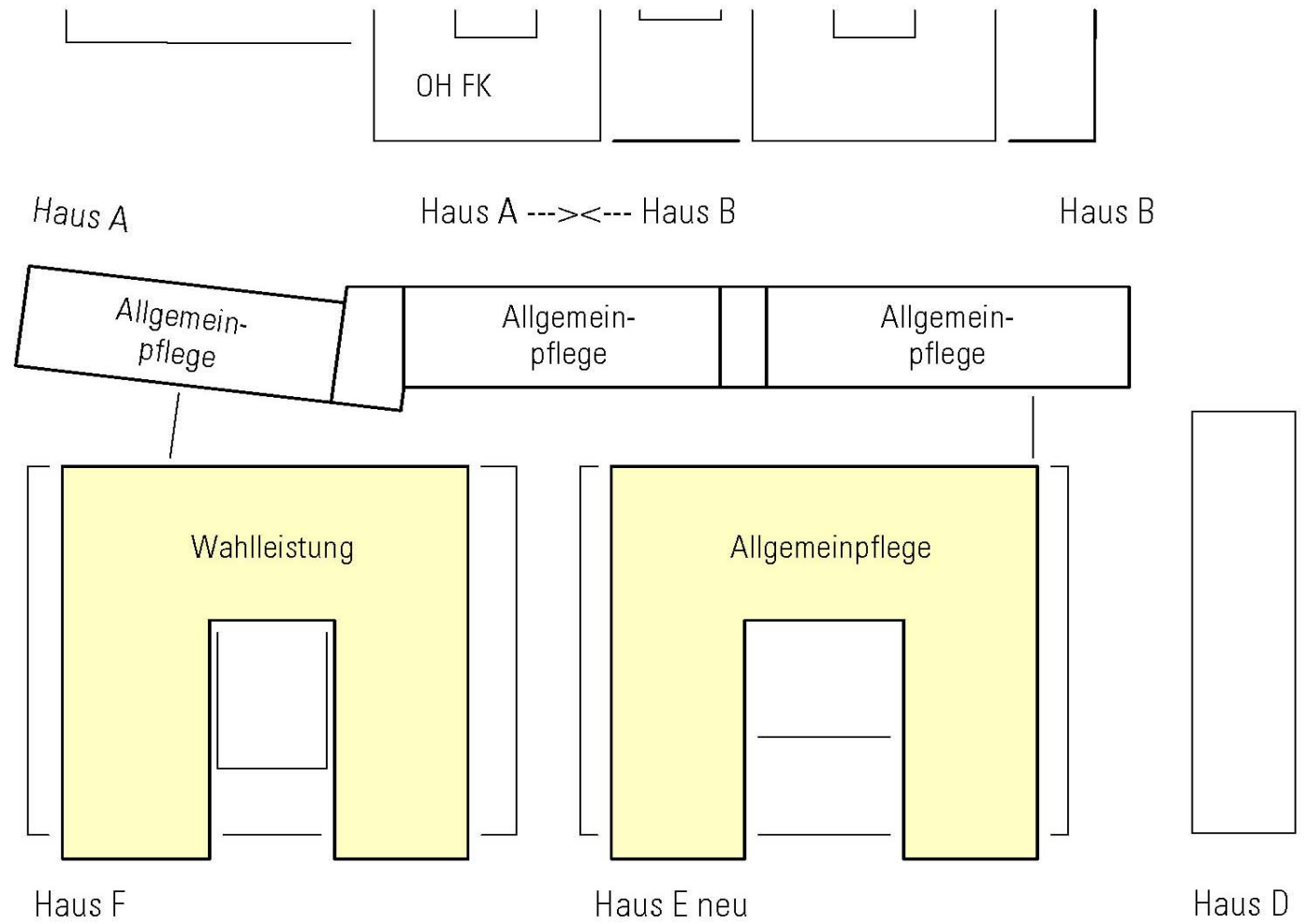




Ebene 4



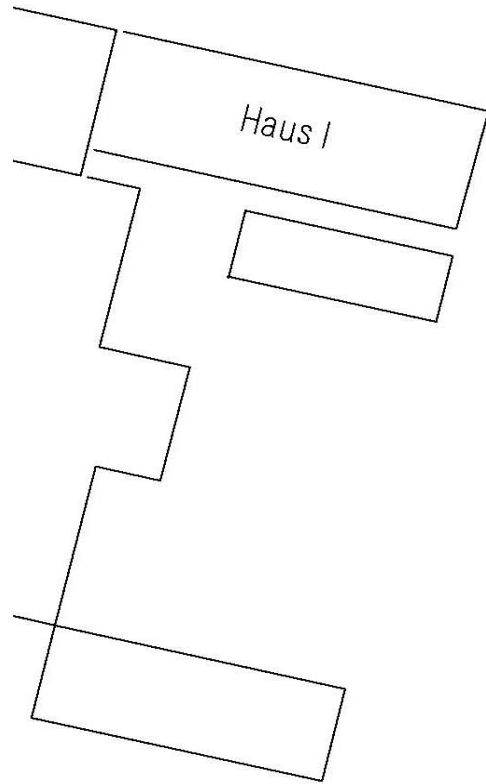
Haus 1 Bestand



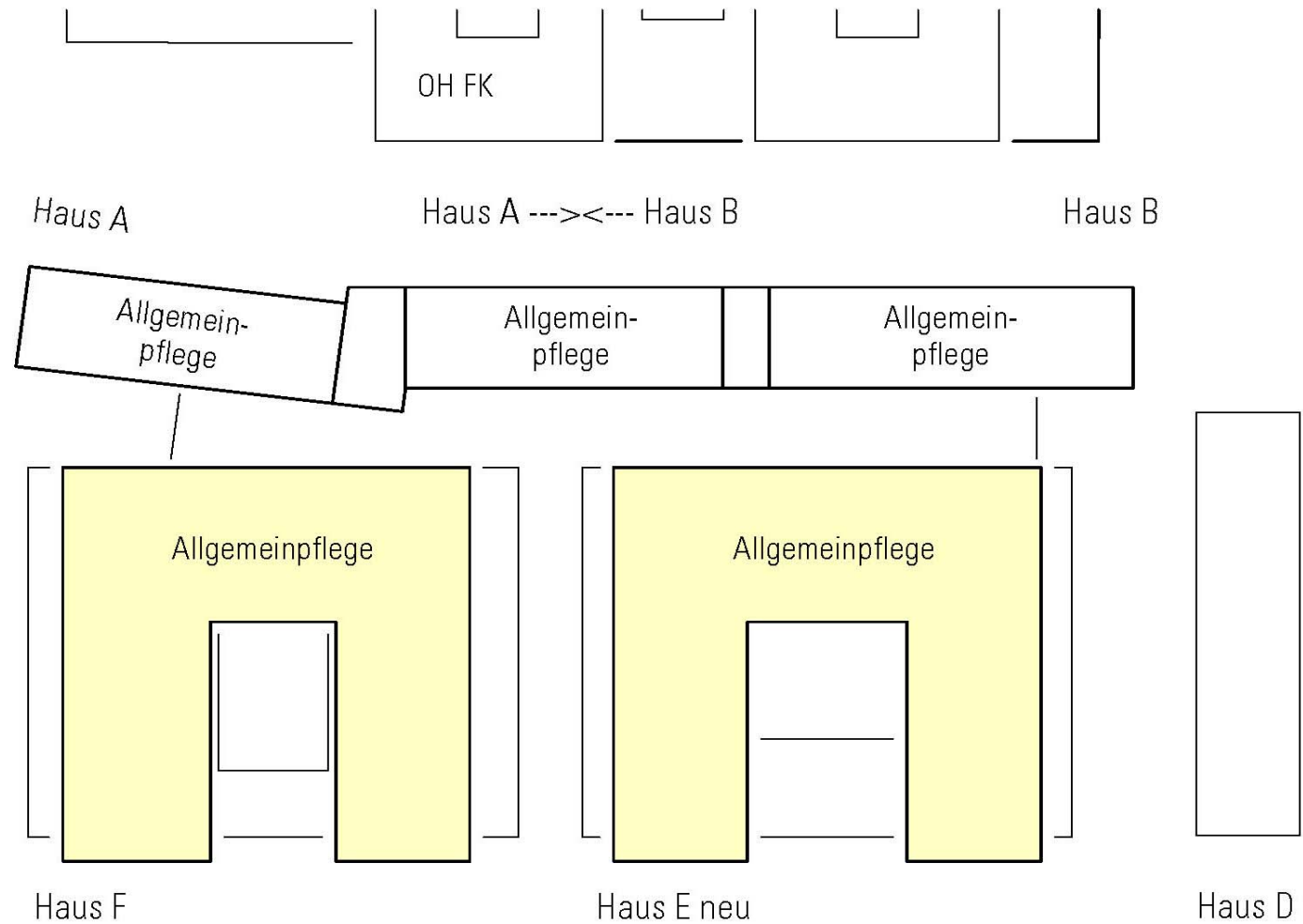




Ebene 5

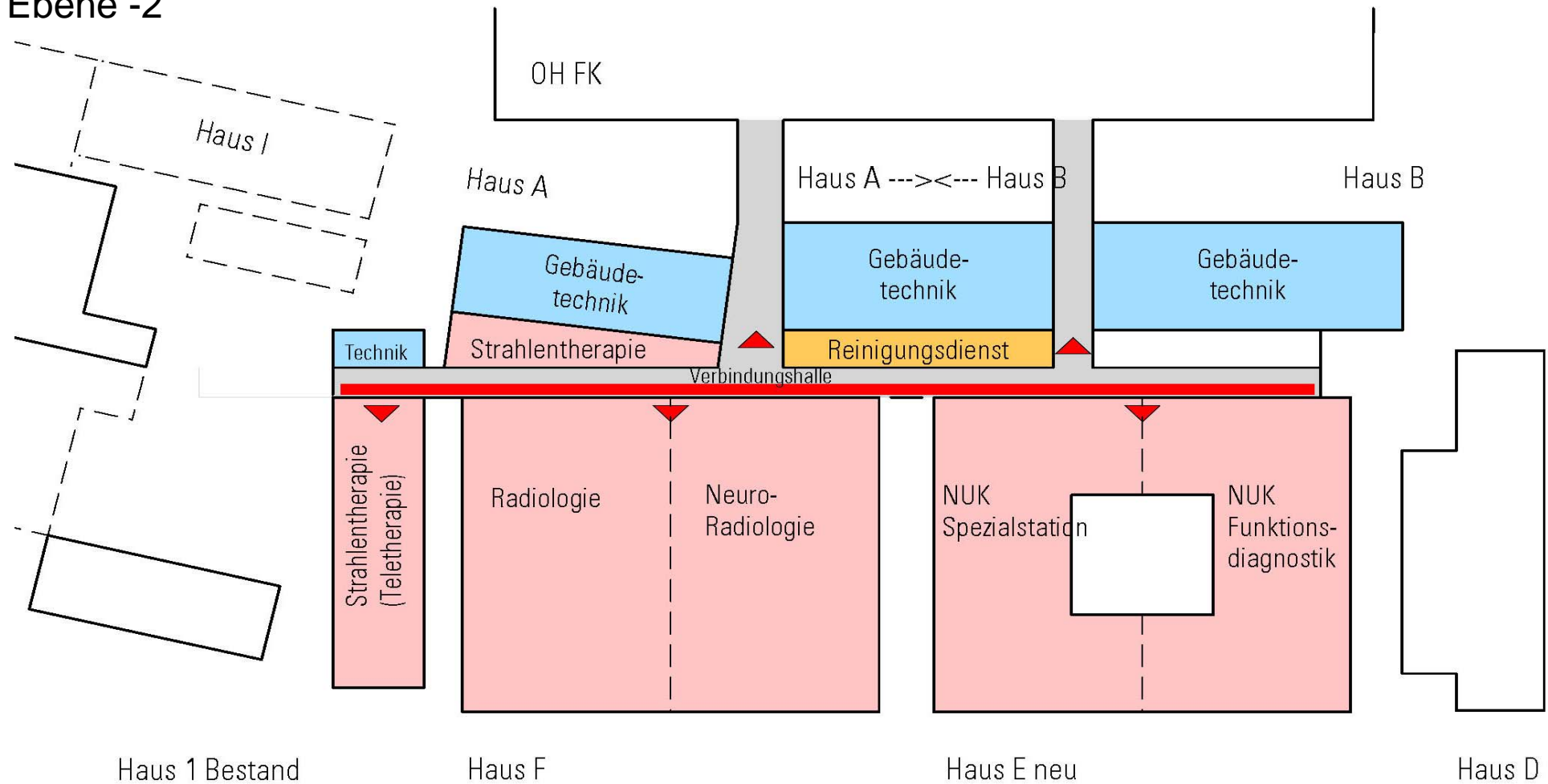


Haus 1 Bestand



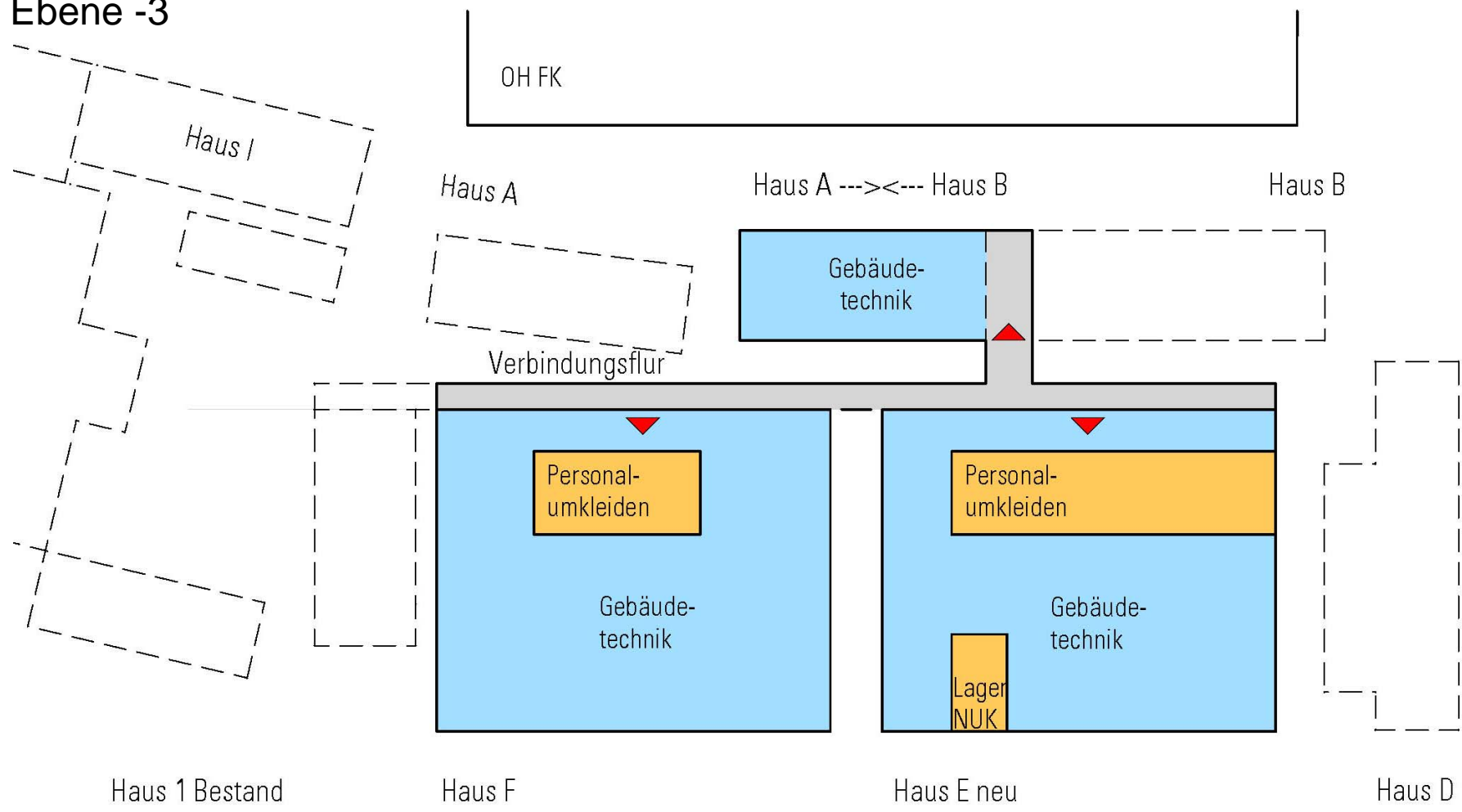


Ebene -2





Ebene -3



## Nächste Schritte

### ➤ Weiterplanungsbeschluss (LPH 3-7) - Einbringung 20.07.2012/ Beschlussfassung GR 25.07.12

- Klärung Vergabeart und Maßnahmenpakete (Einzelgewerk/GÜ)
- Ergebnis Kostenprüfung/ Finanzierung
- Beginn Entwurfsplanung LPH 3 Gesamtmaßnahme im August 2012

### ➤ Baubeschlüsse für Vorabmaßnahmen

- Baubeschluss Umsetzung Maßnahmenpaket 0 Baufeldfreimachung
- Bauantrag Maßnahmenpaket 1 Strahlentherapie
- Baubeschluss Umsetzung Maßnahmenpaket 2 Räumung einzelner Funktionsbereiche durch Schaffung von Interimen/ endständigen Verortungen