

Übersicht Anzahl Plätze

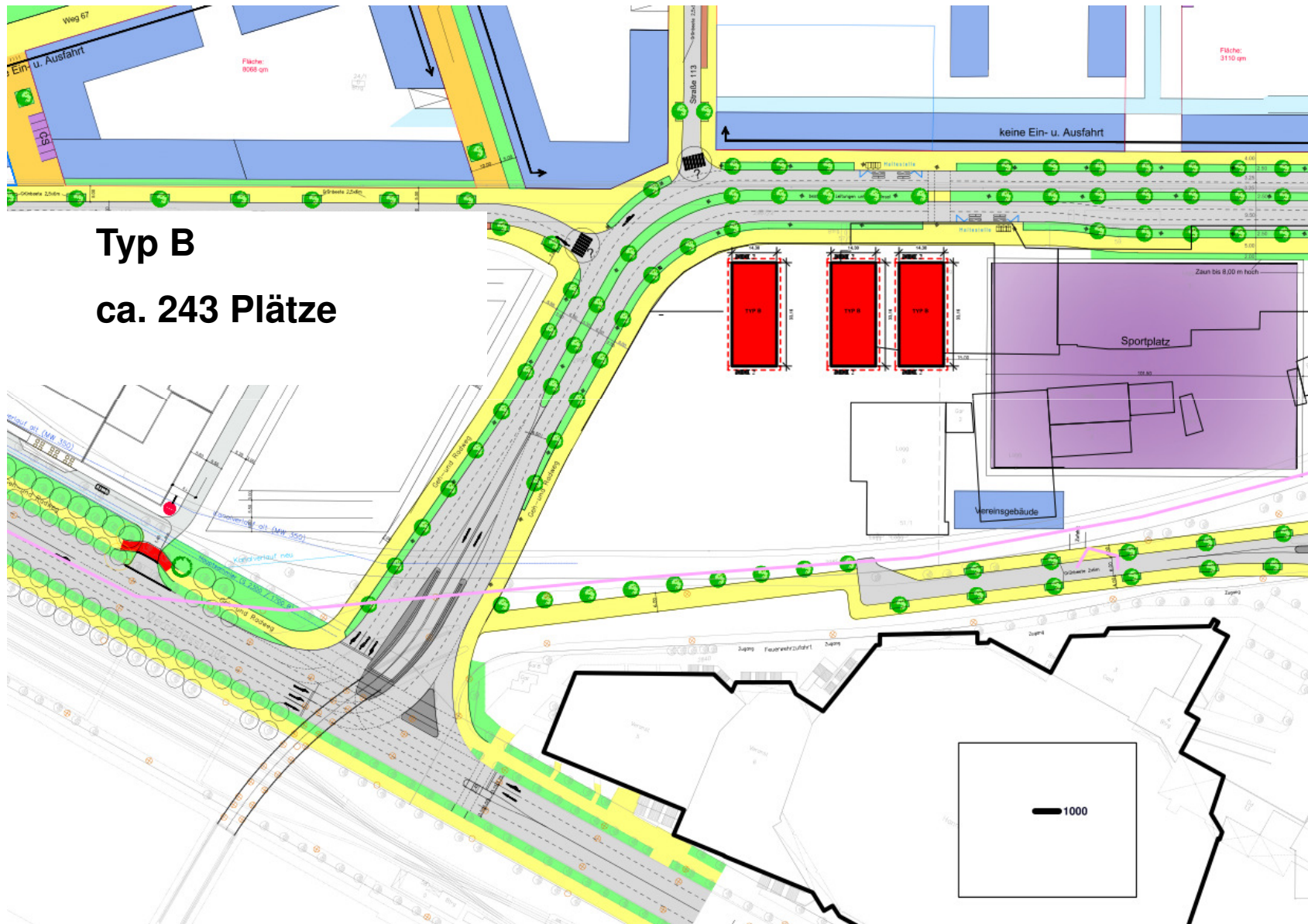


Standort	Anzahl Plätze ca.
Neckarpark, Bad Cannstatt	243
Mühlhäuser Straße, Hofen/Mühlhausen	243
Kauslerweg, Möhringen	78
Zazenhäuser Straße, Zuffenhausen	243
Im Wolfer, Plieningen	159
Burgherrenstraße, Feuerbach (Alternative 1)	87
Hattenbühl, Feuerbach (Alternative 2)	159
Summe	Zwischen ca. 969 und ca. 1.041 je nach Alternative

Neckarpark, Bad Cannstatt



Neckarpark, Bad Cannstatt

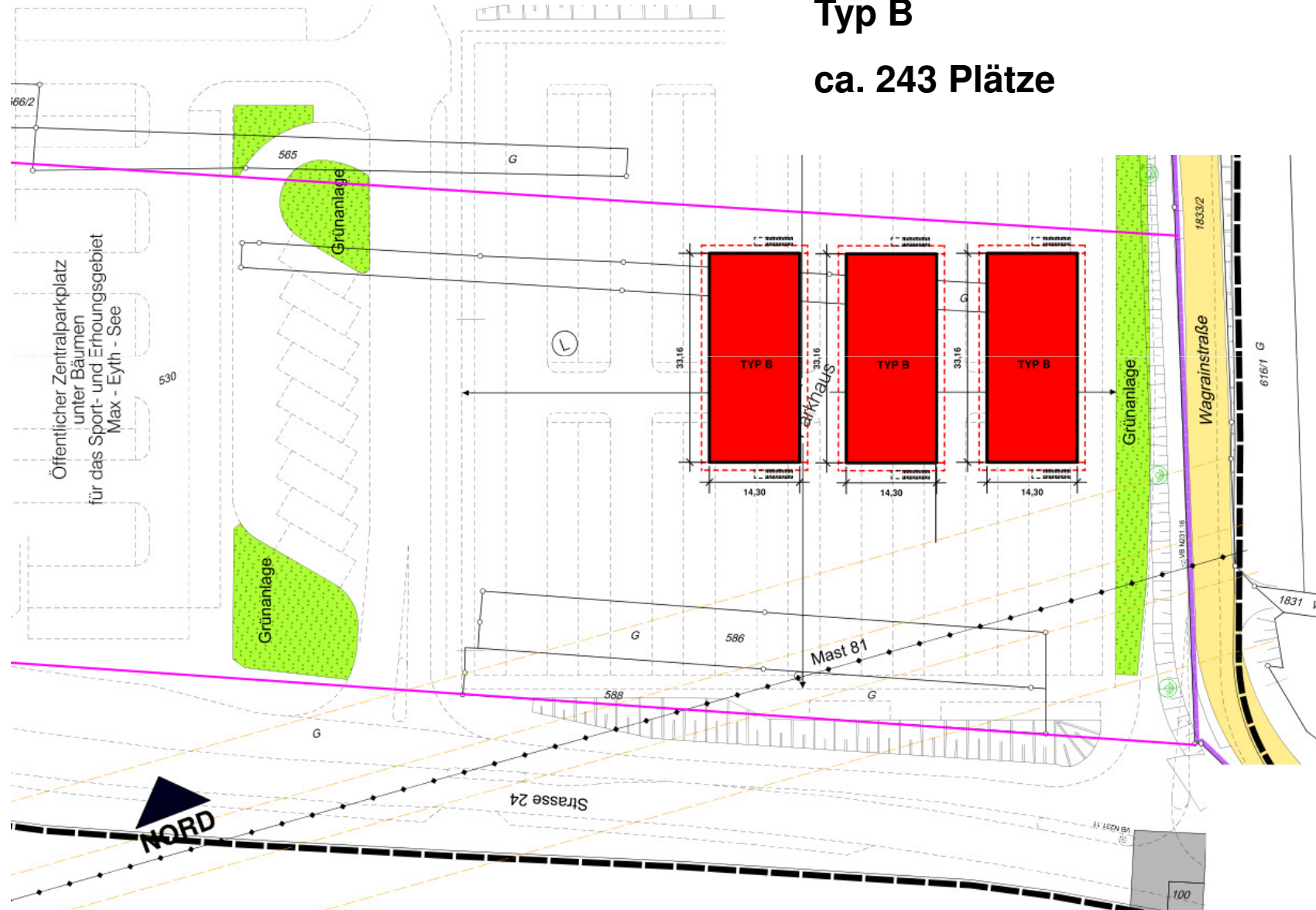


Typ B
ca. 243 Plätze

Mühlhäuser Straße, Hofen/Mühlhausen



Typ B ca. 243 Plätze



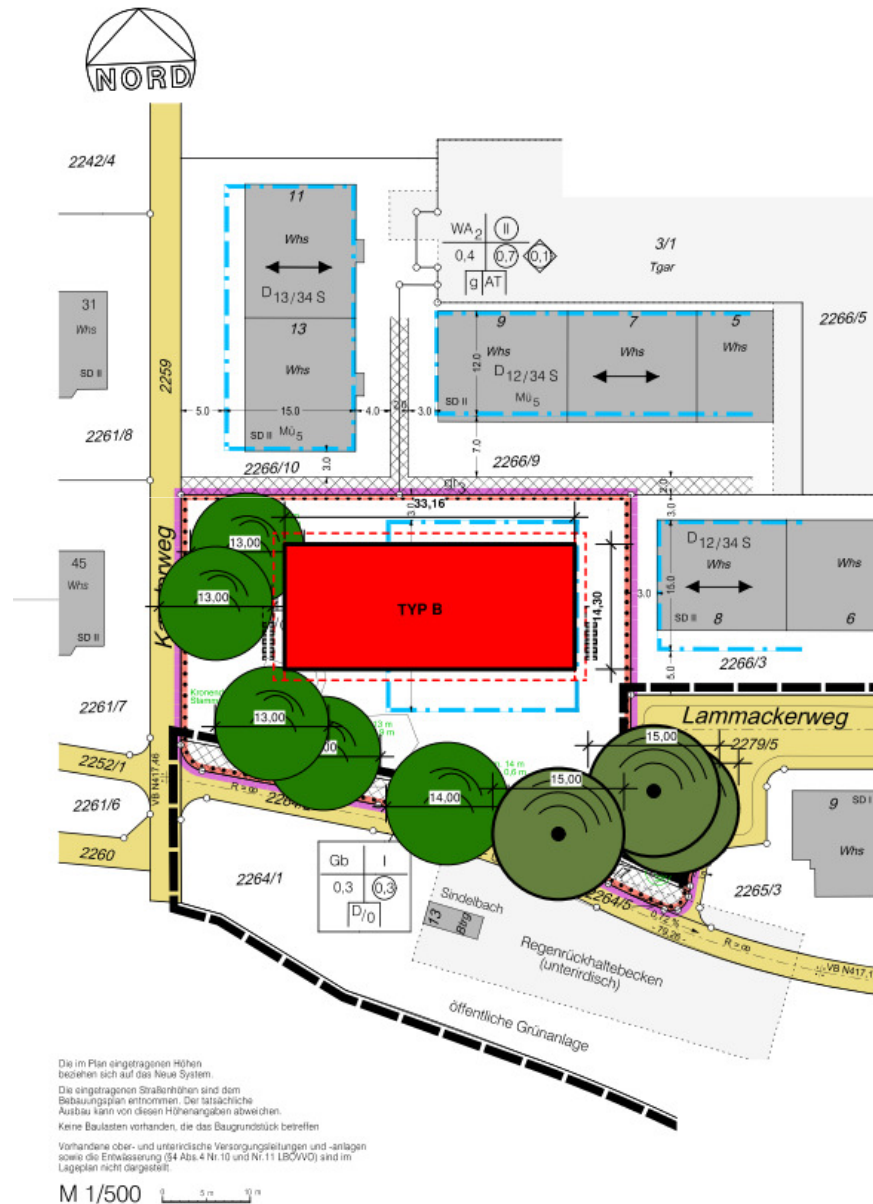
Kauslerweg, Möhringen

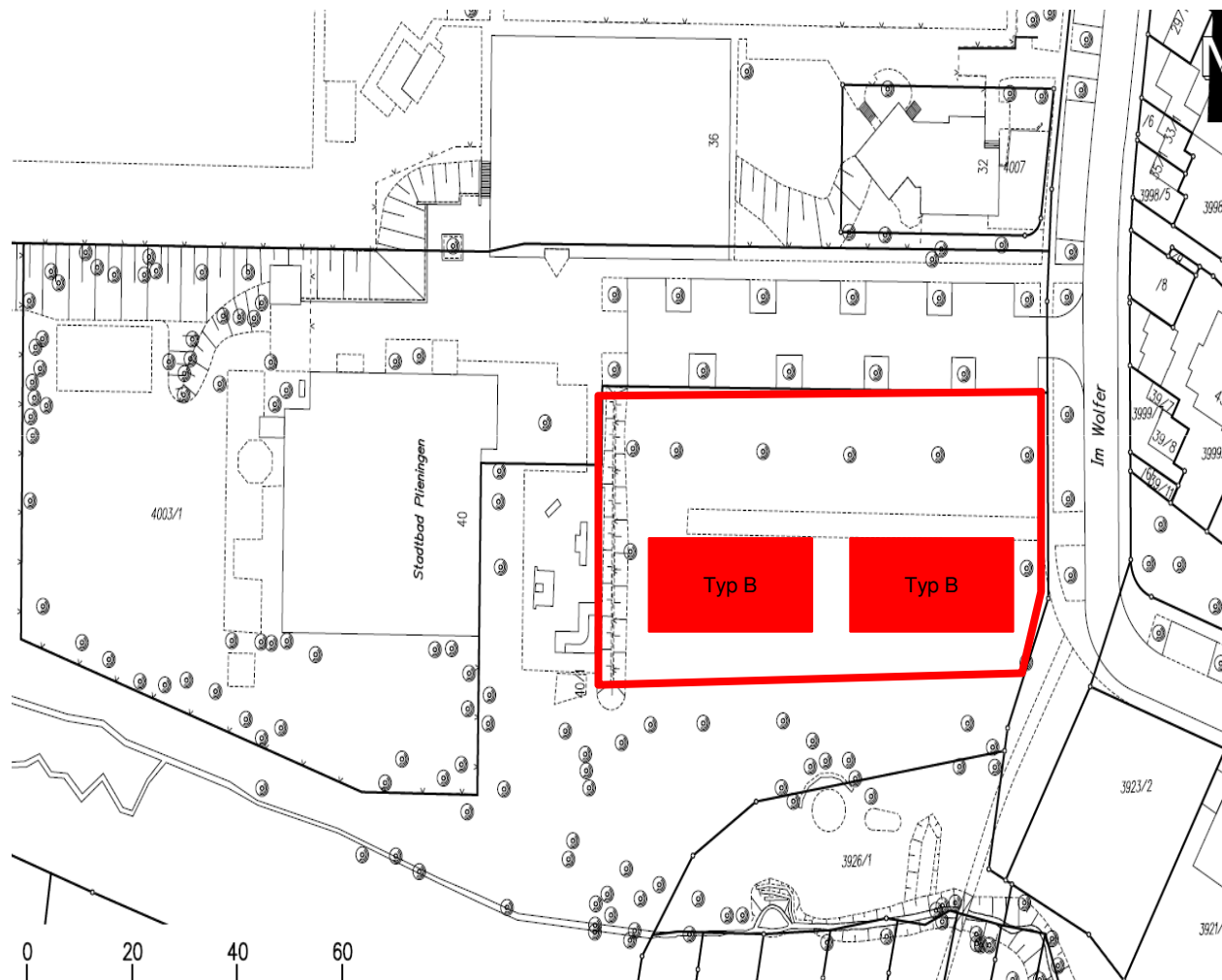


Kauslerweg, Möhringen



Typ B
ca. 78 Plätze



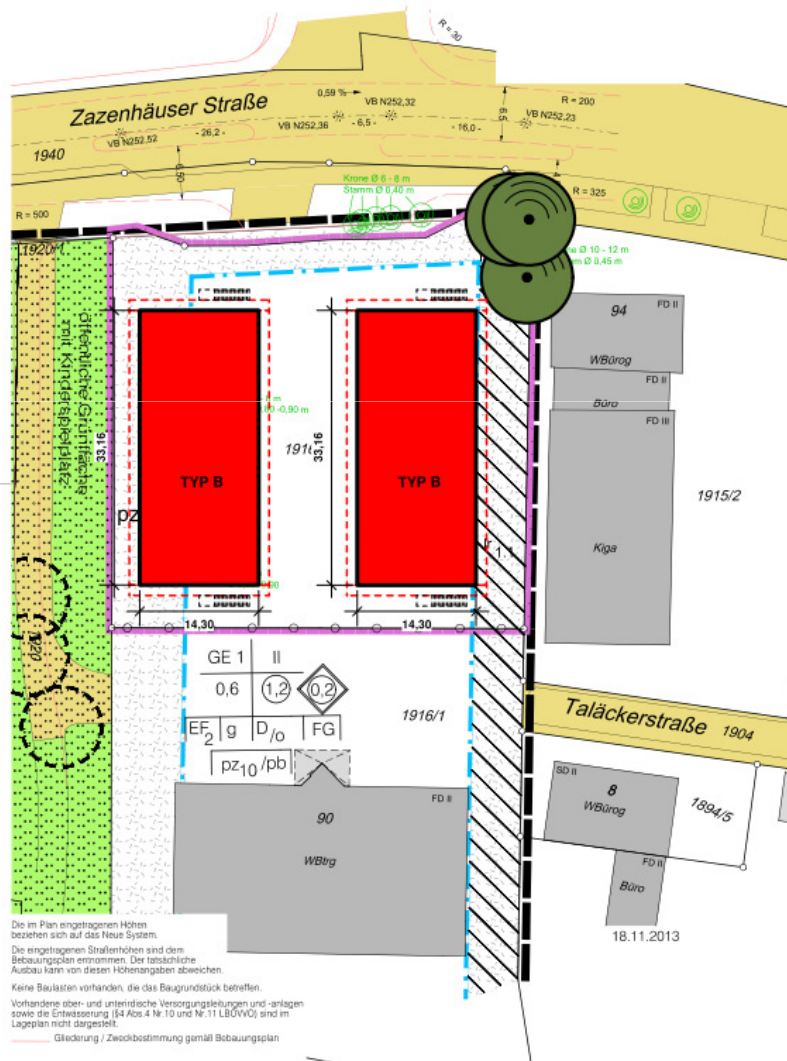


Typ B
ca. 159 Plätze

Zazenhäuser Straße, Zuffenhausen

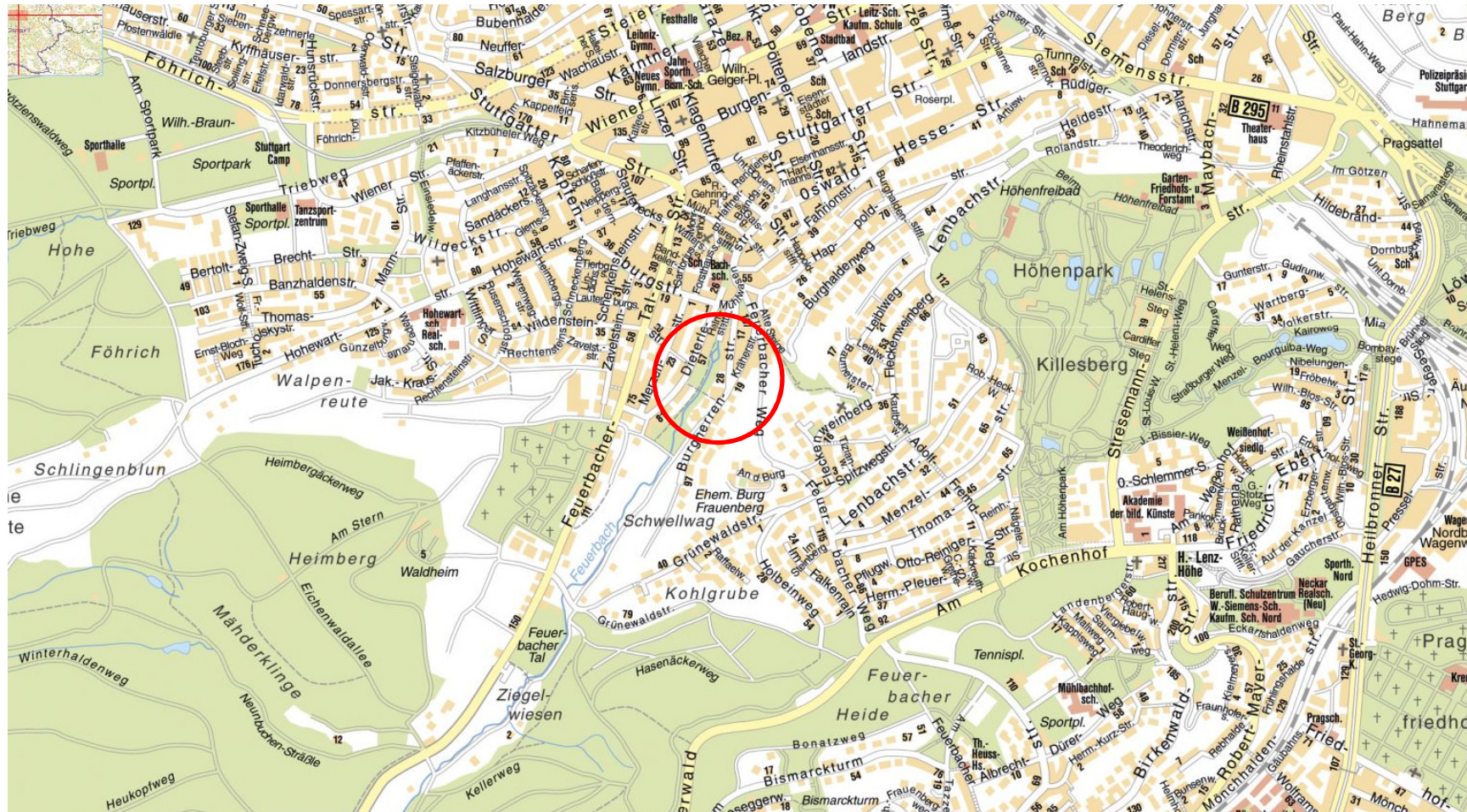


Zazenhäuser Straße, Zuffenhausen



Typ B
ca. 159 Plätze

Burgherrenstraße, Feuerbach Alternative 1

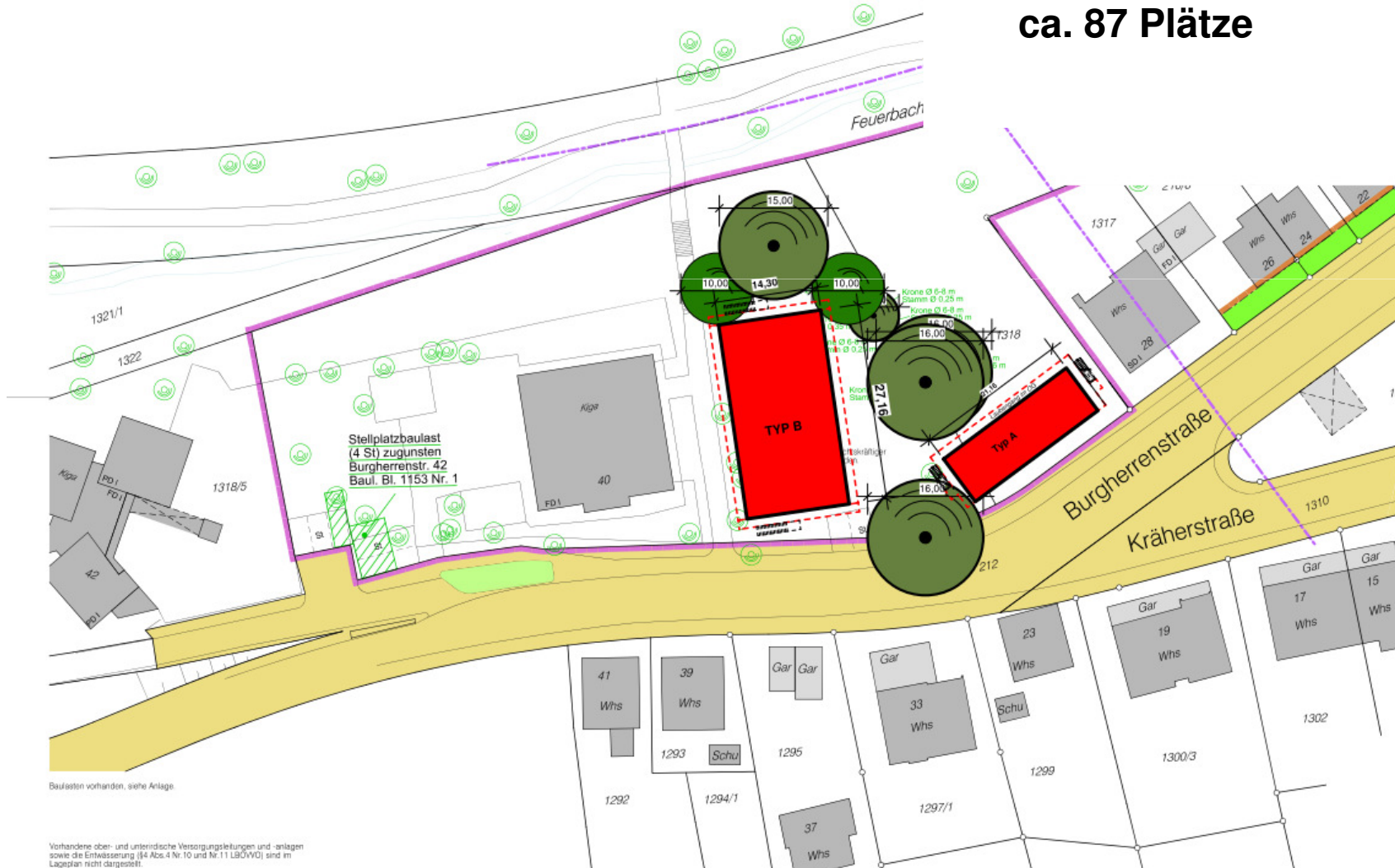


Burgherrenstraße, Feuerbach

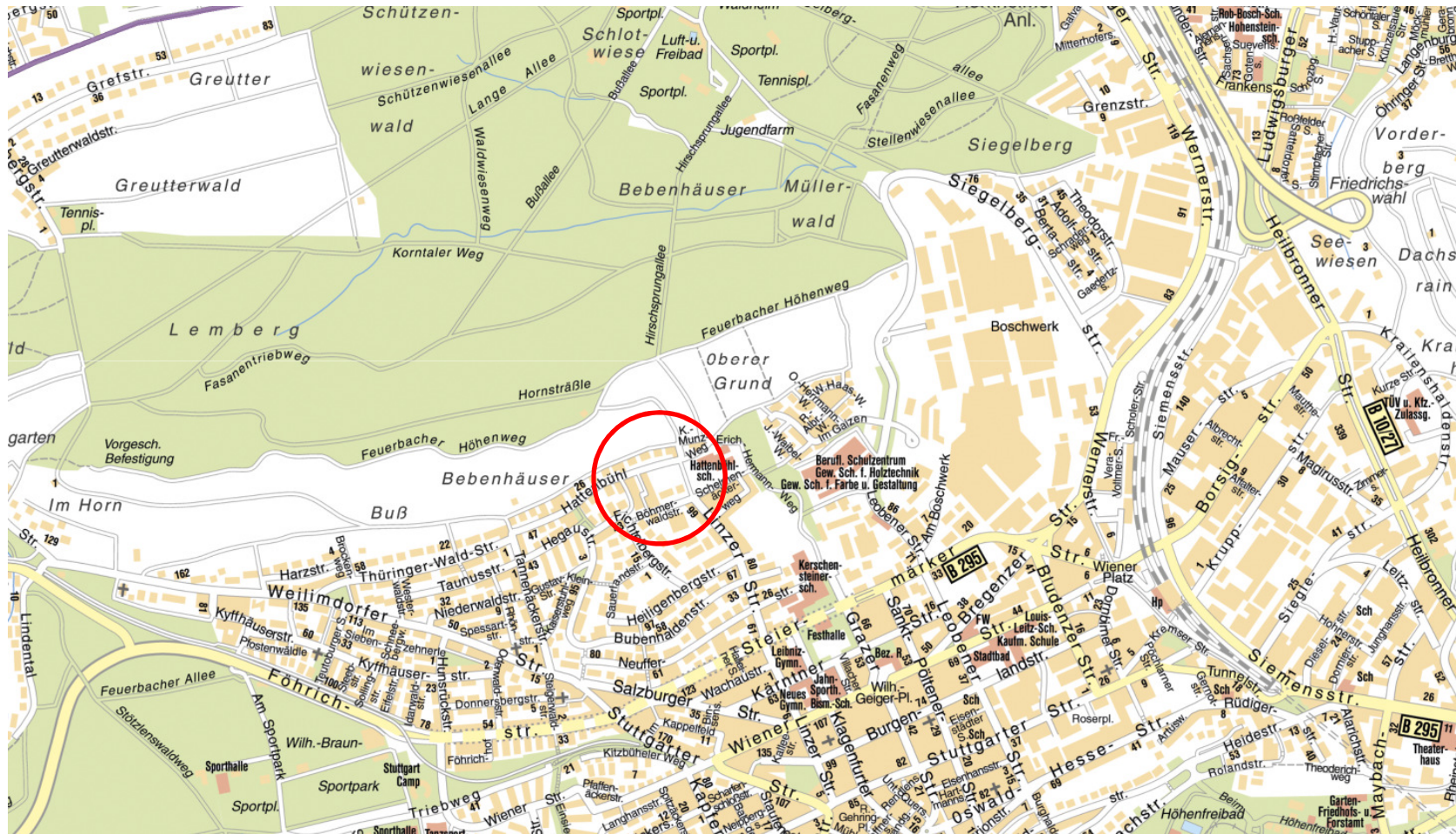
Alternative 1



Typ A + B
ca. 87 Plätze



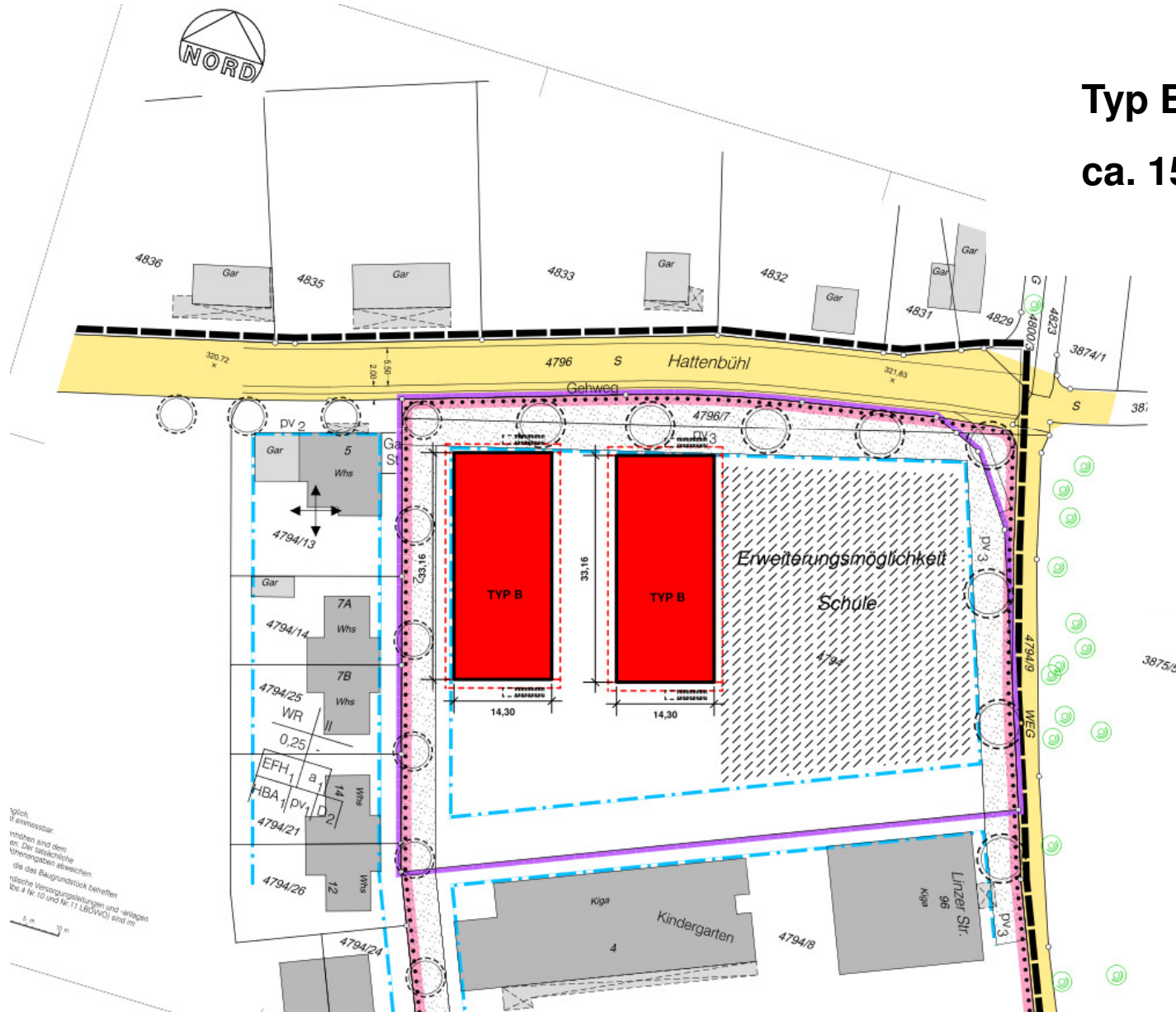
Hattenbühl, Feuerbach Alternative 2



Hattenbühl, Feuerbach Alternative 2



Typ B
ca. 159 Plätze



Spick
H einmessbar
wischen sind dem
en der tatsächliche
Längenmaßstab abweichen
die das Baugrundstück betreffen
nische Versorgungsleitungen und -anlagen
bis 4 Nr. 10 und Nr. 11 (LSD/VO) sind im