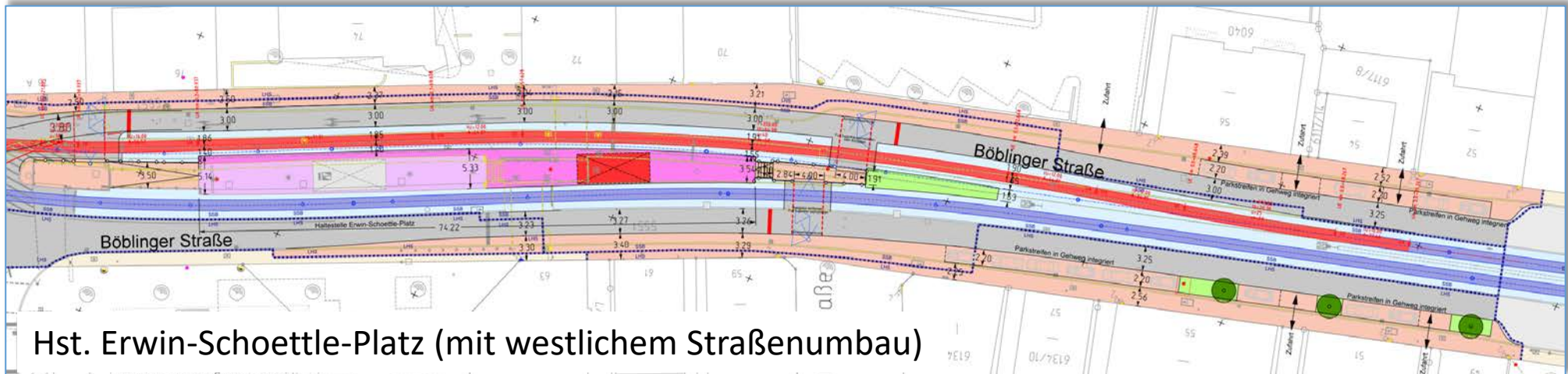
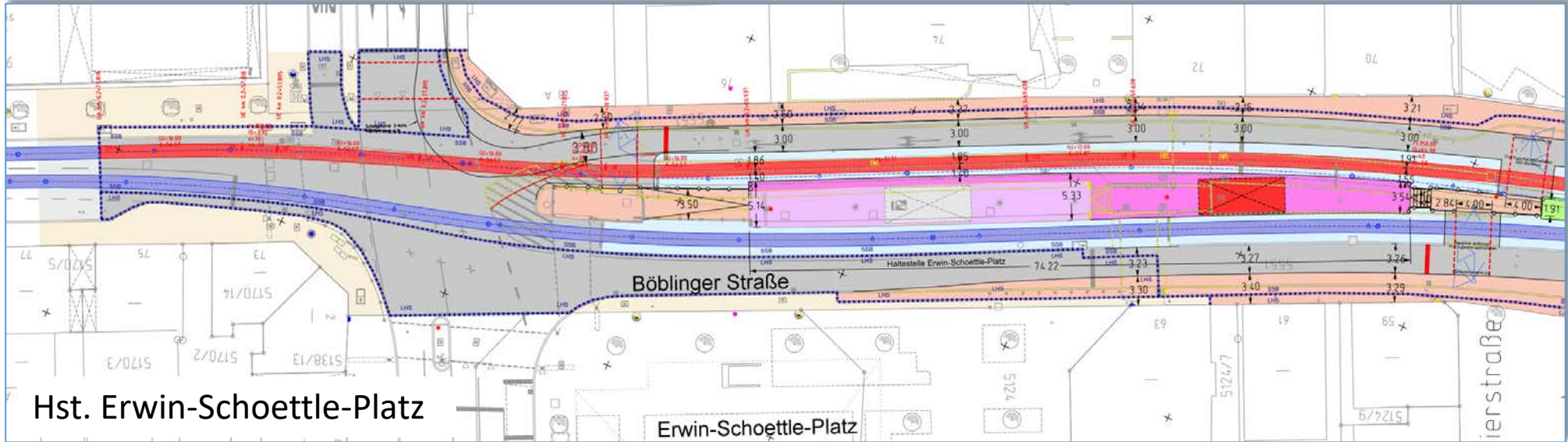
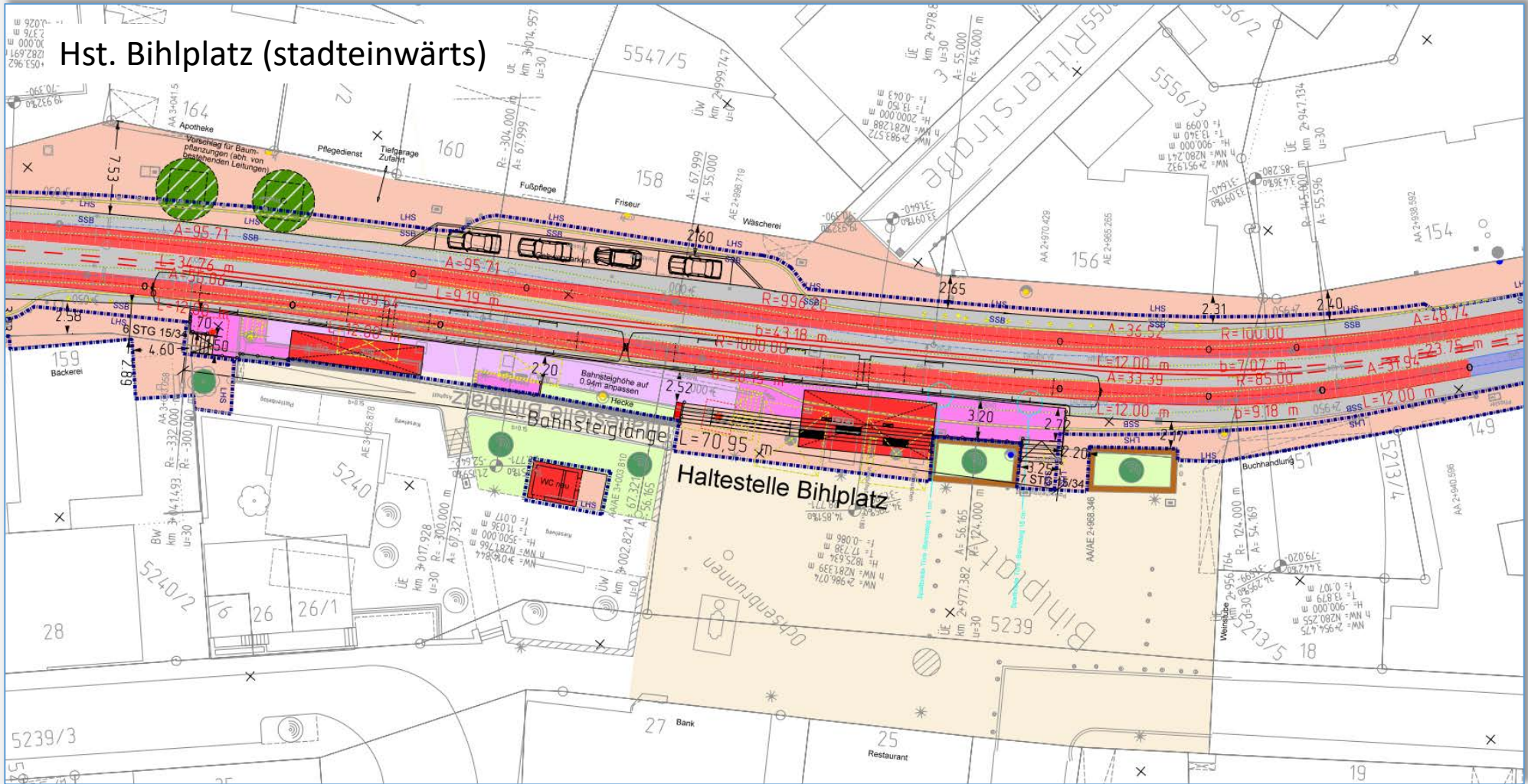


# U1-80m-Verlängerung in Stuttgart-Süd (Heslach)



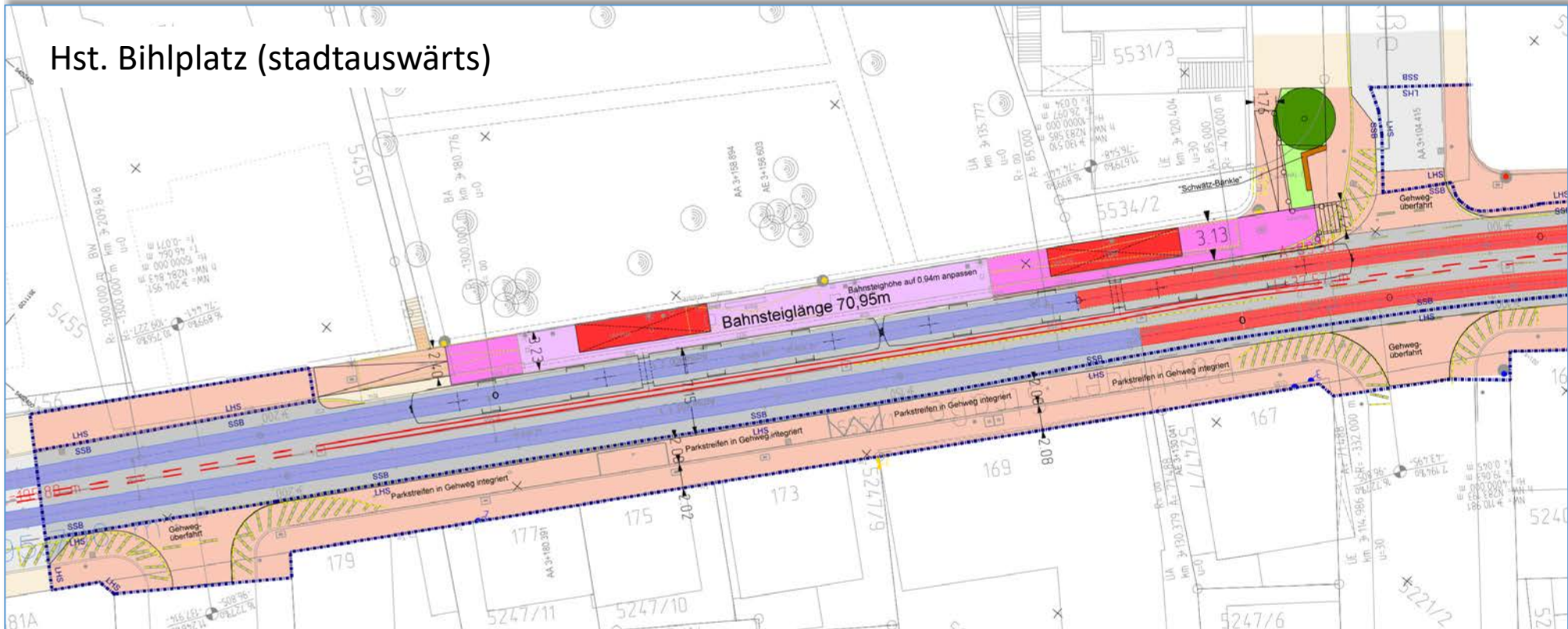
# U1-80m-Verlängerung in Stuttgart-Süd (Heslach)

Hst. Bihlplatz (stadteinwärts)



# U1-80m-Verlängerung in Stuttgart-Süd (Heslach)

Hst. Bihlplatz (stadtauswärts)





## U1-80m-Verlängerung in Stuttgart-Süd (Heslach)

**BESTAND**

Visualisierung des in die Achse Eierstraße – StaLa-Gelände verschobenen Überwegs am stadteinwärtigen Bahnsteigzugang (Hst. Erwin-Schoettle-Platz)



## U1-80m-Verlängerung in Stuttgart-Süd (Heslach)

## PLANUNG

Visualisierung des in die Achse Eierstraße – StaLa-Gelände verschobenen Überwegs am stadteinwärtigen Bahnsteigzugang (Hst. Erwin-Schoettle-Platz)



# U1-80m-Verlängerung in Stuttgart-Süd (Heslach)

## BESTAND

Visualisierung Haltestellenverlängerung und in die Achse Eierstraße – StaLa-Gelände verschobener Überweg am stadteinwärtigen Bahnsteigzugang (Hst. Erwin-Schoettle-Platz)



# U1-80m-Verlängerung in Stuttgart-Süd (Heslach)

## PLANUNG

Visualisierung Haltestellenverlängerung und in die Achse Eierstraße – StaLa-Gelände verschobener Überweg am stadteinwärtigen Bahnsteigzugang (Hst. Erwin-Schoettle-Platz)





# U1-80m-Verlängerung in Stuttgart-Süd (Heslach)

**BESTAND**

Visualisierung Sitztreppe am Bihlplatz (Hst. Bihlplatz)



# U1-80m-Verlängerung in Stuttgart-Süd (Heslach)

PLANUNG

Visualisierung Sitztreppe am Bihlplatz (Hst. Bihlplatz)



## U1-80m-Verlängerung in Stuttgart-Süd (Heslach)

## BESTAND

Visualisierung breiterer Gehweg vor Apotheke mit geplanten Bäumen und in den Gehwegseitenstreifen integrierter Parkierung (Hst. Bihlplatz)



## U1-80m-Verlängerung in Stuttgart-Süd (Heslach)

## PLANUNG

Visualisierung breiterer Gehweg vor Apotheke mit geplanten Bäumen und in den Gehwegseitenstreifen integrierter Parkierung (Hst. Bihlplatz)



# U1-80m-Verlängerung in Stuttgart-Süd (Heslach)

**BESTAND**

Visualisierung breiterer Gehweg vor Geb. 159-165 (Hst. Bihlplatz)



# U1-80m-Verlängerung in Stuttgart-Süd (Heslach)

**PLANUNG**

Visualisierung breiterer Gehweg vor Geb. 159-165 (Hst. Bihlplatz)



# U1-80m-Verlängerung in Stuttgart-Süd (Heslach)

**BESTAND**

Visualisierung Einmündung Benkendorffstraße mit Gehwegüberfahrten und Schwätz-Bänke (Hst. Bihlplatz)



# U1-80m-Verlängerung in Stuttgart-Süd (Heslach)

## PLANUNG

Visualisierung Einmündung Benkendorfstraße mit Gehwegüberfahrten und Schwätz-Bänke (Hst. Bihlplatz)

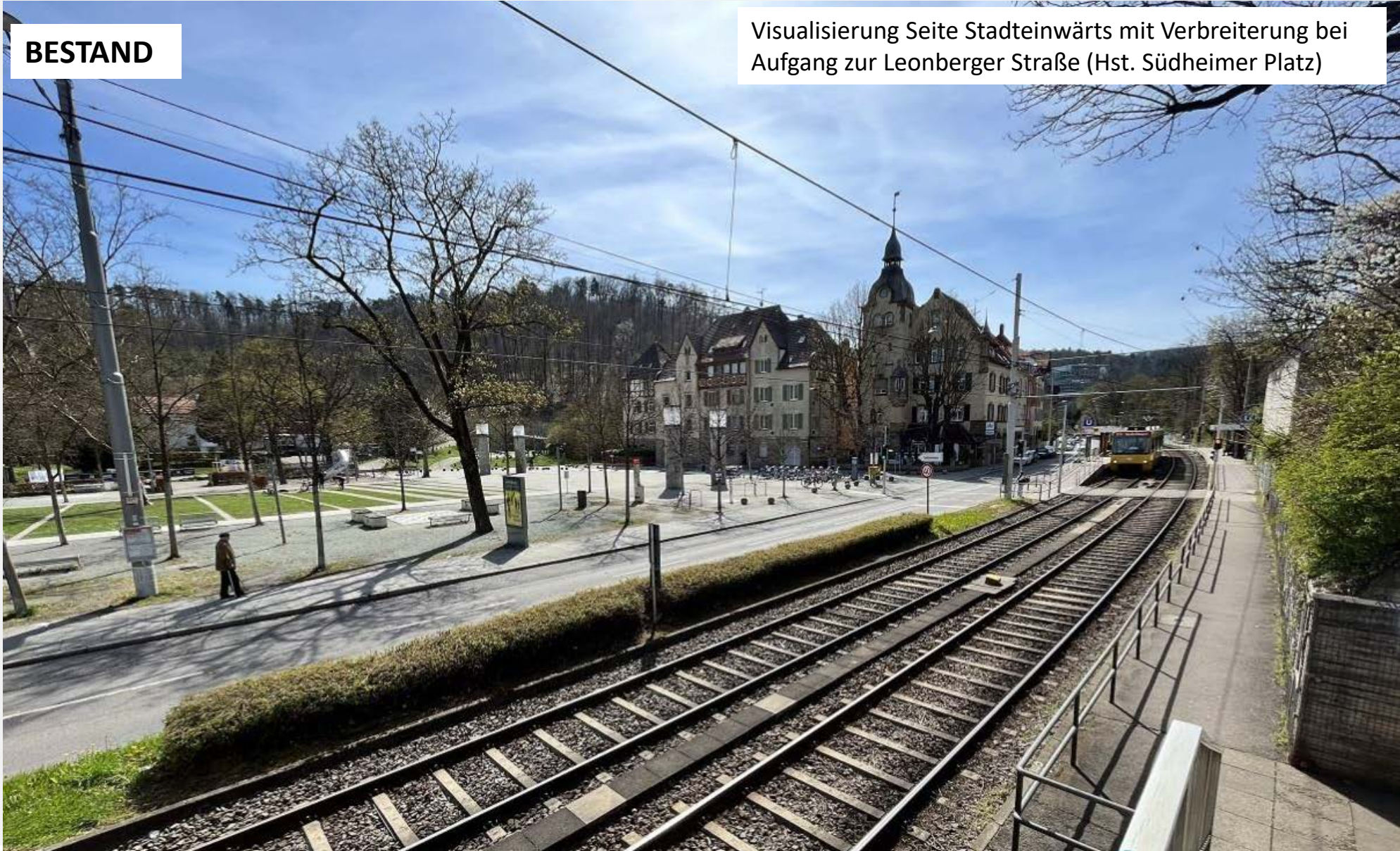




# U1-80m-Verlängerung in Stuttgart-Süd (Heslach)

**BESTAND**

Visualisierung Seite Stadteinwärts mit Verbreiterung bei  
Aufgang zur Leonberger Straße (Hst. Südheimer Platz)



# U1-80m-Verlängerung in Stuttgart-Süd (Heslach)

**PLANUNG**

Visualisierung Seite Stadteinwärts mit Verbreiterung bei  
Aufgang zur Leonberger Straße (Hst. Südheimer Platz)

