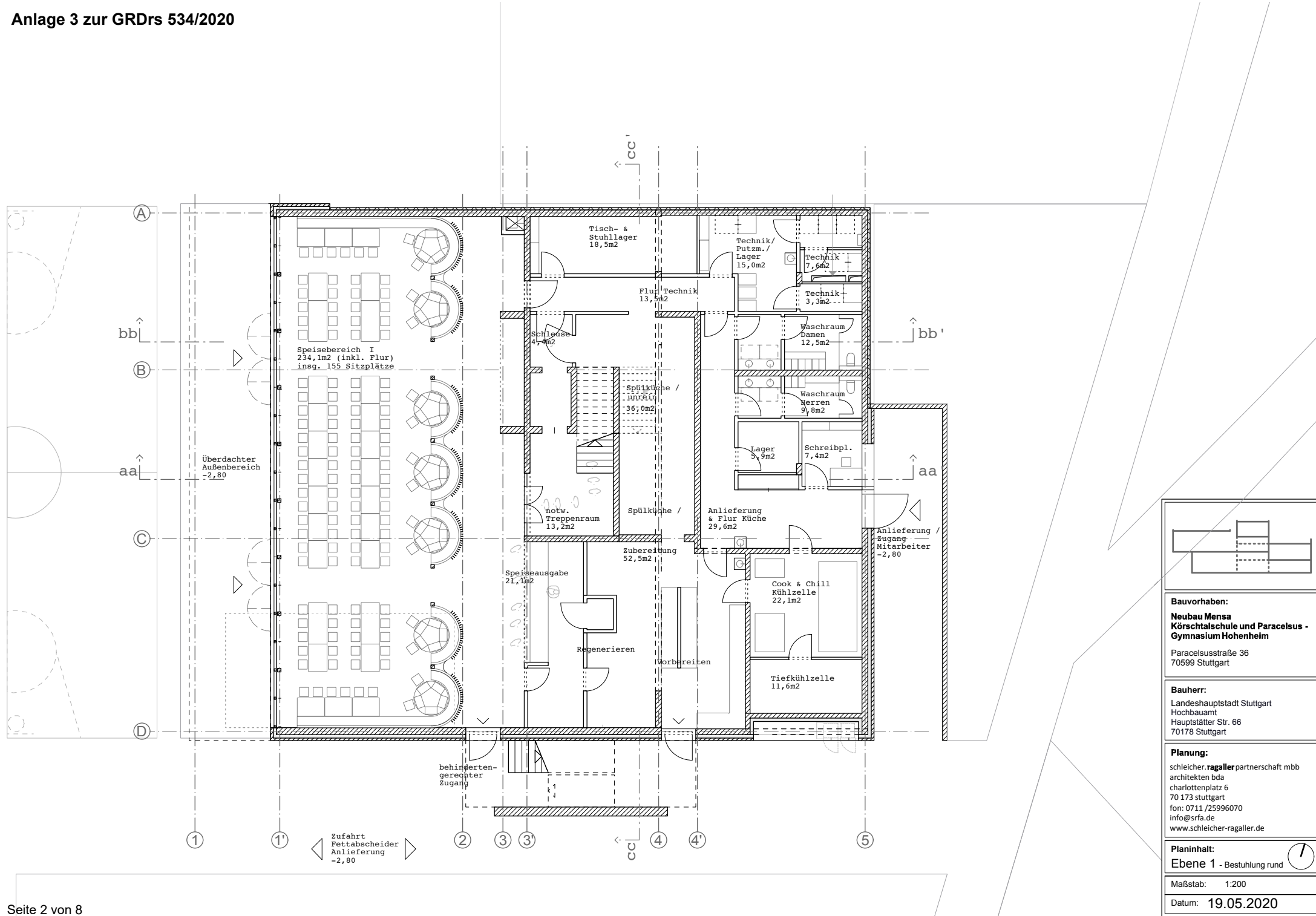
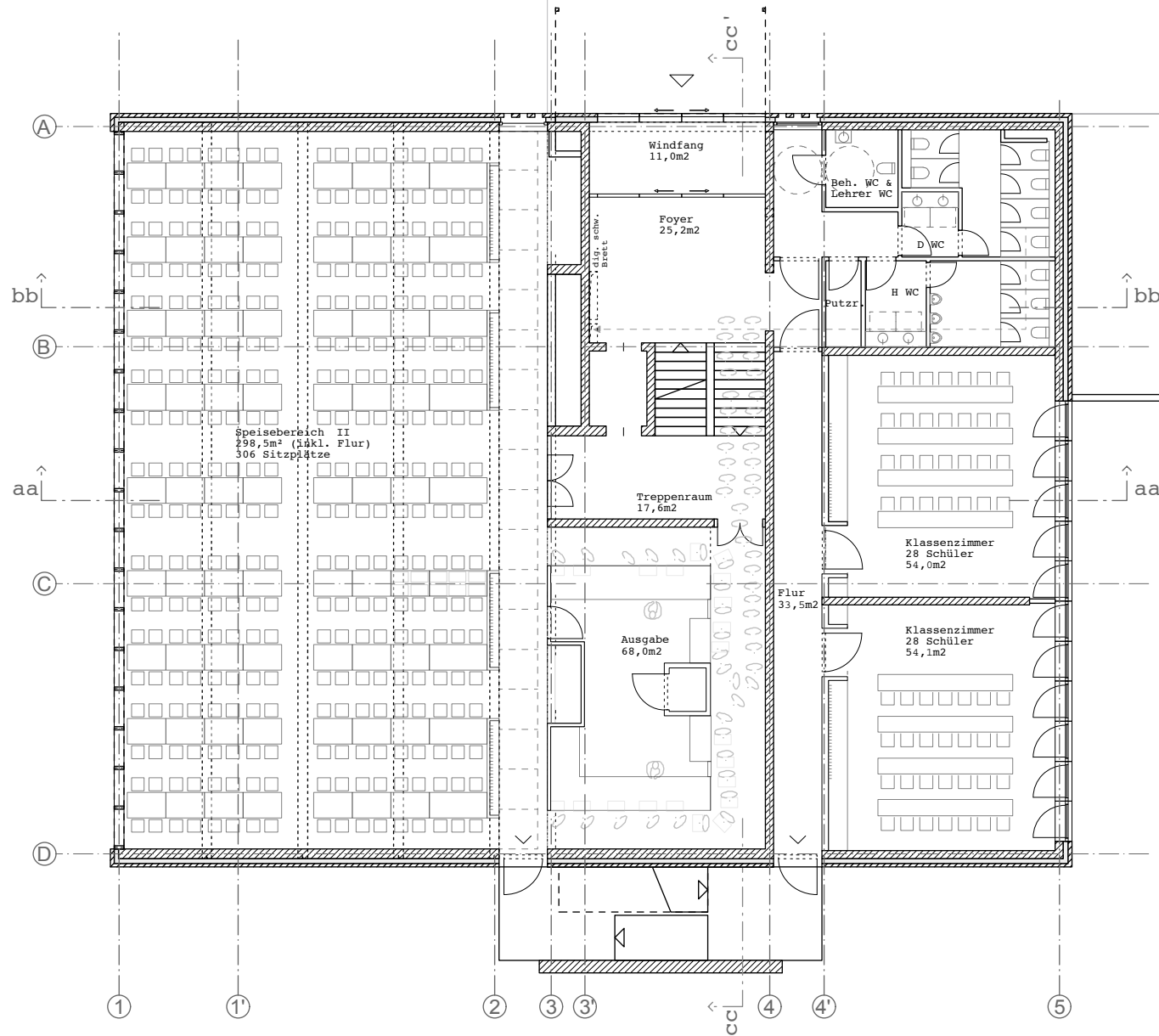


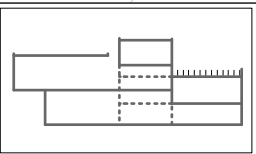
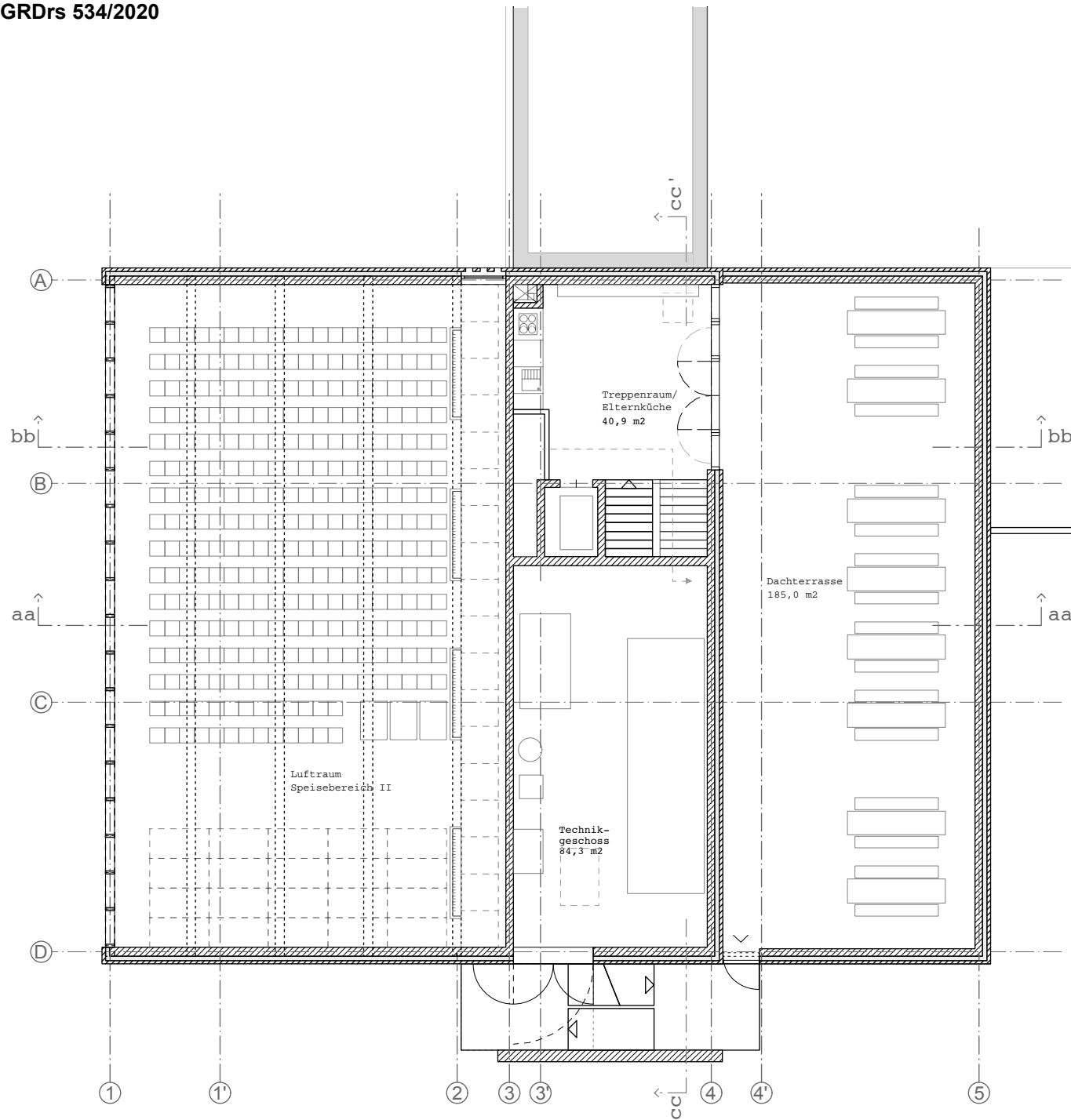
Bauvorhaben:	
Neubau Mensa Körchsalschule und Paracelsus - Gymnasium Hohenheim	
Paracelsusstraße 36 70599 Stuttgart	
Bauherr:	
Landeshauptstadt Stuttgart Hochbauamt Hauptstätter Str. 66 70178 Stuttgart	
Planung:	
schleicher.ragaller partnerschaft mbb architekten bda charlottenplatz 6 70 173 stuttgart fon: 0711 /25996070 info@srf.a.de www.schleicher-ragaller.de	
Planinhalt:	
Lageplan	
Maßstab:	1:1000
Datum:	19.05.2020



Bauvorhaben: Neubau Mensa Körschalschule und Paracelsus - Gymnasium Hohenheim Paracelsusstraße 36 70599 Stuttgart	
Bauherr: Landeshauptstadt Stuttgart Hochbauamt Hauptstätter Str. 66 70178 Stuttgart	
Planung: schleicher.ragaller partnerschaft mbb architekten bda charlottenplatz 6 70173 stuttgart fon: 0711 /25996070 info@srf.a.de www.schleicher-ragaller.de	
Planinhalt: Ebene 1 - Bestuhlung rund	
Maßstab: 1:200	
Datum: 19.05.2020	



Bauvorhaben: Neubau Mensa Körschtalschule und Paracelsus - Gymnasium Hohenheim Paracelsusstraße 36 70599 Stuttgart	
Bauherr: Landeshauptstadt Stuttgart Hochbauamt Hauptstätter Str. 66 70178 Stuttgart	
Planung: schleicher.ragaller partnerschaft mbb architekten bda charlottenplatz 6 70 173 stuttgart fon: 0711 /25996070 info@srf.a.de www.schleicher-ragaller.de	
Planinhalt: Ebene 2 1	
Maßstab: 1:200	
Datum: 19.05.2020	



Bauvorhaben:
Neubau Mensa
Körschalschule und Paracelsus -
Gymnasium Hohenheim
 Paracelsusstraße 36
 70599 Stuttgart

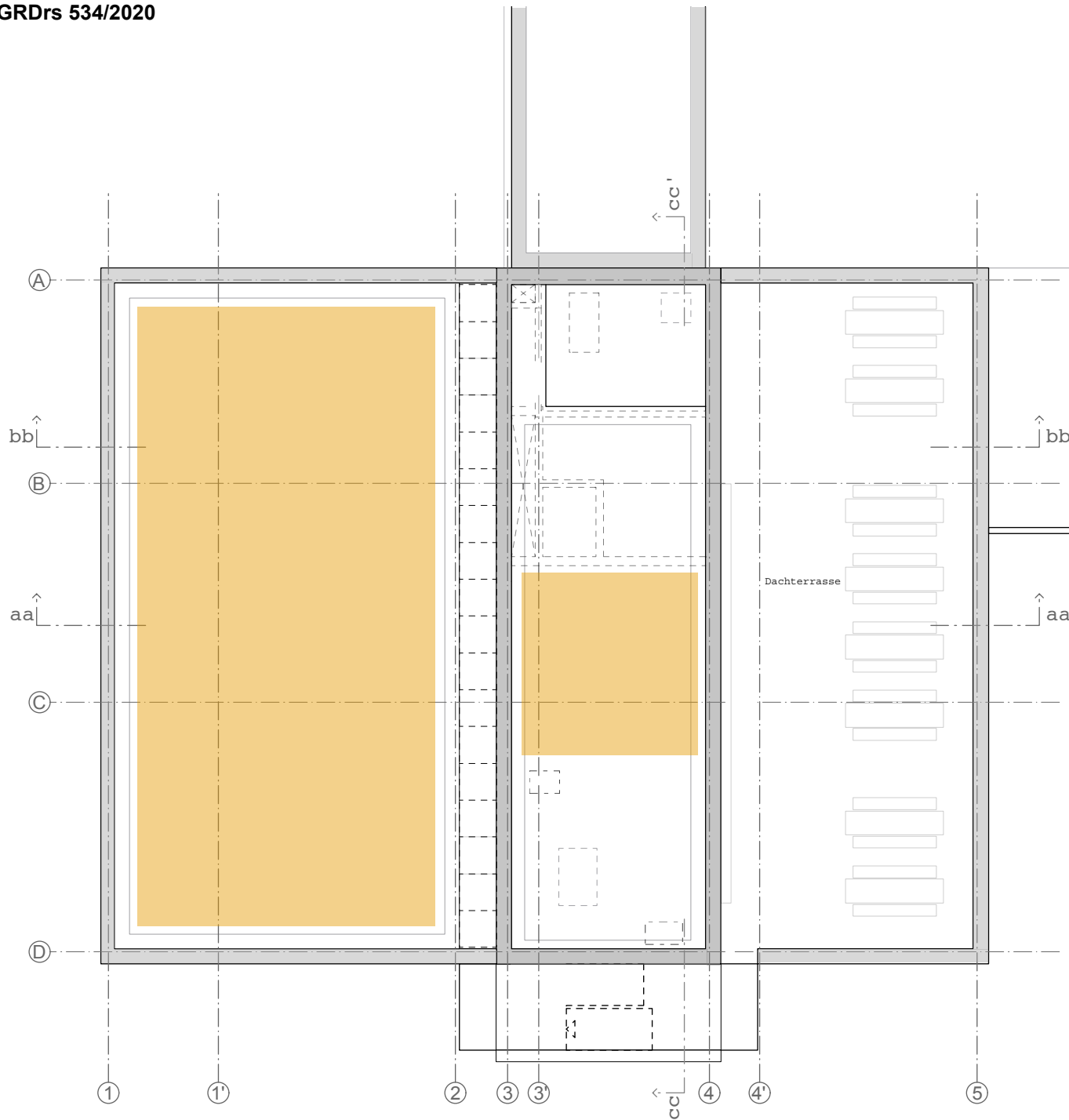
Bauherr:
 Landeshauptstadt Stuttgart
 Hochbauamt
 Hauptstätter Str. 66
 70178 Stuttgart


Planung:
 schleicher.ragaller partnerschaft mbb
 architekten bda
 charlottenplatz 6
 70 173 stuttgart
 fon: 0711 /25996070
 info@srf.a.de
 www.schleicher-ragaller.de

Planinhalt:
Ebene 3

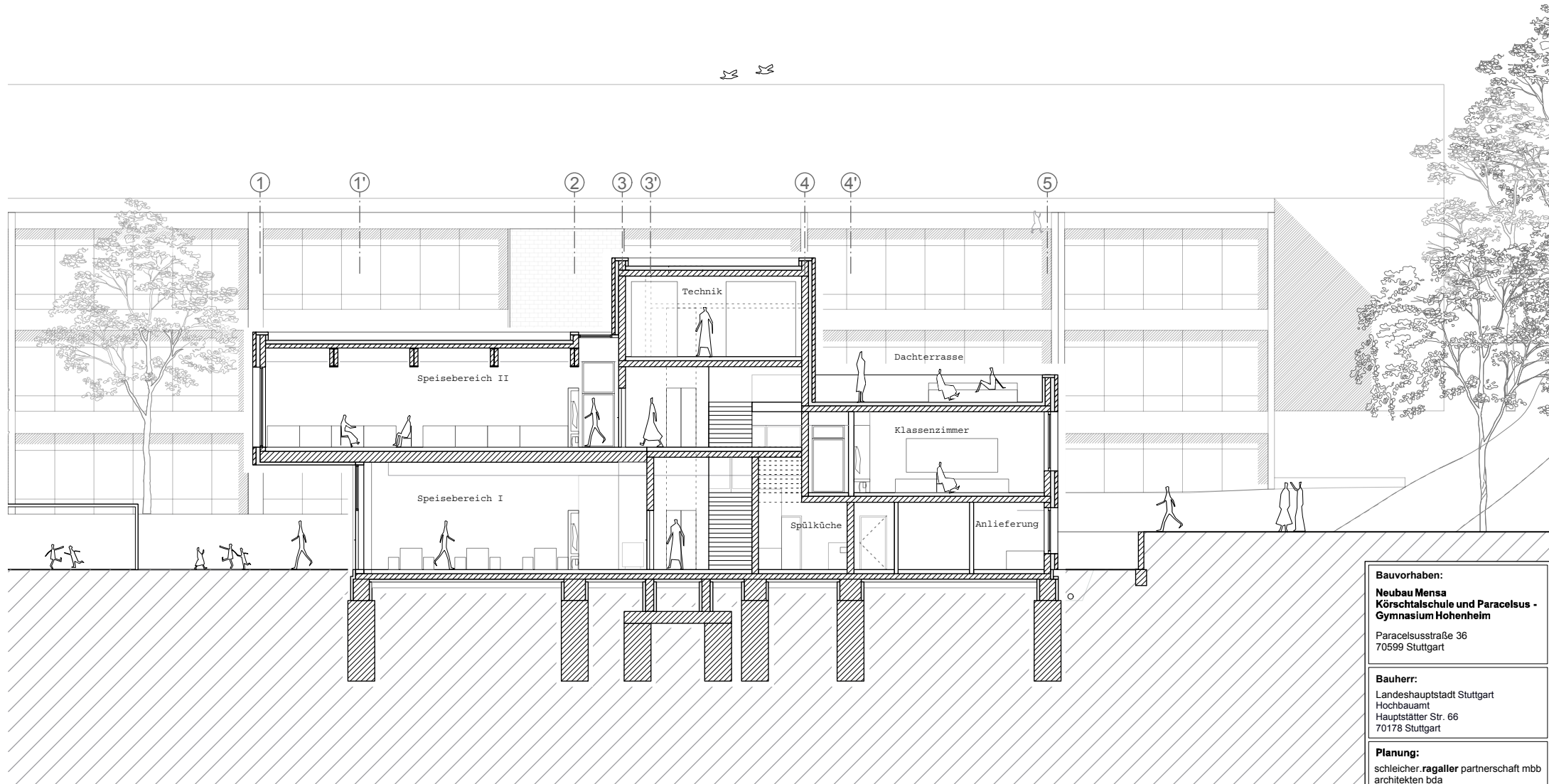
Maßstab: 1:200

Datum: 19.05.2020

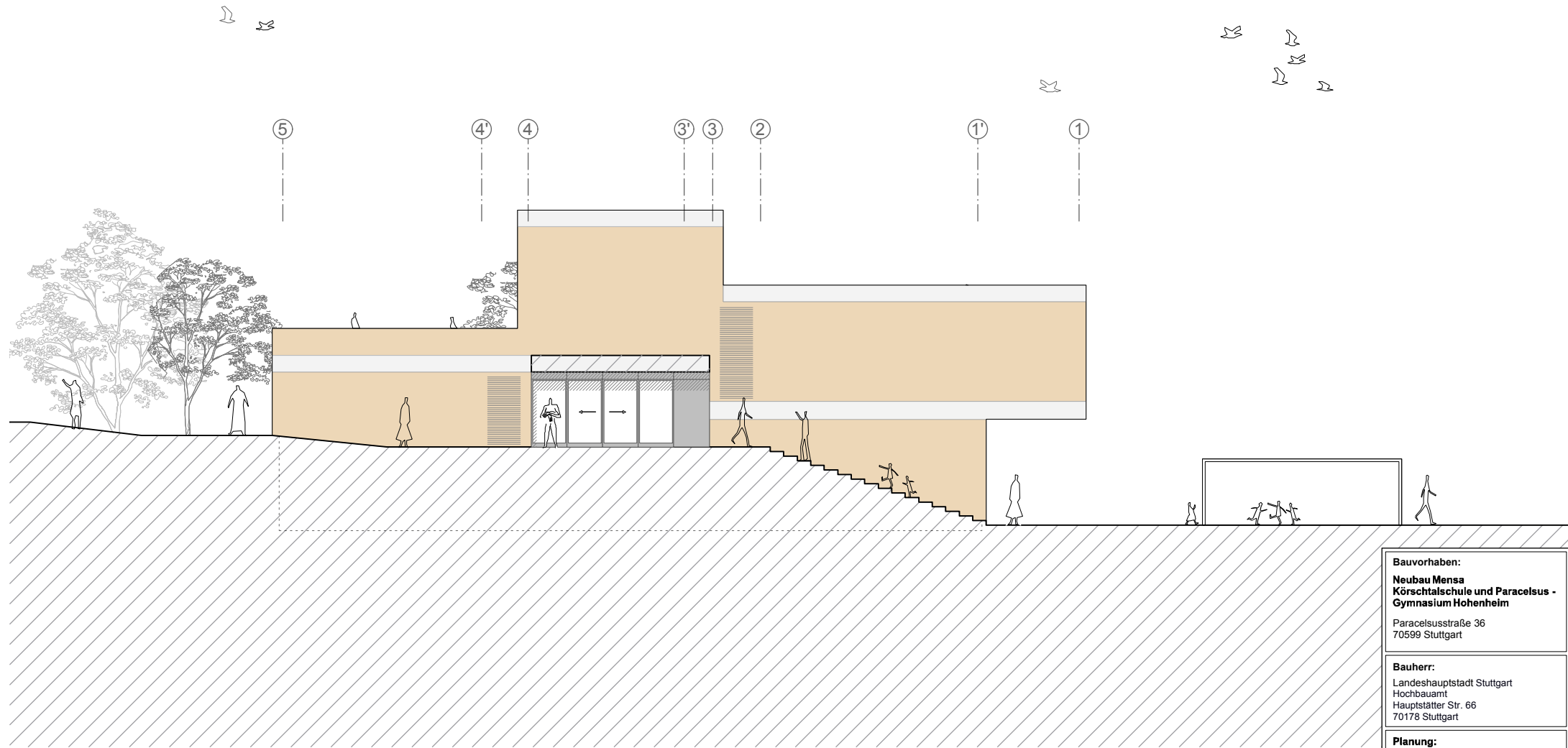


 mögliche Aufstellfläche für PV-Anlage

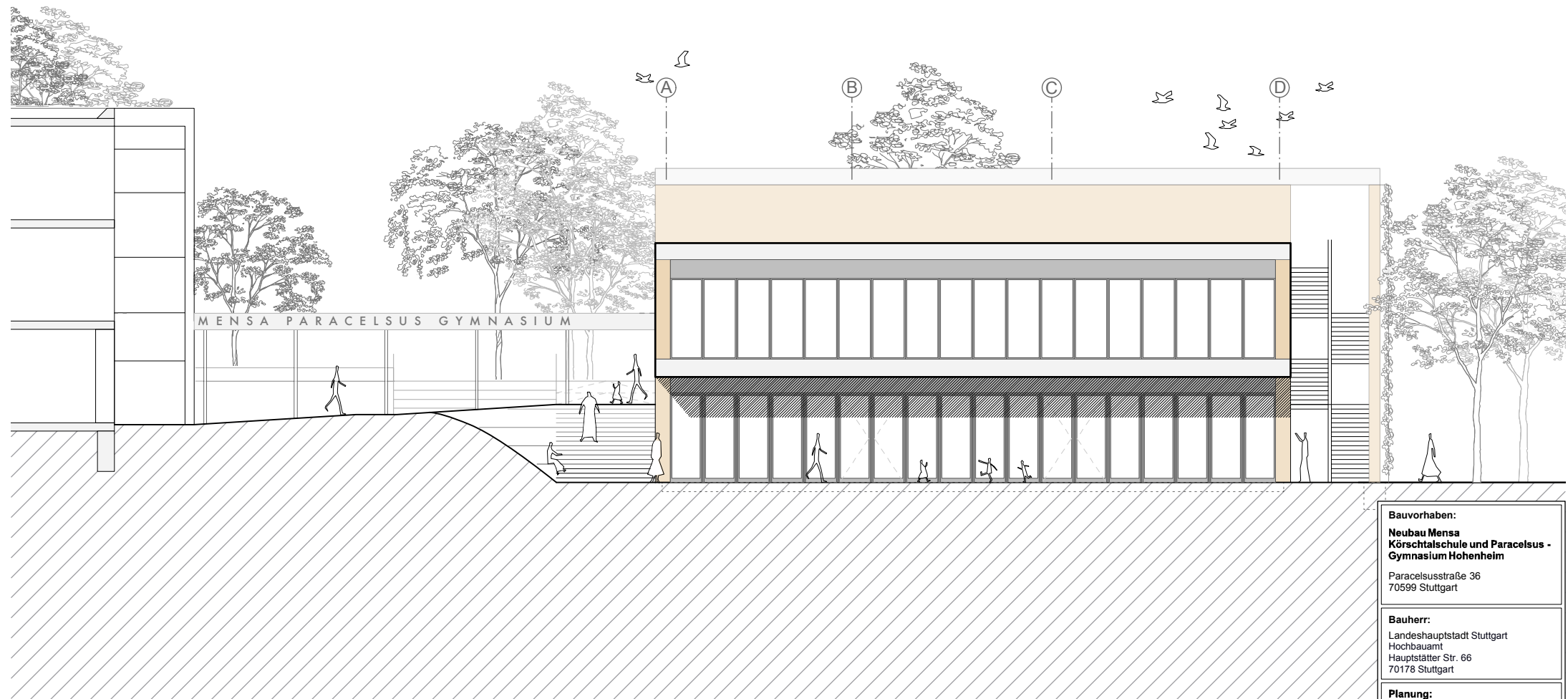
	
Bauvorhaben: Neubau Mensa Körtschalschule und Paracelsus - Gymnasium Hohenheim Paracelsusstraße 36 70599 Stuttgart	
Bauherr: Landeshauptstadt Stuttgart Hochbauamt Hauptstätter Str. 66 70178 Stuttgart	
Planung: schleicher.ragaller partnerschaft mbb architekten bda charlottenplatz 6 70 173 stuttgart fon: 0711 /25996070 info@srafa.de www.schleicher-ragaller.de	
Planinhalt: Dachaufsicht 	
Maßstab: 1:200	
Datum: 19.05.2020	



<p>Bauvorhaben: Neubau Mensa Körschtalschule und Paracelsus - Gymnasium Hohenheim Paracelsusstraße 36 70599 Stuttgart</p>
<p>Bauherr: Landeshauptstadt Stuttgart Hochbauamt Hauptstätter Str. 66 70178 Stuttgart</p>
<p>Planung: schleicher_ragaller partnerschaft mbB architekten bda charlottenplatz 6 70 173 stuttgart fon: 0711 /25996070 info@srf.a.de www.schleicher-ragaller.de</p>
<p>Planinhalt: Schnitt A</p>
<p>Maßstab: 1:200</p>
<p>Datum: 19.05.2020</p>



Bauvorhaben: Neubau Mensa Körschalschule und Paracelsus - Gymnasium Hohenheim Paracelsusstraße 36 70599 Stuttgart
Bauherr: Landeshauptstadt Stuttgart Hochbauamt Hauptstätter Str. 66 70178 Stuttgart
Planung: schleicher.ragaller partnerschaft mbB architekten bda charlottenplatz 6 70 173 stuttgart fon: 0711 /25996070 info@srf.a.de www.schleicher-ragaller.de
Planinhalt: Ansicht Nord
Maßstab: 1:200
Datum: 19.05.2020



Bauvorhaben: Neubau Mensa Körschalschule und Paracelsus - Gymnasium Hohenheim Paracelsusstraße 36 70599 Stuttgart
Bauherr: Landeshauptstadt Stuttgart Hochbauamt Hauptstätter Str. 66 70178 Stuttgart
Planung: schleicher.ragaller partnerschaft mbB architekten bda charlottenplatz 6 70 173 stuttgart fon: 0711 /25996070 info@srf.a.de www.schleicher-ragaller.de
Planinhalt: Ansicht West
Maßstab: 1:200
Datum: 19.05.2020