

Daten aus dem Sozialmonitoring der Landeshauptstadt Stuttgart Stuttgart

Basisdaten Haushalte

	Stuttgart	
Untertürkheim		
Alleinerziehende Haushalte		
2011	20.7	20.1
2012	20.1	20.2
2013	22.0	20.4
2014	22.7	21.6
2015	23.1	21.2
Haushalte mit Kindern		
2011	20.3	17.8
2012	19.7	17.6
2013	19.7	17.5
2014	19.5	17.5
2015	18.8	17.5

Basisdaten Einwohner

	Stuttgart	
Untertürkheim		
Einwohner mit Migrationshintergrund		
2011	43.3	39.9
2012	44.8	40.6
2013	45.7	41.4
2014	46.8	42.2
2015	47.2	43.3
Einwohner mit Migrationshintergrund unter 18 Jahren		
2012	60.7	57.4
2013	61.2	57.9
2014	62.1	58.2
2015	63.0	59.3
Einwohner nicht deutsch gesamt		
2012	27.9	22.3
2013	28.7	22.8
2014	29.7	23.6
2015	29.8	24.6
Einwohner nicht deutsch ab 65 Jahren		
2012	17.3	13.6
2013	18.3	14.4
2014	19.0	15.2
2015	19.5	16.0
Wanderungsentwicklung		
2012	16.0	9.6
2013	3.3	11.4
2014	4.8	10.2
2015	2.1	14.8
Siedlungsdichte		
2012	4874.0	5420.0
2013	4904	5482
2014	4943	5545
2015	4961	5631

Arbeit, Einkommen, Transferleistungen

Untertürkheim	Stuttgart	
Steuerpflichtiges Einkommen		
2009	92.8	100.0
2011	92.6	100.0
Bonuscard-Berechtigte		
2013	12.4	11.9
2014	11.7	11.2
HLU- und GsiAE-Empfänger ab 65 Jahren		
2011	3.1	3.5
2012	3.7	3.8
2013	3.7	4.2
2014	4.0	4.3
2015	4.2	4.5
Nicht deutsche HLU- und GsiAE-Empfänger ab 65 Jahren		
2011	9.2	10.9
2012	10.8	12.6
2013	10.7	11.4
2014	10.3	11.2
2015	11.0	11.4
HLU- und GSiAE Empfänger weiblich ab 65 Jahren		
2012	3.5	3.8
2013	3.8	4.2
2014	4.0	4.3
2015	4.2	4.5
Arbeitslos Gemeldete		
2012	7.5	7.4
2013	6.6	7.0
2014	6.2	6.8
2015	6.1	6.6
Sozialgeldempfänger unter 6 Jahren		
2011	14.2	13.9
2012	13.2	13.4
2013	15.4	14.5
2014	15.5	14.2
2015	13.6	13.3
Sozialgeldempfänger von 6 bis unter 18 Jahre		
2012	8.9	10.8
2013	9.7	11.1
2014	9.9	10.6
2015	10.7	10.6

ALG II-Empfänger unter 25 Jahren

2011	4.8	5.5
2012	4.2	5.2
2013	5.4	6.2
2014	6.5	6.5
2015	5.7	6.7

ALG II-Empfänger ab 50 Jahren

2011	7.1	7.9
2012	7.6	7.7
2013	8.1	8.1
2014	7.5	7.7
2015	7.2	7.7

Nicht deutsche ALG II-Empfänger

2011	8.8	11.7
2012	7.7	9.8
2013	8.8	11.5
2014	9.7	11.3
2015	9.9	11.2

Alleinerziehende ALG II - Bedarfsgemeinschaften

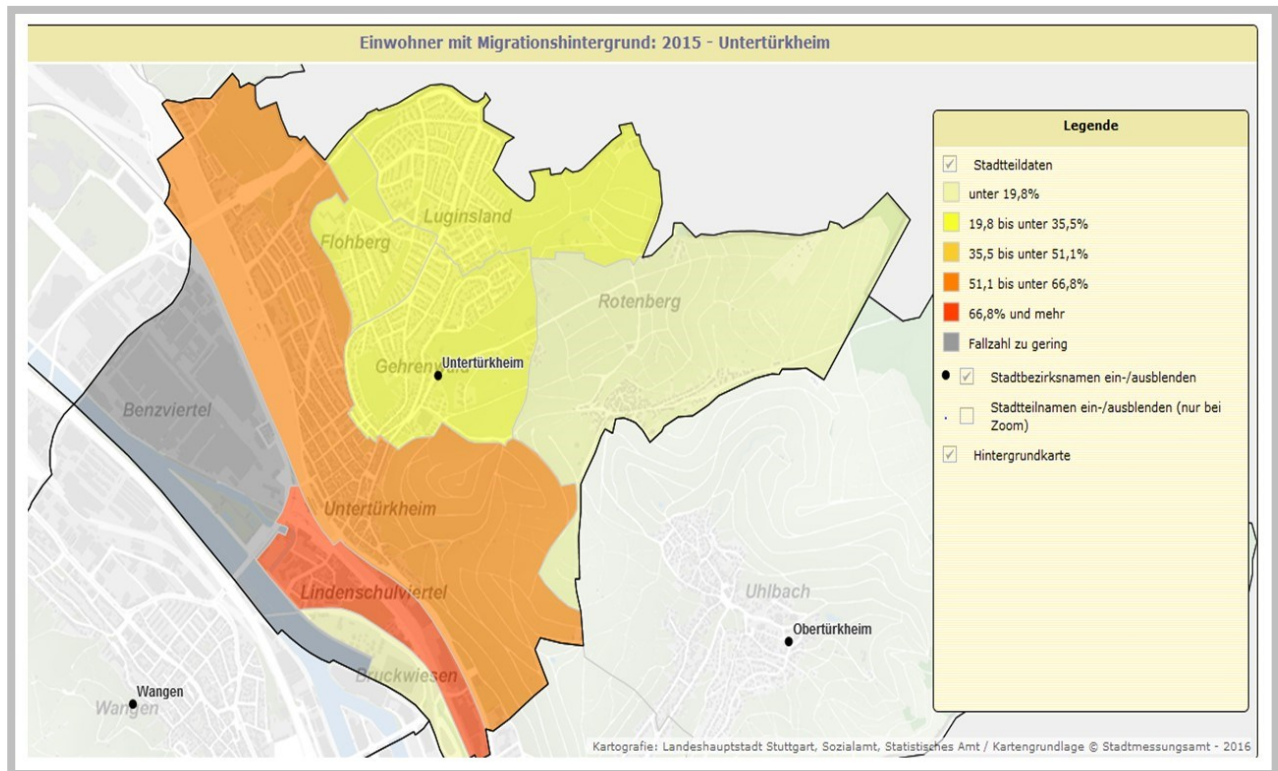
2011	31.2	33.5
2012	31.8	34.8
2013	33.5	35.6
2014	30.8	33.1
2015	33.2	33.4

Wohnen

Untertürkheim	Stuttgart	
Mietpreisniveau für an Markt angebotene Wohnungen - 2014	91.4	100.0
Pro-Kopf-Wohnfläche		
2011	38.4	40.8
2012	38.2	40.6
2013	38.0	40.3
2014	37.7	40.1
2015	37.6	39.8
Sozialmietwohnungen		
2011	3.3	5.5
2012	3.3	5.4
2013	3.3	5.3
2014	3.3	5.2
2015	4.4	5.0

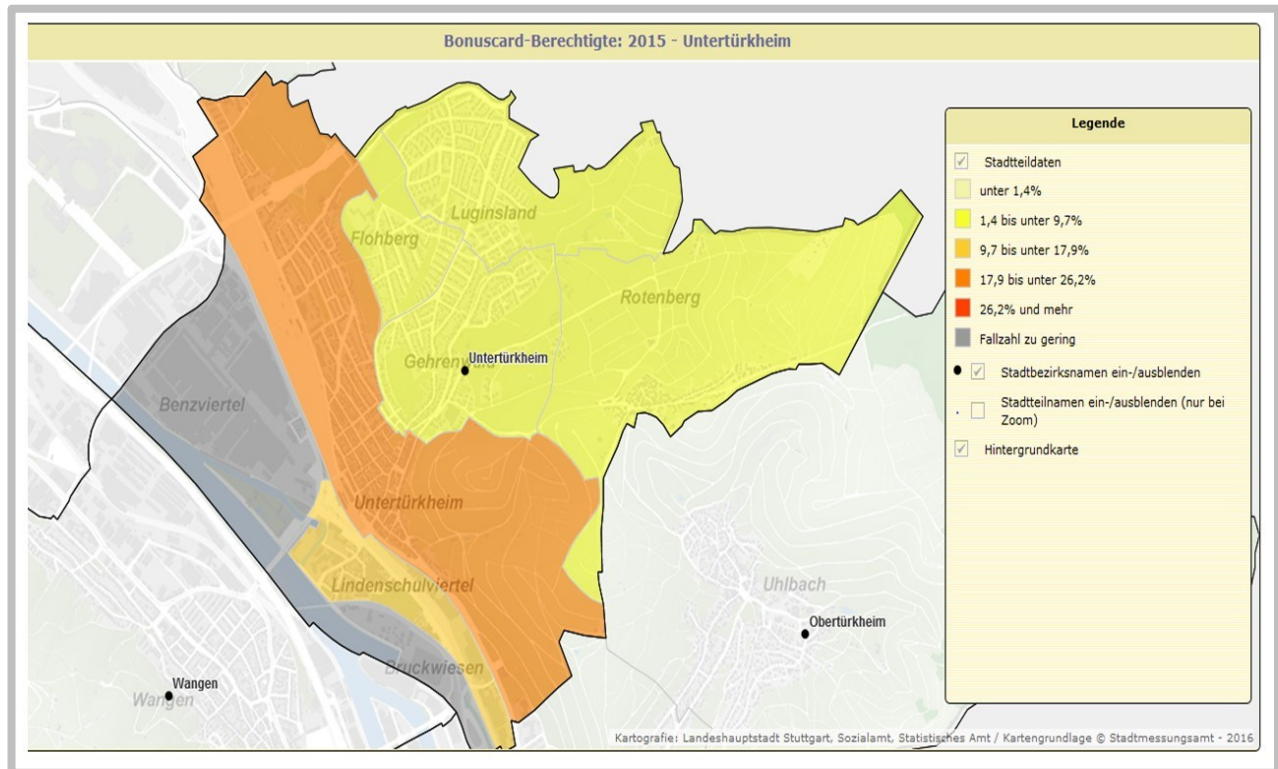
Stadtbezirk Untertürkheim - Stadtteildaten

Einwohner mit Migrationshintergrund zum 31.12.2015



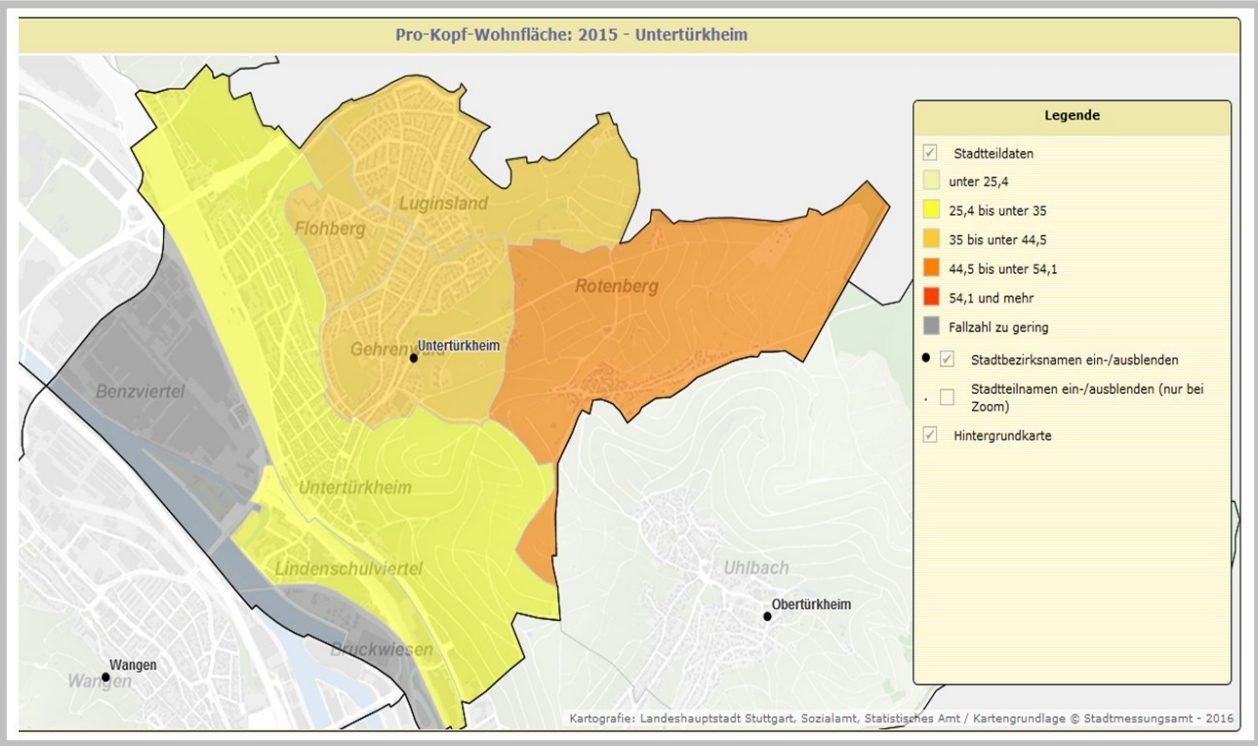
Quelle: Landeshauptstadt Stuttgart, Sozialmonitoring 2017

Anteil Bonuscard-Berechtigte zum 31.12.2015



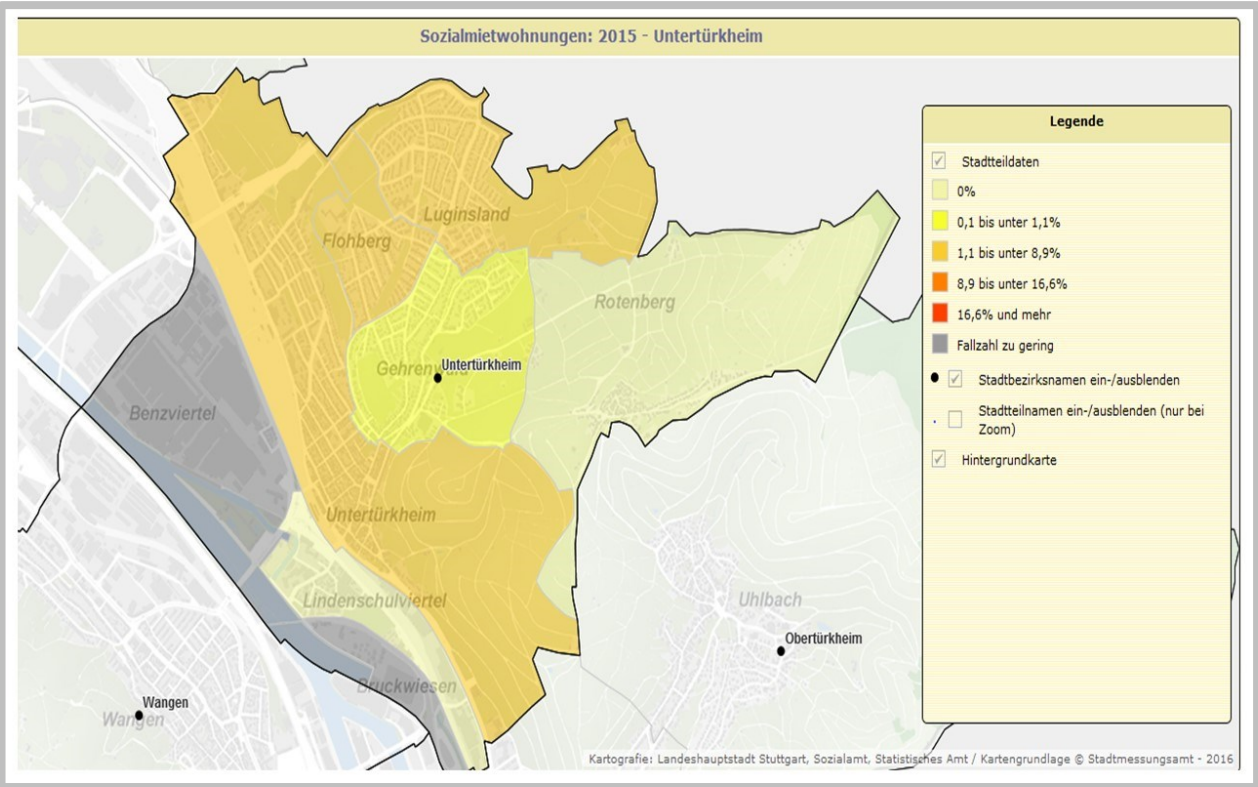
Quelle: Landeshauptstadt Stuttgart, Sozialmonitoring 2017

Pro-Kopf-Wohnfläche zum 31.12.2015



Quelle: Landeshauptstadt Stuttgart, Sozialmonitoring 2017

Anteil Sozialmietwohnungen zum 31.12.2015



Quelle: Landeshauptstadt Stuttgart, Sozialmonitoring 2017