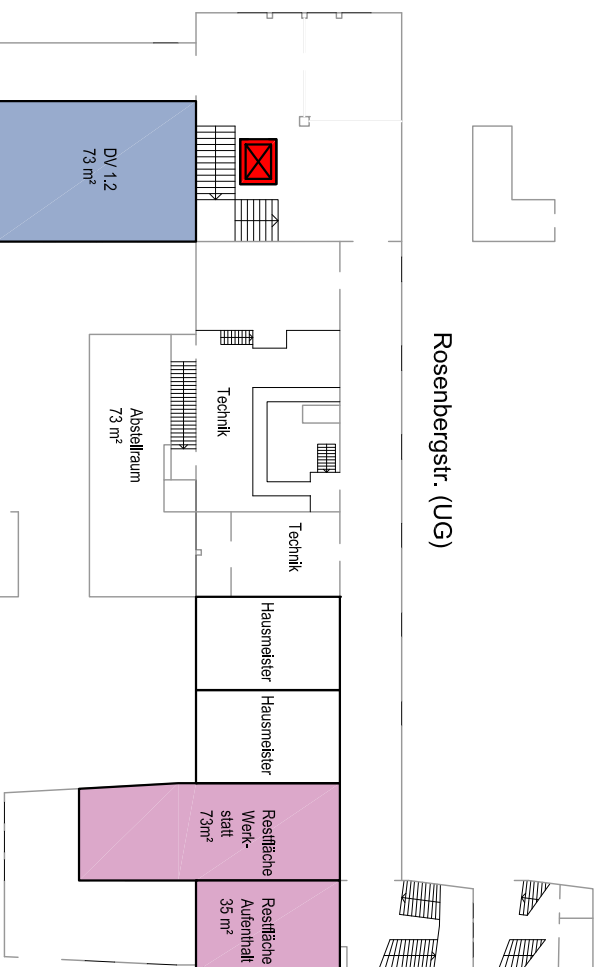
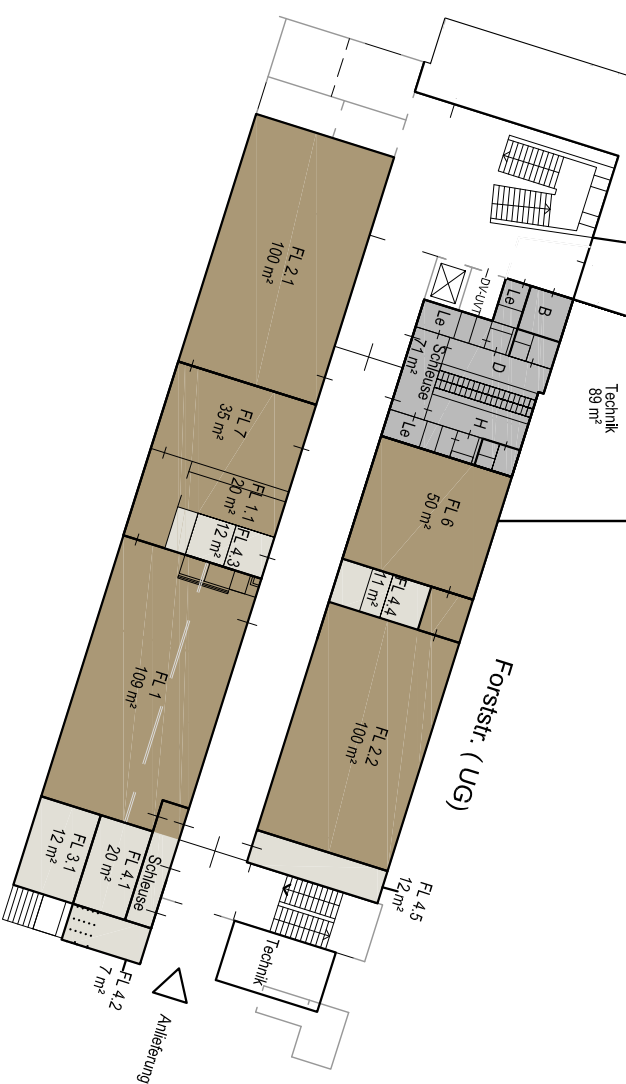
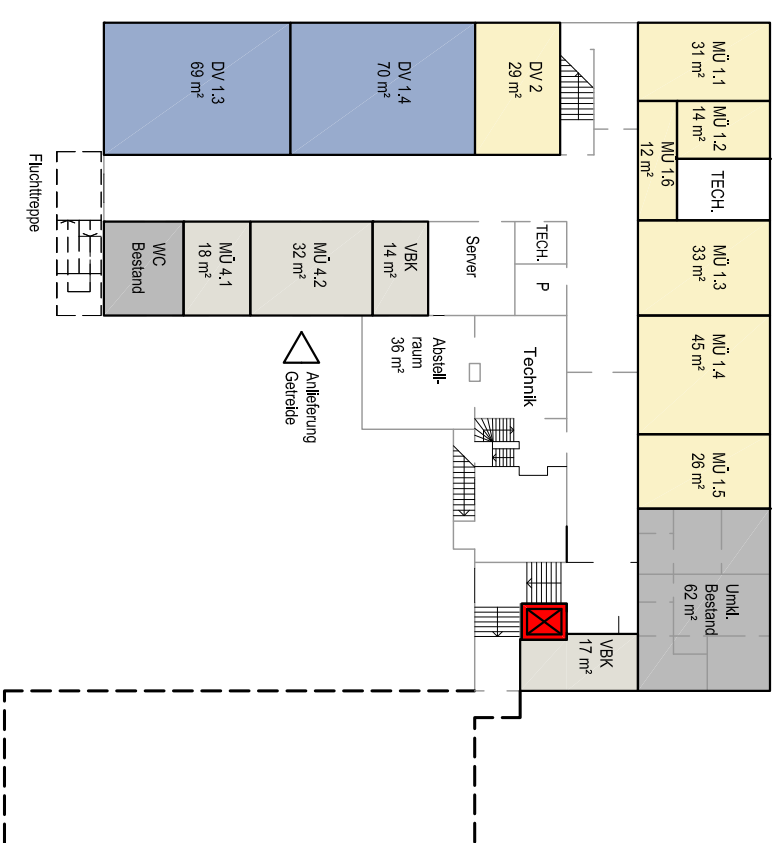


Rosenbergstr. (UG)



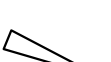
Seidenstr. (UG)

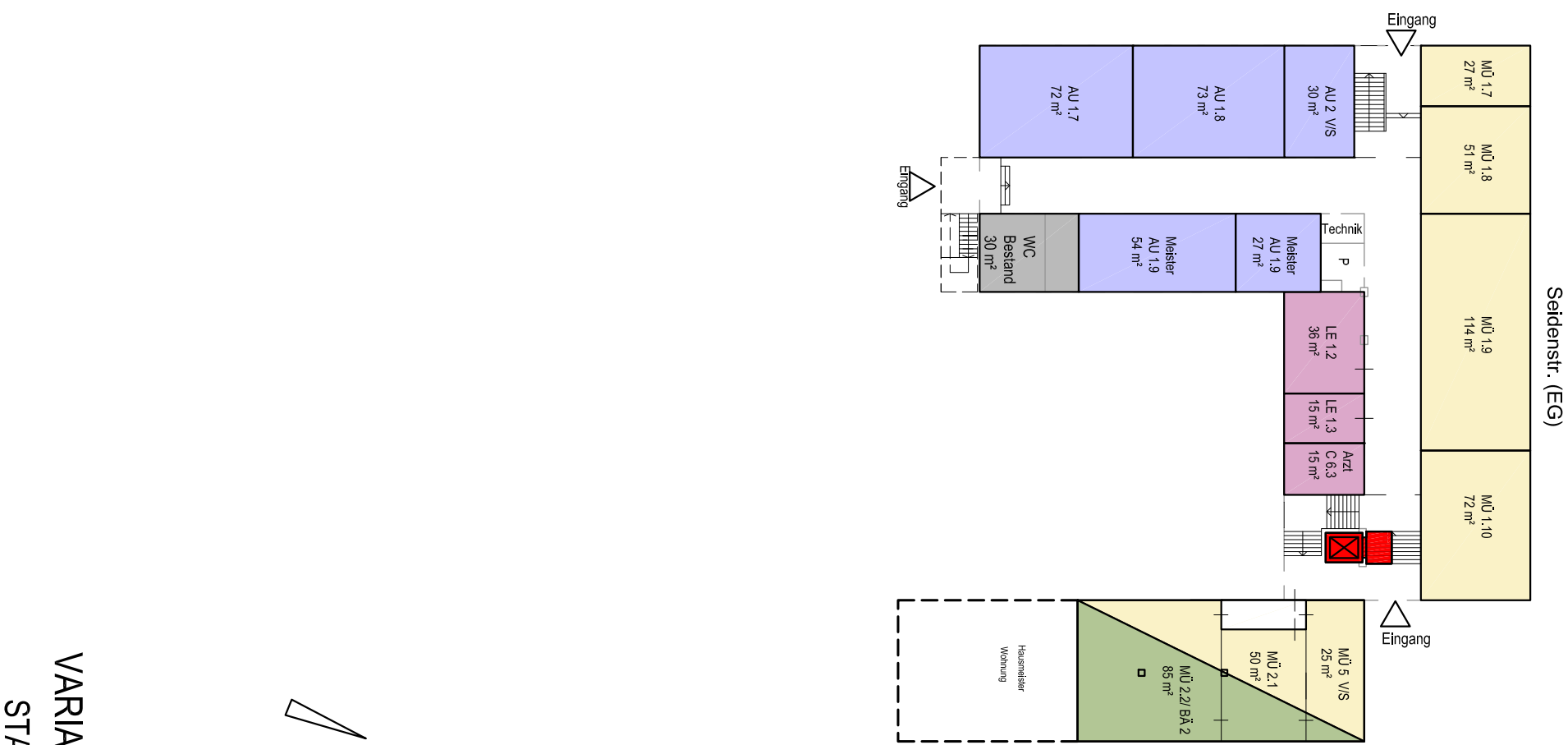
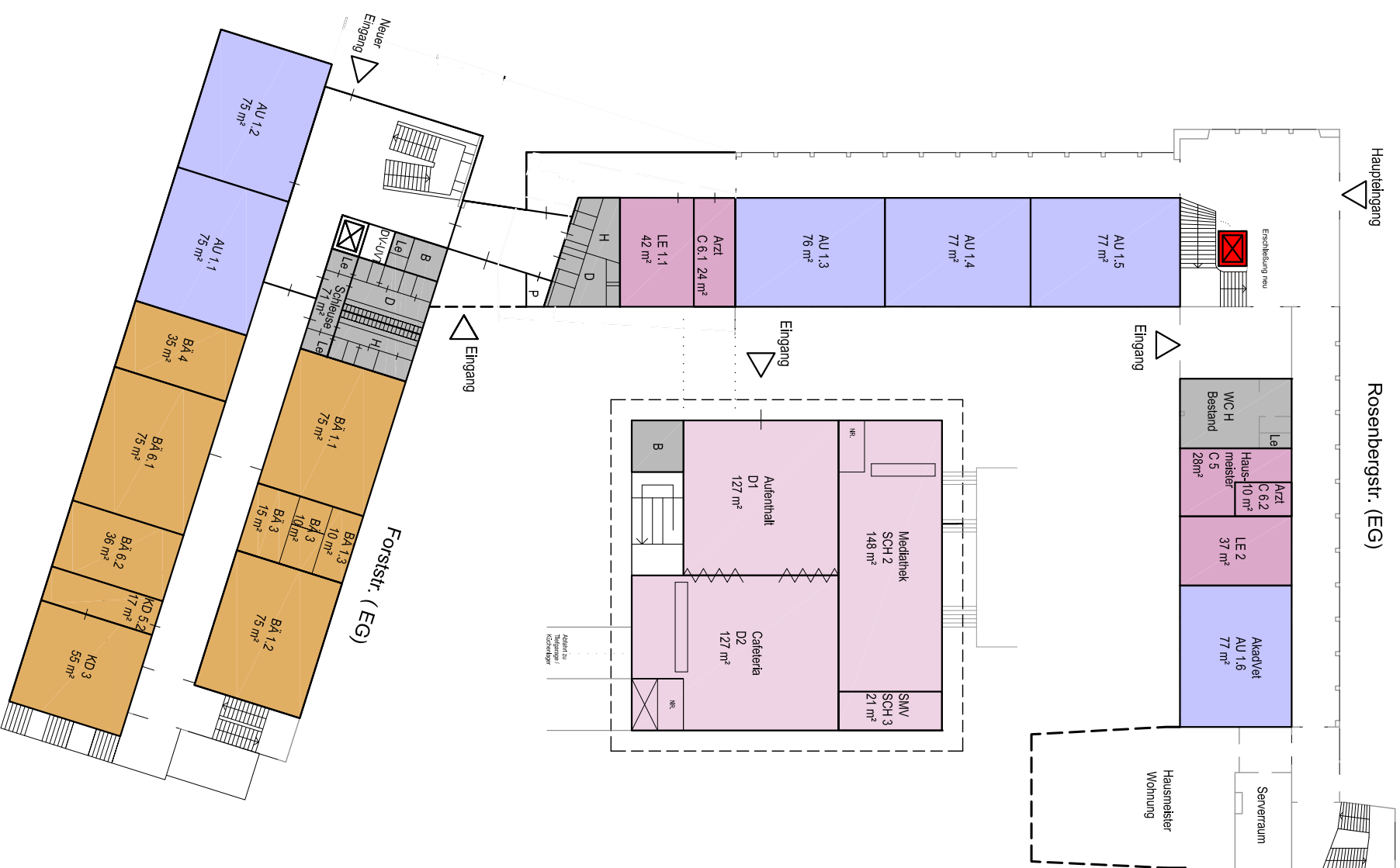


Plangrundlage / Flächenangaben:
 Auftrags: Reinigungsflächen
 Stand Dez.2010
 Stadtmessungsamt
 Abt. Vermessung

- ALLG. UNTERRICHT
- SCHARBEIT
- EDV
- NW UNTERRICHT
- KONDITOREN/ BÄCKER/ VK
- MÜLLER
- FLEISCHER/ VK
- HW/ GASTRO
- LEHRER/ VERWALTUNG
- AUFENTHALT/ MEDIATHEK
- LAGER
- UMKLEIDEN/ WCS

VARIANTE 2 m.BG
 STAND 09.05.2011

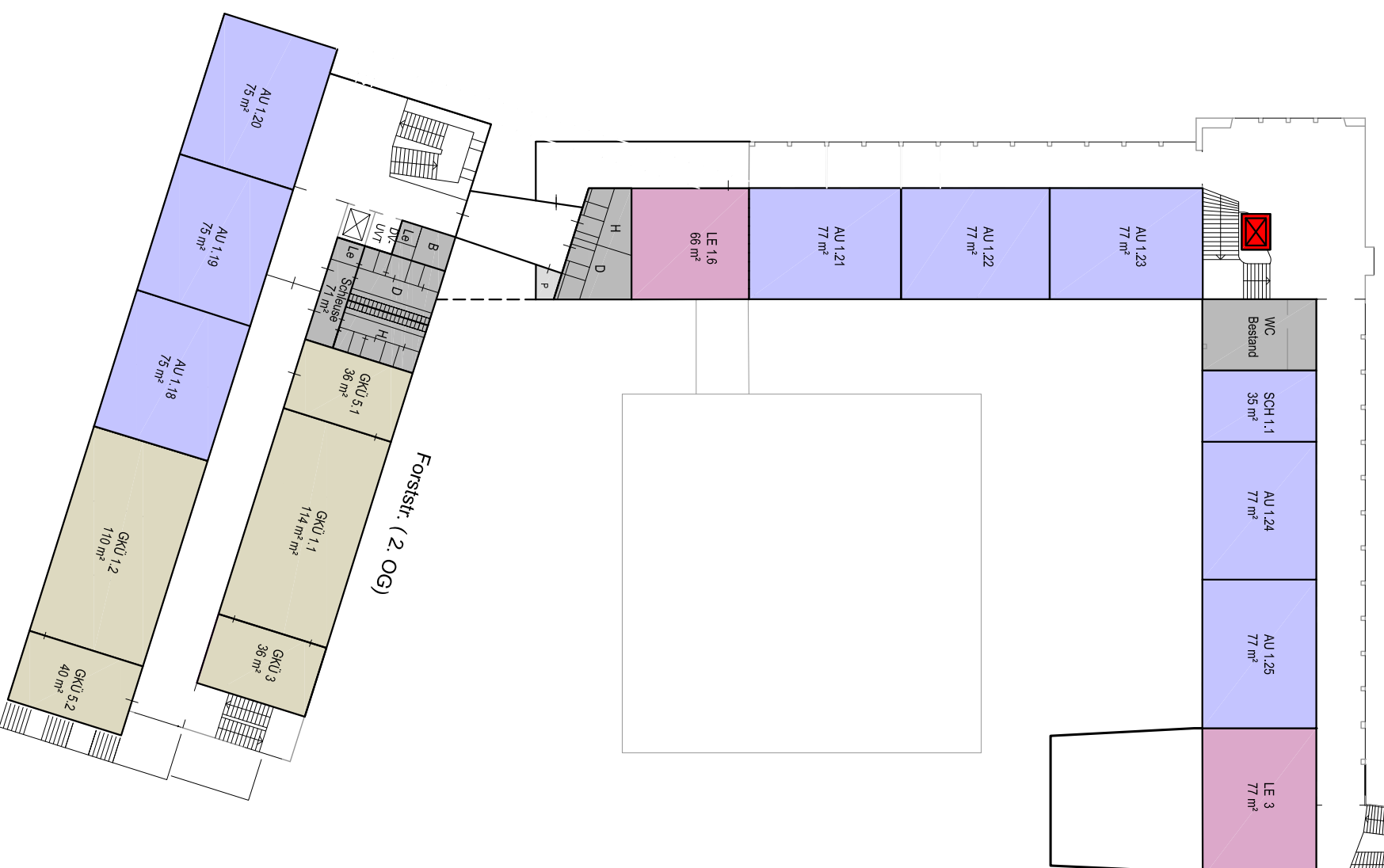




VARIANTE 2 m. BG
STAND 09.05.2011

- ALLG. UNTERRICHT
- SCHARBEIT
- EDV
- NW/UNTERRICHT
- KONDITOREN/ BÄCKER/ VK
- MÜLLER
- FLEISCHER/ VK
- HW/ GASTRO
- LEHRER/ VERWALTUNG
- AUFENTHALT/ MEDIATHEK
- LAGER
- UMKLEIDEN/ WCS

Plangrundlage / Flächenangaben:
 Auftrags: Reinigungsflächen
 Stand Dez.2010
 Stadtmessungsamt
 Abt. Vermessung

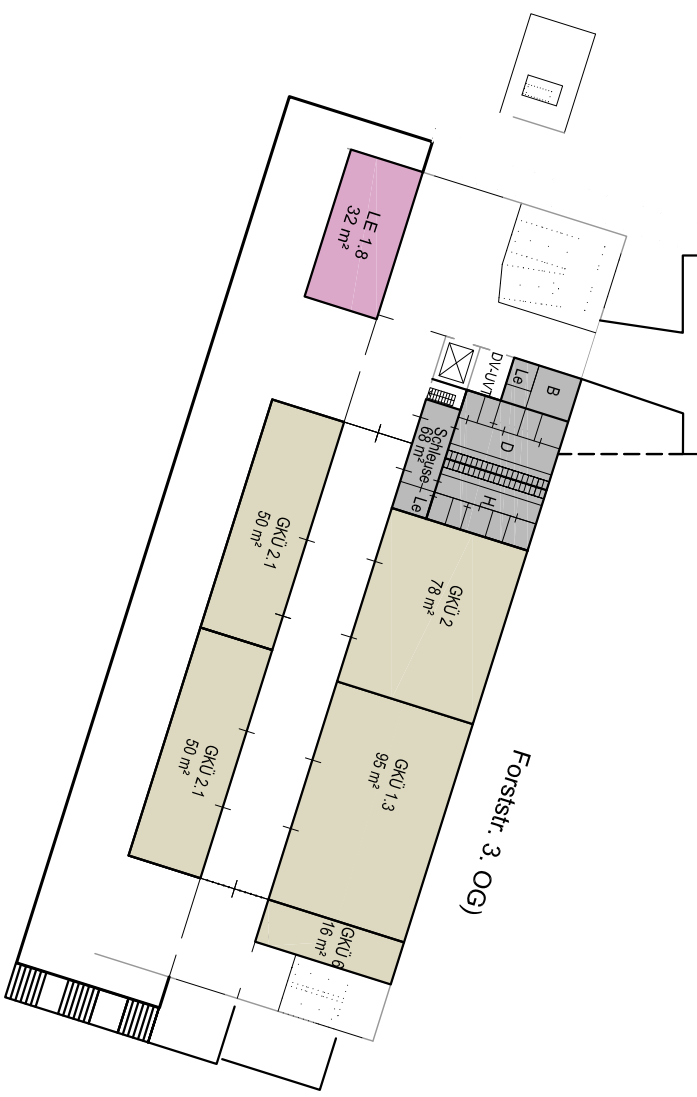
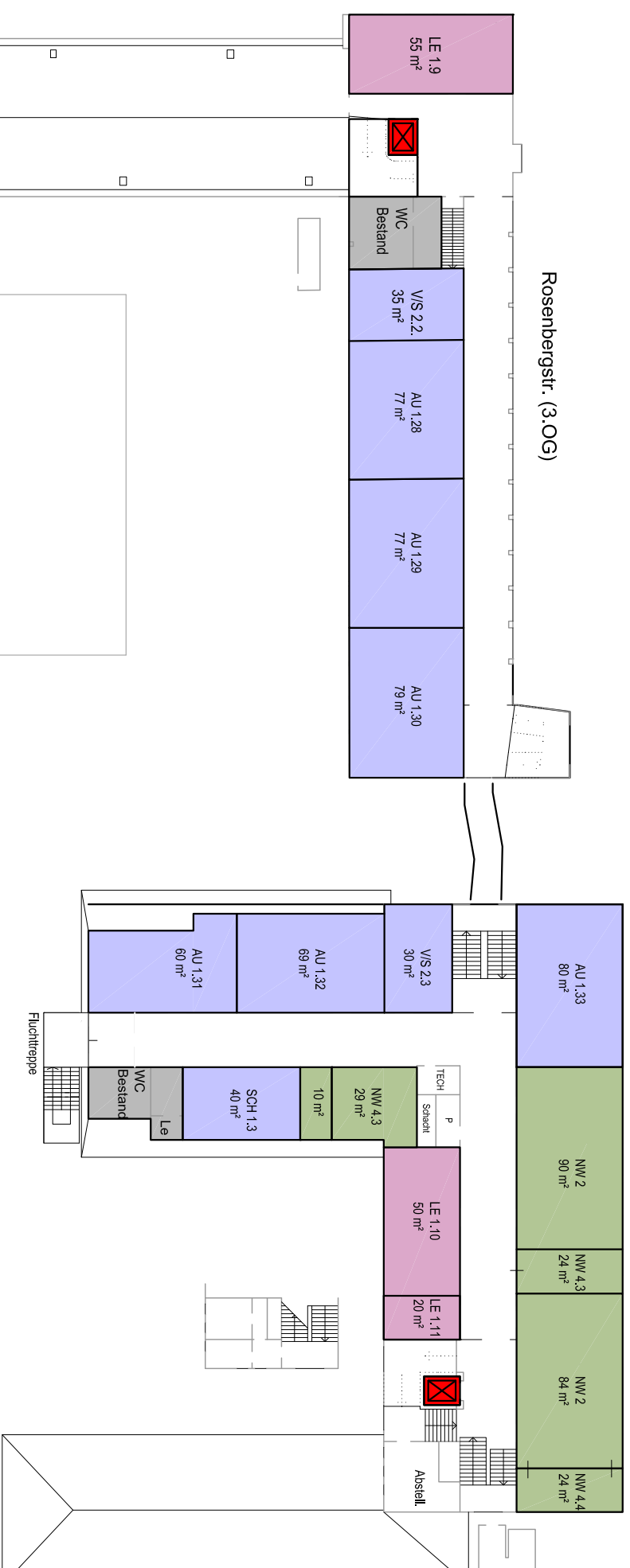


Plangrundlage / Flächenangaben:
 Auftrags: Reinigungsflächen
 Stand Dez.2010
 Stadtmessungsamt
 Abt. Vermessung

- ALLG. UNTERRICHT
- SCHARBEIT
- EDV
- NW/UNTERRICHT
- KONDITOREN/ BÄCKER/ VK
- MÜLLER
- FLEISCHER/ VK
- HW/ GASTRO
- LEHRER/ VERWALTUNG
- AUFENTHALT/ MEDIATHEK
- LAGER
- UMKLEIDEN/ WCS

VARIANTE 2 m. BG
 STAND 09.05.2011

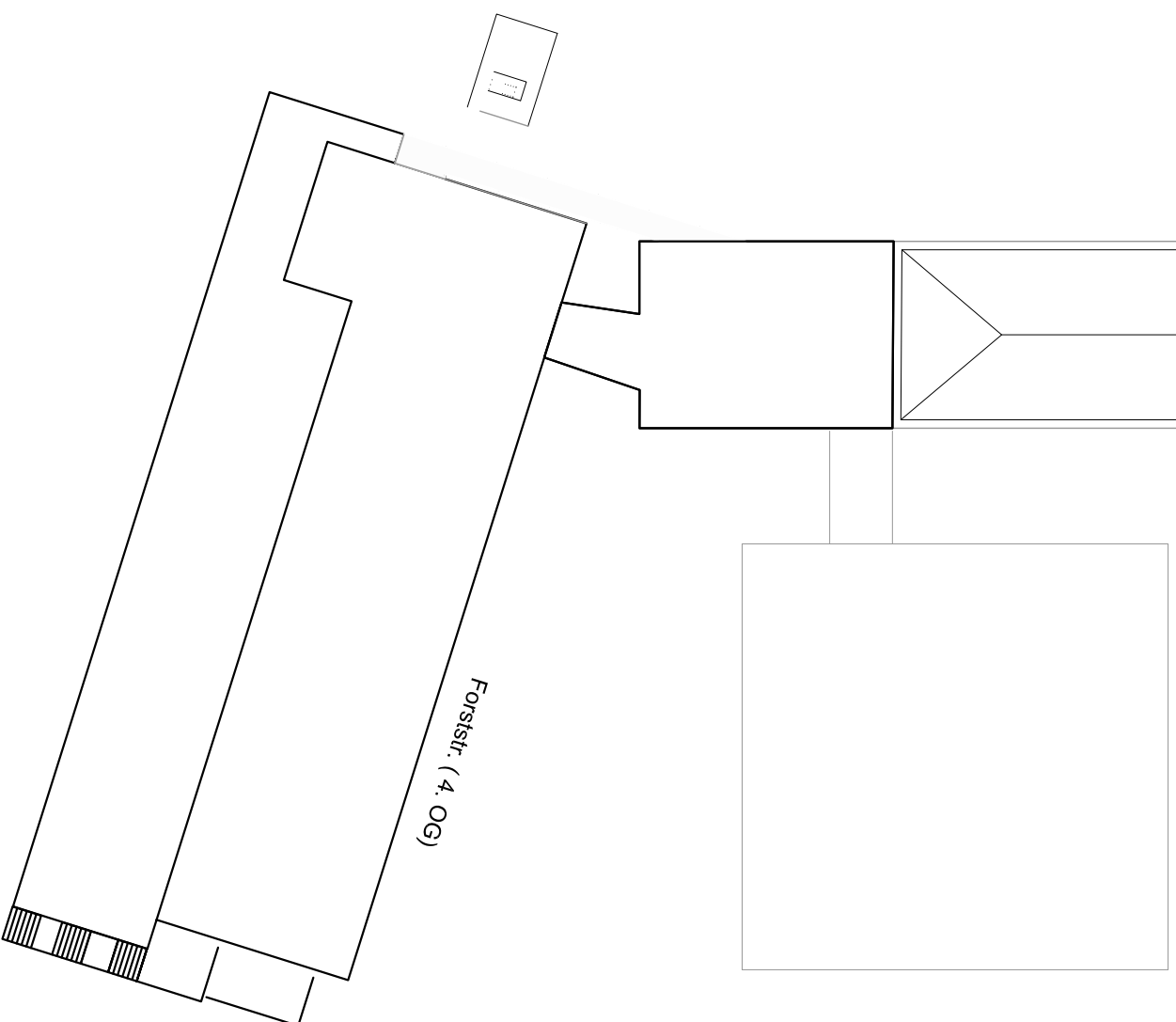
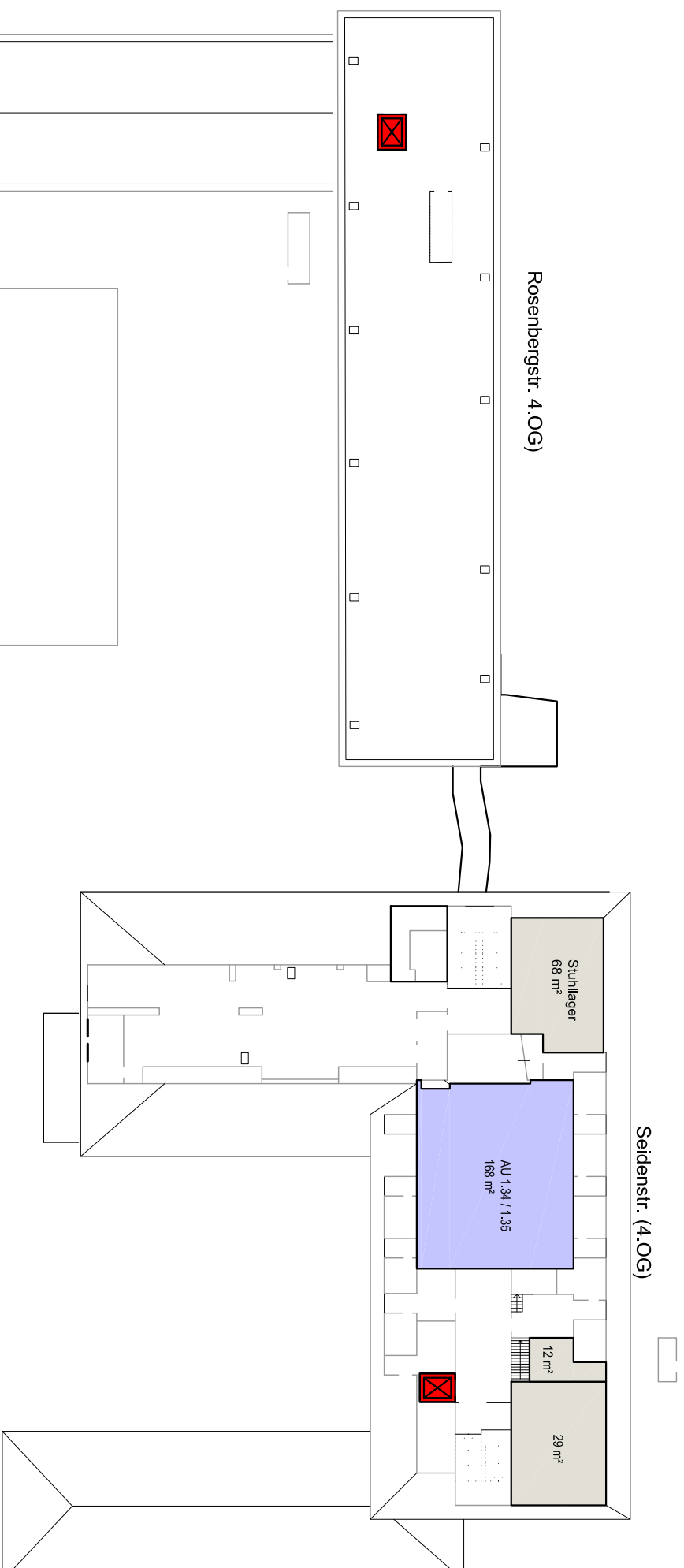




Plangrundlage / Flächenangaben:
 Aufmass: Reinigungsflächen
 Stand Dez.2010
 Stadtmessungsamt
 Abt. Vermessung

- ALLG. UNTERRICHT-
SCHARBEIT
- EDV
- NW UNTERRICHT
- KONDITOREN/ BÄCKER/ VK
- MÜLLER
- FLEISCHER/ VK
- HW/ GASTRO
- LEHRER/ VERWALTUNG
- AUFENTHALT/ MEDIATHEK
- LAGER
- UMKLEIDEN/ WCS

VARIANTE 2 m. BG
 STAND 09.05.2011



Plangrundlage / Flächenangaben:
 Auftrags: Reinigungsflächen
 Stand Dez.2010
 Stadtmessungsamt
 Abt. Vermessung

- ALLG. UNTERRICHT
SCHARABEIT
- EDV
- NW UNTERRICHT
- KONDITOREN/ BÄCKER/ VK
- MÜLLER
- FLEISCHER/ VK
- HW/ GASTRO
- LEHRER/ VERWALTUNG
- AUFENTHALT/ MEDIATHEK
- LAGER
- UMKLEIDEN/ WCs

VARIANTE 2 m. BG
 STAND 09.05.2011