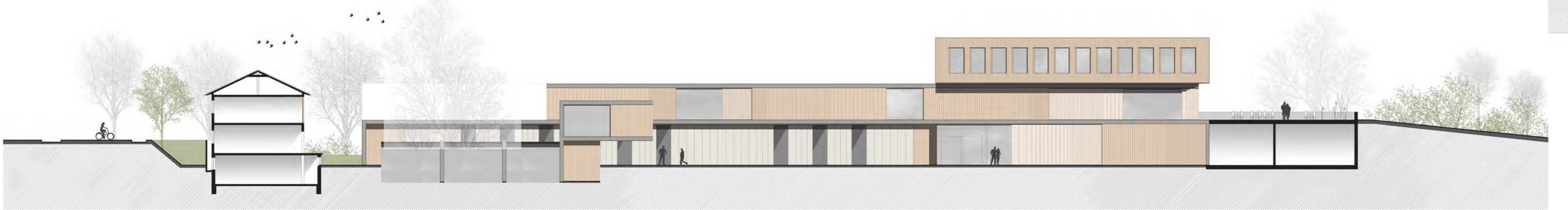
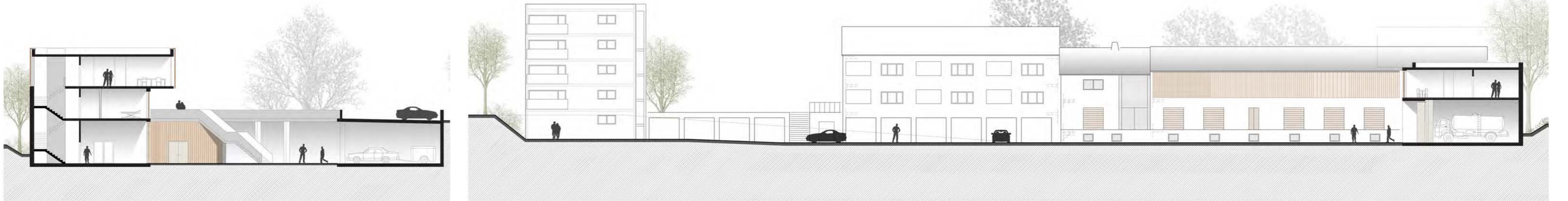


SCHNITT CC . M 1:200

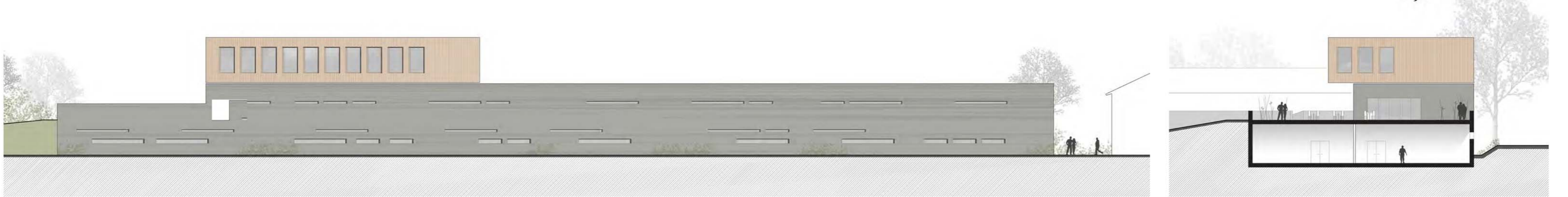


ANSICHT WEST . M 1:200



SCHNITT AA . M 1:200

SCHNITT BB . M 1:200



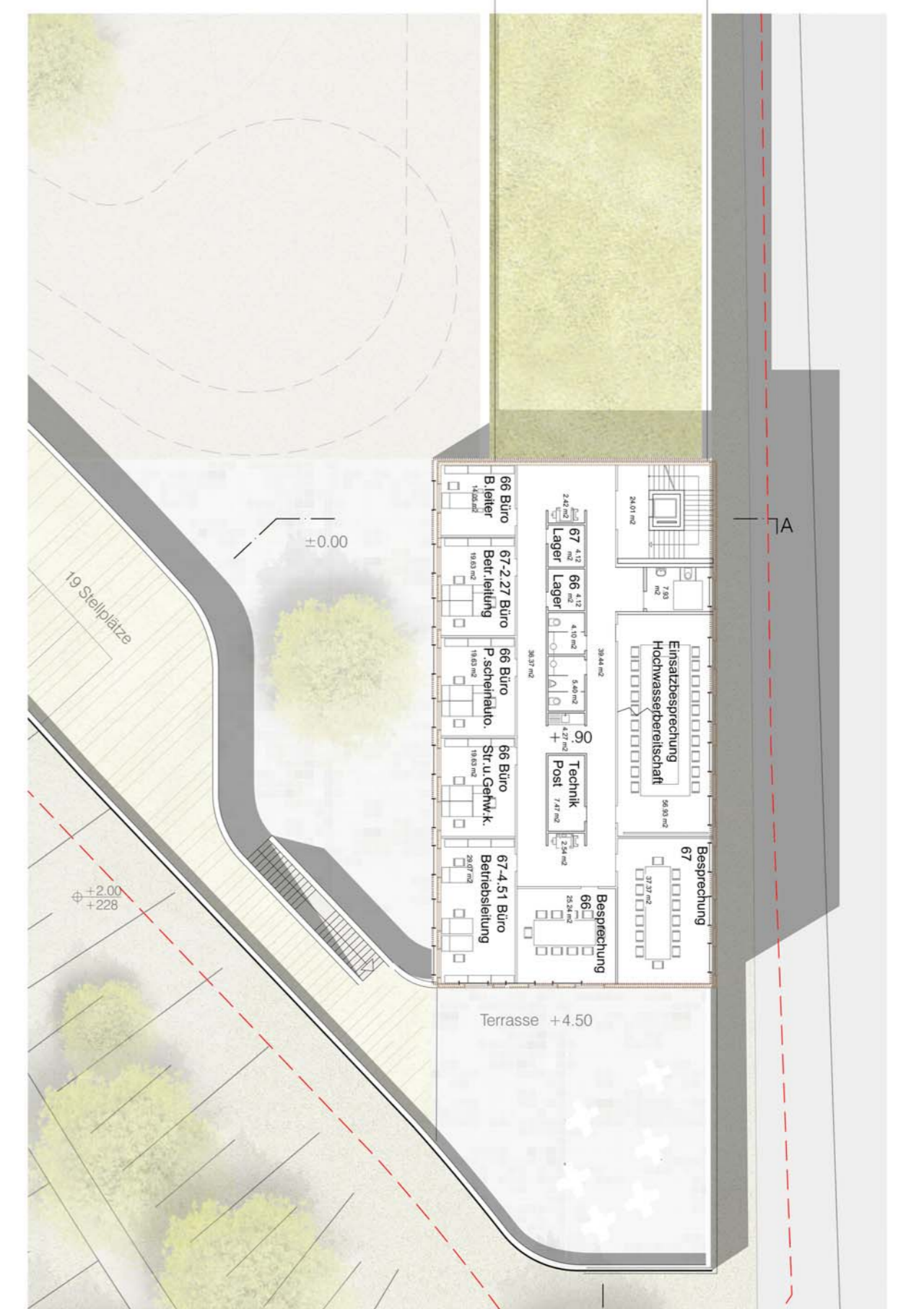
ANSICHT OST . M 1:200

ANSICHT SÜD . M 1:200



GRUNDRISS EBENE +1 . M 1:200

**Konstruktion - Textur - Materialien**  
 Die tragenden und konstruktiven Elemente der beschriebenen Regalstruktur werden in Stahlbeton ausgeführt und als massive Bauteile nach außen ablesbar gezeigt.  
 Die Rückseite zur Bahn wird als weitgehend geschlossene Betonwand ausgeführt. Je nach Nutzung gliedern Lichtbänder im Zusammenspiel mit horizontalen Schalungslinien die Fassade.  
 Die von der Hofseite sichtbare „Regalstruktur“ wird je nach Anforderung mit unterschiedlichen Raumstrukturen „befüllt“. Hierdurch entstehen Vor- und Rücksprünge aus vorgefertigten Holzelementen. Halbhohe und geschlossene Holzlamellen in unterschiedlichen Abständen, Verglasungen und Tore bilden dabei Eingänge oder Vordächer vor den Garagen usw. aus.



GRUNDRISS EBENE +2 . M 1:200