

Konzeption

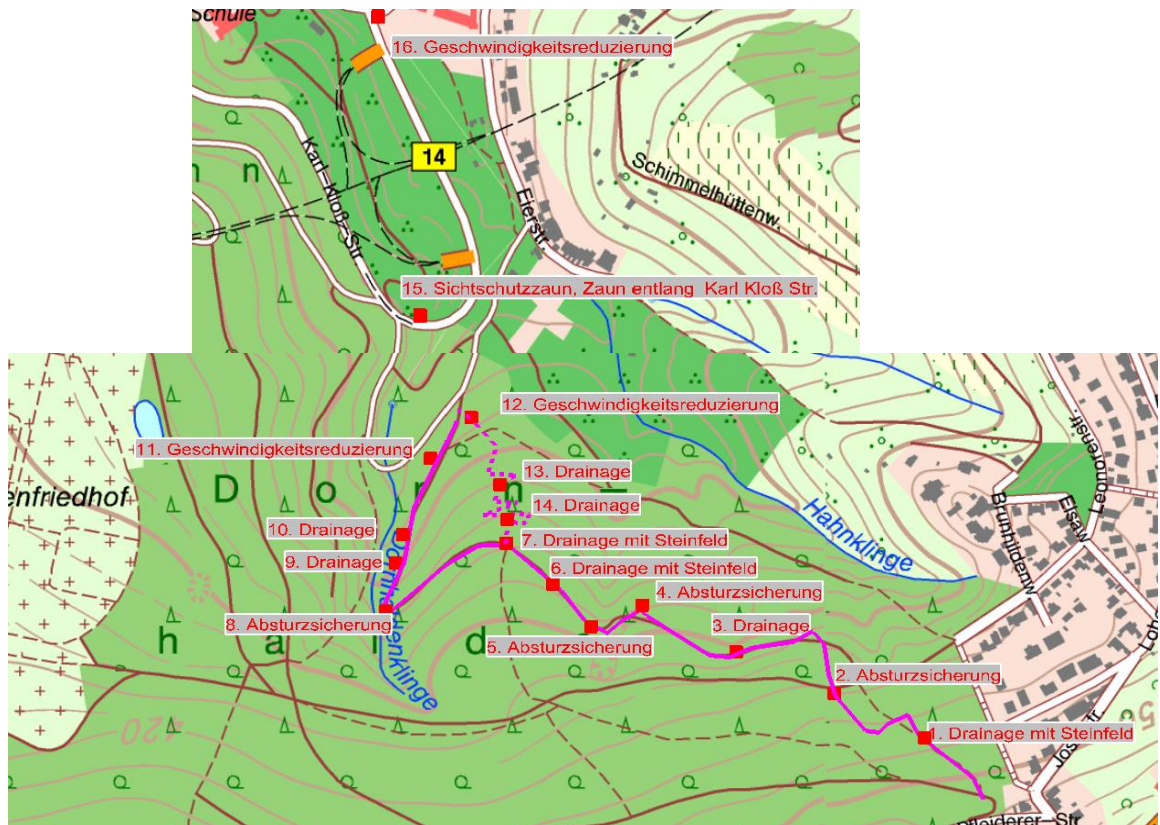
Downhill Strecke Stuttgart

von

**outdoor concepts GmbH
Inh. Dirk Vollmer
Am Amtsweg 5
37800 Braunlage
mail: vollmer@outdoor-concepts.de
www.outdoor-concepts.de
tel.: +49 (0) 5520 923 266**

**Projektleiter Süd:
Andreas Greiner
Im Kapf 15
72766 Reutlingen**

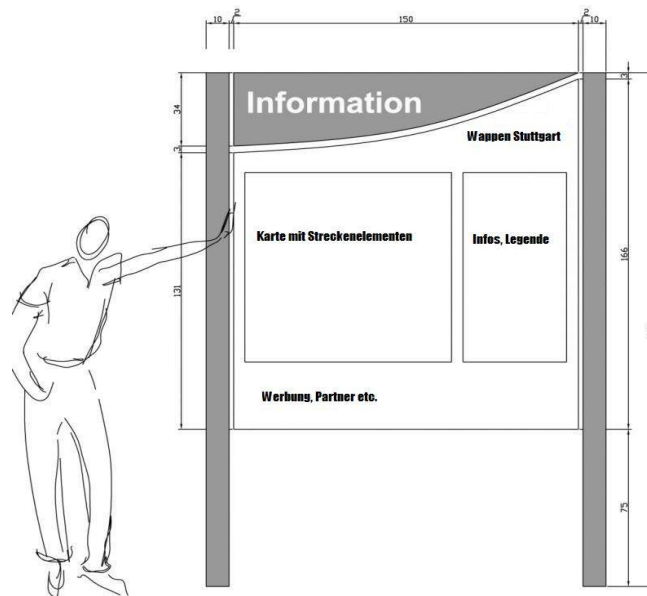
Vorschlag Sicherheitsmaßnahmen



1. Drainage mit Steinfeld
2. Absturzsicherung Zaun
3. Drainage
4. Absturzsicherung Zaun
5. Absturzsicherung Zaun
6. Drainage mit Steinfeld
7. Drainage mit Steinfeld
8. Absturzsicherung Zaun
9. Drainage
10. Drainage
11. Geschwindigkeitsreduzierung
12. Geschwindigkeitsreduzierung
13. Drainage
14. Drainage
15. Sichtschutzwand, Zaun entlang Karl-Kloß-Str.
16. Geschwindigkeitsreduzierung

Weitere Sicherungsmaßnahmen sind Aufprallmatten (In Plastik eingebetteter Schaumstoff), die an relevanten, sturzgefährdeten Bereichen an Bäumen angebracht werden müssen.

Beschilderungsvorschlag des Streckenverlaufes

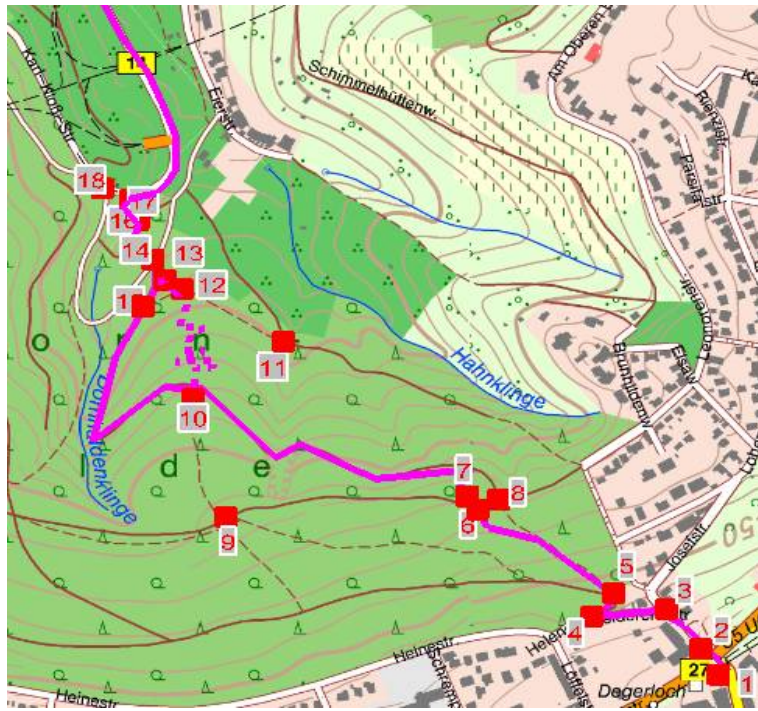


Informationstafel zum Beginn der Strecke

Beschilderungsvorschlag Streckenverlauf

1. Richtungswegweiser „gerade“
2. Richtungswegweiser „gerade“
3. Richtungswegweiser „links“
4. Richtungswegweiser „rechts“
5. Informationstafel / Verbotsschild Fußgänger (Inhalt: Streckenskizze, Symbole für Strecken-elemente, Verhaltensregeln, Gefahrenstellen / Kreuzungspunkte, Notrufnummern, Information zur FahrradbeförderunVerbotsschild für Fußgänger
6. Verbotsschild für Fußgänger „Betreten der Brücke für Fußgänger verboten“
7. Verbotsschild für Fußgänger „Betreten der Brücke für Fußgänger verboten“
8. Verbotsschild für Fußgänger „Zutritt verboten, Mountainbike Strecke“
9. Warnhinweis für Fußgänger „Weg ohne Fortsetzung“
10. Verbotsschild für Fußgänger „Zutritt verboten, Mountainbike Strecke“
11. Warnhinweis für Fußgänger „Weg ohne Fortsetzung“
12. Verbotsschild für Fußgänger „Zutritt verboten, Mountainbike Strecke“
13. Stop! Warnhinweis für Mountainbiker „Ende DH-Strecke, Achtung Fußgänger, StVO“
14. Stop! Warnhinweis für Mountainbiker „Ende DH-Strecke, Achtung Fußgänger, StVO“
15. Verbotsschild für Fußgänger „Zutritt verboten, Mountainbike Strecke“ / Achtung Fussgänger
16. Verbotsschild Fußgänger, Mountainbiker Achtung StVO
17. Achtung Straßenverkehr
18. Achtung!, Ende Downhill Strecke, Fahrradfahrer von rechts
19. Richtungswegweiser „geradeaus“ , Verbot Fussgänger
20. Richtungswegweiser „rechts“
21. Richtungswegweiser „links“
22. Richtungswegweiser „rechts“

Zusätzlich werden zur Geschwindigkeitsreduzierung der Downhillfahrer auf 0 km/h Schranken / Barrieren an den Enden der Strecken benötigt.



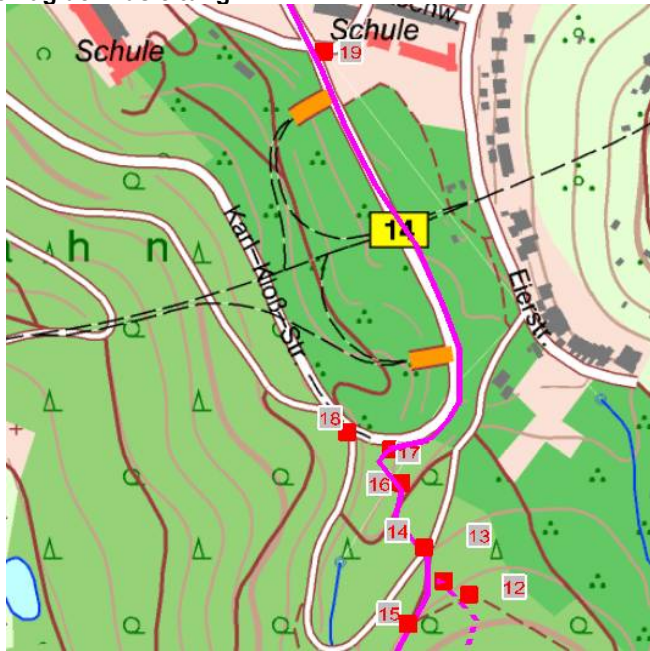
Streckenausleitung Karl-Kloß Straße

Nach der Geländebegehung am 14.10.11 mit Planungsbüro, IG Downhill, Kommunalpolitikern, Friedhofs & Gartenamt sowie Sportamt, wurde die Suche nach einer bestmöglichen Ausleitung diskutiert und konkretisiert. Einvernehmlich kam man zu dem Ergebnis, die Downhill-Fahrer schnellstmöglich und parallel neben der Karl-Kloß Straße bis Ecke Liebigstraße (Fußgängerampel) zu führen, um dort ein wiedereingliedern in den öffentlichen Straßenverkehr zu ermöglichen.

Diese Option setzt weitere Streckenbaumaßnahmen voraus:

Zuerst muss von dem Spazierweg an eine Trasse durch das Unterholz gebaut werden, um anschließend den Erdwall direkt beim Tunnel an der Karl-Kloß Straße zu überwinden. Die Biker sollen direkt neben der Straße auf dem „Grünstreifen“ parallel zu den Autos fahren, bis ein eingliedern an der Ecke Liebigstraße möglich ist. Um ein „Erschrecken“ der Autofahrer bei plötzlichem Auftauchen von Downhill Fahrern zu verhindern, muss anfangs ein Sichtschutzwall mit Abnehmender Höhe auf ca. 50 Meter Länge installiert werden. Eine somit langsam größer werdende Silhouette der Biker soll das erschrecken der Autofahrer verhindern. Die weitere Abgrenzung zwischen Karl-Kloß Straße und Grünstreifen bis zur Fußgängerampel kann im günstigsten Fall durch eine einfache Holzbeplankung, die gleichzeitig als Spritzschutz dient, realisiert werden. Diese verhindert ein plötzliches vorzeitiges Auffahren der Biker auf die Straße. Die Straßenverkehrsteilnehmer müssen durch Schilder auf die Besonderheit der parallel führenden Ausleitung der Downhillstrecke gewarnt werden.

Beschilderungsvorschlag der Ausleitung:



- 14. Stop! Warnhinweis für Mountainbiker „Ende DH-Strecke, Achtung Fußgänger, StVO“
- 15. Verbotsschild für Fußgänger „Zutritt verboten, Mountainbike Strecke“ / Achtung Fussgänger
- 16. Verbotsschild Fußgänger, Achtung Mountainbiker ,Achtung Fußgänger
- 17. Achtung Straßenverkehr
- 18. Achtung!, Ende Downhill Strecke, Fahrradfahrer von rechts
- 19. Richtungswegweiser „geradeaus“ , Verbot Fussgänger

Originalfotos mit Skizzen



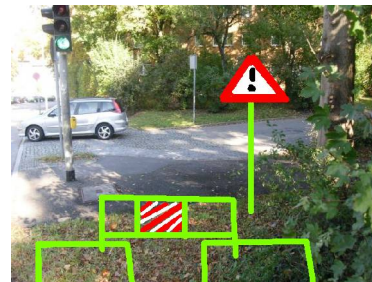
Einleitung mit Sichtschutzwand



parallele Führung hinter Zaun



Führung im weiteren Verlauf



Ende der Ausleitung mit Barriere