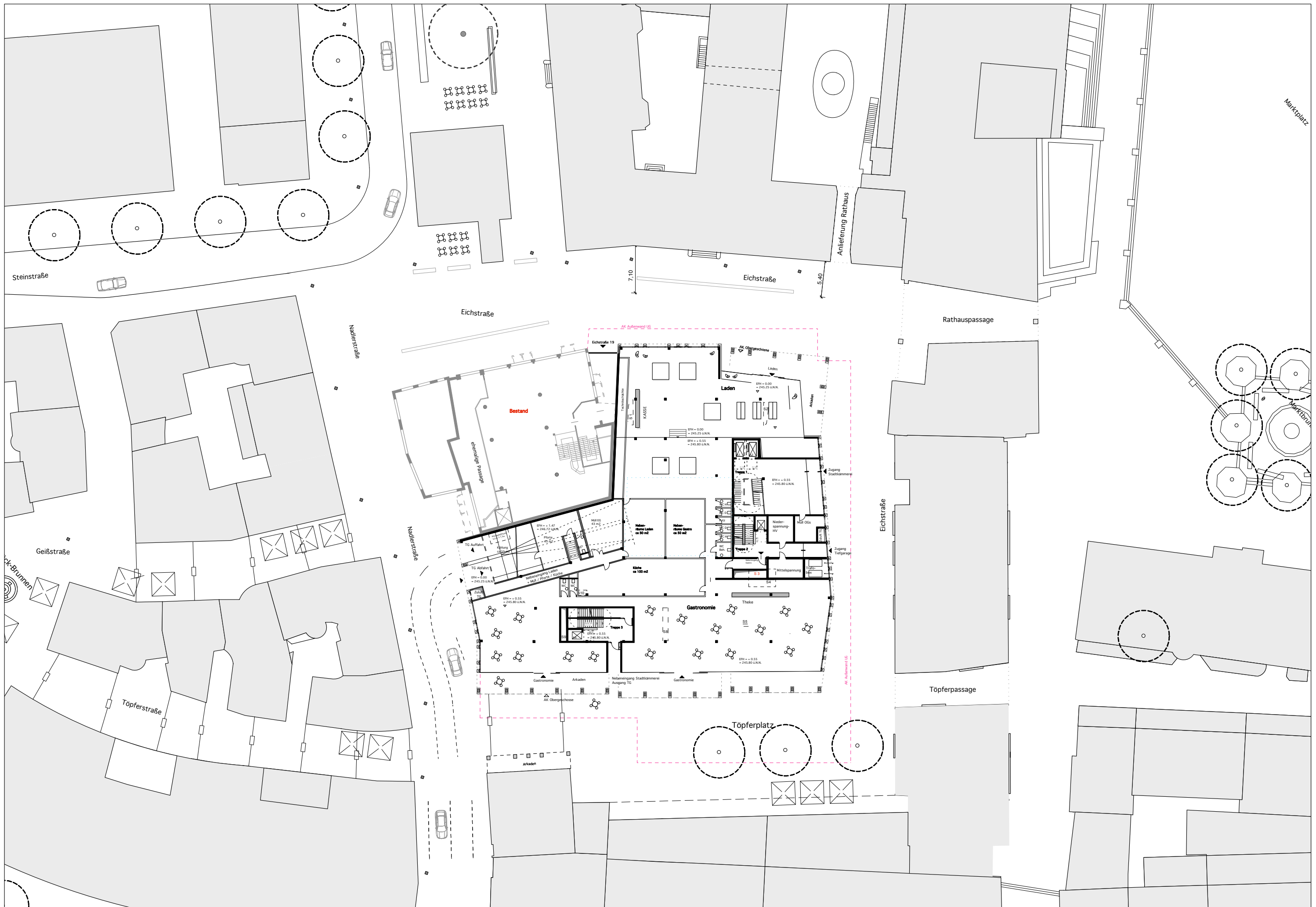


Anlage 1 zu GR Drs 472/2013



Perspektive Stand Wettbewerb

----- Kante Umwehrung
Aussenspielbereich KiTa



Planungsinhalt: Lageplan
 Planungsstand: 24.04.2013

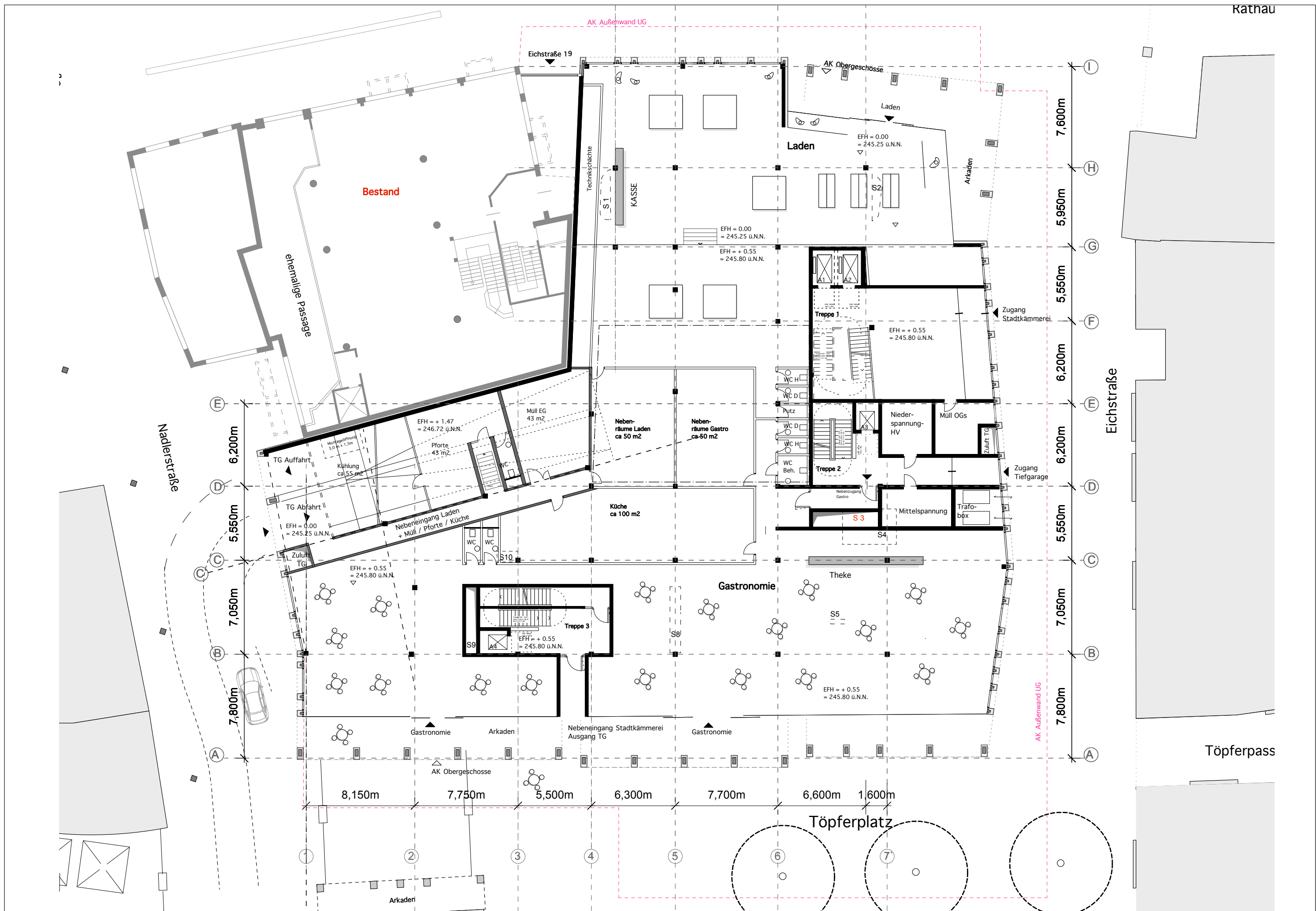
- Vorabzug -

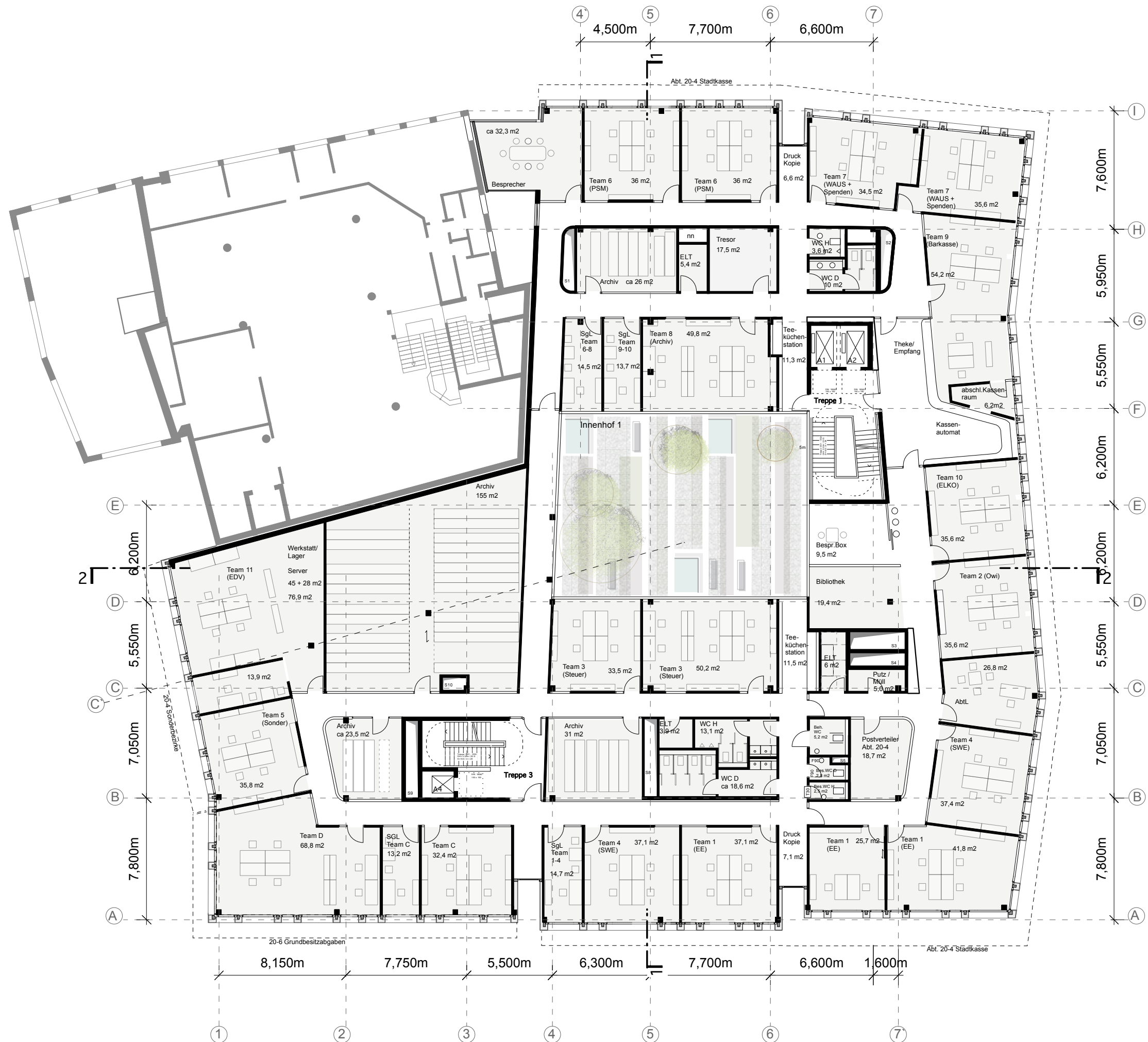
Planformat: A3 quer
 Maßstab: 1:500

h4a|va

Gessert + Randecker Generalplaner GmbH
 Vögele Architekten + Generalplaner GmbH

Bauvorhaben
 AES Areal Eichstraße Stuttgart







Planungsinhalt: Grundriss OG 2
 Planungsstand: 24.04.2013

- Vorabzug -

Planformat: A3 quer
 Maßstab: 1:250

h4a|va

Gessert + Randecker Generalplaner GmbH
 Vögele Architekten + Generalplaner GmbH

Bauvorhaben
 AES Areal Eichstraße Stuttgart



Planungsinhalt: Grundriss OG 3
 Planungsstand: 24.04.2013

- Vorabzug -

Planformat: A3 quer
 Maßstab: 1:250

h4a|va

Gessert + Randecker Generalplaner GmbH
 Vögele Architekten + Generalplaner GmbH

Bauvorhaben
 AES Areal Eichstraße Stuttgart



Planungsinhalt: Grundriss OG 4
 Planungsstand: 24.04.2013

- Vorabzug -

Planformat: A3 quer
 Maßstab: 1:250

h4a|va


Gessert + Randecker Generalplaner GmbH
 Vögele Architekten + Generalplaner GmbH

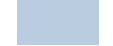
Bauvorhaben
 AES Areal Eichstraße Stuttgart



Anzahl Stellplätze UG1 maximal:
 52 Stpl
 + 9 Stpl (Abweichung von Empfehlung)
 + 3 Stpl (Abweichung von Garagenverordnung und Empfehlung)
 + 3 Stpl (bei Verlegungsmöglichkeit Fernwärme)

Σ : 67 Stpl
 (Bei Einhaltung der Empfehlung Wegfall von 3 Stellplätzen)

 nicht als Parkfläche nutzbar

 Technikfläche (HLS) 42x m2



Anzahl Stellplätze UG2 maximal:

- 56 Stpl
- + 9 Stpl (Abweichung von Empfehlung)
- + 3 Stpl (Abweichung von Garagenverordnung und Empfehlung)
- + 3 Stpl (bei Verlegungsmöglichkeit Fernwärme)



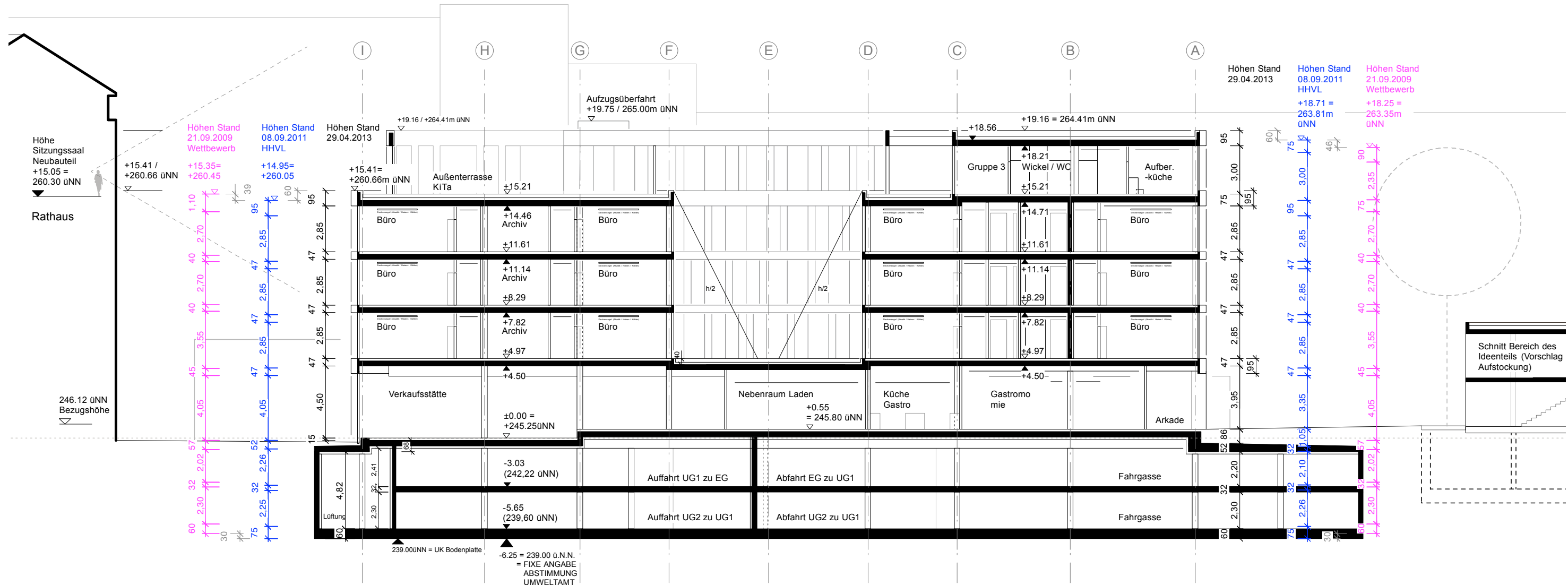
Σ : 71 Stpl

(Bei Einhaltung der Empfehlung Wegfall von 3 Stellplätzen)

nicht als Parkfläche nutzbar

Technikfläche (HLS) 251 m²

Technikfläche (Elektro) 36 m²



Eichstraße

Töpferplatz

Schnitt Bereich des Ideenteils (Vorschlag Aufstockung)



Rathaus

Geländeverlauf Bestand

Rathauspassage

Zugang
Verkaufsfläche

Eichstraße

Zugang
Eichstrasse 9

Nadlerstraße



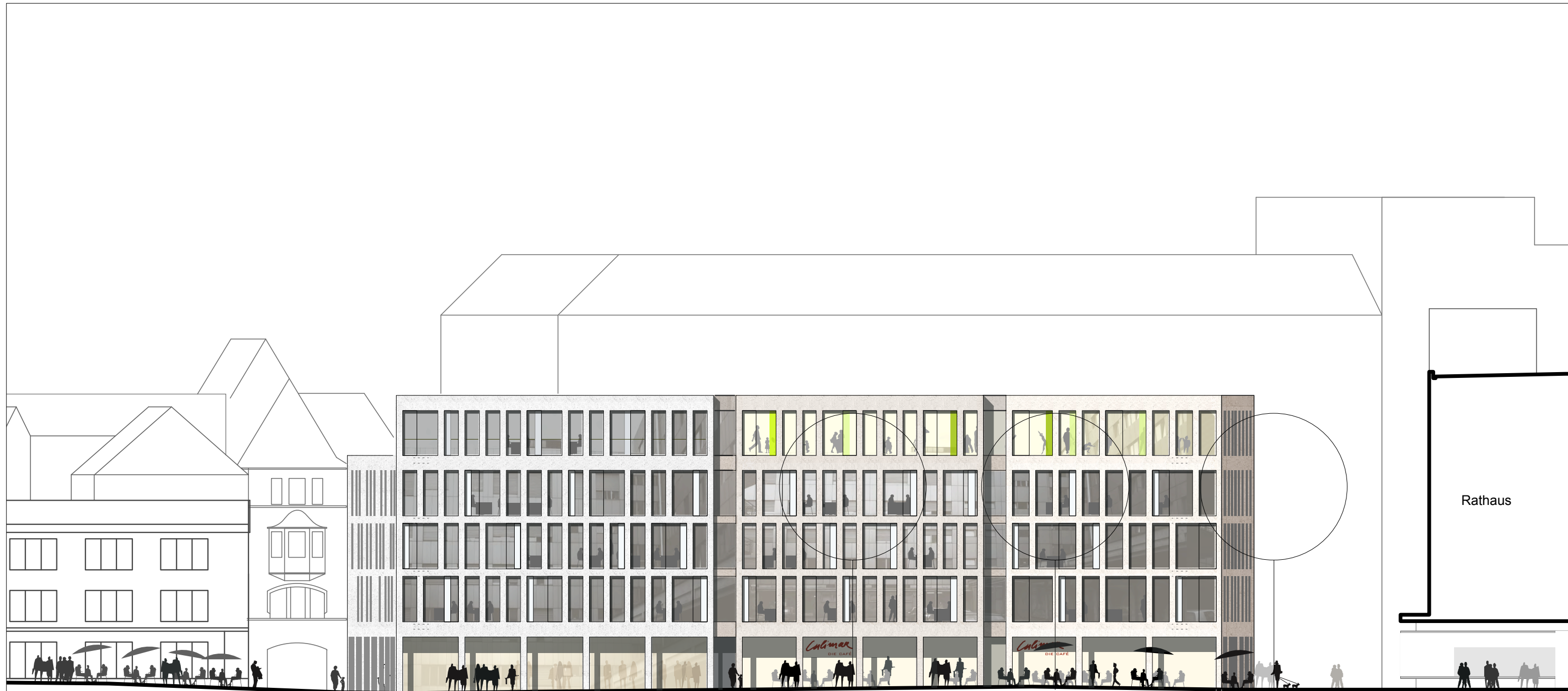
Geländeverlauf Bestand

Pierre-Pflimlin-Platz

Eichstraße

Nadlerstraße

Eichstraße



Nadlerstraße

Zugang
Laden / Gastro

Eichstraße

Zugang
Laden / Gastro

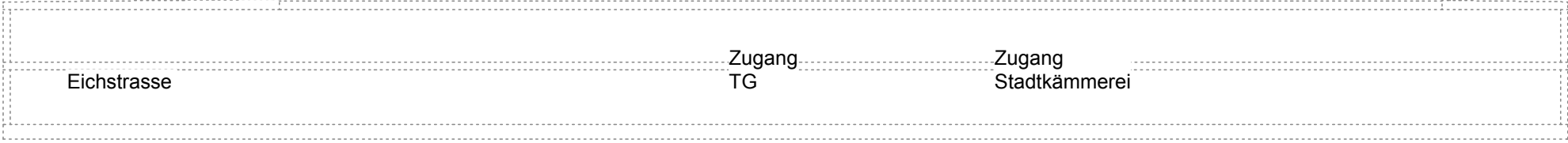
Eichstraße

Passage

Geländeverlauf Bestand



Geländeverlauf Bestand



Eichstrasse

Zugang
TG

Zugang
Stadtkämmerei

Eichstraße

Rathaus