

Anlage 3 zu GRDRs 94/2017



EFH +0.00 = 264.40 m ü.NN Ausführungsplanung - Planverkleinerung  
 Bauvorhaben

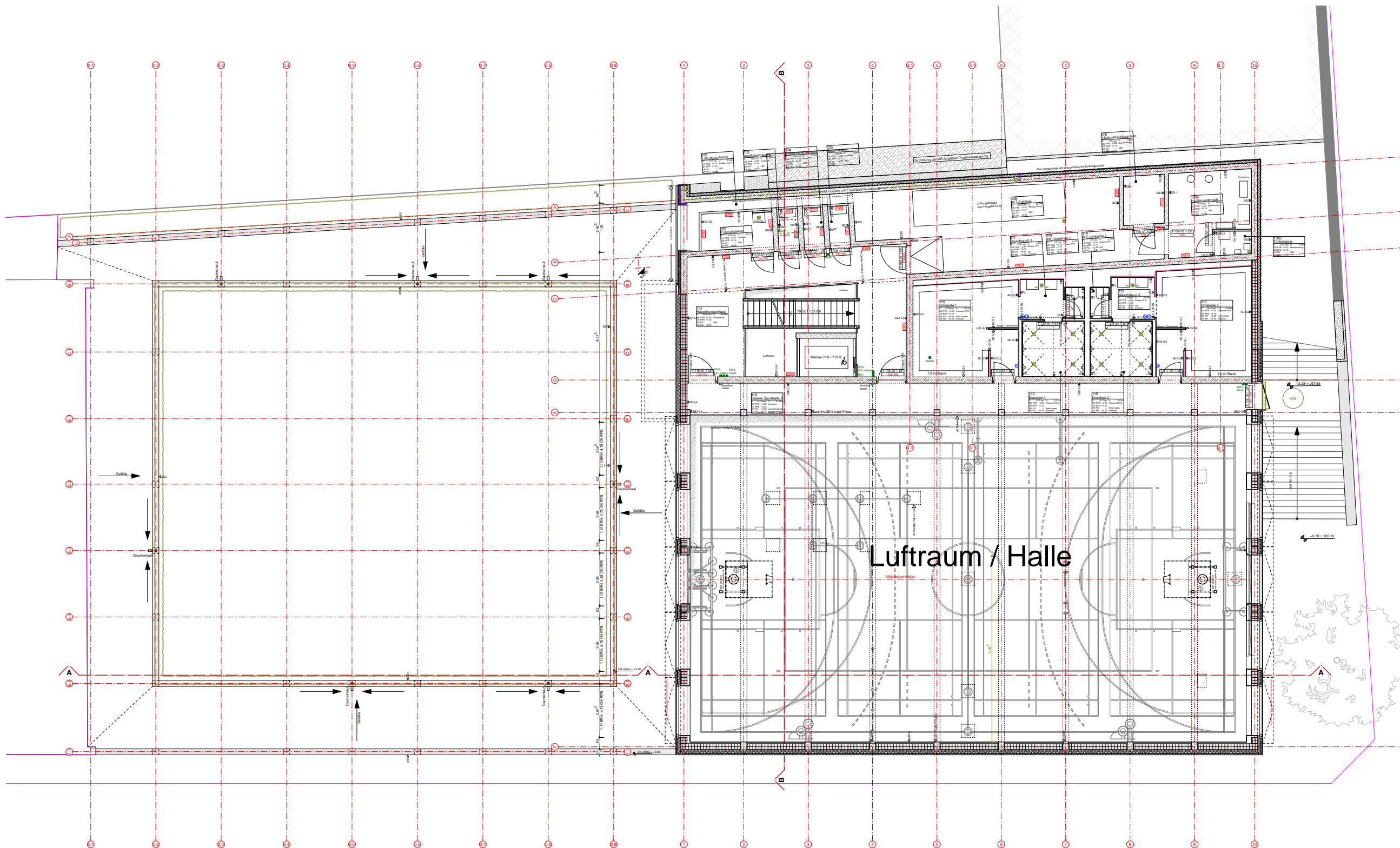
**Neubau Sporthallen Falkertschule / Schloss-Realschule**

Plannummer 21EG-A10 Gefertigt: 20.09.2016  
 Geändert: Massstab: 1:200

Bauherr: Referat Jugend und Bildung, Schulverwaltungsamt

vertreten durch Tel.: 07153/7007-0  
 Hochbauamt 65-4, Hauptstätter Str. 66, 70178 Stuttgart

Architekten: Glück + Partner GmbH Tel.: 0711/69946730  
 Eckart Mauch Martin Ritz Freie Architekten BDA Fax: 0711/69946739  
 Augustenstraße 87 mail@glueck-partner.de  
 70197 Stuttgart



## Anlage 3 zu GRDs 94/2017



EFH +0.00 = 264.40 m ü.NN Ausführungsplanung - Planverkleinerung  
 Bauvorhaben

### Neubau Sporthallen Falkertschule / Schloss-Realschule

Plannummer	210G1A11	Gefertigt:	20.09.16
		Geändert:	
		Massstab:	1:200

Bauherr: Referat Jugend und Bildung, Schulverwaltungsamt

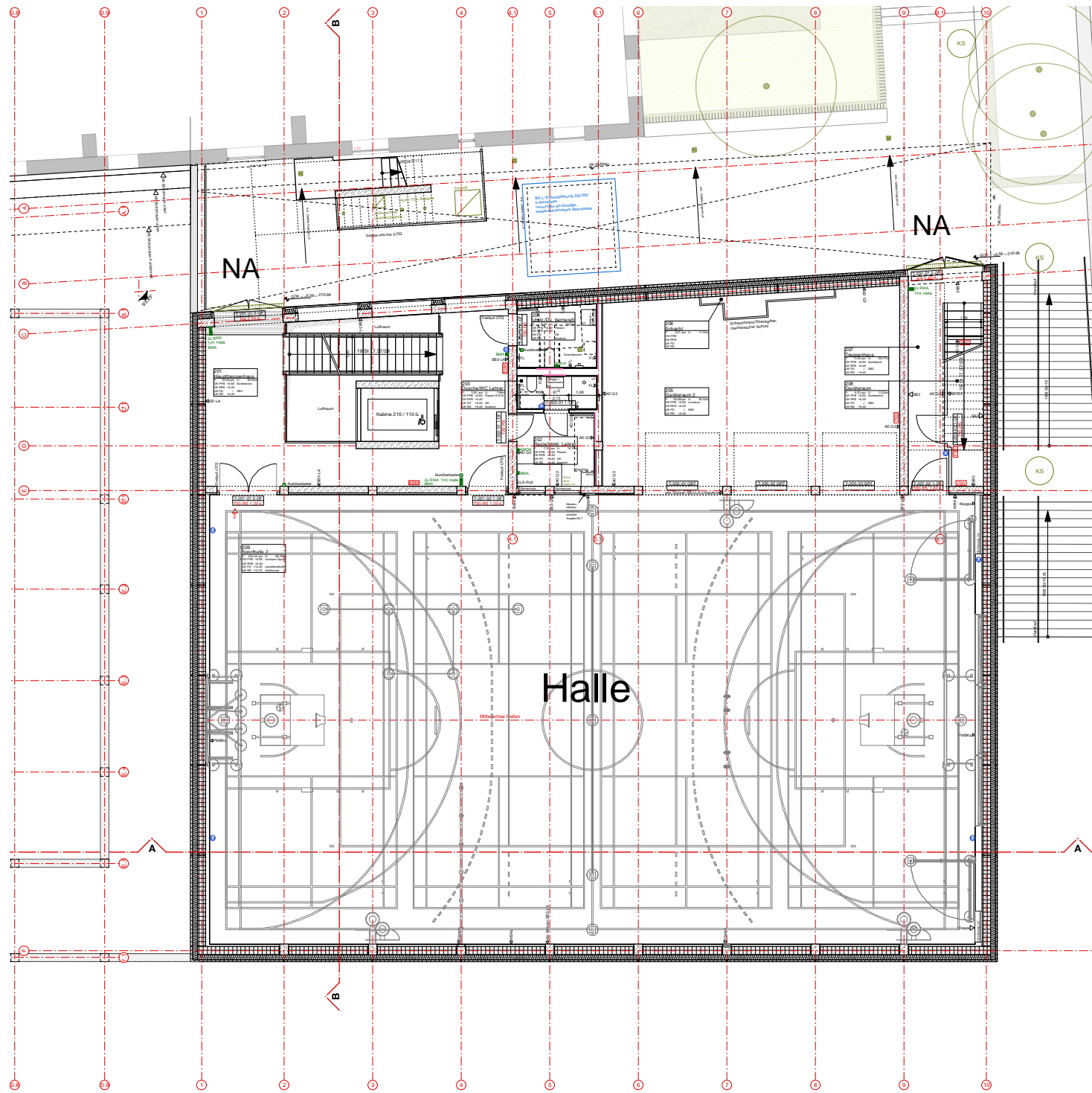
#### 1. Obergeschoss

vertreten durch  
 Hochbauamt 65-4, Hauptstätter Str. 66, 70178 Stuttgart

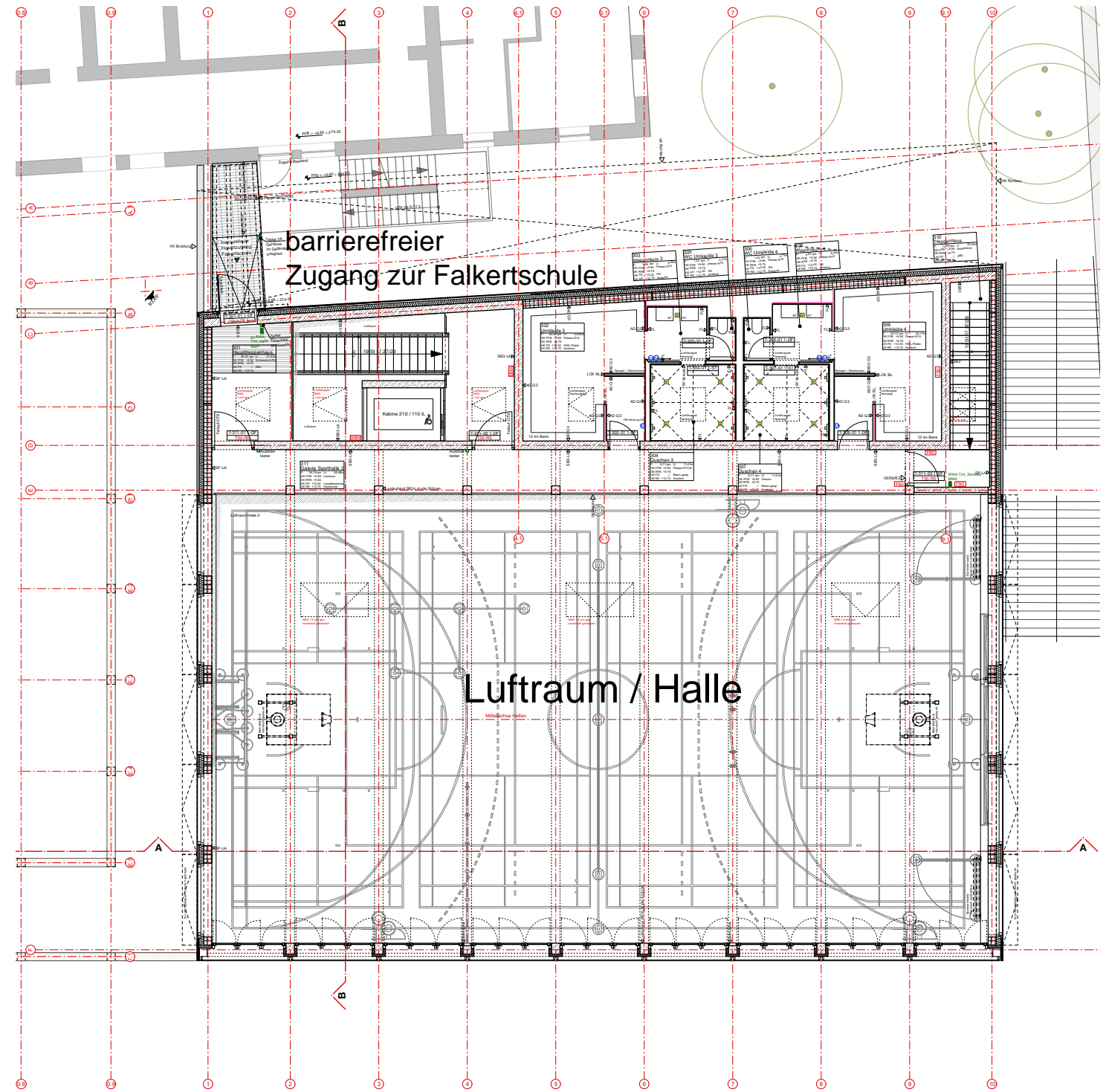
Tel.: 07153/7007-0

Architekten: Glück + Partner GmbH  
 Eckart Mauch Martin Ritz Freie Architekten BDA  
 Augustenstraße 87  
 70197 Stuttgart

Tel.: 0711/69946730  
 Fax: 0711/69946739  
 mail@glueck-partner.de



2. Obergeschoss



3. Obergeschoss

## Anlage 3 zu GRDs 94/2017



EFH +0.00 = 264.40 m ü.NN Ausführungsplanning - Planverkleinerung  
Bauvorhaben

**Neubau Sporthallen Falkertschule / Schloss-Realschule**

Plannummer	Gefertigt:	20.09.16
21OG2A12	Geändert:	
21OG3A13	Massstab:	1:200

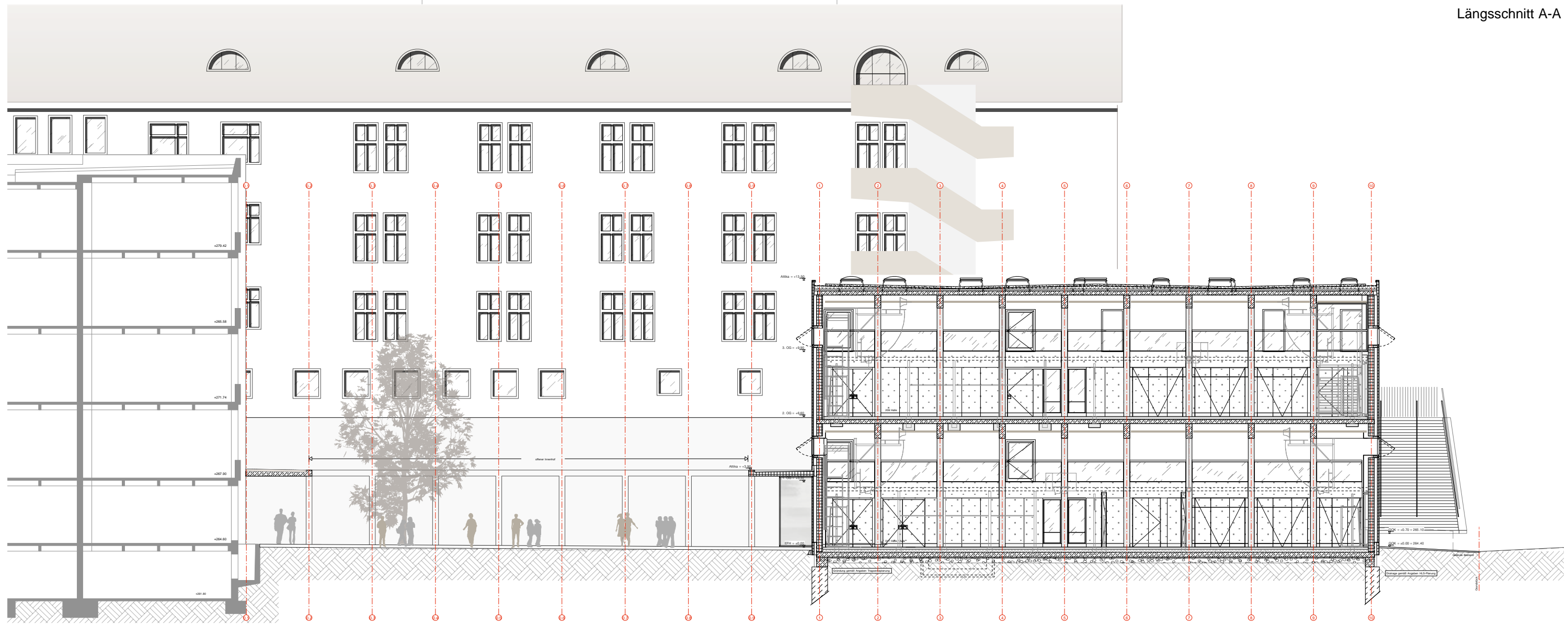
Bauherr: Referat Jugend und Bildung, Schulverwaltungsamt

vertreten durch  
Hochbauamt 65-4, Hauptstätter Str. 66, 70178 Stuttgart

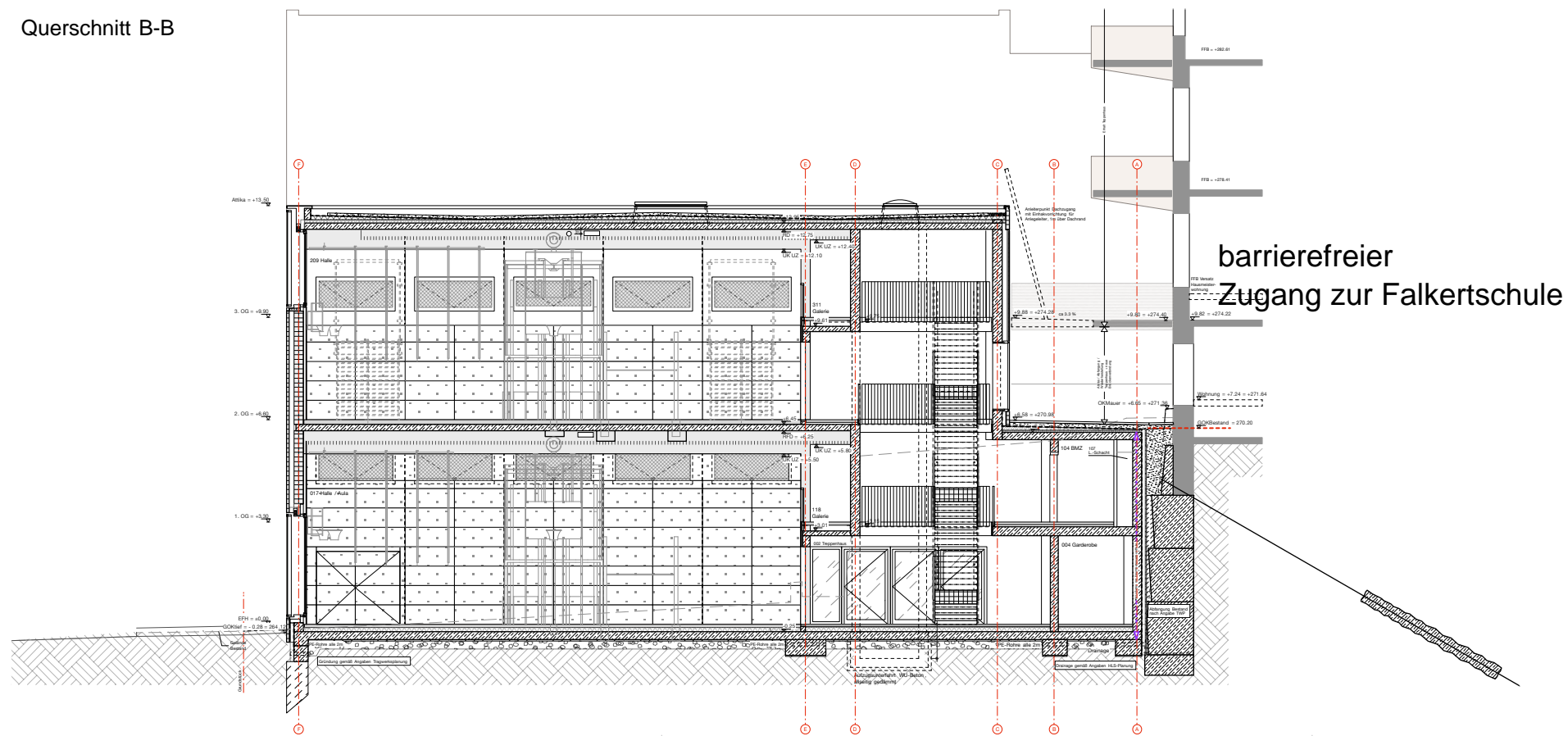
Tel.: 07153/7007-0

Architekten: Glück + Partner GmbH  
Eckart Mauch Martin Ritz Freie Architekten BDA  
Augustenstraße 87  
70197 Stuttgart

Tel.: 0711/69946730  
Fax: 0711/69946739  
mail@glueck-partner.de



Querschnitt B-B



Anlage 3 zu GRDRs 94/2017

EFH +0.00 = 264.40 m ü.NN Ausführungswahl - Planverkleinerung  
 Bauvorhaben

**Neubau Sporthallen Falkertschule / Schloss-Realschule**

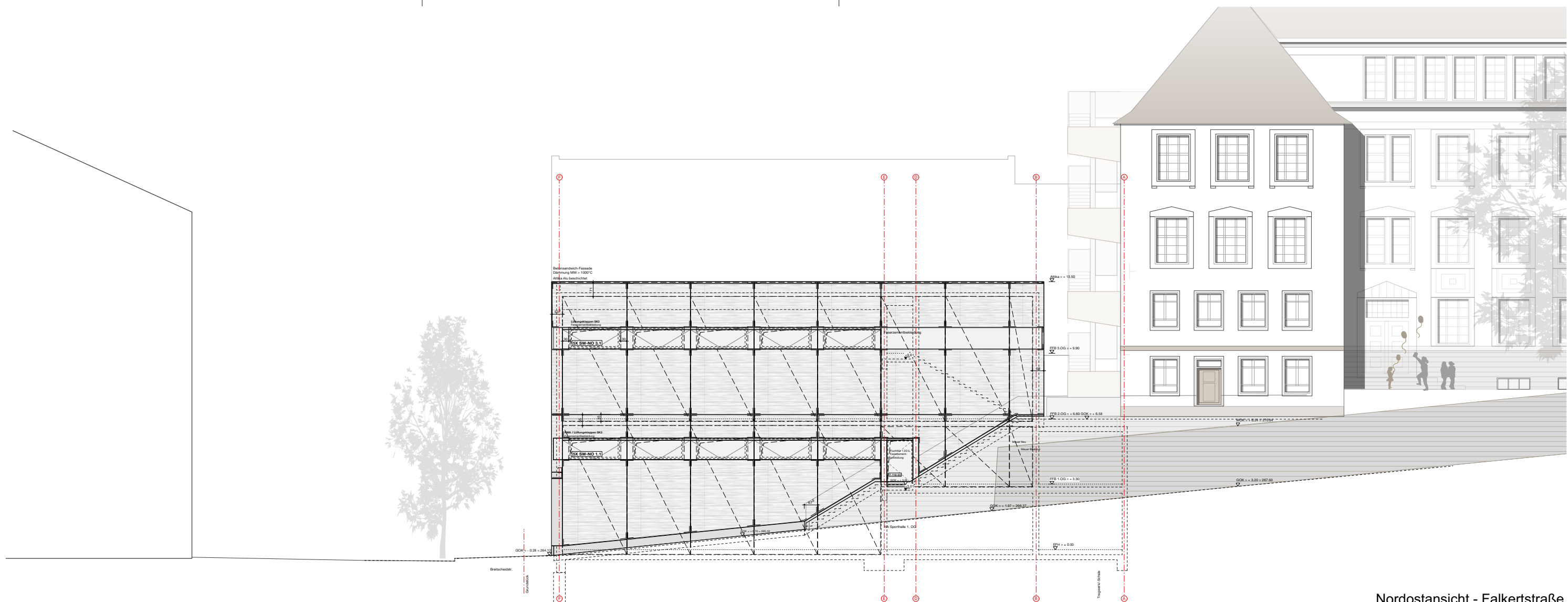
Plannummer 21SAAA21 21SBBA22  
 Gefertigt: 18.01.2017  
 Geändert:   
 Massstab: 1:200

Bauherr: Referat Jugend und Bildung, Schulverwaltungsamt  
 vertreten durch  
 Hochbauamt 65-4, Hauptstätter Str. 66, 70178 Stuttgart

Tel.: 07153/7007-0

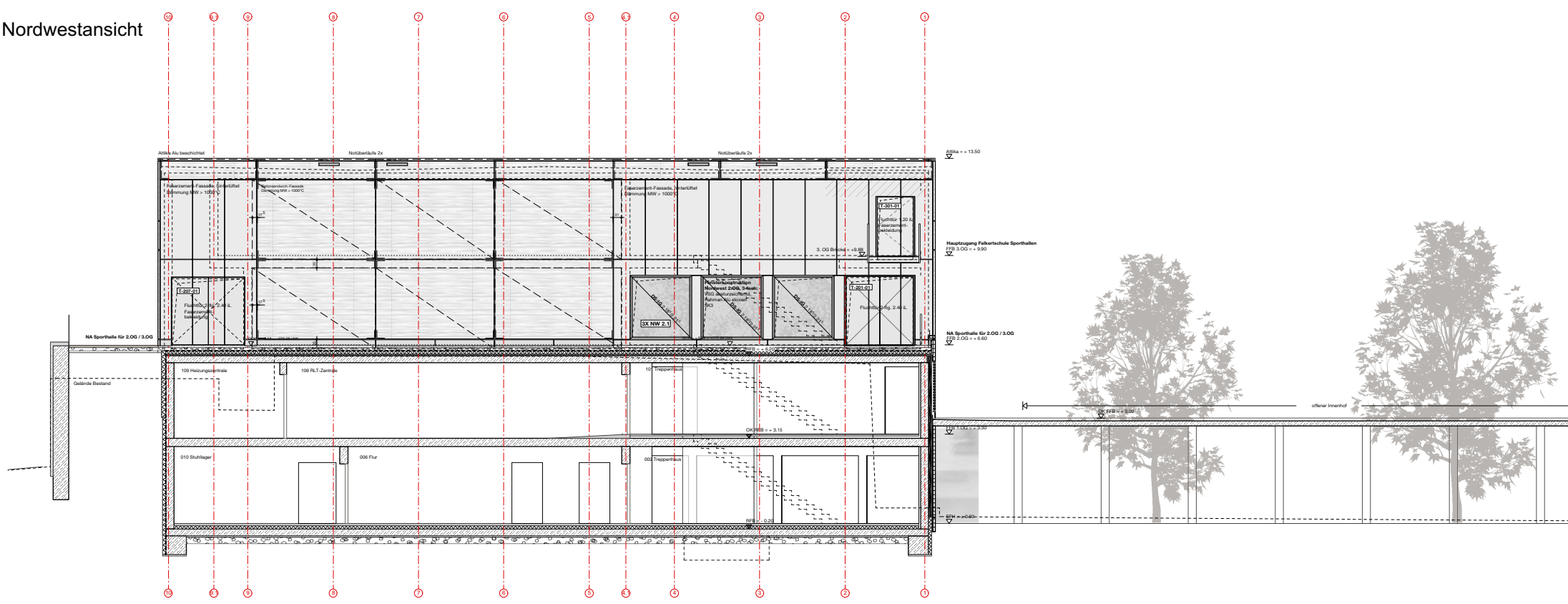
Architekten: Glück + Partner GmbH  
 Eckart Mauch Martin Ritz Freie Architekten BDA  
 Augustenstraße 87  
 70197 Stuttgart

Tel.: 0711/69946730  
 Fax: 0711/69946739  
 mail@glueck-partner.de



Nordostansicht - Falkertstraße

Nordwestansicht



### Anlage 3 zu GRDs 94/2017

EFH +0.00 = 264.40 m ü.NN      Ausführungsplanung - Planverkleinerung  
 Bauvorhaben

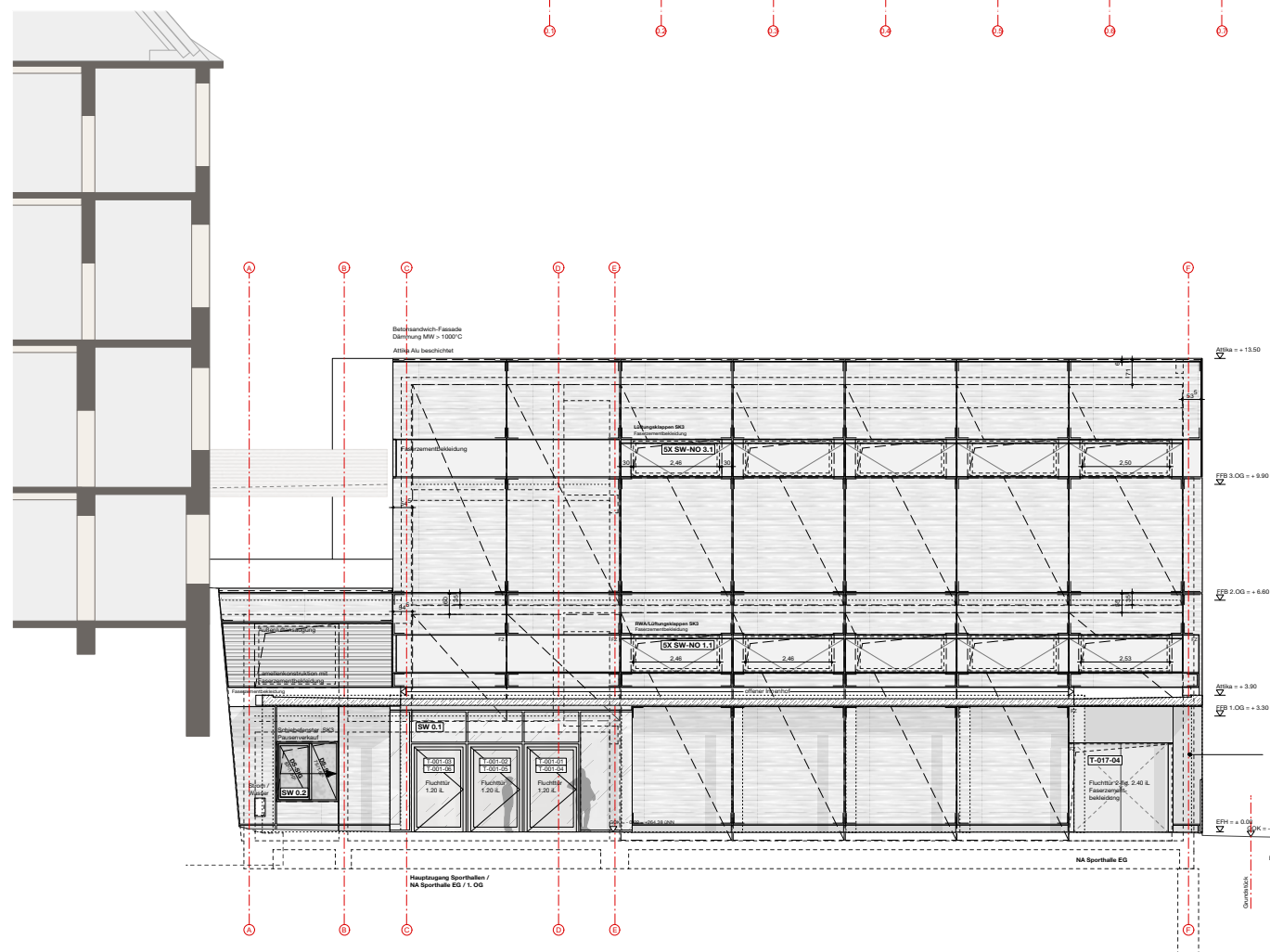
**Neubau Sporthallen Falkertschule / Schloss-Realschule**

Plannummer: 31ANO33      Gefertigt: 20.09.2016  
 31ANWA34      Geändert:      Nordost-/Nordwestansicht      Massstab: 1:200

Bauherr: Referat Jugend und Bildung, Schulverwaltungsamt      Tel.: 07153/7007-0

vertreten durch  
 Hochbauamt 65-4, Hauptstätter Str. 66, 70178 Stuttgart

Architekten: Glück + Partner GmbH      Tel.: 0711/69946730  
 Eckart Mauch Martin Ritz Freie Architekten BDA      Fax: 0711/69946739  
 Augustenstraße 87      mail@glueck-partner.de  
 70197 Stuttgart



Südwestansicht

### Anlage 3 zu GRDs 94/2017

EFH +0.00 = 264.40 m ü.NN Ausführungsplanung - Planverkleinerung  
 Bauvorhaben

#### Neubau Sporthallen Falkertschule / Schloss-Realschule

Plannummer	31ASOA31	Gefertigt:	20.09.2016
	31ASWA32	Geändert:	
Bauherr:	Referat Jugend und Bildung, Schulverwaltungsamt	Massstab:	1:200

vertreten durch  
 Hochbauamt 65-4, Hauptstätter Str. 66, 70178 Stuttgart

Tel.: 07153/7007-0

Architekten: Glück + Partner GmbH  
 Eckart Mauch Martin Ritz Freie Architekten BDA  
 Augustenstraße 87  
 70197 Stuttgart

Tel.: 0711/69946730  
 Fax: 0711/69946739  
 mail@glueck-partner.de



**Legende**

0,00m	X	Höhe alt
0,00m	X	Höhe alt/neu
0,00m	X	Höhe alt/neu (Insober)
0,00m	X	Höhe neu



LAGEPLAN

Neubau einer Sportstätte mit  
zwei Einzelhallen am Standort  
Falkertschule / Schloss-Realschule

PROJEKT

Landeshauptstadt Stuttgart,  
Schulverwaltungsamt vertreten  
durch das Hochbauamt 65-4  
Hauptstätter Straße 66  
70178 Stuttgart

BAUHERR

Freiflächengestaltungsplan mit  
Pausenhang

PLANINHALT

04	A	HH	JK	A1
PLAN NR.	INDEX	GEZ:	GEPR:	FORMAT

Breitscheidstraße 28  
70176 Stuttgart

PROJEKTADRESSE

koerber Landschaftsarchitektur  
Azenbergstraße 31  
70174 Stuttgart  
T 0711 / 351 45 99 - 0  
F 0711 / 351 45 99 - 99  
info@koerber-la.de

PLANVERFASSER

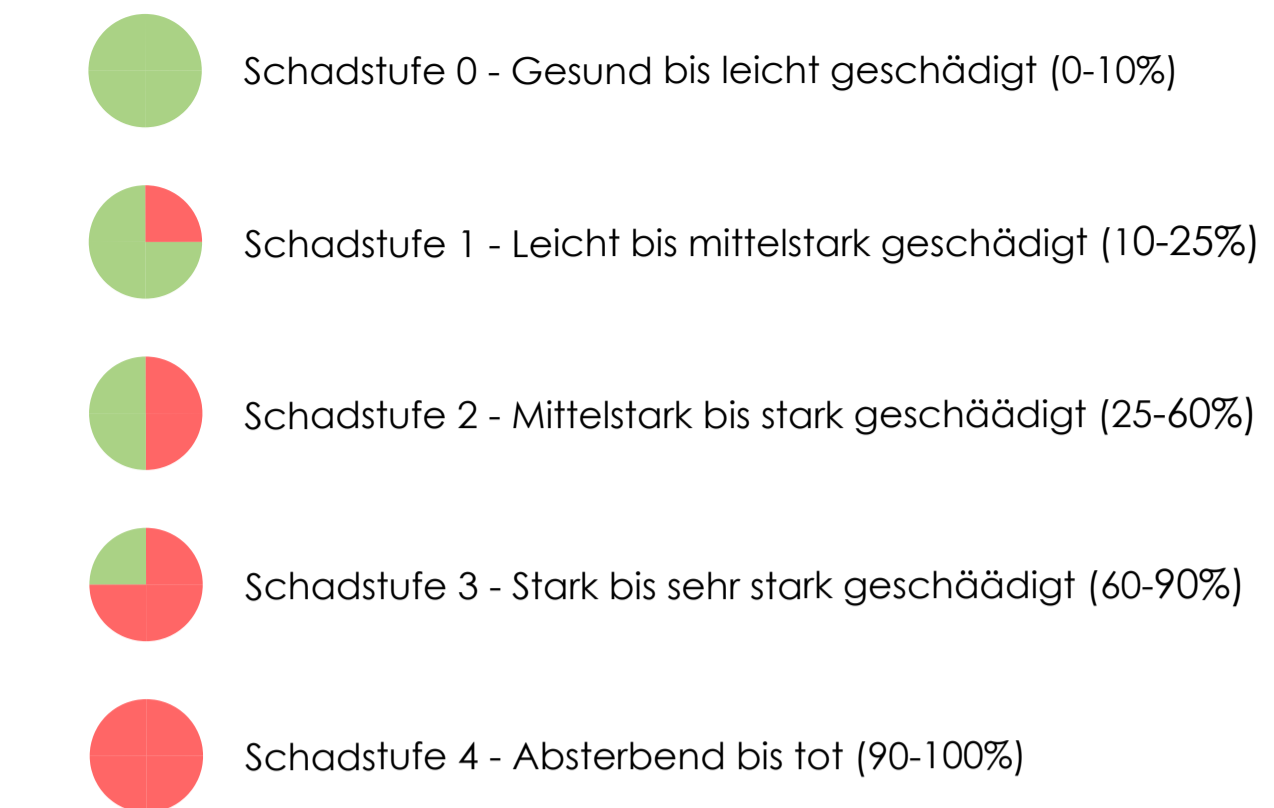
1:200 11.8.16  
MASSSTAB DATUM

53003 e 21 falkertschule.wx  
DATEINAME



**Baumbilanz**

Nr.	Baumart deutsch	Baumart botanisch	StU in cm	Schadstufe	Rodung	geschützt*	Ersatz
1	Spitz-Ahorn	Acer platanoides	188	3	nein	x	0
2	Baumhasel	Corylus colurna	54	1	nein		0
3	Sommer-Linde	Tilia platyphyllos	112	0	nein	x	0
4	Eibe	Taxus baccata	164	3	nein	x	0
5	Spitz-Ahorn	Acer platanoides	54	3	nein		0
6	Spitz-Ahorn	Acer platanoides	105	2	nein	x	0
7	Hainbuche	Carpinus betulus	90	0	nein	x	0
8	Linde	Tilia spec.	143	0	nein	x	0
9	Linde	Tilia spec.	104	0	nein	x	0
10	Linde	Tilia spec.	103	0	nein	x	0
11	Linde	Tilia spec.	90	0	nein	x	0
12	Linde	Tilia spec.	138	0	nein	x	0
13	Silber-Linde	Tilia tomentosa	73	0	nein		0
14	Sommer-Linde	Tilia platyphyllos	141	0	nein	x	0
15	Sommer-Linde	Tilia platyphyllos	145	0	nein	x	0
16	Linde	Tilia spec.	135	0	nein	x	0
17	Spitz-Ahorn	Acer platanoides	125	2	nein	x	0
18	Spitz-Ahorn	Acer platanoides	120	1	nein	x	0
19	Robinie	Robinia pseudoacac.	110	2	nein	x	0
20	Robinie	Robinia pseudoacac.	80	2	ja	x	1
21	Robinie	Robinia pseudoacac.	110	2	ja	x	2
22	Trompetenbaum	Catalpa bignonioides	145	2	ja	x	2
23	Feld-Ahorn	Acer campestre	110	1	ja	x	2
24	Steinweichsel	Prunus mahaleb	150	1	ja	x	3
25	Hainbuche	Carpinus betulus	70	0	ja		0
26	Berg-Ahorn	Acer pseudoplatanus	120	0	ja	x	2
27	Berg-Ahorn	Acer pseudoplatanus (30+30)	60	1	ja		0
28	Berg-Ahorn	Acer pseudoplatanus	120	1	ja	x	2
29	Götterbaum	Ailanthus altissima	110	0	ja	x	2
30	Götterbaum	Ailanthus altissima	140	0	ja	x	2
31	GinkgoGinkgo	biloba	30	0	ja		0
32	Platane	Platanus x hispanica	119	0	nein	x	0
33	Berg-Ahorn	Acer pseudoplatanus (62+90+107)	259	1	ja	x	5
34	Berg-Ahorn	Acer campestre	115	1	ja	x	2
35	Hainbuche	Carpinus betulus	95	0	ja	x	1
36	Feld-Ahorn	Acer campestre	110	0	ja	x	2
37	Feld-Ahorn	Acer campestre	105	2	ja	x	2
38	Feld-Ahorn	Acer campestre	65	1	ja		0
39	Feld-Ahorn	Acer campestre	101	0	ja	x	2
40	Hainbuche	Carpinus betulus	95	0	ja	x	1
41	Hainbuche	Carpinus betulus (50+60)	110	2	ja	x	2
42	Weißdom	Crataegus spec.	45	1	ja		0
43	Weißdom	Crataegus spec.	45	0	ja		0
44	Spitz-Ahorn	Acer platanoides	95	2	ja	x	1
45	Berg-Ahorn	Acer pseudoplatanus	205	1	nein	x	0
46	Berg-Ahorn	Acer pseudoplatanus	115	2	nein	x	0
47	Platane	Platanus x hispanica	177	0	nein	x	0
48	Hainbuche	Carpinus betulus (71+62)	133	0	nein	x	0
49	Platane	Platanus x hispanica	173	1	nein	x	0
50	Steinweichsel	Prunus mahaleb	68	2	nein		0
51	Berg-Ahorn	Acer pseudoplatanus	135	2	nein	x	0
52	Berg-Ahorn	Acer pseudoplatanus	135	2	nein	x	0
53	Hainbuche	Carpinus betulus (62+54)	116	0	nein	x	0
54	Sand-Birke	Betula pendula	110	1	nein	x	0
55	Traubenkirsche	Prunus serotina	69	1	nein		0
56	Traubenkirsche	Prunus serotina	78	3	nein		0
57	Traubenkirsche	Prunus serotina	53	3	nein		0
58	Baumhasel	Corylus colurna	78	0	nein		0
59	Hainbuche	Carpinus betulus (62+54)	116	0	nein	x	0



**Anmerkungen**

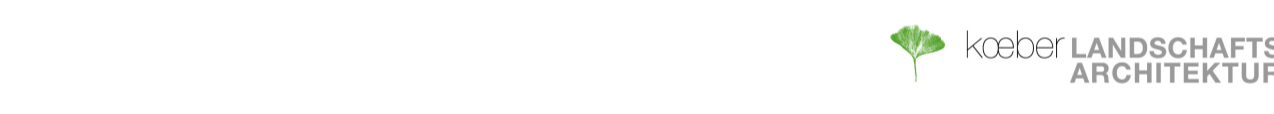
- geschützt sind Bäume über 80 cm StU
- StU bis 100 cm >> 1 Ersatzpflanzung
- jede weiteren 50 cm >> 1 weitere Ersatzpflanzung
- bei mehrstämmigen zählen alle Stämme über 50 cm
- Ersatzzahlung pro nicht geleisteter Ersatzpflanzung beträgt in Schutzzone zwei 8.200 €
- gemäß § 7 Absatz 2 können ausnahmsweise statt Neupflanzungen nicht durch die Baumschutzsatzung geschützte Bäume auf dem gleichen Grundstück als Ersatzpflanzungen festgesetzt werden

zu leistende Ersatzpflanzungen:	36
Neupflanzungen auf dem Grundstück:	-5
auf Grundstück nicht mögliche Ersatzpflanzungen:	31
zu leistende Ersatzzahlung (31 x 8200 €):	254.200 €
Füllungen auf Grundstück insgesamt:	24
Kosten für Füllungen auf dem Grundstück (24 x ca. 500 €):	12.000 €
(optionale Neupflanzungen im Strassenraum):	9
Kosten für optionale Neupflanzungen im Strassenraum (9 x ca. 8200 €):	73.800 €

**Neupflanzungen**

Nr.	Baumart deutsch	Baumart botanisch	Qualität
1	Gleditschie 'Inermis'	Gleditsia triacanthos 'Inermis'	Sol 6xv 80-90
2	Feld-Ahorn 'Elsrijk'	Acer campestre 'Elsrijk'	H 4xv 20-25
3	Feld-Ahorn	Acer campestre	H 4xv 20-25
4	Hainbuche	Carpinus betulus	H 4xv 20-25
5	Acer pseudoplatanus Berg-Ahorn		H 4xv 20-25

**Legende**



Landeshauptstadt Stuttgart		<b>STUÏTGART</b>	
Garten-, Friedhofs- und Forstamt		Datum 20.10.16	
<b>Neubau einer Sportstätte mit zwei Einfeldhallen am Standort Falkertschule / Schloss-Realschule</b> Breitscheidstraße 28 70176 Stuttgart <b>Baumbilanzplan</b>		Projekt Nr.	
		Zeichnung Nr.	
bearbeitet <i>[Signature]</i> Koeber Landschaftsarchitektur Abteilungsleitung		Schulleitung Schulverwaltungsamt 4.P5 und Bezirksleitung	
		Maßstab 1:200	
		Amtsleitung	