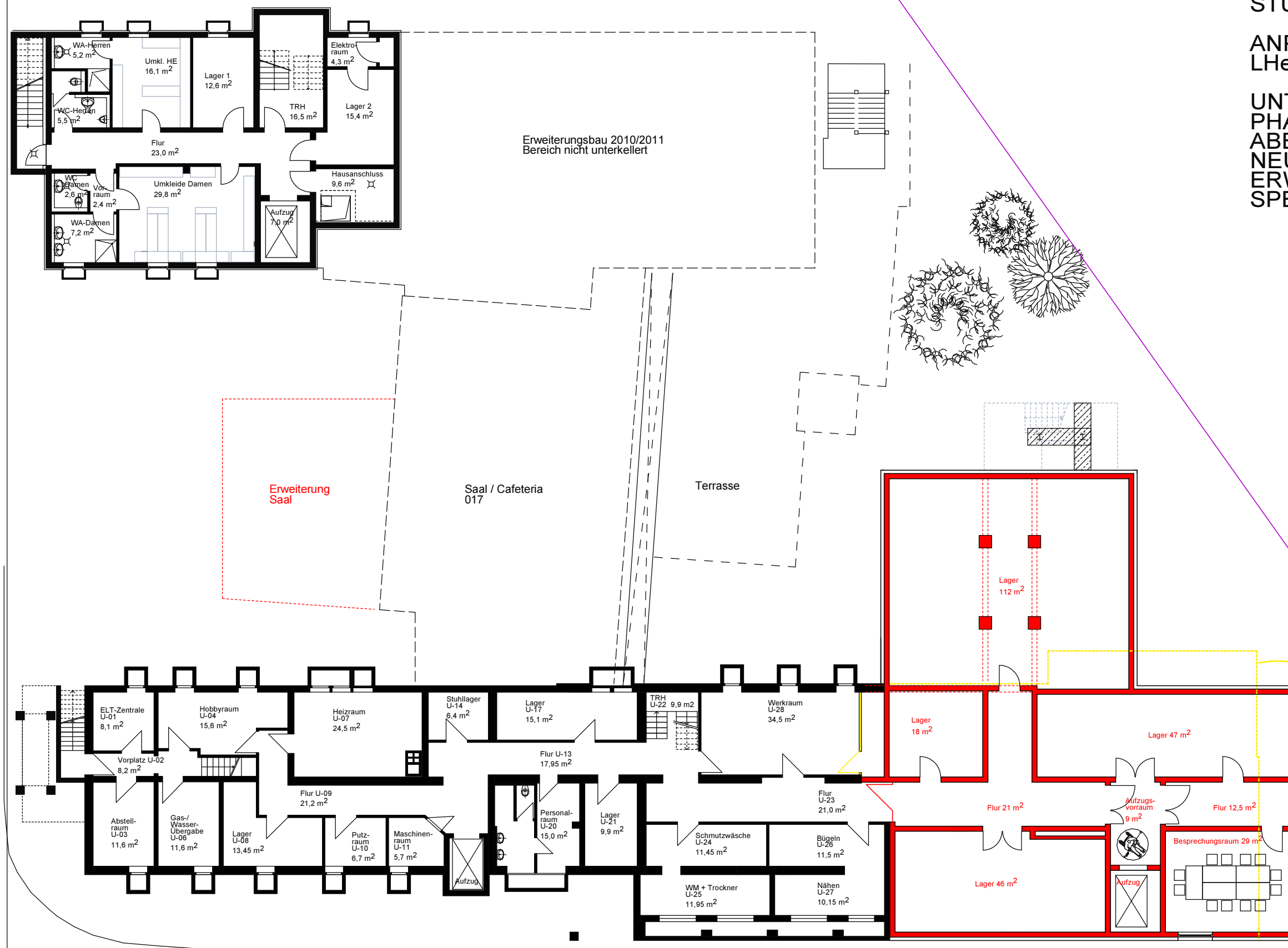


WICHERNHAUS
STUTT GART - KALTENTAL

ANPASSUNG AN DIE
LHeimBauVO 2009

UNTERGESCHOSS
PHASE 2:
ABBRUCH UND
NEUBAU WOHNHEIM
ERWEITERUNG
SPEISESAAL



LEGENDE:

- BESTAND
- NEU IN PHASE 2
- NEU IN PHASE 3
- ABBRUCH
- GEMEINSCHAFTS-FLÄCHEN

ANGABE RAUMGRÖSSEN
ALS UNVERPUTZTE
RÖHBAUMASSE

EVANGELISCHE GESELLSCHAFT
STUTT GART E.V.

ALTEN- U. PFLEGEHEIM
"WICHERNHAUS"
FREUDENSTÄDTER STR. 30
70569 STUTT GART-KALTENTAL

DARSTELLUNG BAULICHER
MASSNAHMEN ZUR
ANPASSUNG DES GEBÄUDES
AN DIE LHeimBauVO 2009
IN 3 PHASEN

GRUNDRISS
UNTERGESCHOSS

PHASE 2:
ABBRUCH UND
NEUBAU WOHNHEIM
ERWEITERUNG
SPEISESAAL

ARCHITEKTURBÜRO PFÄNDER
DAHLIENWEG 5 - 71566 ALTHUTTE
M 1:200
GEZ. 26.03.2015 / AP
ÜBERARBEITET 23.07.2015 / AP