

Anlage zur GRDRs 986/2018

Projekt: InfoTurm Stuttgart (ITS), Hauptbahnhof Gleis 16, S-Mitte

Bauherr Verein Bahnprojekt Stuttgart–Ulm e.V., Stuttgart

Planung Heller Designstudio & Partner, Stuttgart

Vorhaben

Temporäres Ausstellungsgebäude am Verbindungssteg Querbahnsteig - Schlossgarten

Eckdaten

Stadtbezirk: S-Mitte

Größe Grundstücke: 1.325 m²

FNp: Wohnbaufläche, Bebauungsplan in

Aufstellung: Allgemeines Wohngebiet, GRZ 0,75, GFZ 1,6

Projekt

- 300 m² Ausstellungsfläche auf drei Etagen (EG/ 1.OG / 2.OG) präsentiert werden.
- Konferenzraum mit 55 m²
- Treffpunkt Baustellenführungen (u.a. Stiefellager)
- modulare Holzleichtbauweise, Stahlbetonkern
- Standort an Gleis 16, erreichbar über Querbahnsteig
- bis max 2027 (Abhängig von der Entwicklung des Stuttgart 21-Teilgebiets A3, s.u.)

Hintergrund

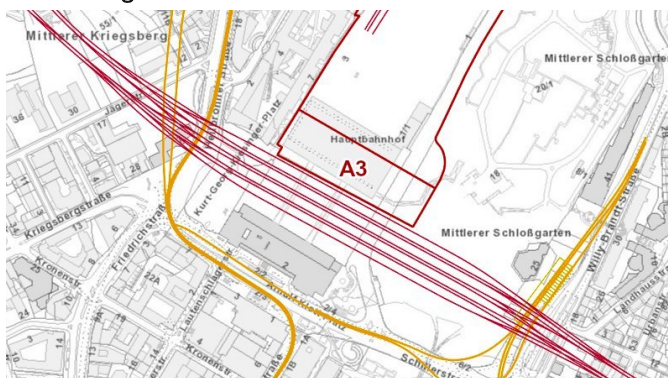
- Ausstellung Turmforum zum Bahnprojekt Stuttgart-Ulm, seit Eröffnung 1998 4 Mio Besucher, 2018 rund 2.000 Führungen
- Umzug der Ausstellung vom bisherigen Standort im Turm des Bonatzbaus wegen Umbaus ab Juni 2019 erforderlich

Besonderheit

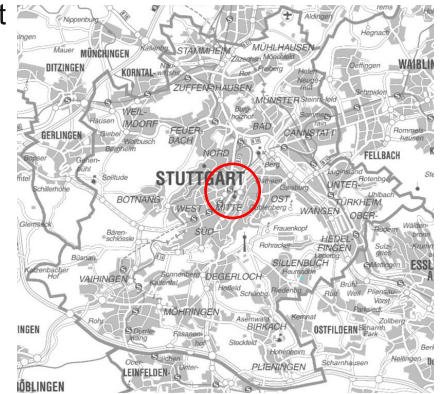
Der Verein Bahnprojekt Stuttgart–Ulm wurde 2009 von den Projektpartnern des Bahnprojekts Stuttgart–Ulm gegründet:

Deutsche Bahn AG, DB Netz AG, DB Station & Service, Land Baden-Württemberg, **Landeshauptstadt Stuttgart**, Verband Region Stuttgart
Ziel u.a.: "Forum für breite Beteiligung der Bürger an der Entwicklung des Projektes, umfassende Informationen und transparente Kommunikation"

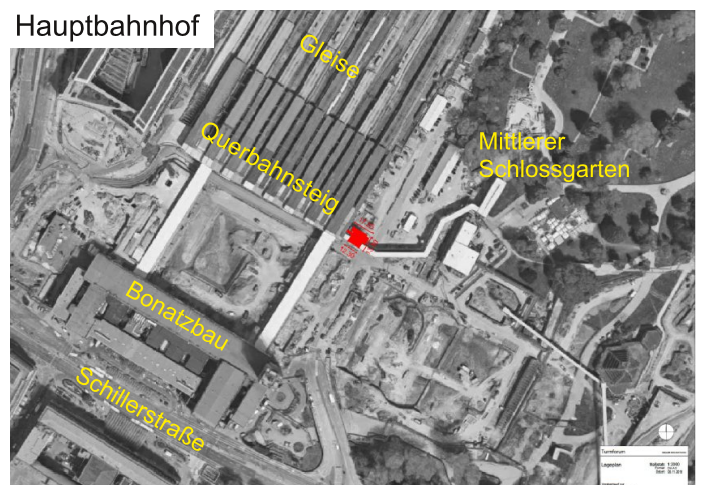
S21-Teilgebiet A3



Lage im Stadtgebiet



Hauptbahnhof



Luftbild 2017 von Süden



DB BAHNPROJEKT STUTTGART–ULM Impressum | Datenschutz | Glossar | Sitemap | Kontakt | English

PROJEKT BAUSTELLE ANLIEGER BESUCHER **TURMFORUM** MEDIATHEK PRESSE

Die Turm-Ebenen

- Führungen
- Führung Talquerung
- Konferenzraum
- Kinder+Schulklassen
- Historie
- Trauungen
- Kontakt

Panorama

- Konferenzraum
- Stadt
- Bahnhof
- Infrastruktur
- Projektübersicht
- Empfang

Aussichtsplattform | Panorama Ebene 10

Im 56 Metern Höhe ermöglicht die Panoramaebene einen beeindruckenden Rundblick auf Stuttgart und den I

[Weiterlesen](#)

bisheriges Turmforum (Auszug Homepage)

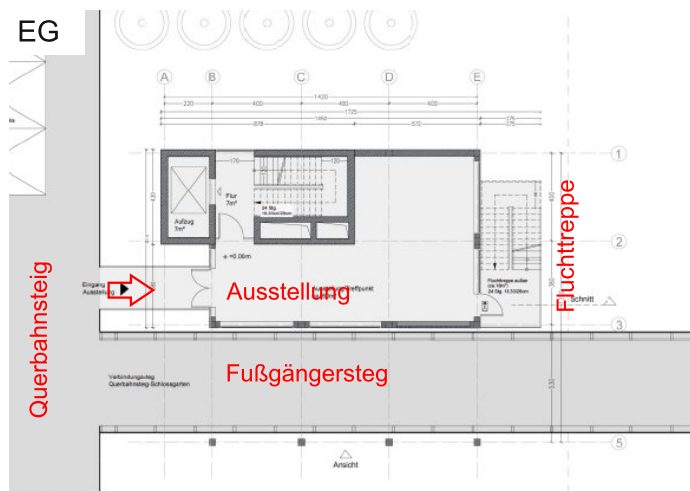
Projekt: InfoTurm Stuttgart (ITS), Hauptbahnhof Gleis 16, S-Mitte

Ziele der Stadt

- Fortsetzung Führungen, Ausstellung und Information auch während Umbauphase
- gute Erreichbarkeit
- Transparenz schaffen bei allen Planungsschritten
- Information auch über künftiges Rosensteinquartier

Problem- / Fragestellung

- hat das Gebäude nötige Qualität, Offenheit und Wiedererkennungswert?
- innovative Bauweise und Materialien?
- temporärer Charakter des Gebäudes
- 8 Jahre "Haltbarkeit"
- Bedeutung für Rosensteinquartier



1. OG



4. OG

