

ENTWURF

Bauherr Landeshauptstadt Stuttgart
 Hochbauamt
 Hauptstätter Str. 66
 70178 Stuttgart

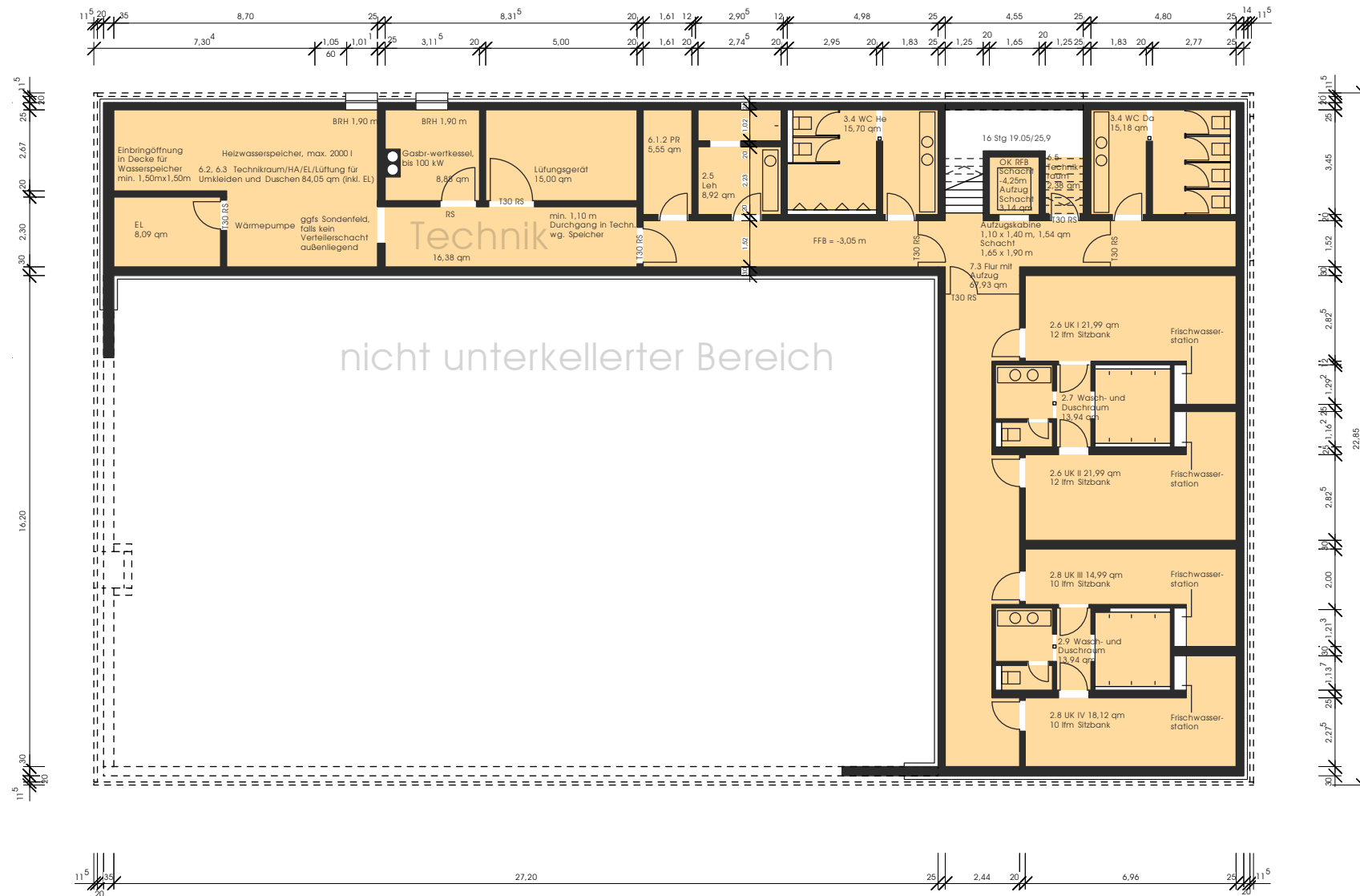
Projekt Turn- und Mehrzweckhalle Uhlbach
 Asangstr. 221, 70329 Stg. Uhlbach

Planinhalt

Lageplan

ARCHITEKTUR 109
 Mark Arnold + Arne Fentzloff
 Freie Architekten BDA
 Hohnerstraße 23
 70469 Stuttgart
 T 0711.609331/41
 F 0711.609371
 info@architektur109.de

31.01.2015	Plannr.: 3.000.0	Index: -
M 1: 500	Otterbach	DIN A4



Nutzung Stadt

Nr.	Raum	Größe	Volumen	Geschoss
1.1	Foyer / Windfang	67,60 m ²	169,00 m ³	EG
2.1	Sportfläche	432,00 m ²	1.252,80 m ³	EG
2.1	Sportfläche Luftraum (Vol. inkl. OL)	432,00 m ²	1.757,84 m ³	OG
2.2	Hallensportgeräteraum	73,47 m ²	183,68 m ³	EG
2.4	Regleraum	10,86 m ²	27,15 m ³	EG
2.5	Lehrer-/Übungsleiterraum	8,92 m ²	20,52 m ³	UG
2.6	Umkleiden I und II	43,98 m ²	101,15 m ³	UG
2.7	Wasch- und Duschaum	13,94 m ²	32,06 m ³	UG
2.8	Umkleiden III und IV	33,11 m ²	76,15 m ³	UG
2.9	Wasch- und Duschaum	13,94 m ²	32,06 m ³	UG
2.10	Behinderten Umkleide + WC	9,13 m ²	22,83 m ³	EG
3.1	Stuhl- / Tischlager, mobile Bühne	44,98 m ²	112,45 m ³	EG
3.2	Küche	27,85 m ²	69,63 m ³	EG
3.3	Küchenlager	26,96 m ²	67,40 m ³	EG
3.4	WC-Anlage Besucher/Veranstaltung	30,88 m ²	71,02 m ³	UG
4.1	Gymnastikraum / Vorzone Garderobe	95,60 m ²	360,00 m ³	OG
4.2	Geräteraum	23,14 m ²	57,85 m ³	OG
6.1.1	Putzraum	7,91 m ²	19,78 m ³	EG
6.1.2	Putzraum	5,55 m ²	12,77 m ³	UG
6.2 / 3	Technikzentrale/Hausanschluss/Lüftung	84,05 m ²	193,32 m ³	UG
6.4	Lüftungszentrale	44,98 m ²	112,45 m ³	OG
6.5	Technikraum	2,38 m ²	5,47 m ³	UG
7.3	Verkehrsfläche UG	67,93 m ²	156,24 m ³	UG
Summe Stadt (NGF)		1169,16 m²	4913,60 m³	
Anteil aus "Verein und Stadt"		47,97 m ²	113,81 m ³	
Gesamtsumme Stadt (ohne Konstr.)		1217,13 m²	5027,41 m³	

Nutzung Verein

Nr.	Raum	Größe	Volumen	Geschoss
5.2	Schulungsraum	46,86 m ²	131,21 m ³	OG
5.3	Geschäftsstelle	26,57 m ²	66,43 m ³	OG
5.4	Teeküche	8,45 m ²	21,13 m ³	OG
5.5	Abstellraum Teeküche	5,55 m ²	13,88 m ³	OG
5.6	Sportgeräte	4,92 m ²	12,30 m ³	OG
5.7	Putzraum	2,92 m ²	7,30 m ³	OG
5.8	WC	4,39 m ²	10,98 m ³	OG
5.9	Garderobe	7,53 m ²	18,83 m ³	OG
Summe Verein NGF		107,19 m²	282,03 m³	
Anteil aus "Verein und Stadt"		47,97 m ²	113,81 m ³	
Gesamtsumme Verein (Ohne Konstr.)		155,16 m²	395,84 m³	
			> 7 % des Gesamtnetto-	
			volumens	

Nutzung Verein und Stadt

Nr.	Raum	Größe	Volumen	Geschoss
7.1	Verkehrsfläche EG	37,17 m ²	92,93 m ³	EG
7.2	Verkehrsfläche OG	58,77 m ²	135,17 m ³	OG
Summe Verein und Stadt (NGF)		95,94 m²	228,10 m³	

Summe / Volumen gesamt (ohne Konstr.) 1372,29 m² 5423,26 m³ Alle

Änderungen vorbehalten. Sämtliche Maße und Raumgrößen basieren auf dem Stand des Entwurfs.

ENTWURF

Bauherr Landeshauptstadt Stuttgart
Hochbauamt
Hauptstätter Str. 66
70178 Stuttgart

Projekt Turn- und Mehrzweckhalle Uhlbach
Asangstr. 221, 70329 Stg. Uhlbach

ARCHITEKTUR 109
Mark Arnold + Arne Fentzloff
Freie Architekten BDA
Hohenerstraße 23
70469 Stuttgart
T 0711.609331/41
F 0711.609371
info@architektur109.de

10.06.2015

DIN A3

Plannr.: 3.000.5

Index: B

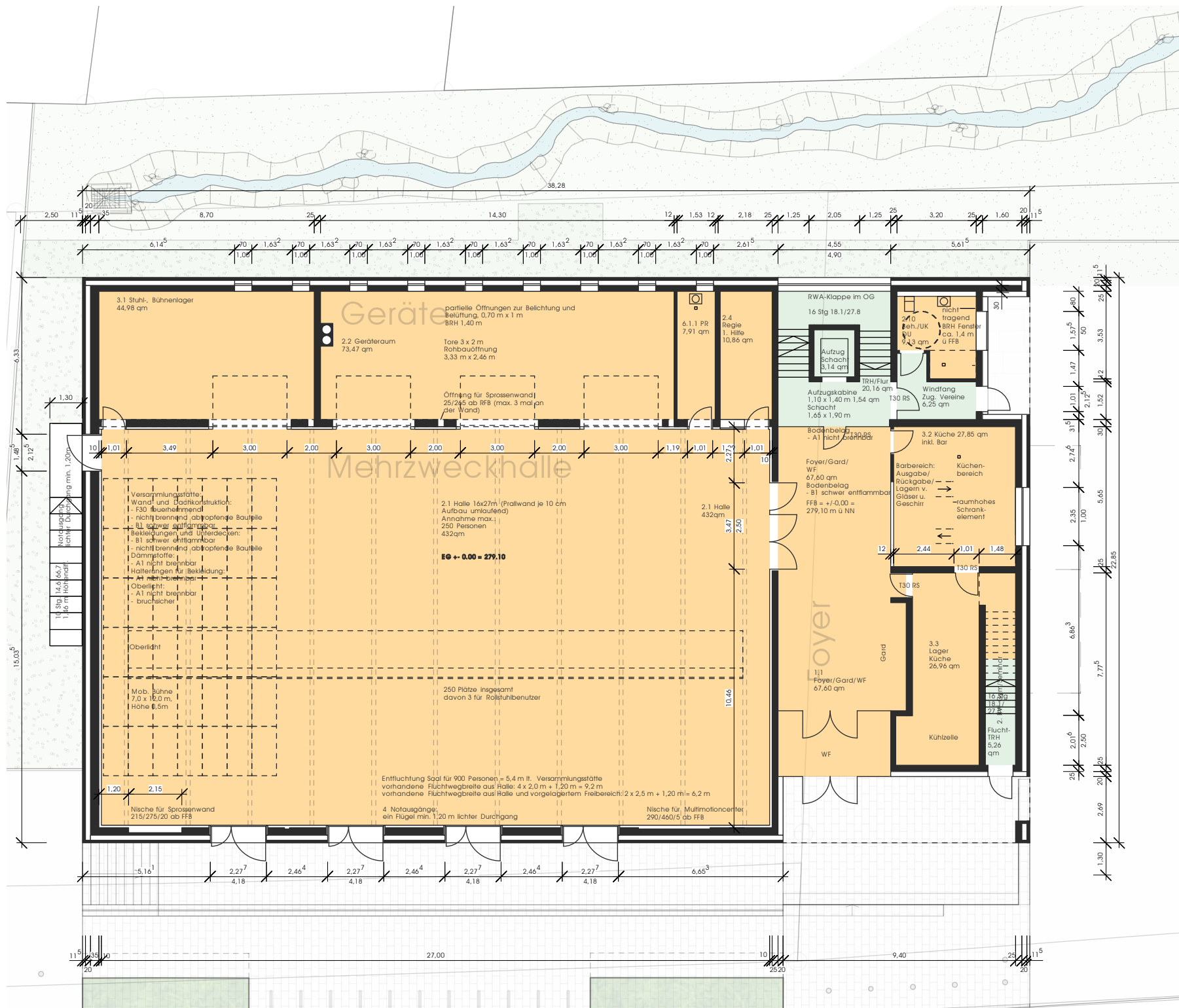
M 1:200

Otterbach

Grundriss UG
Nutzunsaufteilung



M 1:200



Nutzung Stadt

Nr.	Raum	Größe	Volumen	Geschoss
1.1	Foyer / Windfang	67,60 m ²	169,00 m ³	EG
2.1	Sportfläche	432,00 m ²	1.252,80 m ³	EG
2.1	Sportfläche Luftraum (Vol. inkl. OL)	432,00 m ²	1.757,84 m ³	OG
2.2	Hallensportgeräteraum	73,47 m ²	183,68 m ³	EG
2.4	Regleraum	10,86 m ²	27,15 m ³	EG
2.5	Lehrer-/Übungsleiterraum	8,92 m ²	20,52 m ³	UG
2.6	Umkleiden I und II	43,98 m ²	101,15 m ³	UG
2.7	Wasch- und Duschaum	13,94 m ²	32,06 m ³	UG
2.8	Umkleiden III und IV	33,11 m ²	76,15 m ³	UG
2.9	Wasch- und Duschaum	13,94 m ²	32,06 m ³	UG
2.10	Behinderten Umkleide + WC	9,13 m ²	22,83 m ³	EG
3.1	Stuhl- / Tischlager, mobile Bühne	44,98 m ²	112,45 m ³	EG
3.2	Küche	27,85 m ²	69,63 m ³	EG
3.3	Küchenlager	26,96 m ²	67,40 m ³	EG
3.4	WC-Anlage Besucher/Veranstaltung	30,88 m ²	71,02 m ³	UG
4.1	Gymnastikraum / Vorzone Garderobe	95,60 m ²	360,00 m ³	OG
4.2	Geräteraum	23,14 m ²	57,85 m ³	OG
6.1.1	Putzraum	7,91 m ²	19,78 m ³	EG
6.1.2	Putzraum	5,55 m ²	12,77 m ³	UG
6.2 / 3	Technikzentrale/Hausanschluss/Lüftung	84,05 m ²	193,32 m ³	UG
6.4	Lüftungszentrale	44,98 m ²	112,45 m ³	OG
6.5	Technikraum	2,38 m ²	5,47 m ³	UG
7.3	Verkehrsfläche UG	67,93 m ²	156,24 m ³	UG
Summe Stadt (NGF)		1169,16 m²	4913,60 m³	
Anteil aus "Verein und Stadt"		47,97 m ²	113,81 m ³	
Gesamtsumme Stadt (ohne Konstr.)		1217,13 m²	5027,41 m³	

Nutzung Verein

Nr.	Raum	Größe	Volumen	Geschoss
5.2	Jugend- und Vereinsraum	46,86 m ²	131,21 m ³	OG
5.3	Geschäftsstelle	26,57 m ²	66,43 m ³	OG
5.4	Teeküche	8,45 m ²	21,13 m ³	OG
5.5	Abstellraum Teeküche	5,55 m ²	13,88 m ³	OG
5.6	Abstellen	4,92 m ²	12,30 m ³	OG
5.7	Putzraum	2,92 m ²	7,30 m ³	OG
5.8	WC	4,39 m ²	10,98 m ³	OG
5.9	Garderobe	7,53 m ²	18,83 m ³	OG
Summe Verein NGF		107,19 m²	282,03 m³	
Anteil aus "Verein und Stadt"		47,97 m ²	113,81 m ³	
Gesamtsumme Verein (Ohne Konstr.)		155,16 m²	395,84 m³	
			> 7% des Gesamtnetto-	
			volumens	

Nutzung Verein und Stadt

Nr.	Raum	Größe	Volumen	Geschoss
7.1	Verkehrsfläche EG	34,81 m ²	87,03 m ³	EG
7.2	Verkehrsfläche OG	61,13 m ²	140,60 m ³	OG
Summe Verein und Stadt (NGF)		95,94 m²	227,62 m³	

Summe / Volumen gesamt (ohne Konstr.) 1372,29 m² 5423,26 m³ Alle

Änderungen vorbehalten. Sämtliche Maße und Raumgrößen basieren auf dem Stand des Entwurfs.

ENTWURF

Bauherr Landeshauptstadt Stuttgart
Hochbauamt
Hauptstätter Str. 66
70178 Stuttgart

Projekt Turn- und Mehrzweckhalle Uhlbach
Asangstr. 221, 70329 Stg. Uhlbach

ARCHITEKTUR 109
Mark Arnold + Arne Fentzloff
Freie Architekten BDA
Hohnerstraße 23
70469 Stuttgart
T 0711.609331/41
F 0711.609371
info@architektur109.de

31.01.2015

DIN A3

Plannr.: 3.000.4

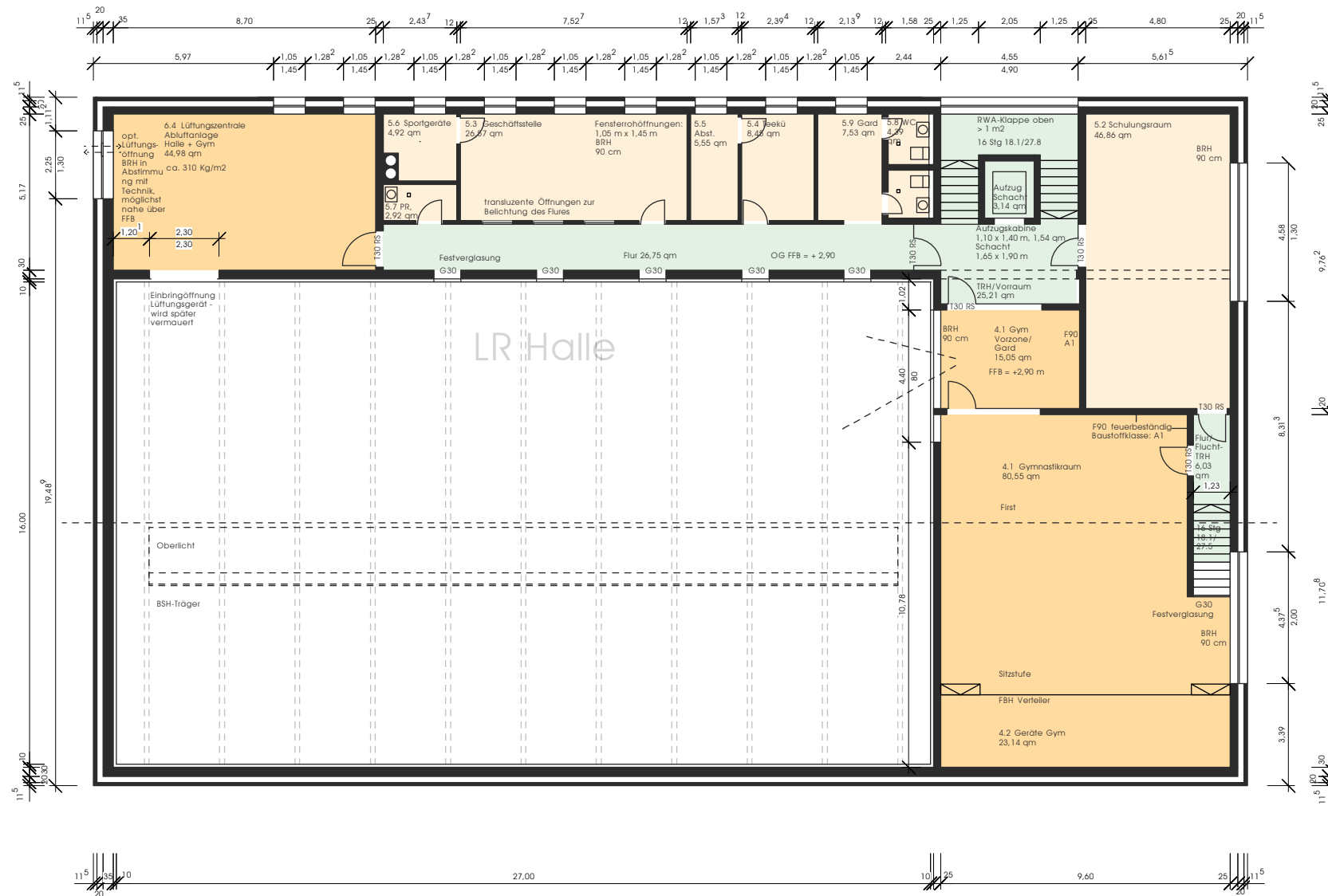
Index: A

M 1:200

Otterbach

Grundriss EG
Nutzunsaufteilung





Nutzung Stadt

Nr.	Raum	Größe	Volumen	Geschoss
1.1	Foyer / Windfang	67,60 m ²	169,00 m ³	EG
2.1	Sportfläche	432,00 m ²	1.252,80 m ³	EG
2.1	Sportfläche Luftraum (Vol. inkl. OL)	432,00 m ²	1.757,84 m ³	OG
2.2	Hallensportgeräteaum	73,47 m ²	183,68 m ³	EG
2.4	Regleraum	10,86 m ²	27,15 m ³	EG
2.5	Lehrer-/Übungsleiterraum	8,92 m ²	20,52 m ³	UG
2.6	Umkleiden I und II	43,98 m ²	101,15 m ³	UG
2.7	Wasch- und Duschaum	13,94 m ²	32,06 m ³	UG
2.8	Umkleiden III und IV	33,11 m ²	76,15 m ³	UG
2.9	Wasch- und Duschaum	13,94 m ²	32,06 m ³	UG
2.10	Behinderten Umkleide + WC	9,13 m ²	22,83 m ³	EG
3.1	Stuhl- / Tischlager, mobile Bühne	44,98 m ²	112,45 m ³	EG
3.2	Küche	27,85 m ²	69,63 m ³	EG
3.3	Küchenlager	26,96 m ²	67,40 m ³	EG
3.4	WC-Anlage Besucher/Veranstaltung	30,88 m ²	71,02 m ³	UG
4.1	Gymnastikraum / Vorzone Garderobe	95,60 m ²	360,00 m ³	OG
4.2	Geräteaum	23,14 m ²	57,85 m ³	OG
6.1.1	Putzraum	7,91 m ²	19,78 m ³	EG
6.1.2	Putzraum	5,55 m ²	12,77 m ³	UG
6.2 / 3	Technikzentrale/Hausanschluss/Lüftung	84,05 m ²	193,32 m ³	UG
6.4	Lüftungzentrale	44,98 m ²	112,45 m ³	OG
6.5	Technikraum	2,38 m ²	5,47 m ³	UG
7.3	Verkehrsfläche UG	67,93 m ²	156,24 m ³	UG
Summe Stadt (NGF)		1169,16 m²	4913,60 m³	
Anteil aus "Verein und Stadt"		47,97 m ²	113,81 m ³	
Gesamtsumme Stadt (ohne Konstr.)		1217,13 m²	5027,41 m³	

Nutzung Verein

Nr.	Raum	Größe	Volumen	Geschoss
5.2	Jugend- und Vereinsraum	46,86 m ²	131,21 m ³	OG
5.3	Geschäftsstelle	26,57 m ²	66,43 m ³	OG
5.4	Teeküche	8,45 m ²	21,13 m ³	OG
5.5	Abstellraum Teeküche	5,55 m ²	13,88 m ³	OG
5.6	Abstellen	4,92 m ²	12,30 m ³	OG
5.7	Putzraum	2,92 m ²	7,30 m ³	OG
5.8	WC	4,39 m ²	10,98 m ³	OG
5.9	Garderobe	7,53 m ²	18,83 m ³	OG
Summe Verein NGF		107,19 m²	282,03 m³	
Anteil aus "Verein und Stadt"		47,97 m ²	113,81 m ³	
Gesamtsumme Verein (Ohne Konstr.)		155,16 m²	395,84 m³	
			> 7 % des Gesamtnetvolumens	

Nutzung Verein und Stadt

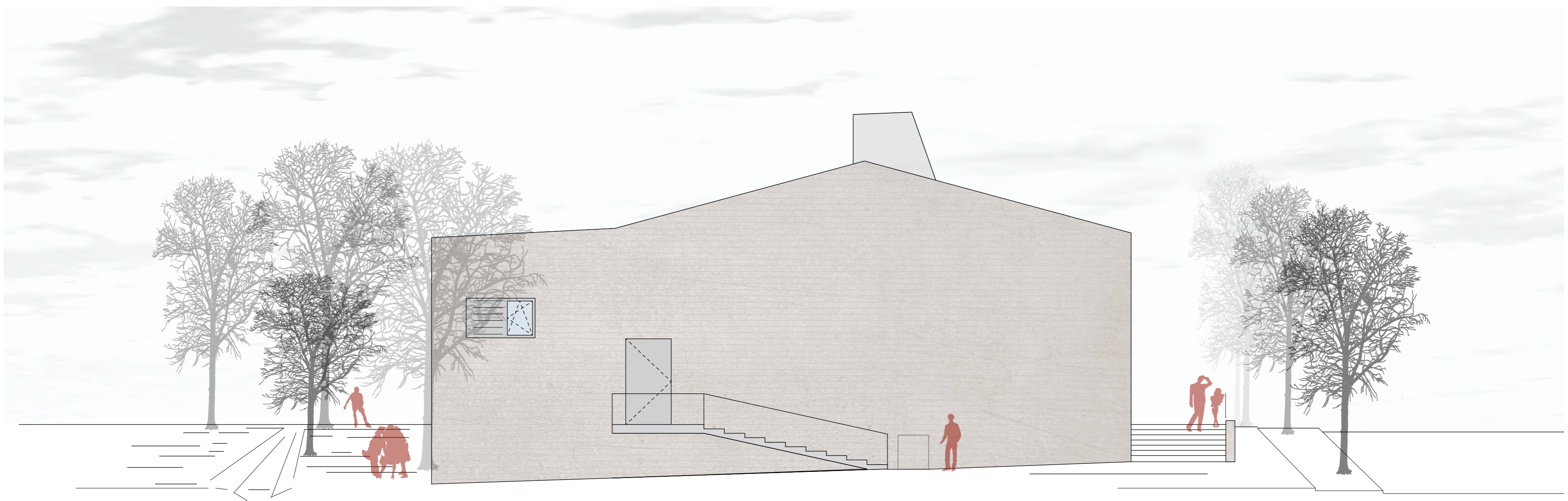
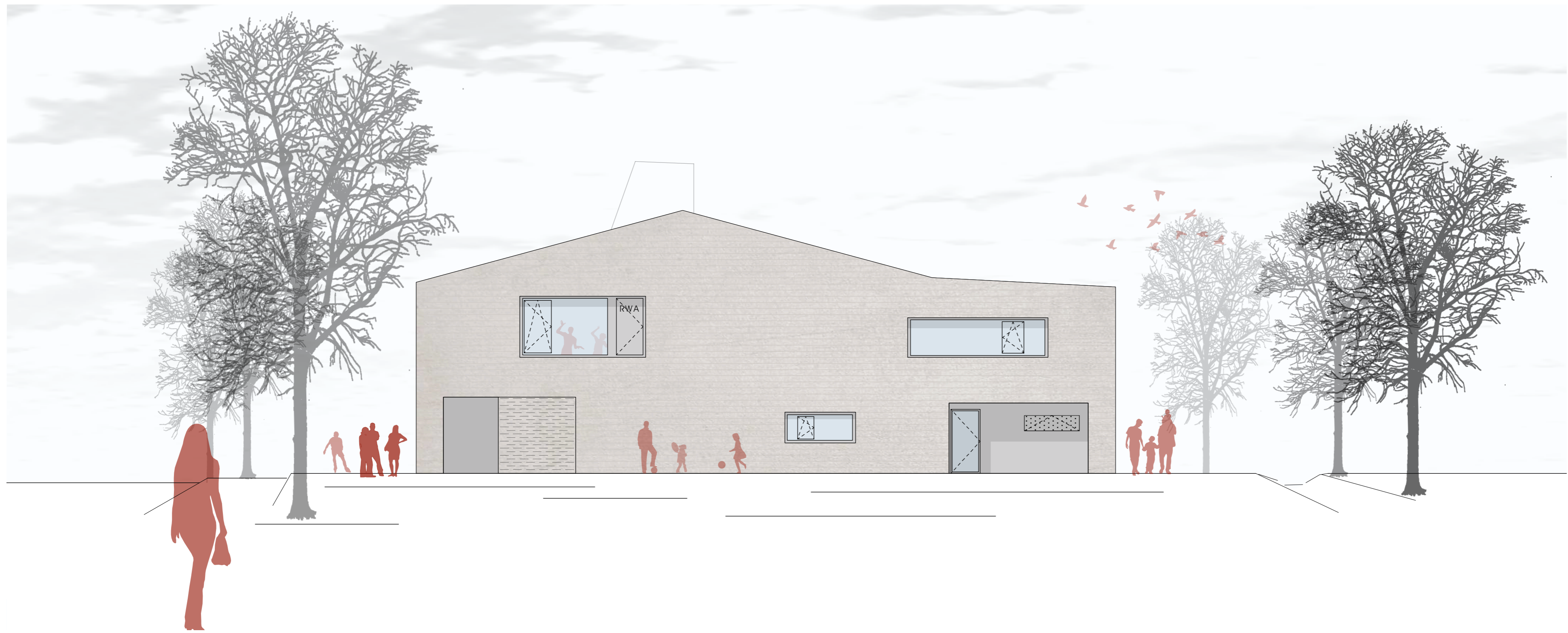
Nr.	Raum	Größe	Volumen	Geschoss
7.1	Verkehrsfläche EG	34,81 m ²	87,03 m ³	EG
7.2	Verkehrsfläche OG	61,13 m ²	140,60 m ³	OG
Summe Verein und Stadt (NGF)		95,94 m²	227,62 m³	

Summe / Volumen gesamt (ohne Konstr.) 1372,29 m² 5423,26 m³ Alle

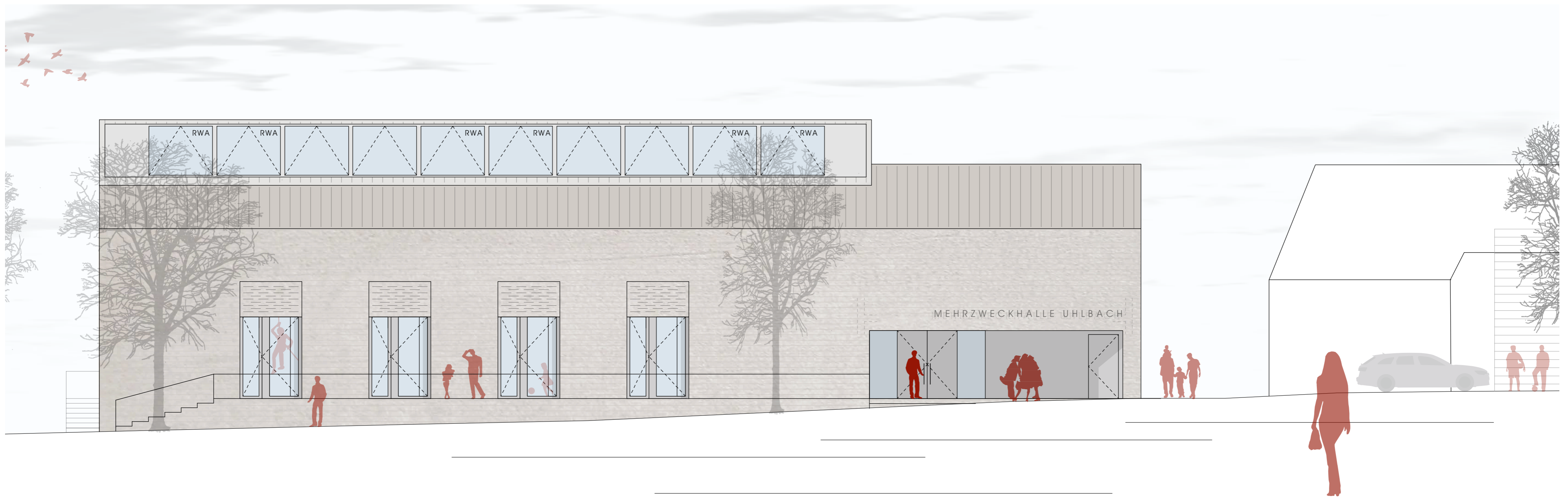
Änderungen vorbehalten. Sämtliche Maße und Raumgrößen basieren auf dem Stand des Entwurfs.



E N T W U R F	Bauherr	Landeshauptstadt Stuttgart Hochbauamt Hauptstätter Str. 66 70178 Stuttgart	ARCHITEKTUR 109 Mark Arnold + Arne Fentzloff Freie Architekten BDA Hohnerstraße 23 70469 Stuttgart T 0711.609331/41 F 0711.609371 info@architektur109.de	31.01.2015	DIN A3	Plannr.: 3.000.6	Index: A
	Projekt	Turn- und Mehrzweckhalle Uhlbach Asangstr. 221, 70329 Stg. Uhlbach					



ENTWURF		
Bauherr	Landeshauptstadt Stuttgart Hochbauamt Hauptstätter Str. 66 70178 Stuttgart	
Projekt	Turn- und Mehrzweckhalle Uhlbach Asangstr. 221, 70329 Stg. Uhlbach	
Planinhalt		
Ansicht Nord/Süd		
ARCHITEKTUR 109 Mark Arnold + Arne Fentzloff Freie Architekten BDA Höhnerstraße 23 70469 Stuttgart T 0711.609331/41 F 0711.609371 info@architektur109.de		
31.01.2015	Plannr.: 3.201.1	Index: -
M 1: 100	Otterbach	DIN A2



ENTWURF

Bauherr: Landeshauptstadt Stuttgart
Hochbauamt
Hauptstätter Str. 66
70178 Stuttgart

Projekt: Turn- und Mehrzweckhalle Uhlbach
Asangstr. 221, 70329 Stg. Uhlbach

Planinhalt

**Ansicht
Ost/West**

ARCHITEKTUR 109
Mark Arnold + Arne Fentzloff
Freie Architekten BDA
Hohnerstraße 23
70469 Stuttgart
T 0711.609331/41
F 0711.609371
info@architektur109.de

31.01.2015	Plannr.: 3.201.2	Index: -
M 1: 100	Otterbach	DIN A2

