

## **Anlage 1**

**MODULBAUTEN** Neukonzeption drei weitere Standorte

- Wasenstr., S-Wangen
- Stamitzweg, S-Mühlhausen
- Kirchheimer Str., S-Sillenbuch

## **Anlage 2**

**SYSTEMBAUTEN** Ergänzungsbauten in Systembauweise an bestehenden Standorten

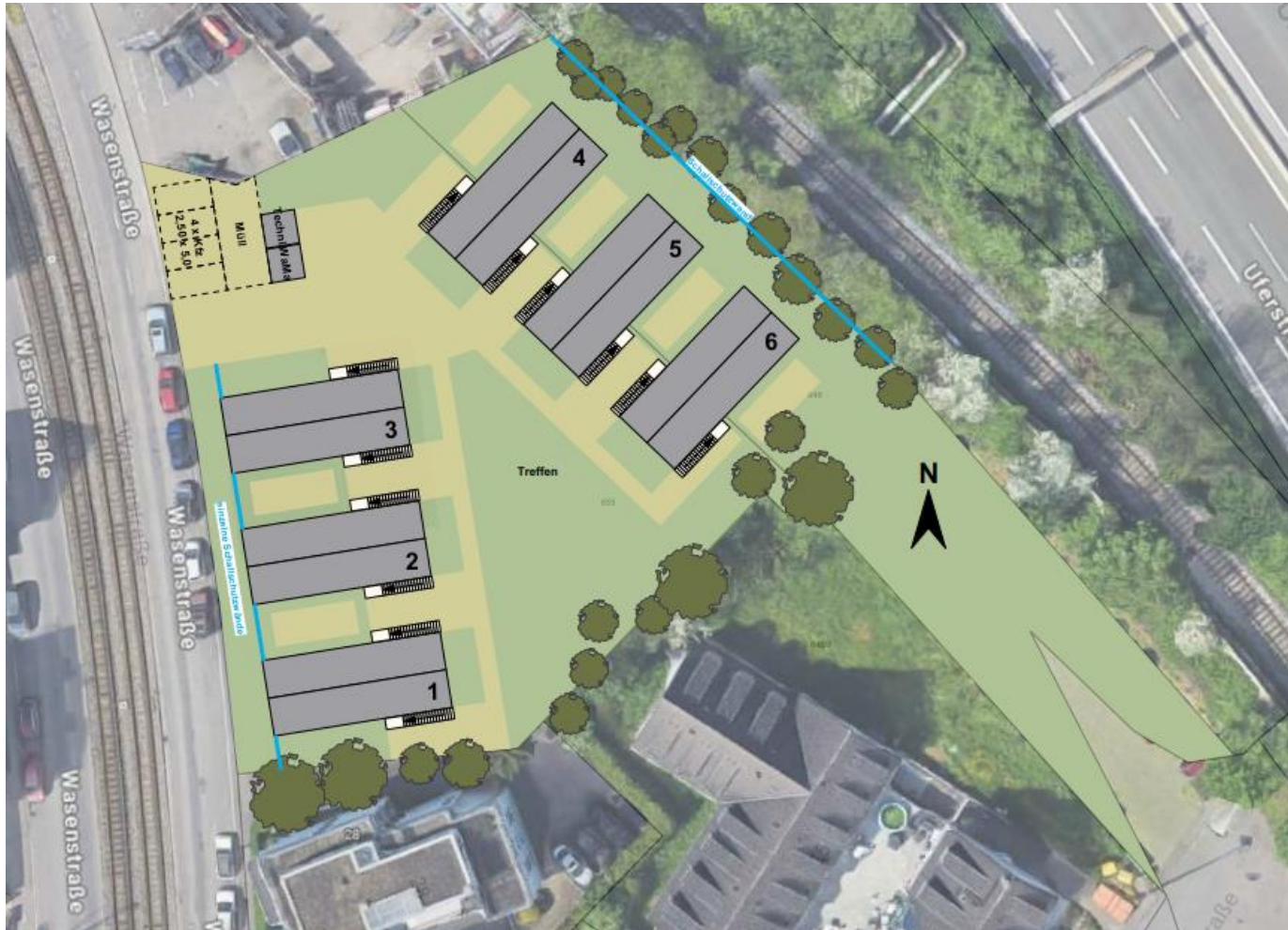
- Hafenbahnstr., S-Obertürkheim
- Wiener Str., S-Feuerbach

# STAMITZWEG, S-MÜHLHAUSEN



27 Wohnmodule + 1 Büromodul  
108 Personen

# WASENSTRAÙE, S-WANGEN



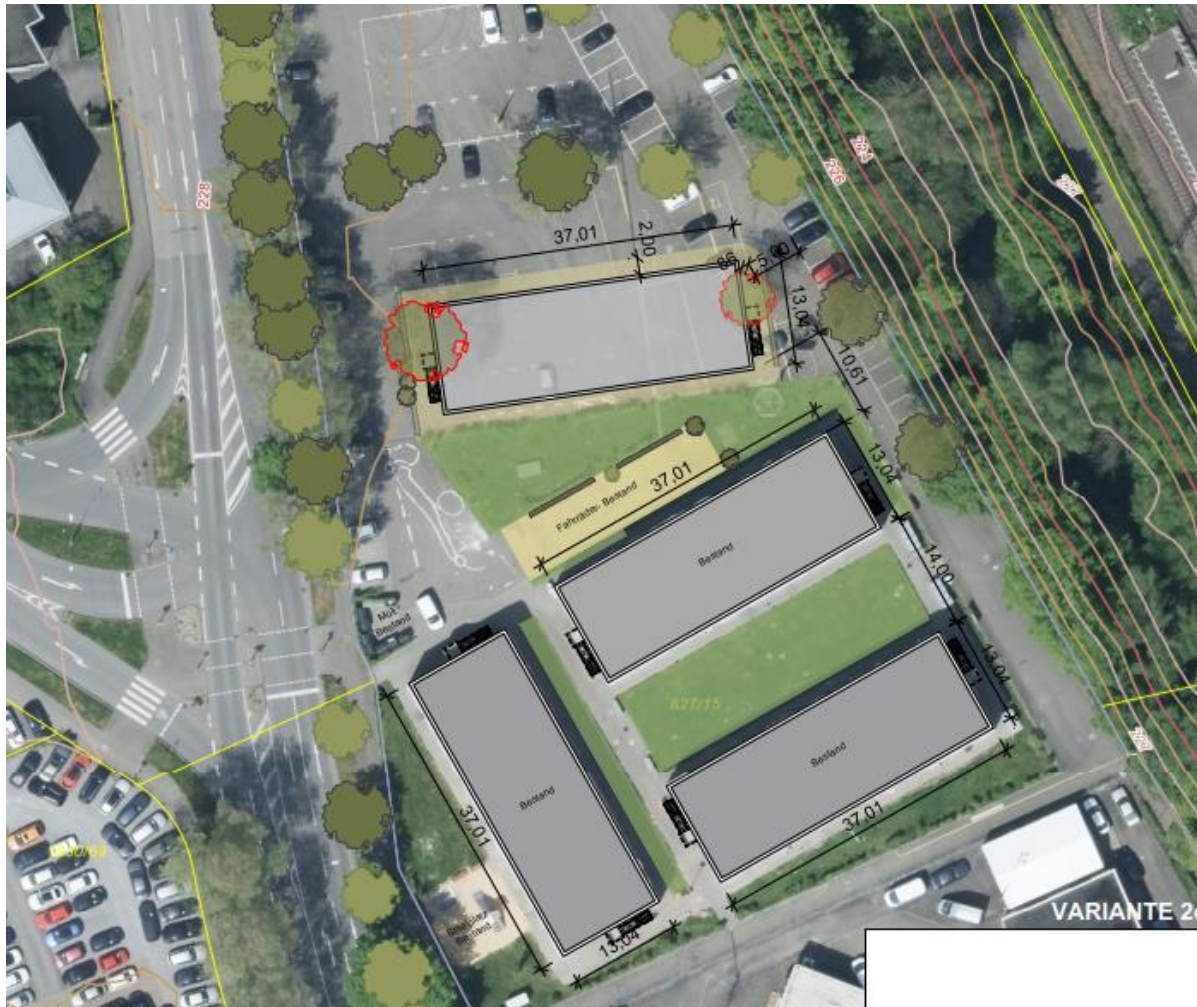
23 Wohnmodule + 1 Büromodul  
92 Personen

# KIRCHHEIMER STR., S-SILLENBUCH



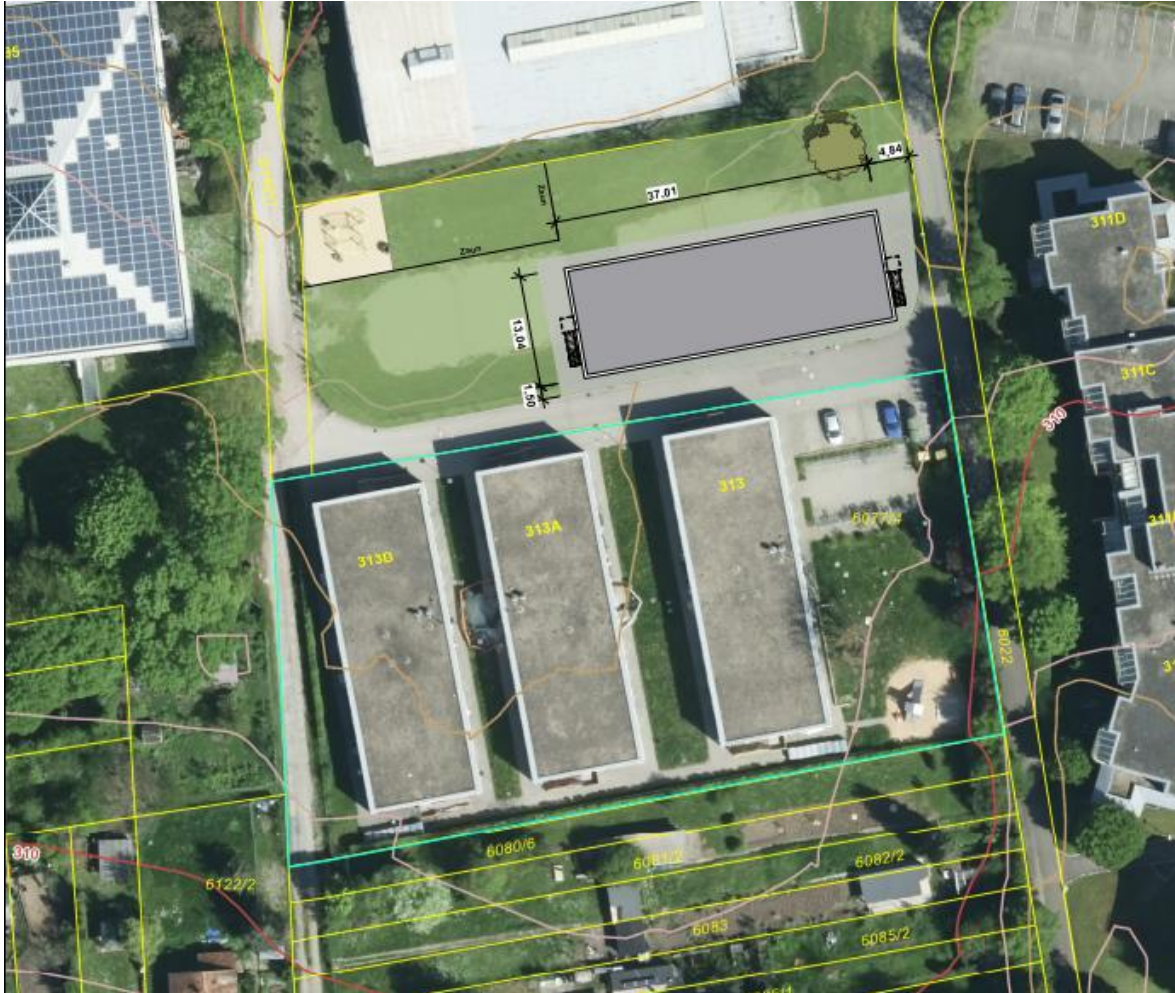
70 Wohnmodule + 2 Büromodule  
280 Personen

# HAFENBAHNSTR., S-OBERTÜRCKHEIM



Erweiterung Systembau  
ca. 96 Personen

# WIENER STR., S-FEUERBACH



Erweiterung Systembauten  
ca. 96 Personen