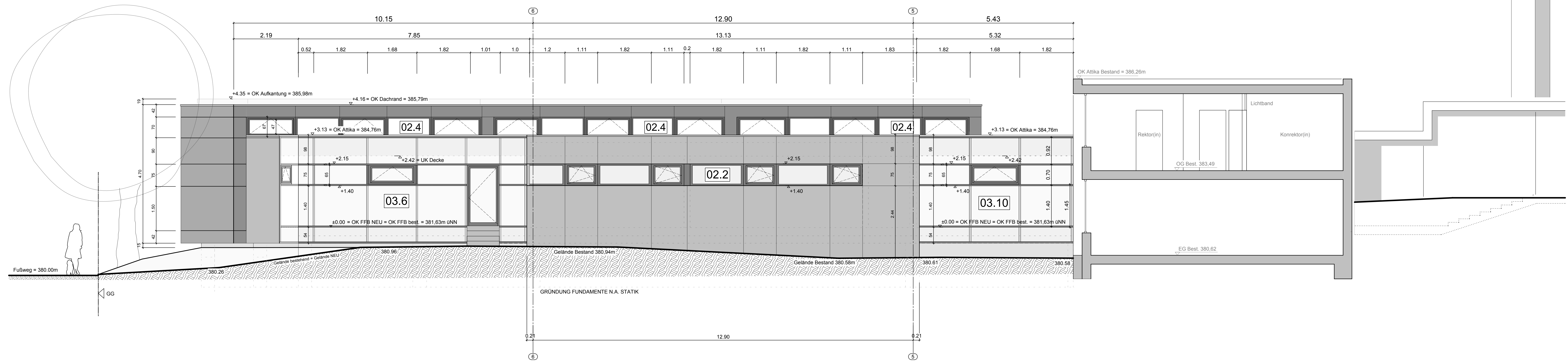
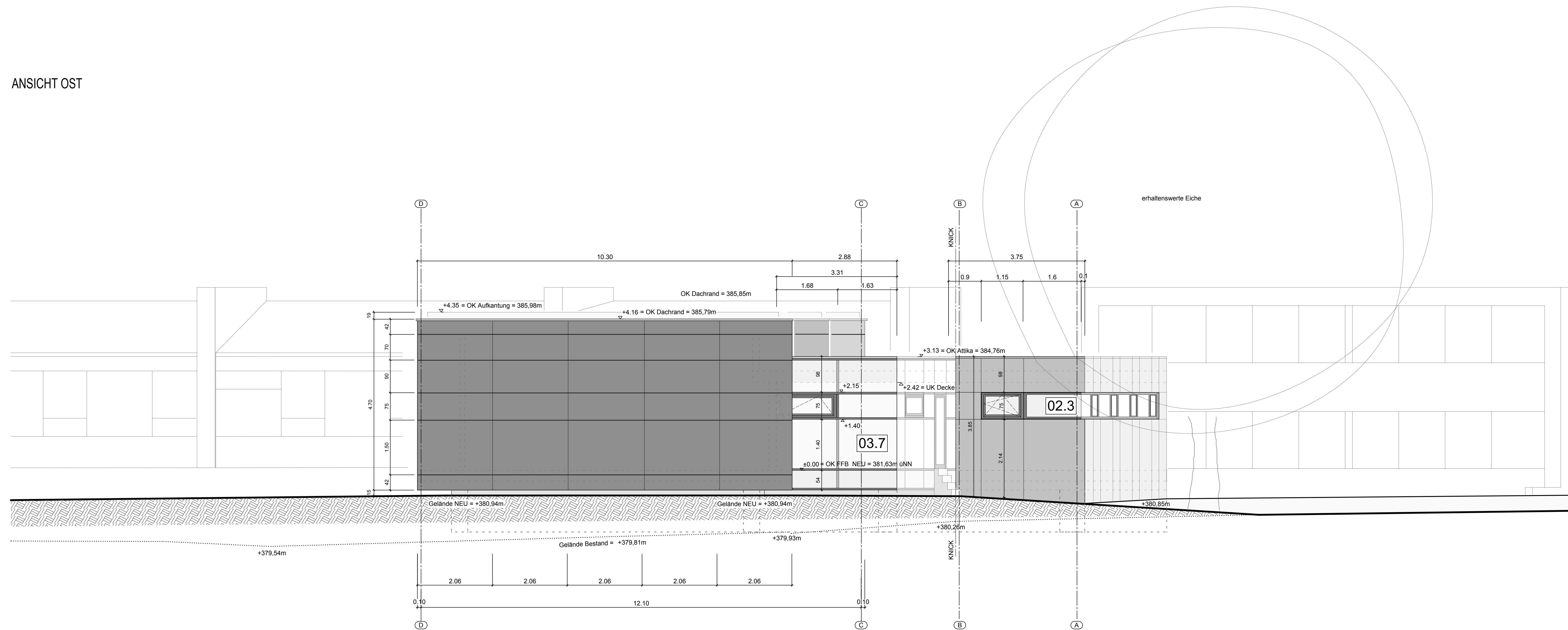


ANSICHT NORD



ANSICHT OST



EFH (= RFB) + 0.00 = 381,63m ü.N.N.
 ALLE MASSE SIND VERANTWORTLICH ZU PRÜFEN
 SÄMTLICH RECHTE AN DIESER ZEICHNUNG VORBEHALTEN

Rev.	Datum	Name	Änderungen/Ergänzungen/Stand
1	23.12.2010	Erstellt	a
2			b
3			c
4			d
5			e
6			f
7			g
8			h
9			i
10			j
11			k
12			l

LV-ANLAGE

Bauherr Änderungsvermerke
 Erweiterung der Mühlschulchschule
 Pfaffenstraße 100
 70192 Stuttgart

Bauherr Schülerwerkstatt
 Hauptstätter Straße 79, 70179 Stuttgart
VERFRETEN DURCH:
 Hochschule für
 Hauptstätter Straße 66, 70179 Stuttgart
 Tel. 0711 - 216 - 90772
 Fax 0711 - 216 - 90770

Plan ERWEITERUNG NORD
 ANSICHT NORD
 ANSICHT OST

Maßstab 1:50	Datum 23.12.2010	Ersteller SM	Projekt Nr. 2903	Plan Nr. 5200
BÜRLING ARCHITEKTEN			Freie Architekten BDA Lendstraße 47, 70192 Stuttgart Tel. 0711 - 993303-60 Fax 0711 - 993303-70	