

Gemeinderatssitzung 22.03.2018

Anlage 6 zur Beschlussvorlage GR Drs 20/2018

B/C-Maßnahmen (Einzelmaßnahmen)



Anlage 6 zur Beschlussvorlage Nr. GR Drs 20/2018

Statusbericht B/C-Maßnahmen

Agenda

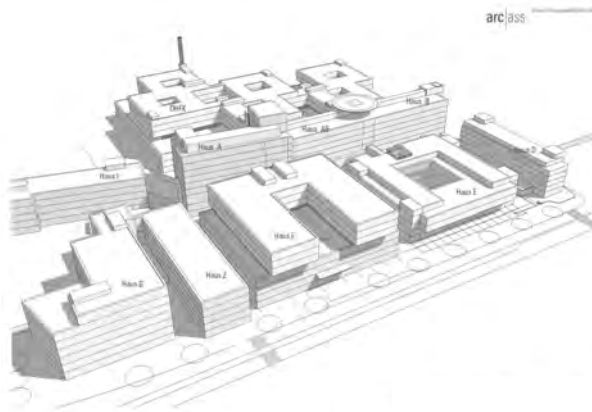
1 – B/C-Maßnahmen, Projektübersicht

2 – Einzelmaßnahmen für Neubau Katharinenhospital

3 – Zusammenfassung für Beschlussvorlage

Anlage 6 zur Beschlussvorlage Nr. GR Drs 20/2018

Statusbericht B/C-Maßnahmen: Projektübersicht, Stand Januar 2018



Umfang und Stand der Maßnahme gemäß der bisherigen Planung ZNB+

- Einzelmaßnahmen vor Haus E
- Einzelmaßnahmen nach Haus E
- Sonstige Einzelmaßnahme
- Haus I

Budget: 10.900.403 € brutto

Kostenprognose: 13.170.403 € brutto (Budget zzgl. Baupreissteigerung)



Stand der Planung unter Berücksichtigung des Neubaukonzepts AB

Mit dem Neubaukonzept Haus AB werden die bis jetzt vorgesehenen o. g. Einzelmaßnahmen nicht mehr in diesem Umfang erforderlich. Auch das Haus I soll langfristig abgebrochen werden. Aus diesem Grund wurden die Vorabmaßnahmen und erforderliche Einzelmaßnahmen im Rahmen der Machbarkeitsstudie neu ermittelt und bewertet. Im Wesentlichen geht es um folgende Einzelmaßnahmen:

- Vorabmaßnahmen vor Rückbau Häuser A und AB
- Vorabmaßnahmen vor Rückbau Häuser B und E
- Nachlaufende Maßnahmen nach Fertigstellung Haus B und E

Kostenprognose: 20.400.000 € brutto

Anlage 6 zur Beschlussvorlage Nr. GR Drs 20/2018

Einzelmaßnahmen für Neubau Katharinenhospital

Vorabmaßnahmen Rückbau Häuser A und AB	
Neue Wegeverbindungen	Umgehung von Haus A und AB durch Interimswegeverbindungen, z.B. Logistiktunnel zu Haus I Anbindung Haus F an Haus B und E
Technisches Freistellen	Verlegung Rückkühlwerke von Dach Haus A Verlegungen Ringverbindungen z.B. medizinische Gase Änderungen in der Stromversorgung Verlegung von Zentralen, z.B. Brandmeldezentrale
Interimsmaßnahmen	Aussteifungsmaßnahmen Haus B Interimsmaßnahmen zur Sicherstellung Etappierung Interimsmaßnahmen zur Aufrechterhaltung Hubschrauberlandeplatz
Umbaumaßnahmen	Feuerwehraufzug Haus F als Ersatz Aufzug Haus A alt Anpassungen Untergeschosse Haus F durch Überbauung mit Haus A neu

Anlage 6 zur Beschlussvorlage Nr. GR Drs 20/2018

Einzelmaßnahmen für Neubau Katharinenhospital

Vorabmaßnahmen Rückbau Häuser B und E

Rückbau Provisorien	Rückbau Interimsanbindung zu Haus F
Technische Freistellung	Haustechnische Entflechtung Haus D

Nachlaufende Maßnahmen nach Fertigstellung Haus B und E

Rückbau	Rückbau Haus I Rückbau Modulbau Haus Z
---------	---

Anlage 6 zur Beschlussvorlage Nr. GRDRs 20/2018

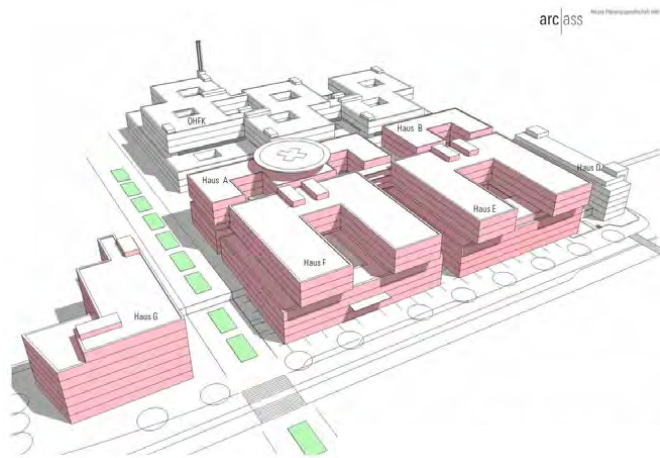
Einzelmaßnahmen für Neubau Katharinenhospital

Kostenzusammenstellung

Bauabschnitt	Maßnahme	Geschätzte Kosten
Vorabmaßnahmen vor Haus A	Neue Wegeverbindungen	3.000.000 €
	Technische Freistellung	6.900.000 €
	Interimsmaßnahmen	4.500.000 €
	Umbaumaßnahmen Haus F	3.500.000 €
	Summe	17.900.000 €
Vorabmaßnahmen vor Haus B und E	Rückbau Interimsanbindung	500.000 €
	Entflechtung Haus D	500.000 €
	Summe	1.000.000 €
Nachläufer nach Haus B und E	Rückbau Haus I und Modulbau	1.500.000 €
	Summe	1.500.000 €
Gesamtsumme:		20.400.000 €

Anlage 6 zur Beschlussvorlage Nr. GRDRs

Zusammenfassung für Beschlussvorlage: B/C-Maßnahmen



Entscheidungsbedarf:

1. Das Klinikum wird ermächtigt, die Planung für Vorabmaßnahmen und nachlaufende Maßnahmen mit einem Budget von brutto 20.400.000 Euro weiterzuverfolgen. Das Klinikum wird ermächtigt, die Planung, Ausschreibung und Vergabe der Vorabmaßnahmen bis zum Rückbau der Häuser A und AB mit einem Gesamtbudget von brutto 17.900.000 Euro zu beauftragen.