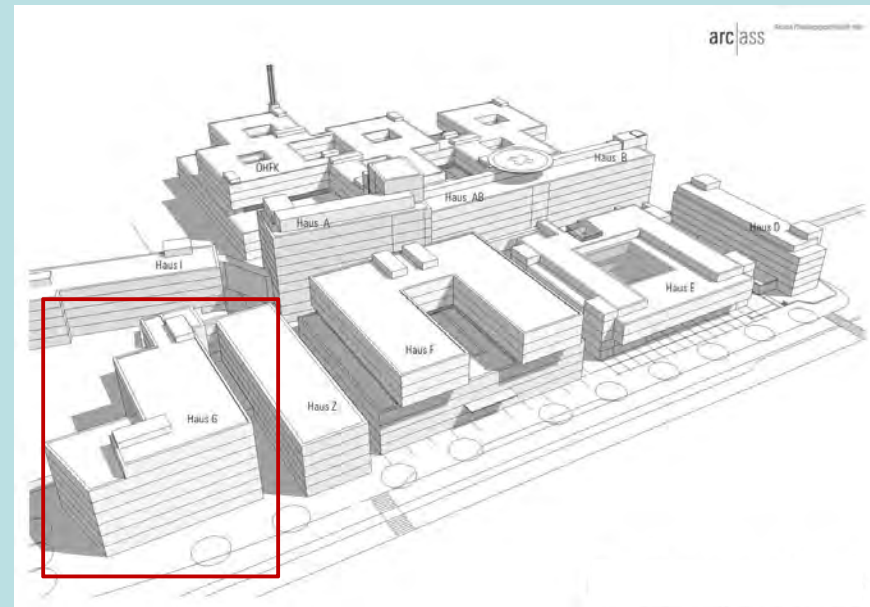


# Gemeinderatssitzung 22.03.2018

## Anlage 3a zur Beschlussvorlage Nr. GRDRs 20/2018

### Statusbericht Haus G



# Anlage 3a zur Beschlussvorlage Nr. GR Drs 20/2018

## Statusbericht Haus G

### Agenda

1 – Projektübersicht Haus G

2 – Statusbericht Planung/Qualitäten

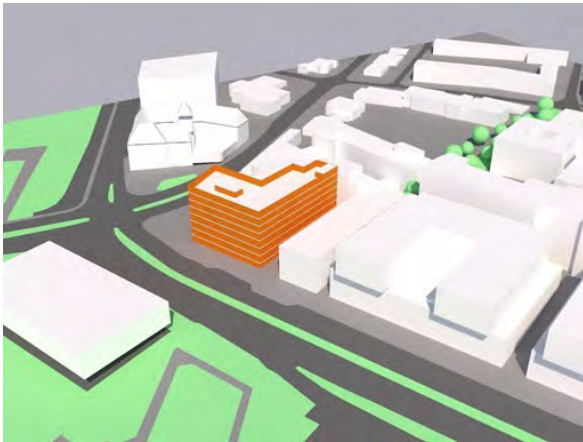
3 – Statusbericht Termine

4 – Statusbericht Kosten

5 – Zusammenfassung für Beschluss zum Statusbericht Haus G

# Anlage 3a zur Beschlussvorlage Nr. GRDRs 20/2018

## Statusbericht Haus G (A7): Projektüberischt, Stand Januar 2018



### Umfang und Stand der Maßnahme

- Neubau Haus G mit Nuklearmedizin sowie Schwerpunkt Onkologie, Strahlentherapie und Ambulanzen
- Aktuell in Planung (LP 3), das Raum- und Funktionsprogramm wurde im Oktober 2017 KS-intern überprüft und geändert. Die Überprüfung und Überführung des neuen RFP 2.0 (vom 26.10.2017) in die Entwurfsplanung wurde durch den GP abgeschlossen
- Ausführung a) der Hauptmaßnahmen im GÜ-Modell (Planen und Bau)  
b) der Vorabmaßnahmen in Einzelvergaben geplant

### Fläche

12.910 m<sup>2</sup> BGF/7.065 m<sup>2</sup> NF; BGF/NF Faktor 1,8

### Kosten

Budget 42.730.600 € brutto

Aktuelle Kostenberechnung (Stand November 2017) liegt ca. 23.000 T€ über Budget, in der Prognose wurden die Mehrkosten inkl. Risiken i. H. v. 24.500 T€ berücksichtigt, die erst beschlossen werden müssen, bevor das Projekt weiterlaufen kann

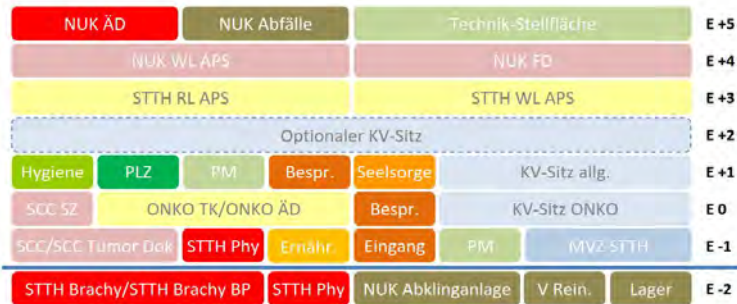
### Termine

Terminziel Inbetriebnahme – Ende 09/2020 / Terminprognose – Ende 06/2021

Terminanpassung durch Überarbeitung des Raum- und Funktionsprogramms, Weiterplanungsbeschluss des Projekts im März 2018

# Anlage 3a zur Beschlussvorlage Nr. GRDRs 20/2018

## Statusbericht Haus G (A7): Planung/Qualitäten



RFP 2.0 vom 26.10.2017

### Fortschreibung Raum- und Funktionsprogramm (RFP) Haus G:

- GRDRs-596-2016/Zielbild Haus G: 6.350 m<sup>2</sup> NF
- GRDRs-857-2016/  
RuF-Programm HDRTMK vom 31.10.2016: 6.855 m<sup>2</sup> NF
- Stand RFP Ludes vom 02.06.2017: 7.053 m<sup>2</sup> NF

Wesentliche Änderungen zum RFP gemäß Punkt 1 und 2:

- Erhöhung der Nutzfläche um 700 m<sup>2</sup> durch Aufnahme Tagesklinik Chemotherapie und Vergrößerung der Pflegeflächen STTH
- Das Verhältnis zwischen teuren und günstigen Flächen hat sich verschoben (z. B. Vergrößerung der Pflegestation („teure Flächen“) um ca. 85%, Reduzierung der Büroflächen („günstige Flächen“) um ca. 30%

- RFP 2.0 vom 26.10.2017: 6.740 m<sup>2</sup> NF

Wesentliche Änderungen zum RFP:

- Entfall STUPS
- Verstärkung Ambulanzschwerpunkt
- Entfall Personalrat

Siehe Raum- und Funktionsprogramm (RFP) 2.0 – Anlage 3b zur Beschlussvorlage Nr. GRDRs 20/2018

# Anlage 3a zur Beschlussvorlage Nr. GRDRs 20/2018

## Statusbericht Haus G (A7): Planung/Qualitäten



### Stand Entwurfsplanung:

#### Aktueller Stand der Planung:

- Das überarbeitete RFP 2.0 ist weitestgehend in die Planung eingearbeitet
- Technik- und Nutzerabstimmungen erfolgen
- Erstellung des Betriebsorganisations-Konzept und des Raum- und Funktionsprogramms NUK
- Nutzerabstimmungen NUK

#### Nächste Schritte:

- Planerische Umsetzung der Leistungsphase 3/Entwurfsplanung
- Einbindung Ämter und Behörden in neue Planung
- Erstellung eines Logistikkonzepts
- Integration der Konzepte in Planung inkl. Abstimmung mit dem Baurechtsamt, den Nutzern und dem Regierungspräsidium
- finale Abstimmung mit den Nutzern NUK und dem Regierungspräsidium
- Erstellung Förderantrag (vor Beginn Abbruch)
- Erstellung Bauantrag und Abstimmung mit dem Baurechtsamt

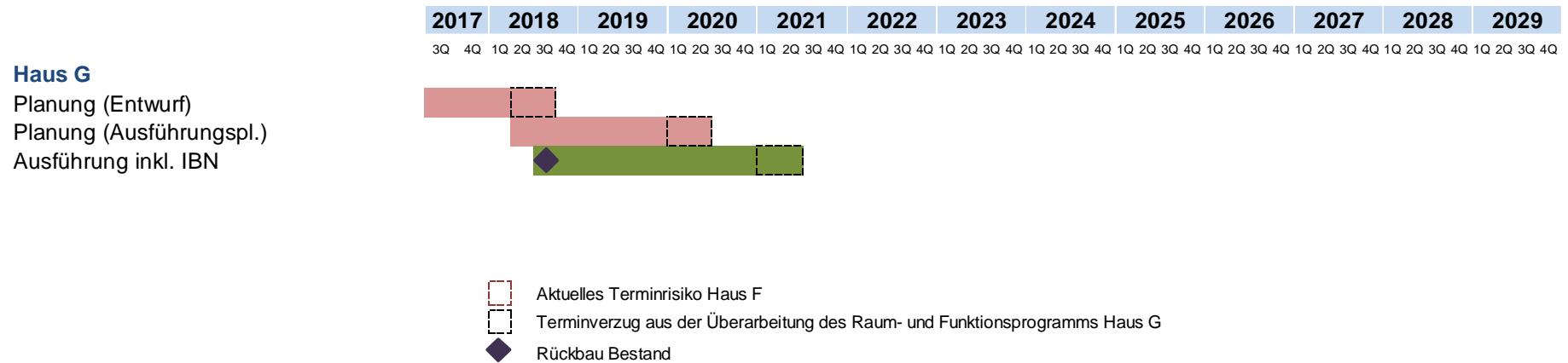
Siehe Entwurfsplanung Stand Februar 2018 – Anlage 3c zur Beschlussvorlage Nr. GRDRs 20/2018

# Anlage 3a zur Beschlussvorlage Nr. GRDRs 20/2018

## Statusbericht Haus G (A7): Termine

### Neuer Rahmenterminplan für Haus G:

Aktuelle Meilensteine für Neubau Haus G:



### Gesamtprojektverlängerung durch:

- Terminverschiebung durch Überarbeitung des Raum- und Funktionsprogrammes/Überprüfung des Projektes
- Weiterplanungsbeschluss im März 2018

# Anlage 3a zur Beschlussvorlage Nr. GRDRs 20/2018

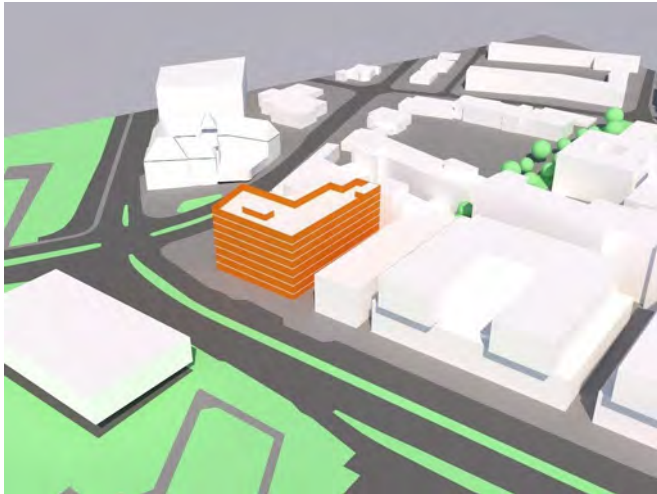
## Statusbericht Haus G (A7): Kosten

<b>Projektbudget:</b>	<b>42.730.600 € brutto</b>
	36.383.000 € Neubau Haus G 3.250.000 € Nebenmaßnahmen: Abbruch Haus G alt, Tel. Anlage, neue Abklinganlage, Außenanlagen 3.097.600 € UV-Budget
<b>Nicht gedeckte Mehrkosten:</b>	<b>24.500.000 € brutto</b>
Erläuterung Mehrkosten	Mehrkosten Kostenberechnung – ca. 23,0 Mio. € brutto (Flächenentwicklung, zus. Treppenturm, Unvorhergesehenes, Baupreissteigerung 2%) Bewertung Terminrisiko – ca. 1,5 Mio. € brutto
<b>Prognose:</b>	<b>67.230.600 € brutto</b>

Kostendeckung für die betriebsbedingte Ausstattung (Kostendeckung über den SRP):	6,0 Mio. € Kosten für MT- und IT-Ausstattung (Schätzung PS)
--	--

# Anlage 3a zur Beschlussvorlage Nr. GR Drs 20/2018

## Statusbericht Haus G (A7): Zusammenfassung zum Beschluss



### Entscheidungsbedarf:

1. Zustimmung zum aktualisierten Raum- und Funktionsprogramm 2.0
2. Fortschreibung des Budgets auf brutto 67.230.600 Euro
3. Zustimmung zur Weiterplanung und Ausschreibung als „Planen und Bauen“-Projekt bis Vergabe- und Baubeschluss und für die vorbereitenden Maßnahmen die notwendigen Beauftragungen in Einzelvergaben durchzuführen