



© Stadtmessungsamt

Neubau Tagesstätte für Kinder, Hausenring 32E, Stuttgart Weilimdorf

Michel + Wolf Architekten GmbH

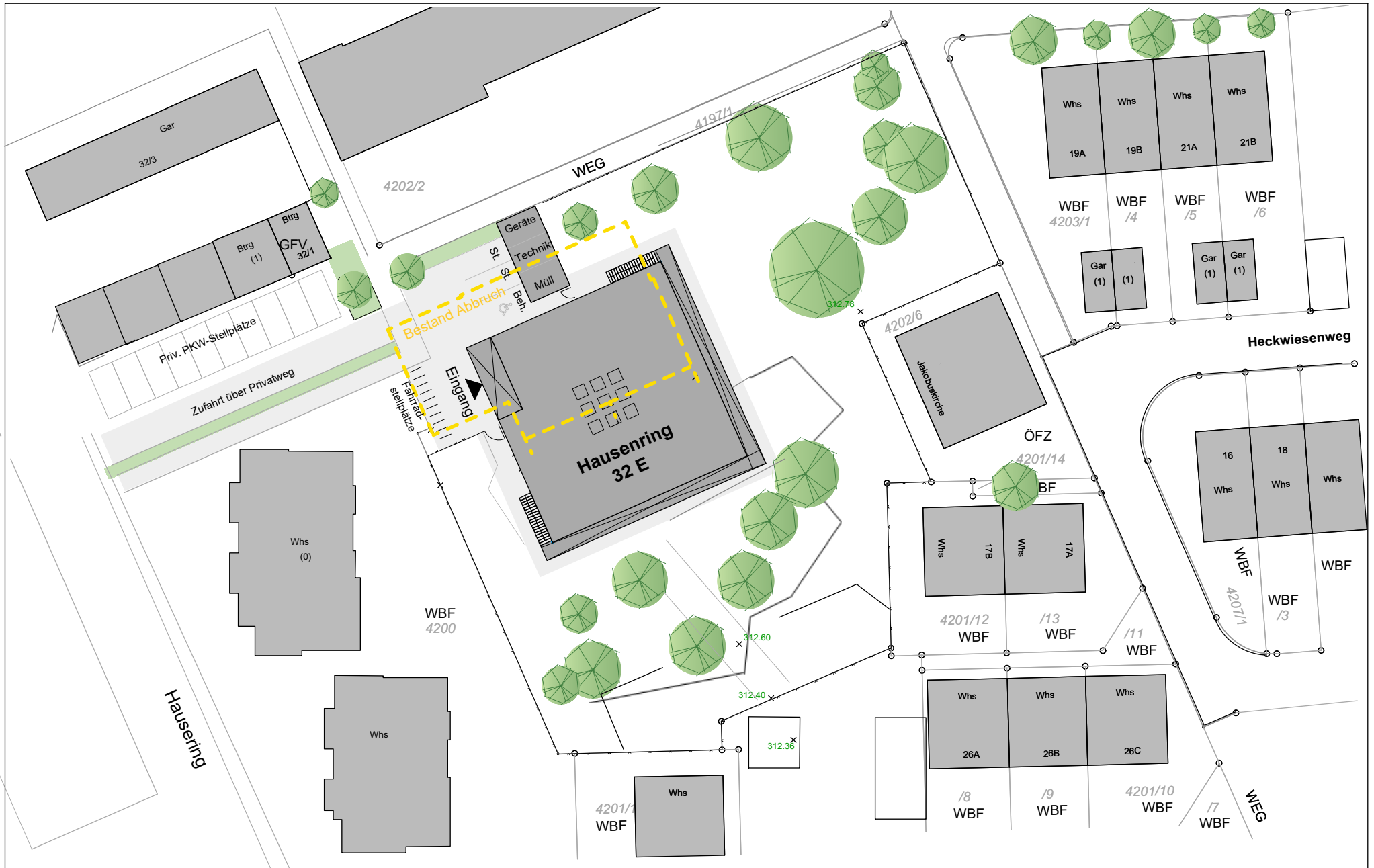


Maßstab

o.M.

Planbezeichnung

Luftbild



Neubau Tagesstätte für Kinder, Hausenring 32E, Stuttgart Weilimdorf

Michel + Wolf Architekten GmbH



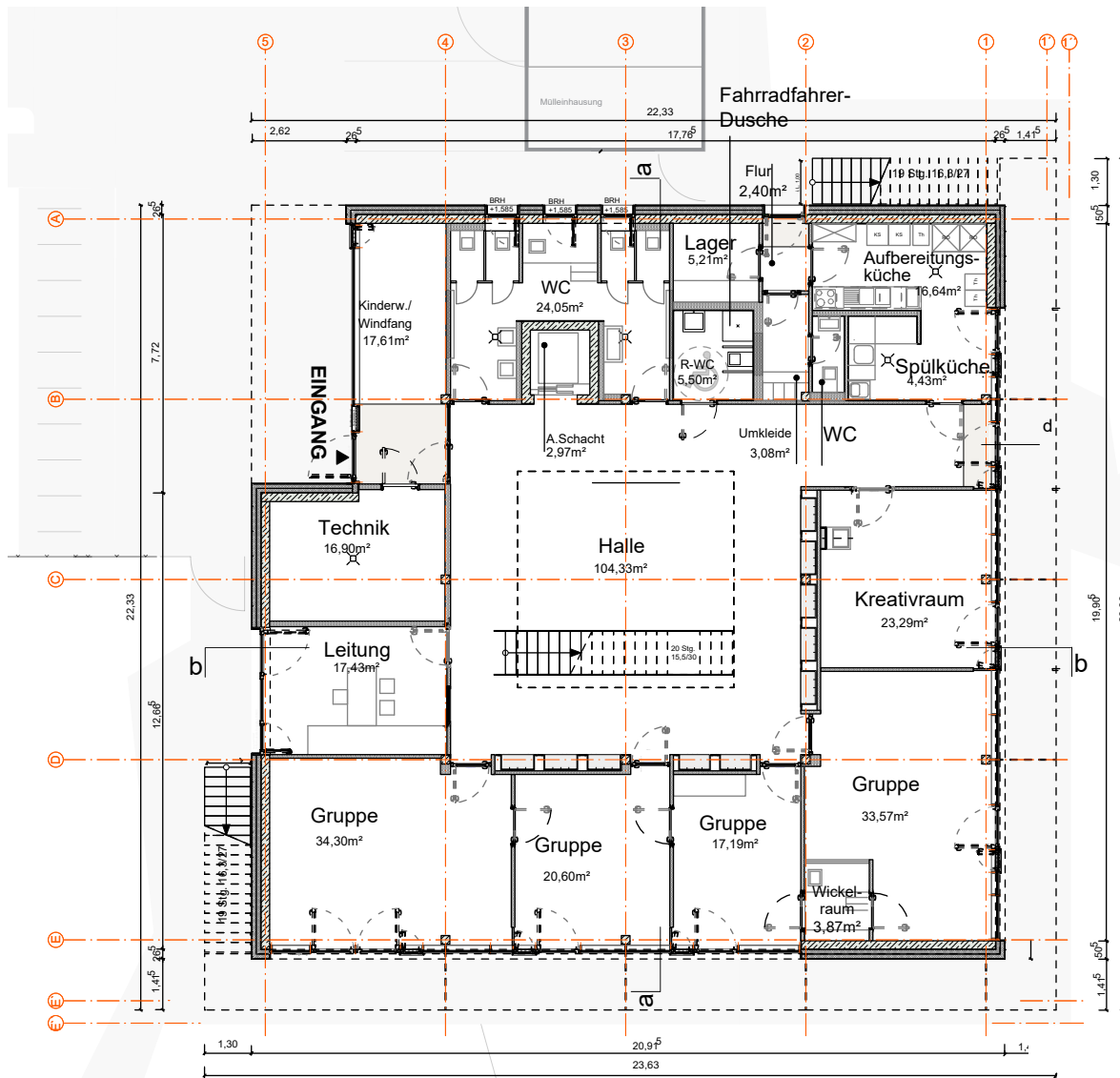
Maßstab

1:500

Planbezeichnung

Lageplan

Anlage 4 zu GRDRs 228/2021

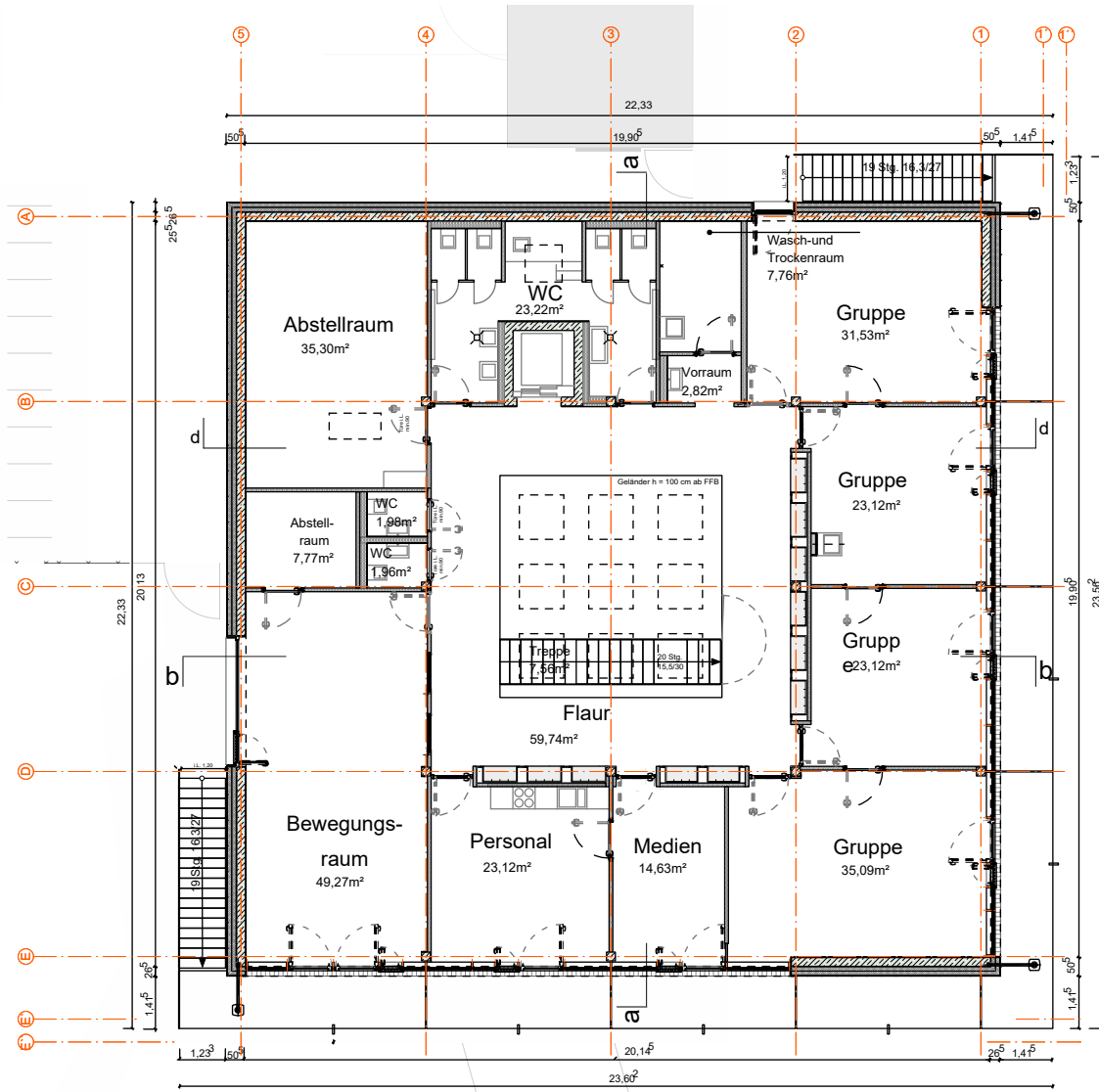


Neubau Tagesstätte für Kinder, Hausenring 32E, Stuttgart Weilimdorf

Michel + Wolf Architekten GmbH



Maßstab	Planbezeichnung
1:200	Grundriss EG



Neubau Tagesstätte für Kinder, Hausenring 32E, Stuttgart Weilimdorf

Michel + Wolf Architekten GmbH

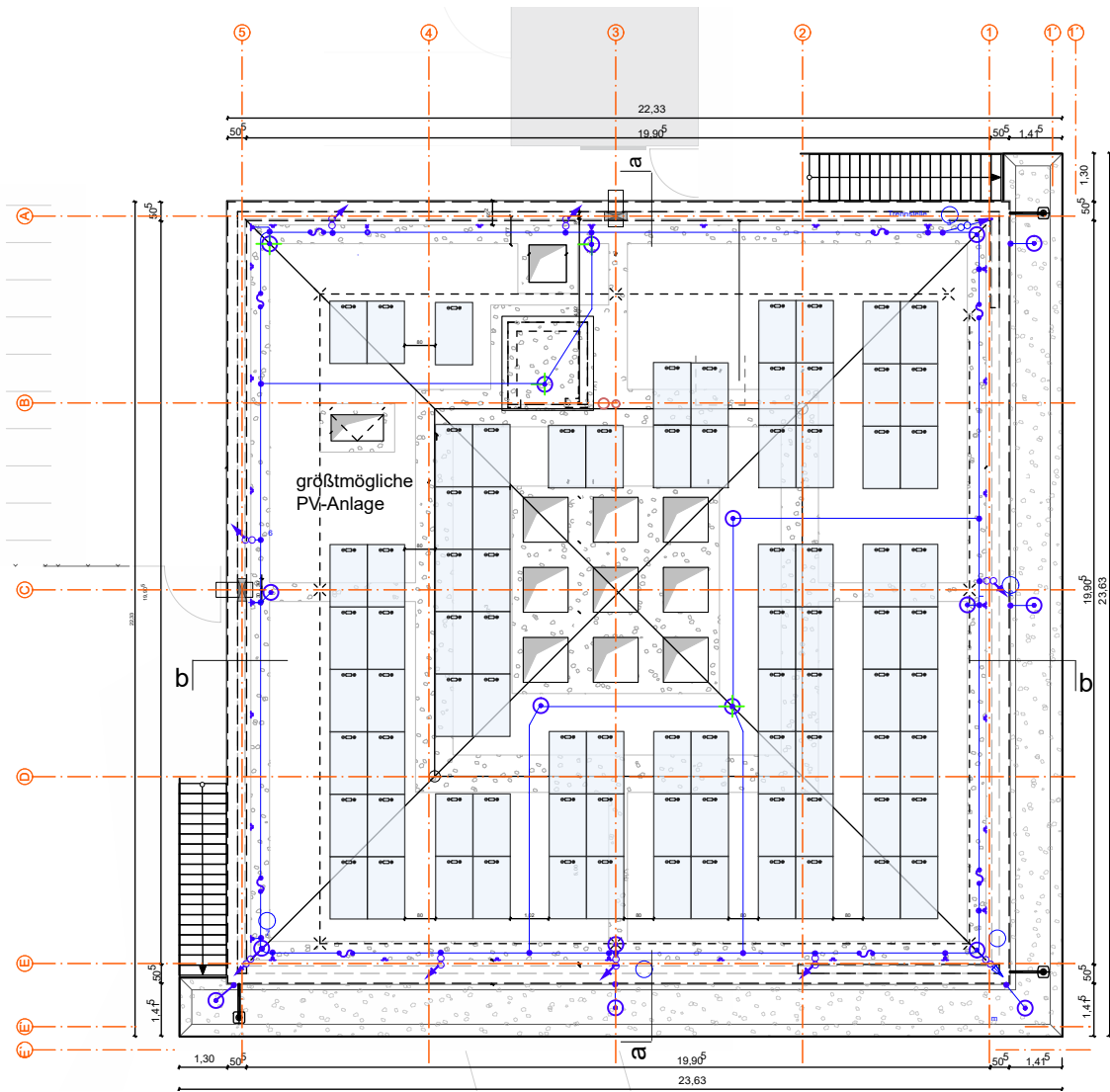


Maßstab

1:200

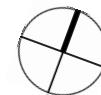
Planbezeichnung

Grundriss OG



Neubau Tagesstätte für Kinder, Hausenring 32 E, Stuttgart Weilimdorf

Michel + Wolf Architekten GmbH



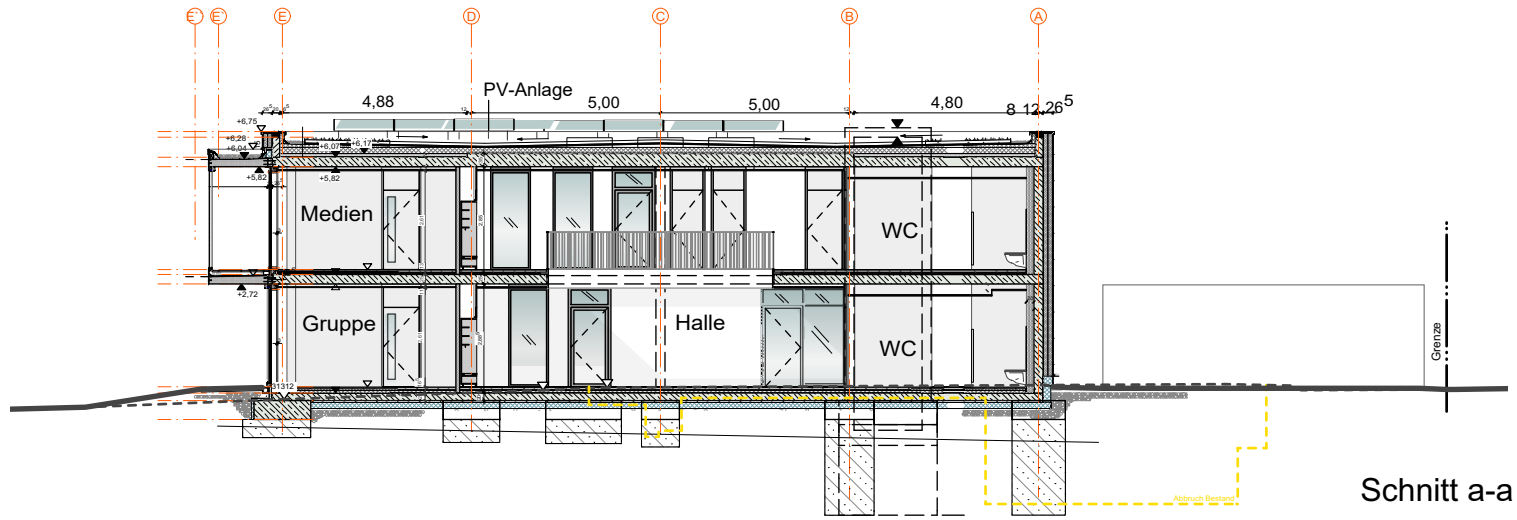
Maßstab

1:200

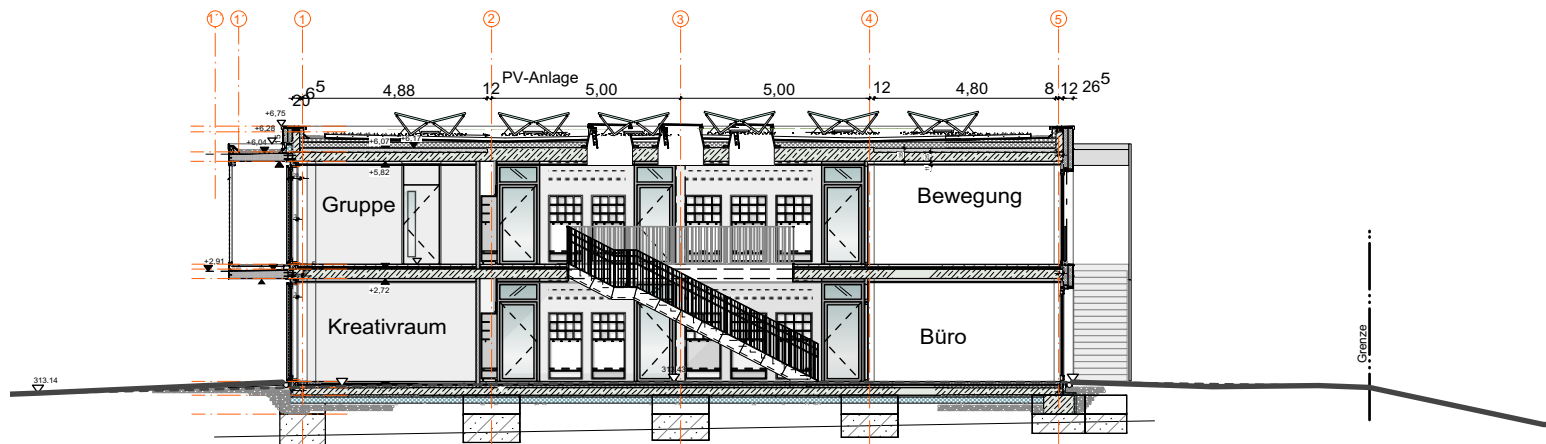
Planbezeichnung

8 UW Uf ZjJW h

Anlage 4 zu GRDRs 228/2021



Schnitt a-a



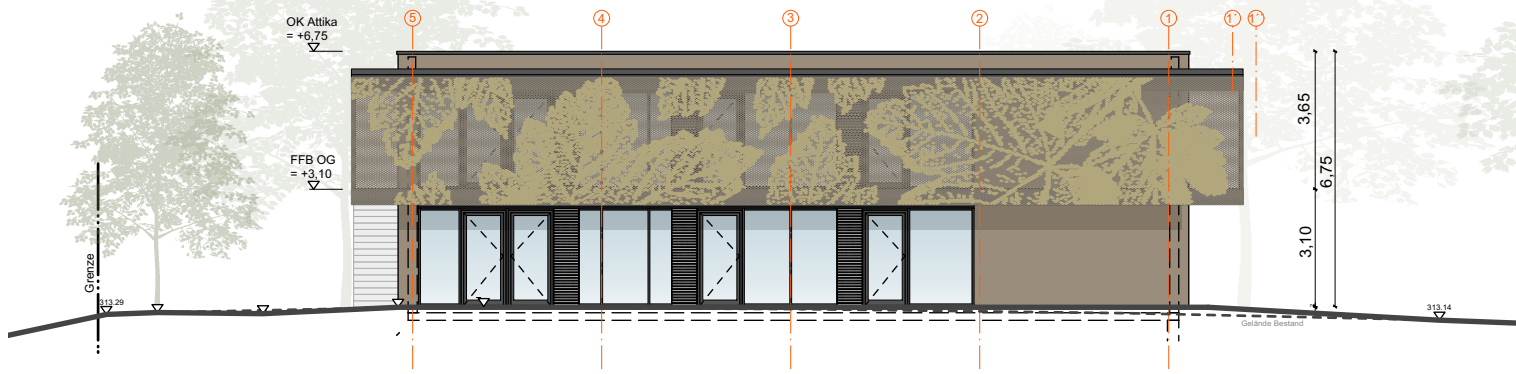
Schnitt b-b

Neubau Tagesstätte für Kinder, Hausenring 32E, Stuttgart Weillimdorf

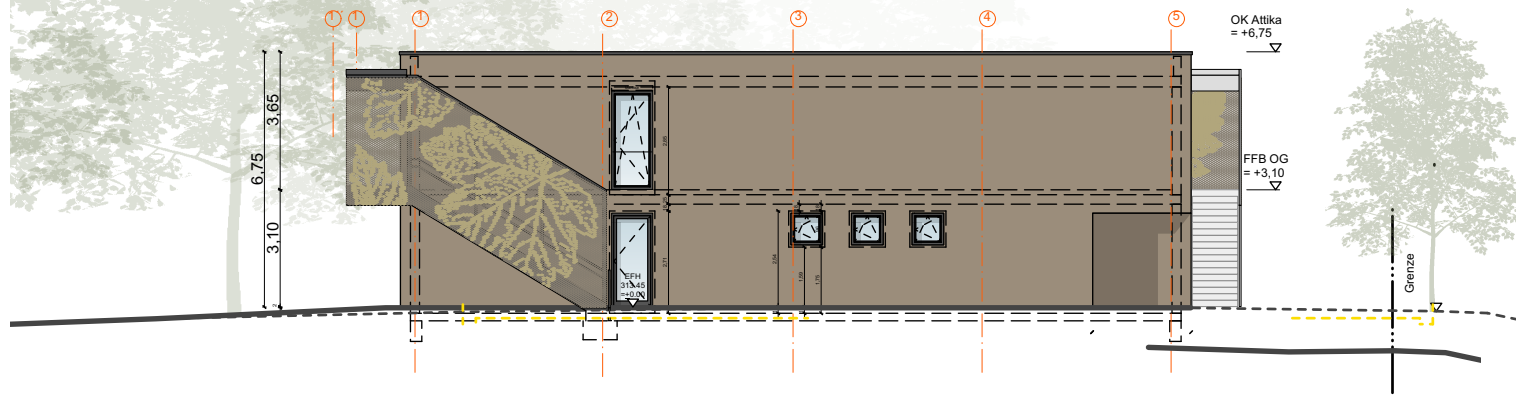
Michel + Wolf Architekten GmbH

Maßstab	Planbezeichnung
1:200	Schnitt a-a/ b-b

Anlage 4 zu GRDRs 228/2021



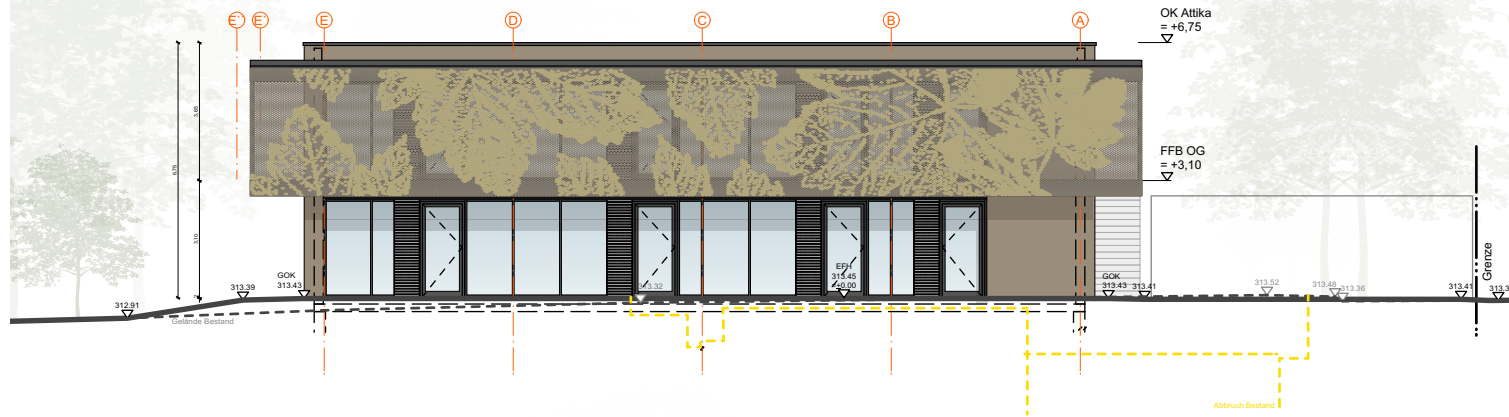
Ansicht Süd



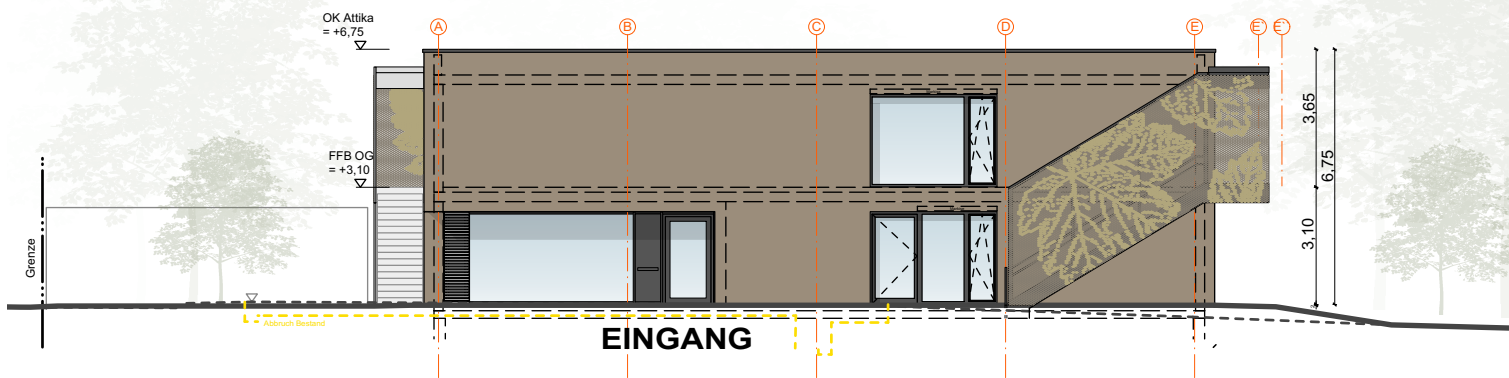
Ansicht Nord

Neubau Tagesstätte für Kinder, Hausenring 32 E, Stuttgart Weilimdorf
 Michel + Wolf Architekten GmbH

Maßstab	Planbezeichnung
1:200	Ansichten



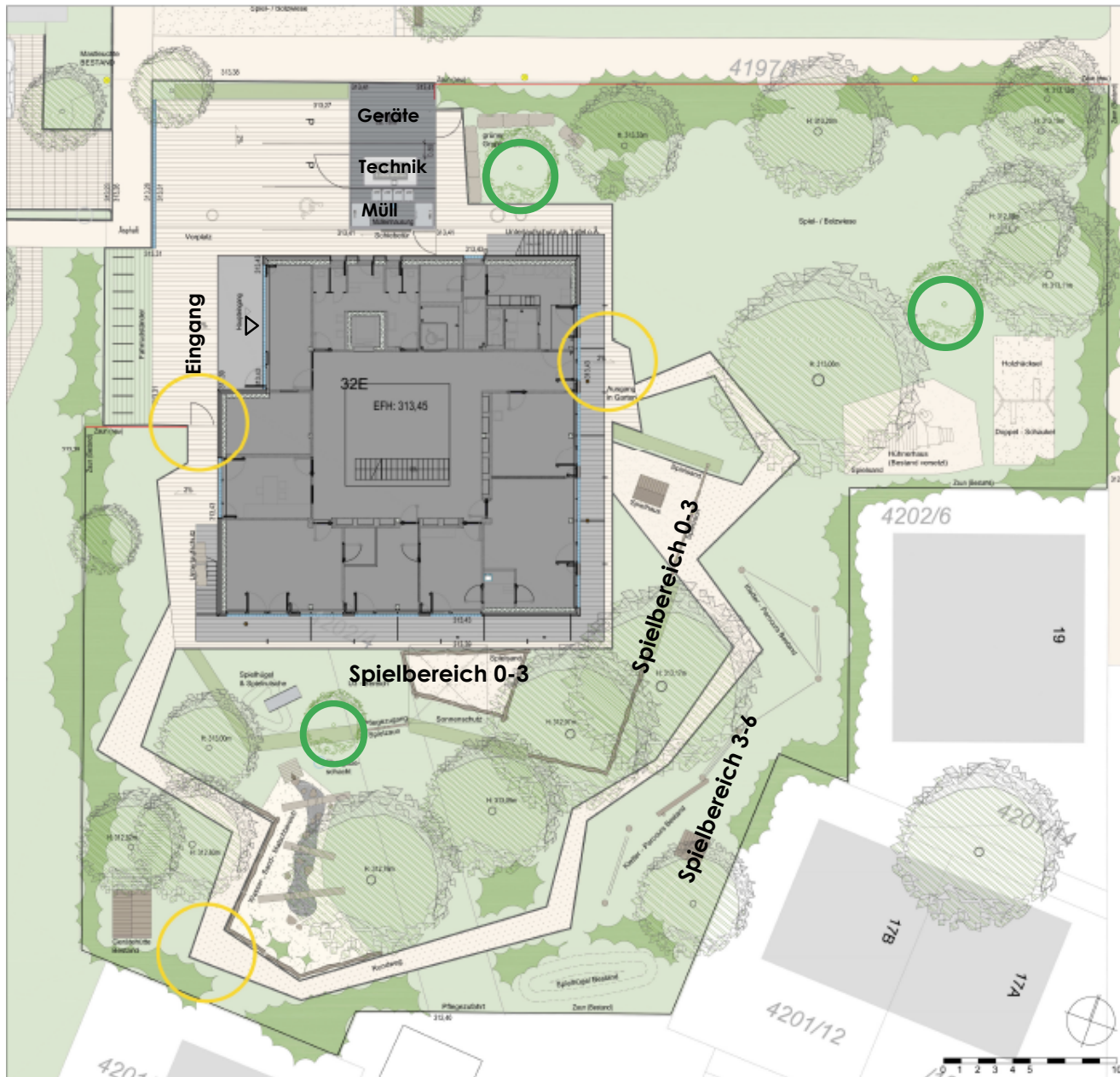
Ansicht Ost



Ansicht West

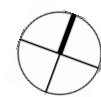
Neubau Tagesstätte für Kinder, Hausenring 32 E, Stuttgart Weilimdorf
 Michel + Wolf Architekten GmbH

Maßstab	Planbezeichnung
1:200	Ansichten



- LEGENDE
- Baumfällung
 - Baumneupflanzung

Neubau Tagesstätte für Kinder, Hausenring 32 E, Stuttgart Weilimdorf
 Michel + Wolf Architekten GmbH



Maßstab	Planbezeichnung
o.M.	Freianlagen/ Baumbilanz